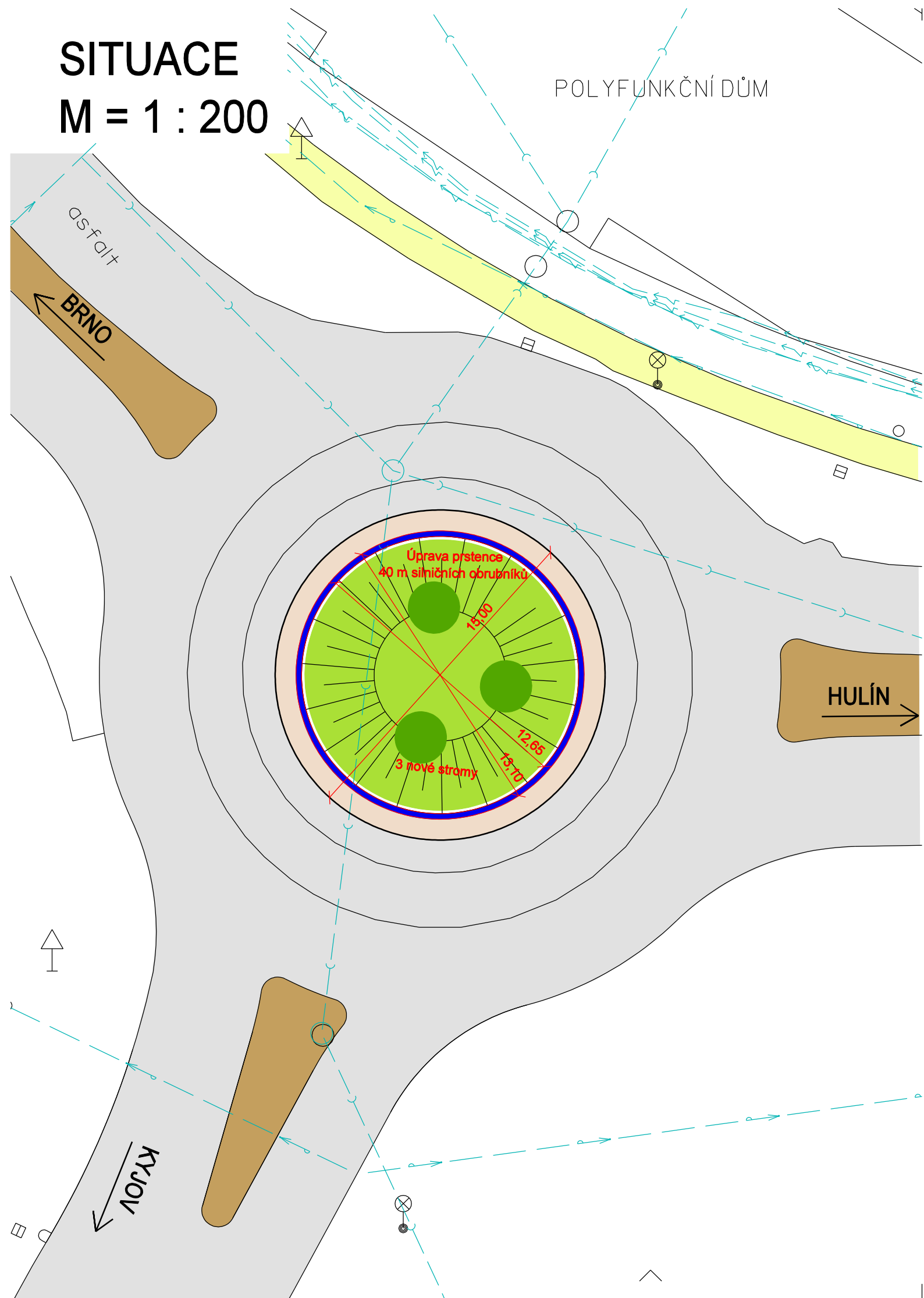


# SITUACE

## M = 1 : 200



### LEGENDA PLOCH:

	STÁVAJÍCÍ PRSTENEC ZE ŽULOVÉ KOSTKY
	NOVÝ PRSTENEC ZE ŽULOVÉ KOSTKY, plocha 11 m <sup>2</sup>
	STÁVAJÍCÍ SILNICE
	STÁVAJÍCÍ STŘEDNÍ OCHRANNÝ OSTRŮVEK
	STÁVAJÍCÍ CHODNÍK
	NOVÁ ZELEŇ, plocha 120 m <sup>2</sup>

### LEGENDA ZNAČEK:

	NOVĚ NAVRŽENÝ STROM
--	---------------------

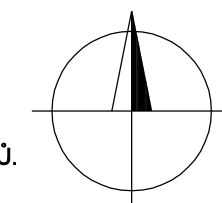
### LEGENDA BAREVNÉHO ŘEŠENÍ:

	NOVĚ NAVRŽENÝ STAV
	POLOHOPIS
	STÁVAJÍCÍ INŽENÝRSKÉ SÍTĚ

### LEGENDA STÁVAJÍCÍCH ING. SÍTÍ

	VODOVOD
	KANALIZACE
	KABEL NN
	SDĚLOVACÍ KABEL

POZN.: ZÁKRESY PODZEMNÍCH INŽENÝRSKÝCH ZAŘÍZENÍ NESLOUŽÍ JAKO VYTYČOVACÍ VÝKRES - PŘED ZAHÁJENÍM STAVEBNÍCH PRACÍ MUSÍ INVESTOR ZAJISTIT JEJICH VYTYČENÍ SPRÁVCEM SÍTÍ A JEJICH OZNAČENÍ NA MÍSTĚ DLE PLATNÝCH PŘEDPISŮ.



SOUŘADNICOVÝ SYSTÉM S-JTSK  
VÝŠKOVÝ SYSTÉM B.p.v.

vypracoval	zodpovědný projektant	hlavní inženýr projektu
Ing. Pavel Frýdl	Ing. Josef Šico	Ing. Vojtěch Řihák



INEXprojekt s.r.o.  
Riegrovo náměstí 138  
767 01 Kroměříž  
tel ,420 573 336 663-4  
fax ,420 573 336 665  
inex@inexprojekt.cz

investor	město Kroměříž, Velké náměstí 115, 767 01		
místo stavby	Kroměříž	kraj	Zlínský
stavba	<b>KROMĚŘÍŽ - ÚPRAVA STŘEDOVÉHO OSTROVA OKRUŽNÍ KŘÍŽOVATKY NÁM. MÍRU</b>		
objekt	číslo výkresu	03	část C.
obsah	SITUACE	kopie	
zak. číslo	datum	účel	formát
2011-047-02	06/2012	DOS	2 A4
			měřítko
			1: 200