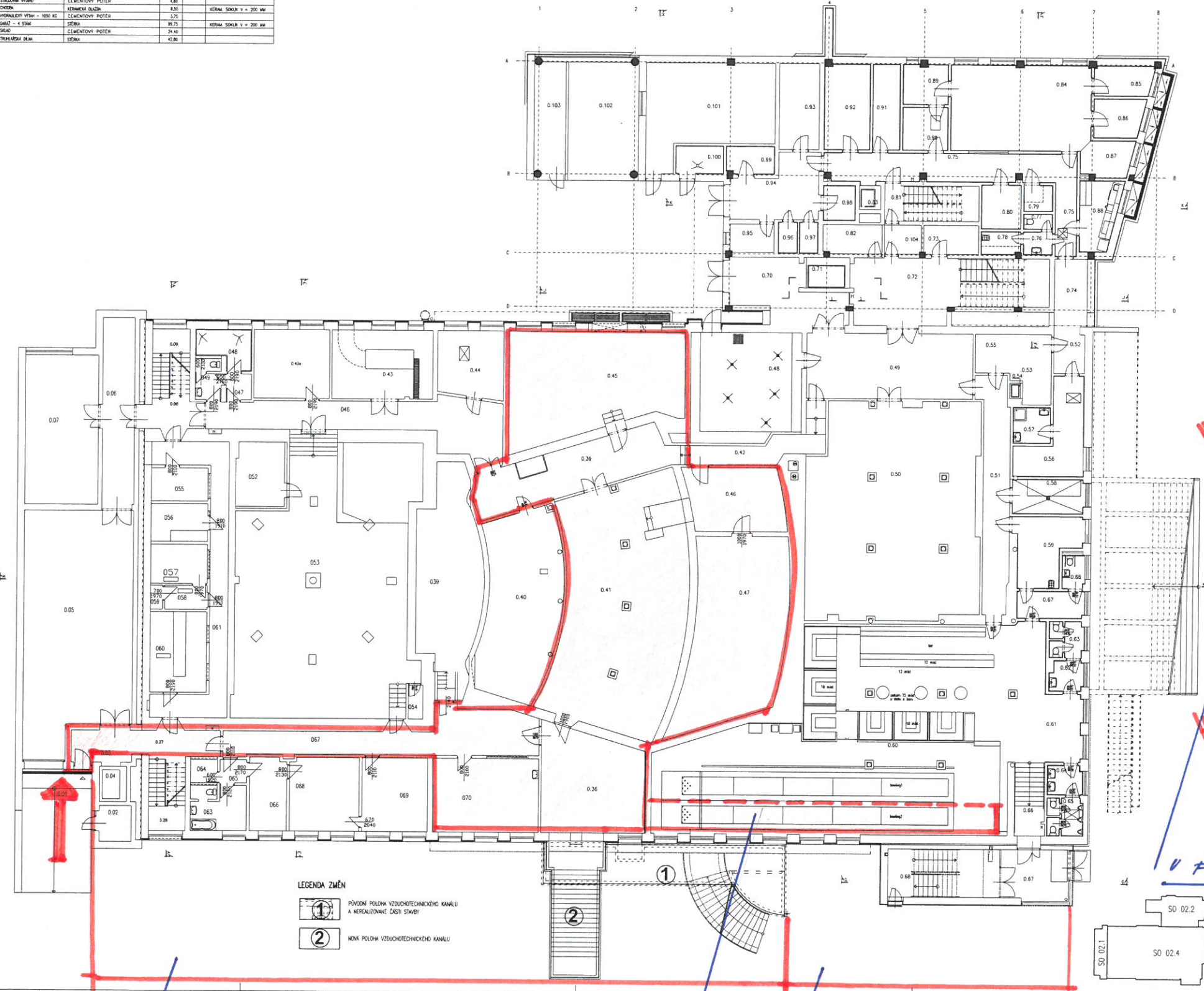


# LEGENDA MÍSTNOSTI

LEGENDA MÍSTNOSTI SO 02.1

C.k.	POPS	PODLAHA	PL(m2)	S.V.(mm)	POZNÁMKA
0.01	ZATVĚR	ZATVĚR. DLAŽBA	12.70		
0.02	STROJOVNA VÝTAH	CEMENTOVÝ POTER	6.80		
0.03	CHODBA	STŘEDNÍ DLAŽBA	8.50		KERAM. SKLAD. V = 200 MM
0.04	HOŘKALOVÝ VÝTAH - 1050 KG	CEMENTOVÝ POTER	3.75		
0.05	SKLAD - 4 STAV	STĚNA	89.75		KERAM. SKLAD. V = 200 MM
0.06	SKLAD	CEMENTOVÝ POTER	24.40		
0.07	TRAMPAKOVÝ DLAŽ	STĚNA	42.80		



LEGENDA ZMĚN

1	PŮVODNÍ POLOHA VZDUCHOTECHNICKÉHO KANÁLU A NEREALIZOVANÉ ČÁSTI STAVBY
2	NOVÁ POLOHA VZDUCHOTECHNICKÉHO KANÁLU

# LEGENDA MÍSTNOSTI

LEGENDA MÍSTNOSTI SO 02.2

C.k.	POPS	PODLAHA	PL(m2)	POZNÁMKA
0.70	WARMPLATE	K1 KERAMICKÁ DLAŽBA	23.00	
0.71	CHODBA	K2 KERAMICKÁ DLAŽBA	4.80	
0.72	CHODBA	K3 KERAMICKÁ DLAŽBA	45.20	KERAM. SKLAD. V = 150 MM
0.73	CHODBA	K4 KERAMICKÁ DLAŽBA	6.15	KERAM. SKLAD. V = 150 MM
0.74	CHODBA	K5 KERAMICKÁ DLAŽBA	8.65	KERAM. SKLAD. V = 150 MM
0.75	CHODBA	K6 KERAMICKÁ DLAŽBA	35.30	KERAM. SKLAD. V = 150 MM
0.76	CHODBA	K7 KERAMICKÁ DLAŽBA	2.90	KERAM. SKLAD. V = 150 MM
0.77	CHODBA	K8 KERAMICKÁ DLAŽBA	1.70	KERAM. SKLAD. V = 150 MM
0.78	CHODBA	K9 KERAMICKÁ DLAŽBA	3.80	KERAM. SKLAD. V = 150 MM
0.79	CHODBA	K10 KERAMICKÁ DLAŽBA	3.15	KERAM. SKLAD. V = 150 MM
0.80	CHODBA	K11 KERAMICKÁ DLAŽBA	7.30	KERAM. SKLAD. V = 150 MM
0.81	CHODBA	K12 KERAMICKÁ DLAŽBA	13.25	KERAM. SKLAD. V = 150 MM
0.82	CHODBA	K13 KERAMICKÁ DLAŽBA	6.80	KERAM. SKLAD. V = 150 MM
0.83	CHODBA	K14 KERAMICKÁ DLAŽBA	2.80	KERAM. SKLAD. V = 150 MM
0.84	CHODBA	K15 KERAMICKÁ DLAŽBA	51.95	KERAM. SKLAD. V = 3000 MM
0.85	CHODBA	K16 KERAMICKÁ DLAŽBA	8.85	KERAM. SKLAD. V = 3000 MM
0.86	CHODBA	K17 KERAMICKÁ DLAŽBA	7.40	KERAM. SKLAD. V = 3000 MM
0.87	CHODBA	K18 KERAMICKÁ DLAŽBA	7.00	KERAM. SKLAD. V = 3000 MM
0.88	CHODBA	K19 KERAMICKÁ DLAŽBA	10.25	KERAM. SKLAD. V = 3000 MM
0.89	CHODBA	K20 KERAMICKÁ DLAŽBA	7.25	KERAM. SKLAD. V = 3000 MM
0.90	CHODBA	K21 KERAMICKÁ DLAŽBA	7.70	KERAM. SKLAD. V = 3000 MM
0.91	CHODBA	K22 KERAMICKÁ DLAŽBA	8.40	KERAM. SKLAD. V = 1500 MM
0.92	CHODBA	K23 KERAMICKÁ DLAŽBA	15.25	KERAM. SKLAD. V = 1500 MM
0.93	CHODBA	K24 KERAMICKÁ DLAŽBA	13.10	KERAM. SKLAD. V = 150 MM
0.94	CHODBA	K25 KERAMICKÁ DLAŽBA	19.85	KERAM. SKLAD. V = 150 MM
0.95	CHODBA	K26 KERAMICKÁ DLAŽBA	5.40	KERAM. SKLAD. V = 150 MM
0.96	CHODBA	K27 KERAMICKÁ DLAŽBA	2.40	KERAM. SKLAD. V = 1500 MM
0.97	CHODBA	K28 KERAMICKÁ DLAŽBA	2.25	KERAM. SKLAD. V = 1500 MM
0.98	CHODBA	K29 KERAMICKÁ DLAŽBA	4.40	KERAM. SKLAD. V = 3000 MM
0.99	CHODBA	K30 KERAMICKÁ DLAŽBA	5.25	KERAM. SKLAD. V = 1500 MM
0.100	CHODBA	K31 KERAMICKÁ DLAŽBA	5.25	KERAM. SKLAD. V = 1500 MM
0.101	CHODBA	K32 KERAMICKÁ DLAŽBA	44.00	KERAM. SKLAD. V = 150 MM
0.102	CHODBA	K33 KERAMICKÁ DLAŽBA	32.10	
0.103	CHODBA	K34 KERAMICKÁ DLAŽBA	14.30	
0.104	CHODBA	K35 KERAMICKÁ DLAŽBA	4.15	KERAM. SKLAD. V = 1500 - 1500 MM

LEGENDA MÍSTNOSTI - SO 02.4

C.k.	POPS	PODLAHA	PL(m2)	POZNÁMKA
0.08	CHODBA	KERAMICKÁ DLAŽBA - STAVBA	8.48	KERAM. SKLAD. V = 150 MM
0.09	CHODBA	KERAMICKÁ DLAŽBA - STAVBA	10.00	KERAM. SKLAD. V = 150 MM
0.27	CHODBA	KERAMICKÁ DLAŽBA - STAVBA	9.80	KERAM. SKLAD. V = 150 MM
0.28	CHODBA	KERAMICKÁ DLAŽBA - STAVBA	9.85	KERAM. SKLAD. V = 150 MM
0.36	STROJOVNA VÝTAH (CHODBA)	KERAMICKÁ DLAŽBA - STAVBA	34.70	KERAM. SKLAD. V = 150 MM
0.39	CHODBA	KERAMICKÁ DLAŽBA - STAVBA	35.00	KERAM. SKLAD. V = 150 MM
0.40	CHODBA	KERAMICKÁ DLAŽBA - STAVBA	53.10	KERAM. SKLAD. V = 150 MM
0.41	STROJOVNA VÝTAH	KERAMICKÁ DLAŽBA - STAVBA	117.80	KERAM. SKLAD. V = 150 MM
0.42	CHODBA	KERAMICKÁ DLAŽBA - STAVBA	14.90	KERAM. SKLAD. V = 150 MM
0.43	CHODBA	KERAMICKÁ DLAŽBA - STAVBA	27.00	KERAM. SKLAD. V = 150 MM
0.43a	CHODBA	KERAMICKÁ DLAŽBA - STAVBA	20.20	KERAM. SKLAD. V = 150 MM
0.44	CHODBA	KERAMICKÁ DLAŽBA - STAVBA	17.00	KERAM. SKLAD. V = 150 MM
0.45	CHODBA	KERAMICKÁ DLAŽBA - STAVBA	16.50	KERAM. SKLAD. V = 150 MM
0.46	CHODBA	KERAMICKÁ DLAŽBA - STAVBA	23.20	KERAM. SKLAD. V = 150 MM
0.47	CHODBA	KERAMICKÁ DLAŽBA - STAVBA	16.50	KERAM. SKLAD. V = 150 MM
0.48	CHODBA	KERAMICKÁ DLAŽBA - STAVBA	46.70	KERAM. SKLAD. V = 150 MM
0.49	CHODBA	KERAMICKÁ DLAŽBA - STAVBA	41.50	KERAM. SKLAD. V = 150 MM
0.50	CHODBA	KERAMICKÁ DLAŽBA - STAVBA	140.25	KERAM. SKLAD. V = 150 MM
0.51	CHODBA	KERAMICKÁ DLAŽBA - STAVBA	25.80	KERAM. SKLAD. V = 150 MM
0.52	CHODBA	KERAMICKÁ DLAŽBA - STAVBA	5.20	KERAM. SKLAD. V = 150 MM
0.53	CHODBA	KERAMICKÁ DLAŽBA - STAVBA	10.25	KERAM. SKLAD. V = 150 MM
0.54	CHODBA	KERAMICKÁ DLAŽBA - STAVBA	0.85	KERAM. SKLAD. V = 150 MM
0.55	CHODBA	KERAMICKÁ DLAŽBA - STAVBA	5.25	KERAM. SKLAD. V = 150 MM
0.56	CHODBA	KERAMICKÁ DLAŽBA - STAVBA	17.00	KERAM. SKLAD. V = 150 MM
0.57	CHODBA	KERAMICKÁ DLAŽBA - STAVBA	5.30	KERAM. SKLAD. V = 150 MM
0.58	CHODBA	KERAMICKÁ DLAŽBA - STAVBA	9.90	KERAM. SKLAD. V = 150 MM
0.59	CHODBA	KERAMICKÁ DLAŽBA - STAVBA	30.50	KERAM. SKLAD. V = 150 MM
0.60	CHODBA	KERAMICKÁ DLAŽBA - STAVBA	230.80	KERAM. SKLAD. V = 150 MM
0.61	CHODBA	KERAMICKÁ DLAŽBA - STAVBA	17.75	KERAM. SKLAD. V = 150 MM
0.62	CHODBA	KERAMICKÁ DLAŽBA - STAVBA	4.90	KERAM. SKLAD. V = 150 MM
0.63	CHODBA	KERAMICKÁ DLAŽBA - STAVBA	9.20	KERAM. SKLAD. V = 150 MM
0.64	CHODBA	KERAMICKÁ DLAŽBA - STAVBA	1.70	KERAM. SKLAD. V = 150 MM
0.65	CHODBA	KERAMICKÁ DLAŽBA - STAVBA	9.70	KERAM. SKLAD. V = 150 MM
0.66	CHODBA	KERAMICKÁ DLAŽBA - STAVBA	9.75	KERAM. SKLAD. V = 150 MM
0.67	CHODBA	KERAMICKÁ DLAŽBA - STAVBA	13.40	KERAM. SKLAD. V = 150 MM
0.68	CHODBA	KERAMICKÁ DLAŽBA - STAVBA	21.10	KERAM. SKLAD. V = 150 MM

C.k.	POPS	PODLAHA	PL(m2)	S.V.(mm)	POZNÁMKA
0.39	CHODBA	PVC	41.3	2180	
0.46	CHODBA	PVC	12.5	3070	
0.47	CHODBA	PVC	24.8	3180	
0.48	CHODBA	PVC	2.5	3180	
0.49	CHODBA	PVC	7.2	3290	
0.50	CHODBA	PVC	7.2	3290	
0.51	CHODBA	PVC	12.9	4050	
0.52	CHODBA	PVC	17.6	4050	
0.53	CHODBA	PVC	1.8	4070	
0.54	CHODBA	PVC	7.2	3060	
0.55	CHODBA	PVC	6.5	3060	
0.56	CHODBA	PVC	8.6	3060	
0.57	CHODBA	PVC	1.9	3140	
0.58	CHODBA	PVC	12	3070	
0.59	CHODBA	PVC	17.7	3060	
0.60	CHODBA	PVC	30.3	3060	
0.61	CHODBA	PVC	8.7	3130	
0.62	CHODBA	PVC	2.4	3130	
0.63	CHODBA	PVC	2.5	3060	
0.64	CHODBA	PVC	10.5	3060	
0.65	CHODBA	PVC	55.0	3130	
0.66	CHODBA	PVC	30.0	3060	
0.67	CHODBA	PVC	18.8	3060	
0.68	CHODBA	PVC	29.9	3100	

**ZMĚNA STAVBY PŘED DOKONČENÍM**

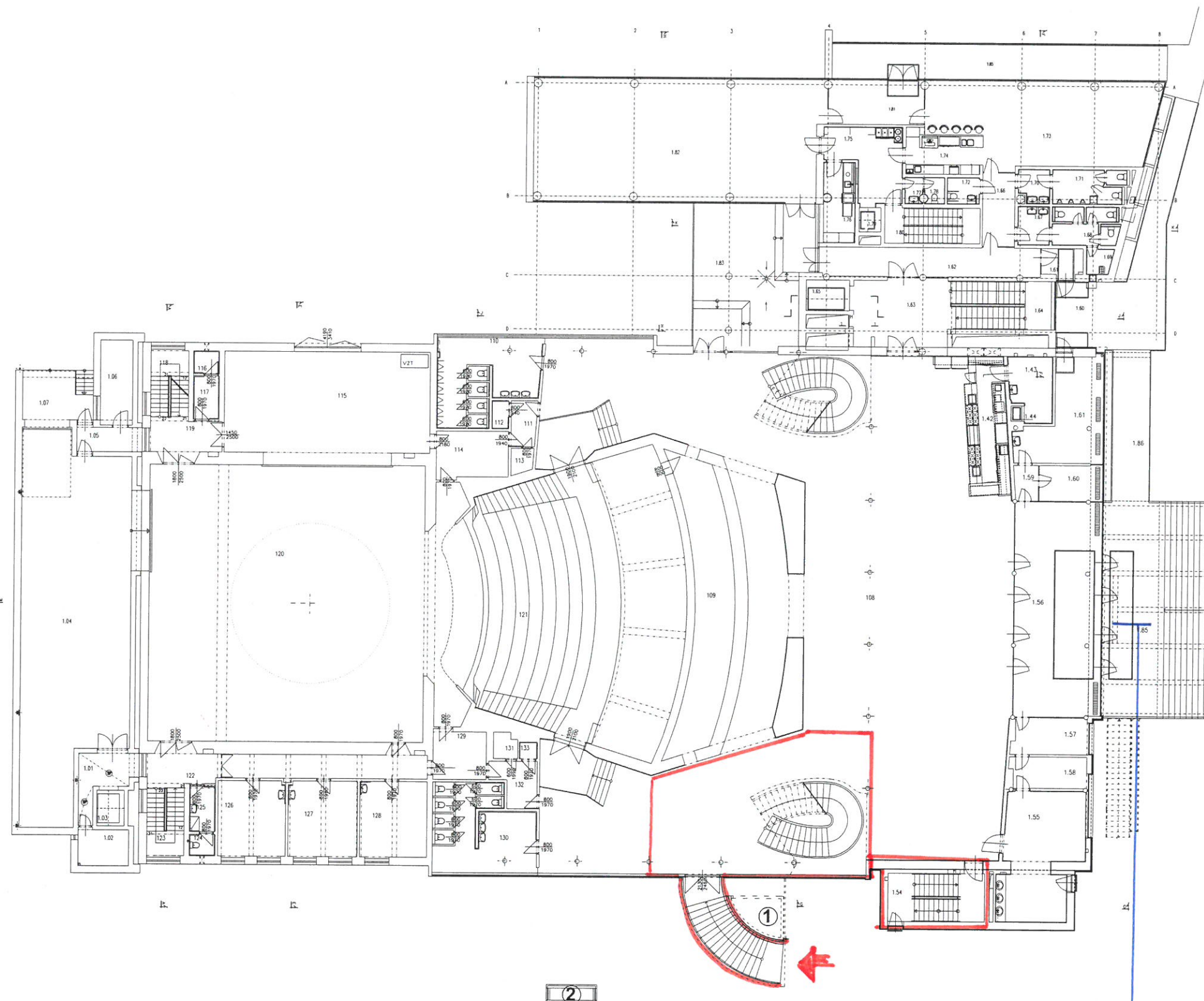
AUTOR STAVBY: ING. ARCH. STEFAN ČILK  
 VÝKONKOVÝ PROJEKTANT STAVBY: Z. ŽALUSKÝ  
 VYPRACOVAN: ING. ARCH. STEFAN ČILK  
 KONTROLOVAN: ING. ARCH. PAVEL HANKEK  
 INVESTOR: MĚSTO KROMĚŘÍŽ, VELEKÁ NÁMĚSTÍ 115, 767 01 KROMĚŘÍŽ  
 STAVBA: KROMĚŘÍŽ, REKONSTRUKCE DOMU KULTURY  
 PŮDORYS 1. PODZEMÍ

1:100 01-3

K DISPOZICI PLOCHA PŘED DK  
 PARKOVIŠTĚ DK  
 ČASOVĚ KRÁTKÝ VYMEZENÝ  
 PROSTOR PRO ROZVODY ELEKTRO

VYMEZENÉ  
 PROSTORY STAVBY





# LEGENDA MÍSTNOSTI

LEGENDA MÍSTNOSTI SO 02.1

Č.Ú.	POPS	POSLAH	PL(m²)	SV(mm)	POZNÁMKA
1.01	CHODBA	KERAMICKÁ DLAŽBA	8,76	150	KERAM. SKL. V = 200 MM
1.02	KUCH	KERAMICKÁ DLAŽBA	3,25	150	KERAM. SKL. V = 200 MM
1.03	HYGIENICKÝ VÝTVH - 1000 KČ	KERAMICKÁ DLAŽBA	3,25	150	KERAM. SKL. V = 200 MM
1.04	SKLAD KUK	CEMENTOVÝ POKR	13,25	150	KERAM. SKL. V = 200 MM
1.05	CHODBA	KERAMICKÁ DLAŽBA	6,10	150	KERAM. SKL. V = 200 MM
1.06	SKLAD PRÁKOVÉ TECHNIKY	KERAMICKÁ DLAŽBA	10,00	150	KERAM. SKL. V = 200 MM
1.07	SKLAD	CEMENTOVÝ POKR	10,00	150	KERAM. SKL. V = 200 MM

LEGENDA MÍSTNOSTI SO 02.2

Č.Ú.	POPS	POSLAH	PL(m²)	SV(mm)	POZNÁMKA
1.60	ZÁVĚS	24,70	K8	KERAMICKÁ DLAŽBA	KERAM. SKL. V = 150 MM
1.61	ZÁVĚS	4,70	K8	KERAMICKÁ DLAŽBA	KERAM. SKL. V = 150 MM
1.62	CHODBA	24,00	K8	KERAMICKÁ DLAŽBA	KERAM. SKL. V = 150 MM
1.63	PRÁ	29,80	K8	KERAMICKÁ DLAŽBA	KERAM. SKL. V = 150 MM
1.64	SCHODIŠTE	11,30	K8	KERAMICKÁ DLAŽBA	KERAM. SKL. V = 150 MM
1.65	OKENSKÝ VÝTVH	11,30	K8	KERAMICKÁ DLAŽBA	KERAM. SKL. V = 150 MM
1.66	CHODBA	8,15	K8	KERAMICKÁ DLAŽBA	KERAM. SKL. V = 150 MM
1.67	PŘÍSTĚN WC	4,70	K8	KERAMICKÁ DLAŽBA	KERAM. SKL. V = 200 MM
1.68	WC ŽEN	8,70	K8	KERAMICKÁ DLAŽBA	KERAM. SKL. V = 200 MM
1.69	OKR	2,50	K8	KERAMICKÁ DLAŽBA	KERAM. SKL. V = 200 MM
1.70	PŘÍSTĚN WC	4,10	K8	KERAMICKÁ DLAŽBA	KERAM. SKL. V = 200 MM
1.71	WC MUŽI	10,85	K8	KERAMICKÁ DLAŽBA	KERAM. SKL. V = 200 MM
1.72	WC - KANCEL	3,50	K8	KERAMICKÁ DLAŽBA	KERAM. SKL. V = 200 MM
1.73	KANCEL	54,80	K8	KERAMICKÁ DLAŽBA	KERAM. SKL. V = 150 MM
1.74	BAR	25,50	K8	KERAMICKÁ DLAŽBA	KERAM. SKL. V = 150 MM
1.75	OKR	18,25	K8	KERAMICKÁ DLAŽBA	KERAM. SKL. V = 150 MM
1.76	WIT NADOB	10,50	K7	KERAMICKÁ DLAŽBA	KERAM. SKL. V = 150 MM
1.77	PŘÍSTĚN WC	1,85	K7	KERAMICKÁ DLAŽBA	KERAM. SKL. V = 150 MM
1.78	WC ZÁVĚS	2,05	K7	KERAMICKÁ DLAŽBA	KERAM. SKL. V = 150 MM
1.79	VÝTVH	2,05	K7	KERAMICKÁ DLAŽBA	KERAM. SKL. V = 150 MM
1.80	SCHODIŠTE	12,80	PVC		LETA PVC
1.81	ZÁVĚS	15,80	K8	KERAMICKÁ DLAŽBA	KERAM. SKL. V = 150 MM
1.82	PŘÍSTĚN WC	13,85	K8	KERAMICKÁ DLAŽBA	KERAM. SKL. V = 150 MM
1.83	TERASA	63,50	KERAMICKÁ DLAŽBA	KERAM. SKL. V = 150 MM	
1.84					
1.85	BAR	44,70	K10	KERAMICKÁ DLAŽBA	KERAM. SKL. V = 200 MM

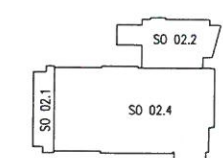
LEGENDA MÍSTNOSTI SO 02.4

Č.Ú.	POPS	POSLAH	PL(m²)	SV(mm)	POZNÁMKA
1.108	OKR	DLAŽBA-KAMEN	735,0	350	
1.109	OKR-SALN	DLAŽBA-KAMEN	54,0	340	
1.110	WC-ZENY	DLAŽBA-KAMEN	29,1	350	
1.111	CHODBA	PVC	4,4	350	
1.112	OKR-OKR KOTORA	PVC	2,1	350	
1.113	SKLAD	PVC	12,8	350	
1.114	LOD	PVC	12,8	350	
1.115	KULATÝ	PROH	78,5	350	
1.116	WC	KERAMICKÁ DLAŽBA	2,0	350	
1.117	LOD	KERAMICKÁ DLAŽBA	3,9	350	
1.118	SCHODIŠTE	PVC	10,2	350	
1.119	CHODBA	PVC	2,2	350	
1.120	OKR	PROH	33,0	16200	
1.121	OKR	PVC	222,0	350	
1.122	CHODBA	PVC	30,8	2980	
1.123	SCHODIŠTE	PVC	10,2	350	
1.124	WC	KERAMICKÁ DLAŽBA	1,8	350	
1.125	LOD	KERAMICKÁ DLAŽBA	4,4	350	
1.126	SALN	PVC	19,6	2950	
1.127	SALN	PVC	20,4	2960	
1.128	SALN	PVC	18,8	2960	
1.129	CHODBA	PVC	8,9	3560	
1.130	WC-MUŽI	DLAŽBA-KAMEN	31,8	3590	
1.131	SKLAD	PVC	2,2	3560	
1.132	CHODBA	PVC	8,8	3560	
1.133	SKLAD	PVC	1,8	3560	

Č.Ú.	POPS	POSLAH	PL(m²)	POZNÁMKA
1.42	BAR	KAMENNÁ DLAŽBA	18,50	
1.43	SKLAD	KERAMICKÁ DLAŽBA	9,30	KERAM. SKL. V = 150 MM
1.44	KANCEL		0,60	
1.45	KANCEL	KERAMICKÁ DLAŽBA - STÁLAJ	18,00	KERAM. SKL. V = 150 MM
1.46	KANCEL	KERAMICKÁ DLAŽBA - STÁLAJ	36,40	KERAM. SKL. V = 200 MM
1.47	KANCEL	KERAMICKÁ DLAŽBA - STÁLAJ	72,20	KERAM. SKL. V = 150 MM
1.48	KANCEL	KERAMICKÁ DLAŽBA - STÁLAJ	10,45	KERAM. SKL. V = 150 MM
1.49	KANCEL	KERAMICKÁ DLAŽBA - STÁLAJ	9,75	KERAM. SKL. V = 150 MM
1.50	CHODBA	KERAMICKÁ DLAŽBA - STÁLAJ	3,20	KERAM. SKL. V = 150 MM
1.51	KANCEL	KERAMICKÁ DLAŽBA - STÁLAJ	6,90	KERAM. SKL. V = 150 MM
1.52	KANCEL	KERAMICKÁ DLAŽBA - STÁLAJ	25,80	KERAM. SKL. V = 150 MM
1.53	SCHODIŠTE	ŽULA - STÁLAJ		
1.54	SPOLNOST LAMA	ŽULA - STÁLAJ		

## LEGENDA ZMĚN

1. PŘÍSTĚN POKOJNÝ VZDUCHOTECHNICKÝ KANÁL  
A. NEREALIZOVANÉ ČÁSTI STAVBY
2. NOVÁ POKOJNÝ VZDUCHOTECHNICKÝ KANÁL



## ZMĚNA STAVBY PŘED DOKONČENÍM

AUTOR STAVBY	ING. ARCH. STEFAN ČILK	10.00 = 195,04
VEDOUcí PROJEKTANT STAVBY	Z. ŽALUSKÝ	
VYPRACOVAN	ING. ARCH. STEFAN ČILK	
KONTROLOVAN	ING. ARCH. PAVEL HANÁK	
INVESTOR	MĚSTO KROMĚŘÍZ, VELEK NÁMĚSTÍ 115, 767 01 KROMĚŘÍZ	
STAVBA	KROMĚŘÍZ, REKONSTRUKCE DOMU KULTURY	
ORIGIN	PŮDORYS 1. PODLAŽÍ	
ŠTUP	09/2015	
FORMAT	A4	
ČÍSLO	12	
VER	1:100	01-4

- V PRŮBĚHU STAVBY BUDE VE VEČERNÍCH HODINÁCH 2x(3x) OTEVŘEN HLAVNÍ VSTUP DO BUDOVY DK / DIVAD. PŘEDSTAVEN





LEGENDA MÍSTNOSTÍ SO 02.1

LEGENDA MÍSTNOSTÍ SO 02.2

LEGENDA MÍSTNOSTÍ SO 02.2

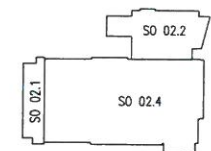
LEGENDA MÍSTNOSTI SO 02.4

—

PŮVODNÍ POLOHA VZDUCHOTECHNICKÉHO KANÁLU  
A NEREALIZOVANÉ ČÁSTI STAVBY


2 NOVÉ POLOHA VZTLICHOTECHNICKÝCH KANÁLŮ

NOVA POCMA VZDUCHOTECHNICKÉHO KANÁLU

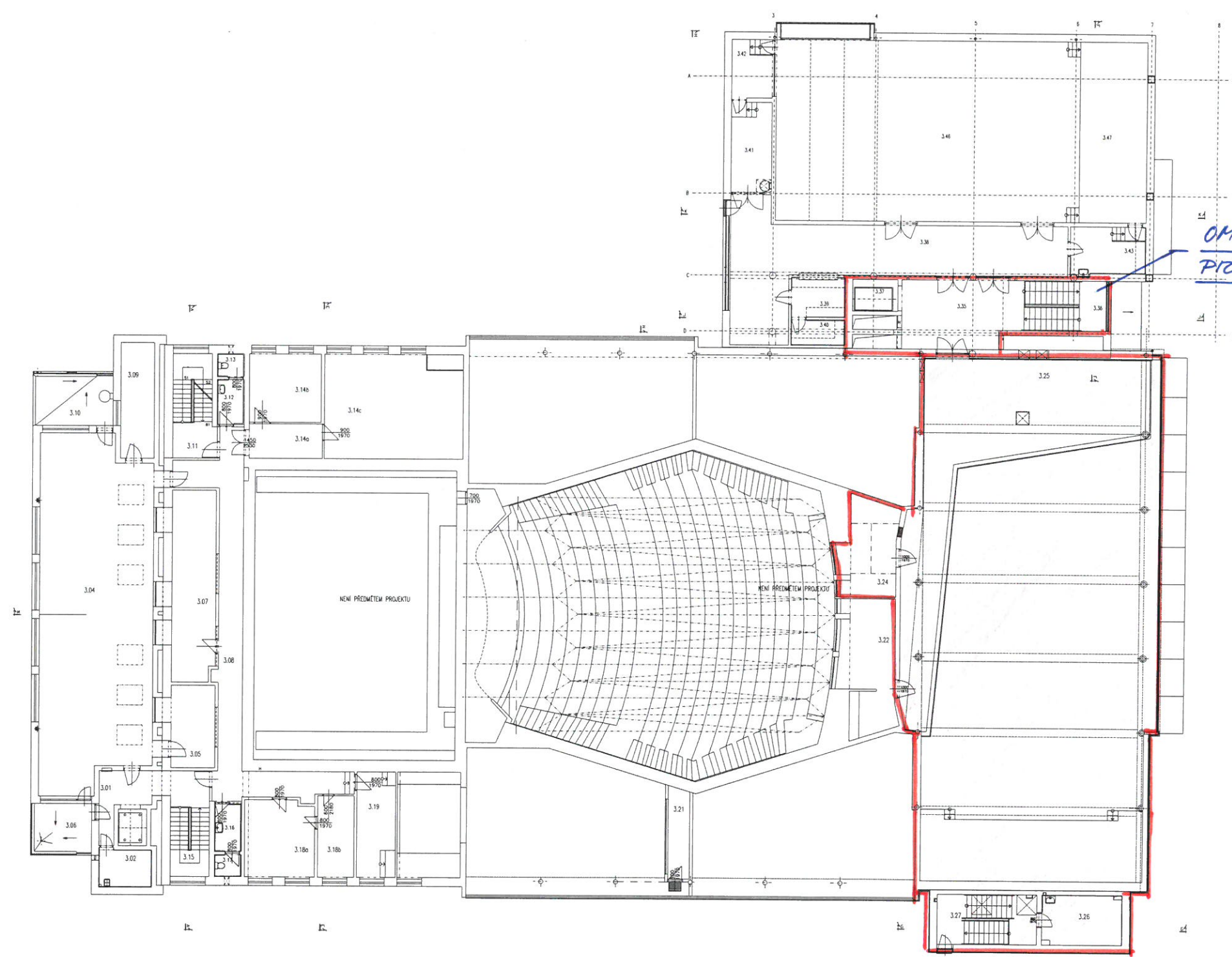


ZMĚNA STAVBY PŘED DOKONČENÍM

 $\pm 0,00 = 195,04$ 

AUTOR STAVBY KODOVÝ PROJEKTANT STAVBY VYPRACOVANÁ INVESTOR STAVBA ODSAH	ING. ARCHO. STEFAN ČULÍK Z. ZÁHLUDÍK ING. ARCHO. STEFAN ČULÍK ING. ARCHO. PAVEL HANKEL MĚSTO KROMĚŘÍŽ, VELEK KROMĚŘÍŽ 155, 767 01 KROMĚŘÍŽ KROMĚŘÍŽ, REKONSTRUKCE DOMU KULTURY PŮDORYS 2. PODLAŽÍ	 KROMĚŘÍŽ, PAVEL HANKEL, 155, 767 01 KROMĚŘÍŽ STUPEŇ DATUM FORMÁT ZNAČ. ČÍSLO MĚR	ŽENŮVA STAVBY 09/2005 12 A4 24x 1:100 2x 01-5
--	---	--	---





OMEZENÝ  
PROSTOR

LEGENDA MÍSTNOSTÍ

LEGENDA MÍSTNOSTÍ SO 02.1

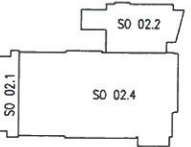
Č. M.	POPS	PODLAŽÍ	PL (m <sup>2</sup> )	SÝ (mm)	POZNÁMKA
3.01	CHODBA	KERAMICKÁ DLAŽBA	8,15		KERAM. SOUKL. V = 200 MM
3.02	LOŽNÍ	KERAMICKÁ DLAŽBA	7,25		KERAM. SOUKL. V = 1500 MM
3.03	HYGIENICKÝ VÝTAH		3,75		
3.04	LOŽNÍ - ZPUŠTENÁ	PVC	17,35 + HLUM		LETA PVC
3.05	SKLAD	PVC	13,88		LETA PVC
3.06	TERASA	KERAMICKÁ DLAŽBA	13,45		KERAM. SOUKL. V = 200 MM
3.07	SKLAD	PVC	20,40		LETA PVC
3.08	CHODBA	PVC	4,40		LETA PVC
3.09	SKLAD	PVC	13,80		LETA PVC
3.10	TERASA	KERAMICKÁ DLAŽBA	15,10		KERAM. SOUKL. V = 200 MM

LEGENDA MÍSTNOSTÍ SO 02.2

Č. M.	POPS	PODLAŽÍ	PL (m <sup>2</sup> )	POZNÁMKA
3.35	CHODBA	31,50	K16	KERAMICKÁ DLAŽBA
3.36	SCHODIŠTĚ	15,15	K9	KERAM. SOUKL. V = 150 MM
3.37	HYGIENICKÝ VÝTAH	5,15		KERAMICKÁ DLAŽBA
3.38	FOKUS	8,80	K16	KERAMICKÁ DLAŽBA
3.39	BUFFET	7,95	K16	KERAM. SOUKL. V = 200 MM
3.40	SKLAD	4,80	K16	KERAM. SOUKL. V = 200 MM
3.41	SKLAD	13,30	K16	KERAM. SOUKL. V = 150 MM
3.42	ZKOUŠEBNÍ TECHNI	8,50	ZK1	KERAM. SOUKL. V = 100 MM
3.43	SALNÍ UČINKOVACÍ	12,80	K16	KERAMICKÁ DLAŽBA
3.44				
3.45				
3.46	VEŠTEČNÝ SAL	196,00	VL1	VÝŠKY
3.47	PODUM	43,43		KOBEREČ

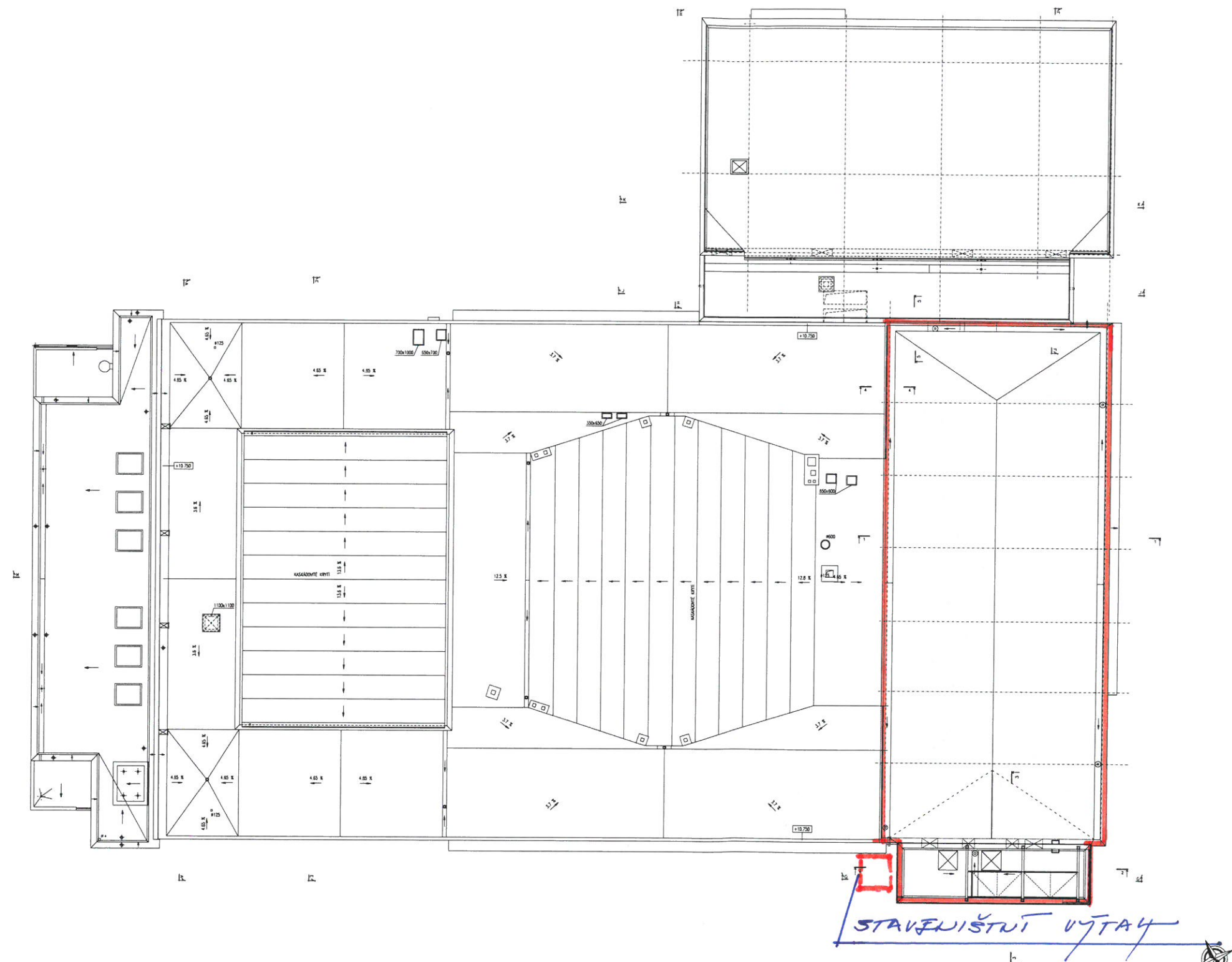
LEGENDA MÍSTNOSTÍ SO 02.4

Č. M.	POPS	PODLAŽÍ	PL (m <sup>2</sup> )	POZNÁMKA
3.11	SCHODIŠTĚ		15,10	
3.12	PŘÍSTAV. WC		4,35	
3.13	WC		2,20	
3.14a	CHODBA		9,30	
3.14b	LOŽNÍ - ZPUŠTENÁ		50,10	
3.14c	LOŽNÍ - ZPUŠTENÁ		15,40	
3.15	SCHODIŠTĚ		4,75	
3.16	PŘÍSTAV. WC		2,20	
3.17	WC		19,20	
3.18a	KUŘENNA		9,80	
3.18b	KUŘENNA		14,90	
3.19	SKLAD			
3.20				
3.21	KARANTÉNNÍ KAPKA		6,20	
3.22	OPYTLOVNÍ KAPKA		26,00	
3.23				
3.24	OPYTLOVNÍ KAPKA	PVC	18,50	
3.25	BALÍK	KERAMICKÁ DLAŽBA	108,75	
3.26	SALNÍ UČINKOVACÍ	KERAMICKÁ DLAŽBA	14,70	
3.27	SCHODIŠTĚ		8,11	



ZMĚNA STAVBY PŘED DOKONČENÍM ±0,00 = 195,04

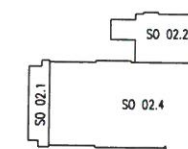
AUTOR STAVBY	ING. ARCH. STEFAN ČILK		
VEDOUcí PROJEKTANT STAVBY ČÁSTI	Z. ČILKOVÁ		
VYPRACOVAL	ING. ARCH. STEFAN ČILK		
KONTROLOVAL	ING. ARCH. PAVEL HANÁK		
INVESTOR	MĚSTO KROMĚŘÍŽ, VELEUT. NÁMĚSTÍ 115, 767 01 KROMĚŘÍŽ	STUPĚŇ	ZMĚNA STAVBY
STAVBA	KROMĚŘÍŽ, REKONSTRUKCE DOMU KULTURY	DATA	09/2015
DRUH	PŮDORYS 3. PODLAŽÍ	DRUH DOKL.	2414
DRUH		DRUH	01-6




LEGENDA ZMĚN

PŮVODNÍ STAVEBNÍ KONSTRUKCE

NOVÉ STAVEBNÍ KONSTRUKCE - ZMĚNA



ZMĚNA STAVBY PŘED DOKONČENÍM		±0,00 = 195,04	
AUTOR STAVBY	ING. AROSLAV ŠTEFAN ČILK		
VEDOUCE PROJEKTANT STAVEBNÍ ČÁSTI	Z. ŽALUDZ		
VYPRACOVAN	ING. AROSLAV ŠTEFAN ČILK		
KONTROLOVAN	ING. AROSLAV ŠTEFAN ČILK		
INVESTOR	MĚSTO KROMĚŘÍŽ, VELKÉ NÁMĚSTÍ 115, 787 01 KROMĚŘÍŽ	STUPEŇ	ZMĚNA STAVBY
STAVBA	KROMĚŘÍŽ, REKONSTRUKCE DOMU KULTURY	DATA	09/2015
ORIGIN	PŮDORYS STŘECHY	FORMÁT	A4
		SKAL. ČÍSLO	1:100
		ČÍSLO	01-7