

POHLED DVORNÍ JIŽNÍ



ZATEPLENÍ OBJEKTU

- FASÁDA BUDE ZATEPLENA KONTAKTNÍM ZATEPLOVACÍM SYSTÉMEM - TEPELNÁ IZOLACE FASÁDNÍMI POLYSTYRENOVÝMI DESKAMI ŠEDÝMI TL.140mm, $\lambda=0,032$ W/mK. SOKLOVÁ ČÁST IZOLAČNÍMI DESKAMI PRO SOKL V TL.140mm, $\lambda=0,034$ W/mK.
- S OHLEDEM NA POŽÁRNÍ VÝŠKU OBJEKTU BUDE ZATEPLENÍ FASÁDY DĚLENO VODOROVNÝMI POŽÁRNÍMI PÁSY Z MINERÁLNÍ VATY š.500mm TL.140mm, $\lambda=0,040$ W/mK
- ZATEPLENÍ FASÁDY 5NP BYLO JIŽ PROVEDENO VRÁMCÍ ŘEŠENÍ STŘEŠNÍ NÁSTAVBY V ROCE 2002
- V SOUVISLOSTI SE ZATEPLENÍM FASÁDY 1NP- 4NP BUDE V 5NP PROVEDENO NOVÉ OPLECHOVÁNÍ PARAPETŮ
- V ULIČNÍ ČÁSTI BUDE ZACHOVÁN STÁVAJÍCÍ KAMENNÝ SOKL (DEMONTOVÁN A PO ZATEPLENÍ OPĚT OSAZEN), OD PROSKLENÉHO VÝTAHU DO ULICE NÁBĚLKOVÝ BUDE SOKLOVÁ ČÁST OBLOŽENA KERAMICKÝM OBKLADEM
- VE DVORNÍ FASÁDĚ BUDE SOKLOVÁ ČÁST OBLOŽENA KERAMICKÝM OBKLADEM VÝŠKY 300mm

ZATEPLENÍ LODŽIE

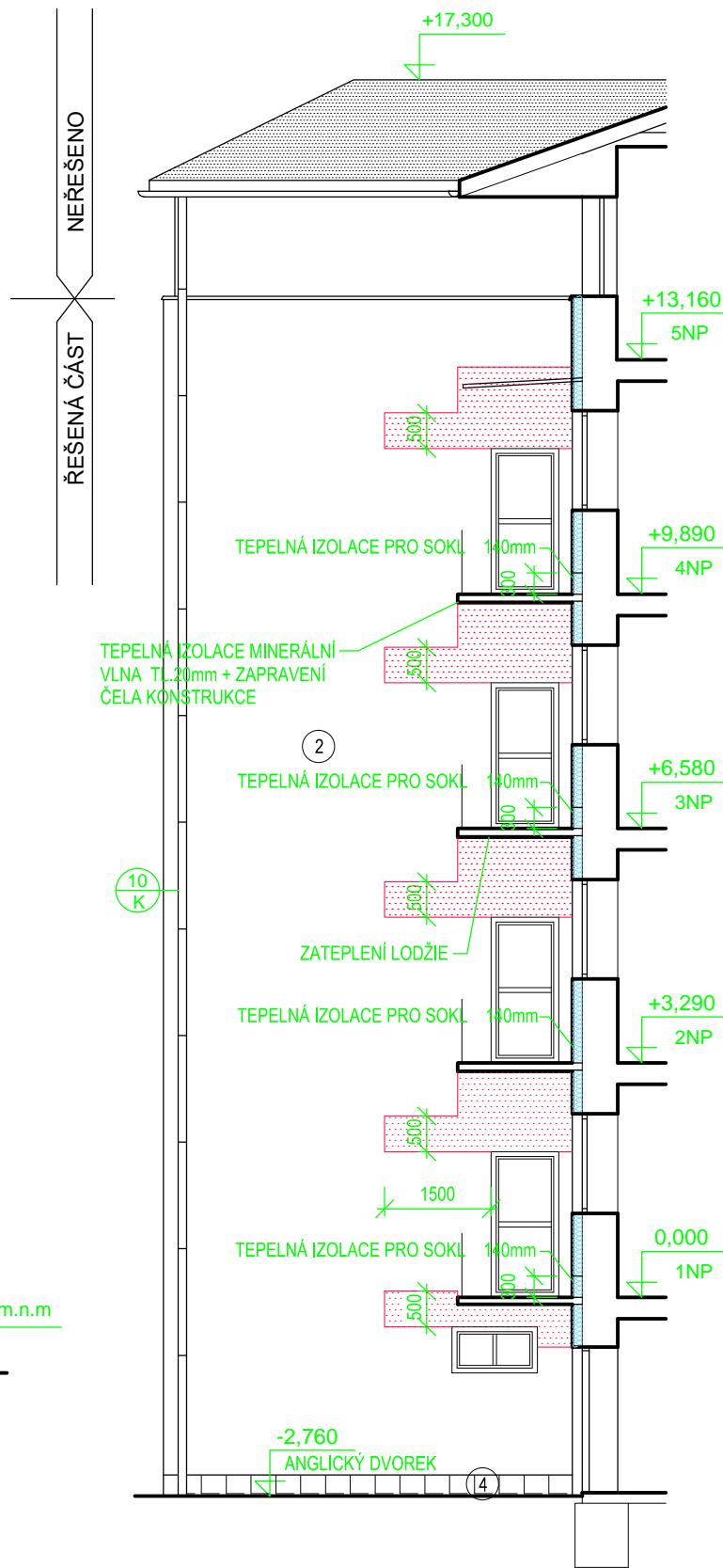
- VE DVORNÍ ČÁSTI BUDOU ZATEPLENY LODŽIE - TEPELNÁ IZOLACE Z MINERÁLNÍ VLNY TL.20mm SE SYSTÉMOVOU OKAPNÍČKOU A RHOVOU LIŠTOU, ZAPRAVENÍ ČELA KONSTRUKCE BALKONŮ - LEPIČÍ TMEL S VTLAČENOU SKLOTEXTILNÍ SÍŤOVINOU + PASTOVITÁ SILIKONOVÁ OMÍTKA

- VNITŘNÍ VÁPENNÁ OMÍTKA 15mm
- CIHLA PLNÁ PÁLENÁ 590mm
- VYROVNÁVACÍ CEMENTOVÁ STĚRKA 20mm
- PENETRAČNÍ NÁTĚR
- LEPIČÍ STĚRKA 5mm
- TEPELNÁ IZOLACE 140mm
- (POLYSTYRENOVÉ DESKY PRO SOKLOVOU OBLAST, $\lambda=0,034$ W/mK)
- HMOŽDINKY SE ZAPUSTNOU HLAVOU + ZÁTKA
- PENETRAČNÍ NÁTĚR
- LEPIČÍ STĚRKA S VTLAČENOU VÝZTUŽNOU SÍŤOVINOU 4-5mm
- ELASTICKÉ LEPIDLO OBKLADE 5mm
- KERAMICKÝ OBKLAD - DLAŽDICE SLINUTÉ 9mm

MATERIÁLY A BAREVNOST

- 1 STÁVAJÍCÍ ZATEPLENÁ FASÁDA - BEZE ZMĚN
- 2 UCELENÝ SYSTÉM KONTAKTNÍHO ZATEPLOVACÍHO SYSTÉMU (POLYSTYRENOVÉ DESKY EPS + MINERÁLNÍ PÁSY NAD OKNY A VSTUPY DO OBJEKTU), PROBARVENÁ OMÍTKA, ŠKRÁBANÁ STRUKTURA K 1,5 - ODSTÍN OKR SVĚTLÝ DLE STÁVAJÍCÍ BAREVNOSTI
- 3 SOKLOVÁ OBLAST - UCELENÝ SYSTÉM KONTAKTNÍHO ZATEPLOVACÍHO SYSTÉMU PRO SOKL - KAMENNÝ OBKLAD
- 4 SOKLOVÁ OBLAST - UCELENÝ SYSTÉM KONTAKTNÍHO ZATEPLOVACÍHO SYSTÉMU PRO SOKL - KERAMICKÝ OBKLAD DLAŽDICE SLINUTÉ - PÍSKOVÁ BARVA
- 5 NOVÁ PLASTOVÁ OKNA, DVEŘE - BÍLÁ
- 6 NOVÁ PLASTOVÁ OKNA (SKLEPNÍ OKNA, DVEŘE) - ŠEDÁ
- 7 STÁVAJÍCÍ KOVOVÉ ZÁBRADLÍ - NÁTĚR, ODSTÍN ŠEDÝ
- 8 VSTUPNÍ DVEŘE DÝHOVANÉ

POHLED DVORNÍ BOČNÍ



LEGENDA

- VODOROVNÉ POŽÁRNÍ PÁSY Z MINERÁLNÍ VATY š.500mm TL.140mm

VYPRACOVAL	INVESTOR	<div><div>AKTÉ</div><div>KROMĚŘIŽ KOLLÁROVA 629 tel=571891197</div><div>projekt s.r.o.</div></div>		
L. KUČEROVÁ	MĚSTO KROMĚŘIŽ, VELKÉ NÁMĚSTÍ 115/1, 767 01 KROMĚŘIŽ, IČ. 00287351			
KONTROLOVAL	STAVBA			
ING.ARCH.M. KROUMAN	ZATEPLENÍ OBJEKTU "B" A "D" MÚ KROMĚŘIŽ NA p.č.587/3, 587/1			
ZAK.ČÍSLO	P 3/16	FORMÁT 4x A4		
ARCH.ČÍSLO	3/16			
STUPEŇ DOKUMENTACE	ČÁST	D 1.1-09		
DPS	D1.1 ARCHITEKTONICKO-STAVEBNÍ ŘEŠENÍ			
OBSAH		MĚŘÍTKO 1:100		
POHLED DVORNÍ JIŽNÍ, BOČNÍ				