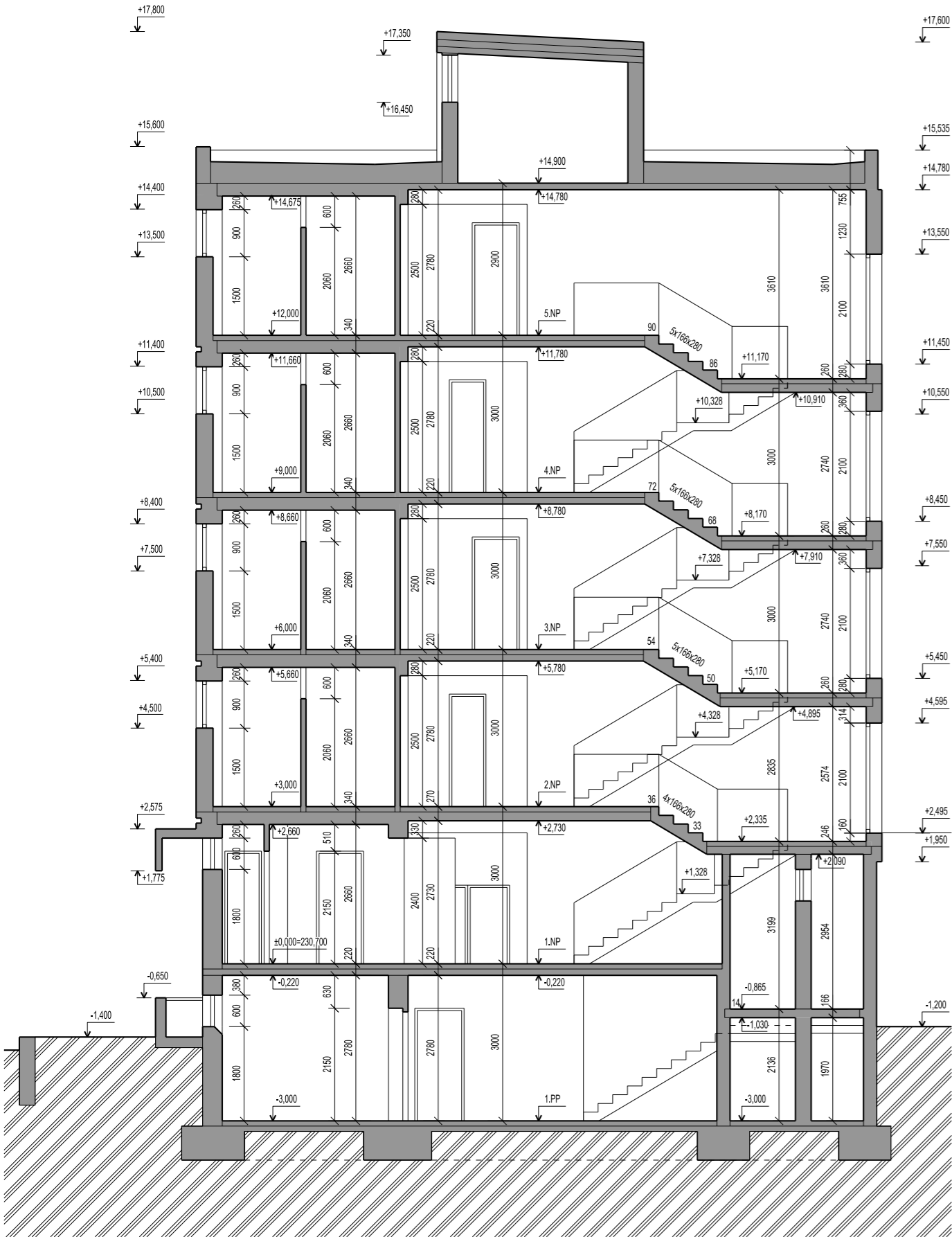
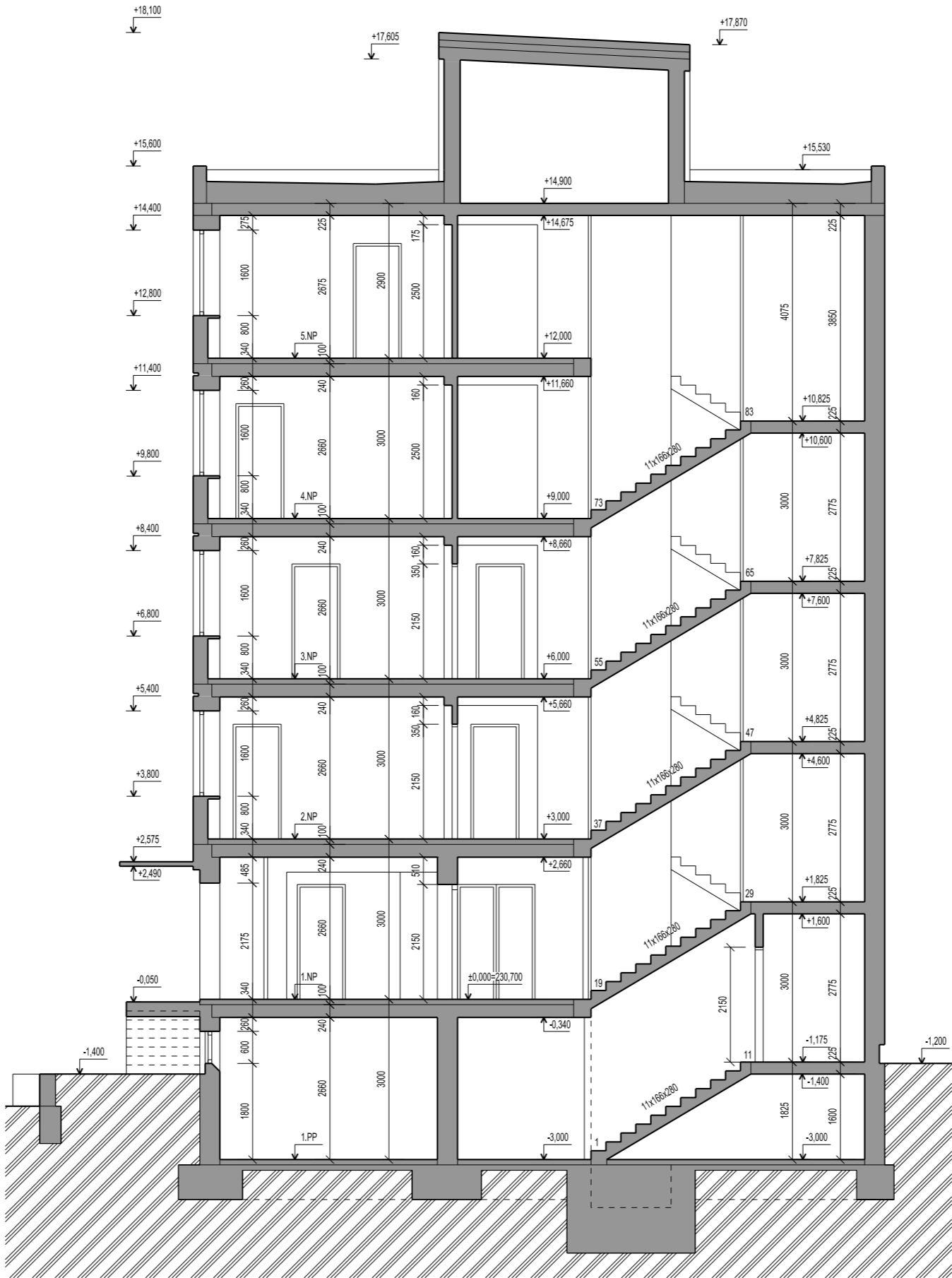


ŘEZ A-A



ŘEZ B-B



LEGENDA HMOT:

- STAVAJÍCÍ KONSTRUKCE
- ROSTLÝ TERÉN

±0,000 = 230,70 m n.m. Bpv

Copyright ©knesl kynčl architekti s.r.o.  
Všechna práva jsou vyhrazena, zejména právo na kopírování, distribuci a předklad. Žádná část nesmí být jakoukoliv formou (tiskem, jako fotokopie, elektronickými či jinými metodami) reprodukována a rozšiřována bez písemného souhlasu autora – knesl kynčl architekti s.r.o., s výjimkou licence k využití díla udělené zadavateli díla při zachování ostatních autorských práv.

ZPRACOVATEL:  knesl kynčl architekti s.r.o. Šumavská 416/15, 602 00 Bm tel./fax : +420 541 592 134		Zodpovědný projektant části: ING. ARCH. J. KYNČL			knesl kynčl architekti s.r.o. Šumavská 416/15, 602 00 Bm tel./fax: +420 541 592 134 www.knesl-kyncl.com
		Vyracoval: D. SOMBERG			
Investor: Město Kroměříž, Velké náměstí 115/1, 767 01 Kroměříž					Datum: 04 / 2017
Název akce: DŮM HAVLÍČKOVA č. 505/1 p.č. st. 628/6, st. 628/10 v k.ú. Kroměříž					Číslo zakázky: 00598_02
Část: ZAMĚŘENÍ STÁVAJÍCÍHO STAVU					Měřítko: 1:100
Název výkresu: ŘEZ A-A, B-B					Číslo výkresu: 1.10