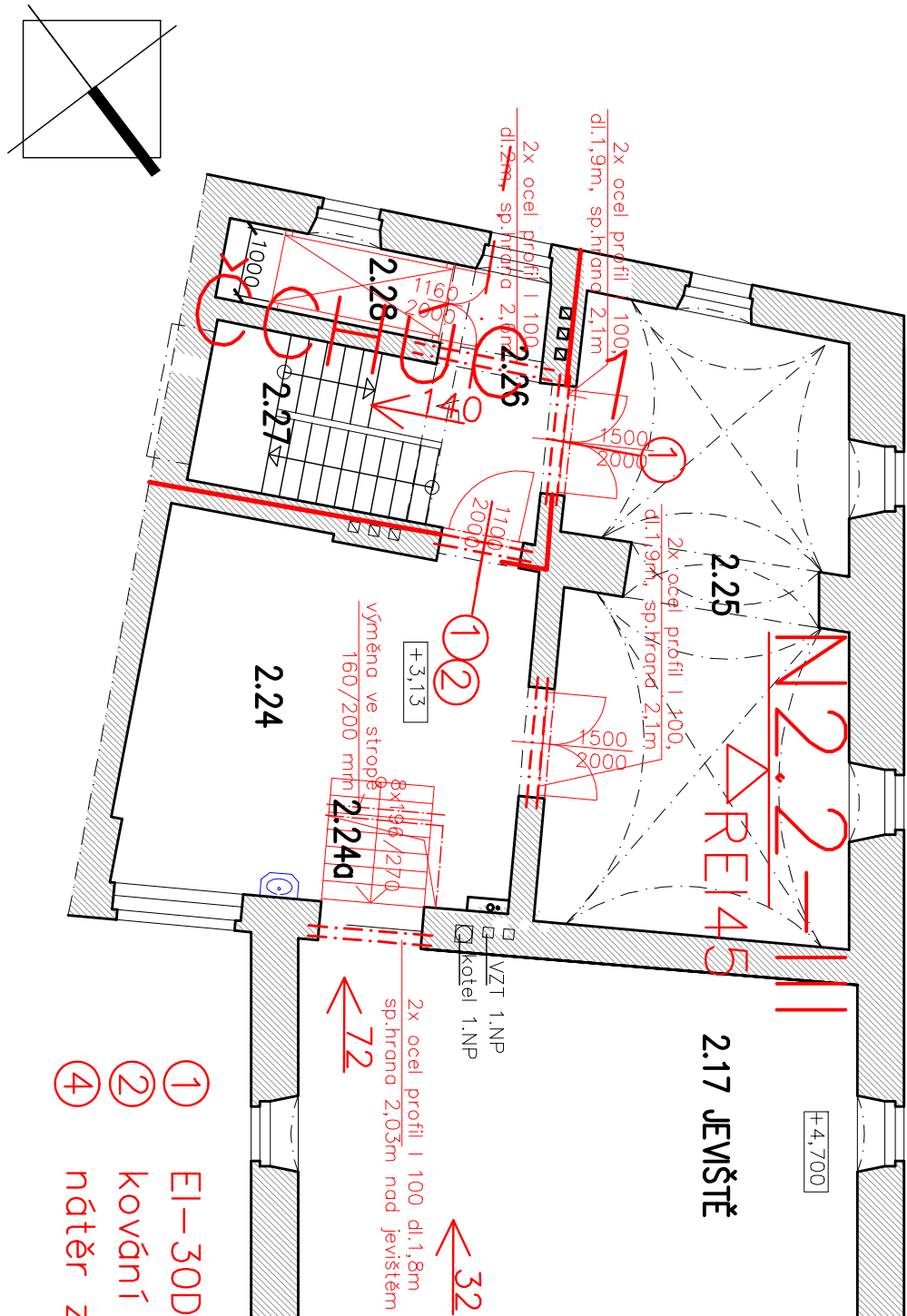
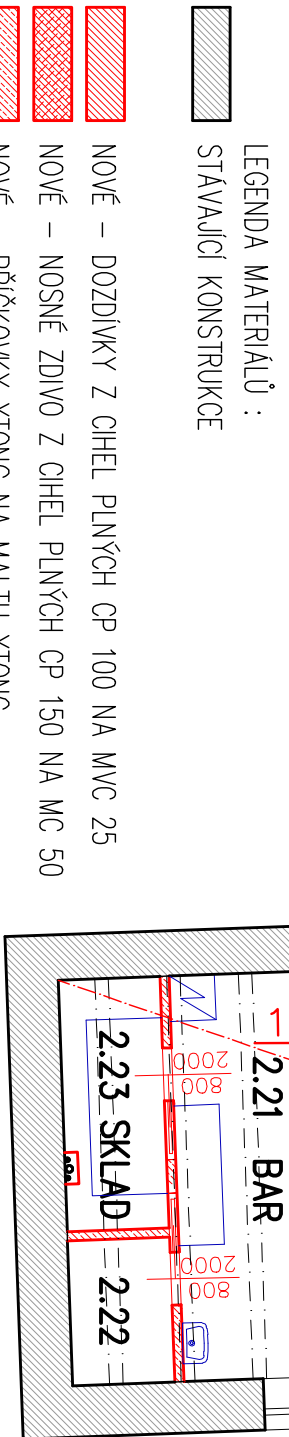


OZN.	MÍSTNOST	m <sup>2</sup>	S.V. mm	PODLAHA	POZNÁMKA
VSTUPNÍ PROSTORY					
2.01	SCHODIŠTĚ	9,82		P3 travertinové desky	protiskluzný povrch
2.02	VÝTAH	4,07			
2.03	PŘÍSAL 1	12,57	5260	P8 parketové dílce	
2.04	PŘÍSAL 2	26,18	7000	P9 parketové dílce	
2.05	CHODBA	18,79	2530	P10 parketové dílce	
2.06	ŠATNA	17,51	2530	P10 parketové dílce	
2.07	ŠATNA ZAMĚŠTNANCŮ	3,51	2530	P11 keramická dlažba	keramický obklad, SDK podhled
2.08	ÚKLID	1,67	2530	P11 keramická dlažba	keramický obklad, SDK podhled
2.09	WC ŽENY	15,27	2660	P11 keramická dlažba	keramický obklad, SDK podhled
2.10	WC MUŽI	12,61	2660	P11 keramická dlažba	keramický obklad, SDK podhled
2.11	WC IMOBILNÍ	4,04	2530	P11 keramická dlažba	keramický obklad, SDK podhled
2.12	ÚKLID	1,29	2530	P11 keramická dlažba	keramický obklad, SDK podhled
2.13	PŘESNĚN WC RADNICE	4,95	2700	P12 keramická dlažba	keramický obklad, SDK podhled
2.14	WC MUŽI RADNICE	3,24	2700	P12 keramická dlažba	keramický obklad, SDK podhled
2.15	WC ŽENY RADNICE	4,48	2700	P12 keramická dlažba	keramický obklad, SDK podhled

SÁL, ZÁZEMÍ SÁLU				
2.16	SÁL	95,70	5260	P13 parketové dílce
2.17	JEVIŠTĚ	47,36	4.320	P14 stěnovací panely
2.18	PODESTA	16,44	2540	P15 parketové dílce
2.19	OBČERSTVENÍ	49,67	2860	P16 parketové dílce
2.20	SCHODIŠTĚ	8,19		P17 stěnovací dřev. stěpně
2.21	BAR	11,81	2860	P18 keramická dlažba
2.22	SKLAD	2,94	2860	P18 keramická dlažba
2.23	SKLAD	4,52	2860	P18 keramická dlažba
2.24	ŠATNA	30,54	2840	P19 panely
2.24a	SCHODIŠTĚ	3,56		P20 dřevěné stěpně
2.25	PŘÍPRAVA JEVIŠTĚ	36,99	2840	P19 panely
2.26	SCHODIŠTĚ	7,10		P6 stěnovací teraco
2.27	PODESTA	7,27	3150	P5 keramická dlažba
2.28	VÝTAH KULISY	3,48		P7 stěnovací stěrka



- ① EI-30DP3-C
- ② kování dle čl.13.1.1 ČSN 730810
- ④ nátěr základu, zajišťující odolnost REI 45



LEGENDA MATERIÁLŮ :

STAVAJÍCÍ KONSTRUKCE

NOVÉ – DOZDÍKY Z CHEL PLNÝCH CP 100 NA MVC 25

NOVÉ – NOSNÉ ZDIVO Z CHEL PLNÝCH CP 150 NA MC 50

NOVÉ – PŘÍČKOVY YTONG NA MALTU YTONG

NOVÉ – SDK PŘÍČKY Z VNITŘNÍ IZOLACÍ

AKCE: KLUB STARÝ PIVOVAR, PRUSINOVSKÉHO 114, 767 01 KROMĚŘIŽ – STAVEBNÍ ÚPRAVY	
Č. PARC. ST. 211/2, 216/1, 3082/1, K.Ú. KROMĚŘIŽ	
ZODPOVĚDNÝ PROJEKTANT : ING. ARCH. MILOŠ KLEMENT, TIŠNOVSKÁ 145, 613 00 BRNO	
VYPRACOVAL : ING. JIŘÍ KOPÍL, DUHOVÁ 1, 621 00 BRNO	
INVESTOR : MĚSTO KROMĚŘIŽ, VELKÉ NÁM. 115/1, 767 01 KROMĚŘIŽ	
ZASTOUPENÉ MGR. JAROSLAVEM NĚMCEM – STAROSTOU MĚSTA	
STUPEŇ: ÚZEMNÍ A STAVEBNÍ ŘÍZENÍ	
DATUM : ČERVEN 2017	
OBSAH : PŘ – PŮDORYS 2.NP	
Č. V. : 2	