

**Kroměříž, sloup Nejsvětější Trojice, 2018**

Detaily hlavy Ježíše Krista s otevřenými trhlinami. Stav před zahájením restaurování.





**Kroměříž, sloup Nejsvětější Trojice, 2018**

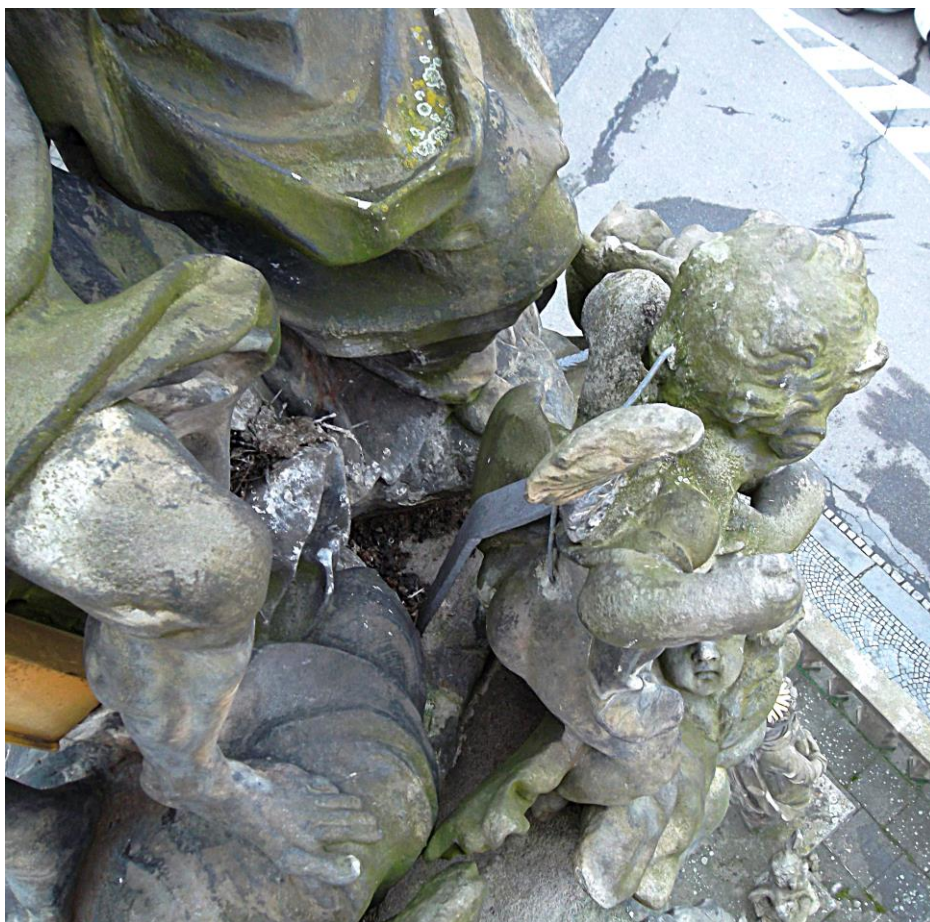
Dolní partie vrcholového sousoší s klečícím andílkem u nohou světců.

Po obvodu korunní římsy jsou zavěšené andílčí hlavičky a oblaka.

Celá tato výzdoba včetně andílka bude snesena a to z důvodu prověření funkčnosti kotvení a umožnění přístupu k hlavici pro restaurování.

Stav před restaurováním.





**Kroměříž, sloup Nejsvětější Trojice, 2018**

Sochařská výzdoba po obvodu vrcholového sousoší.

Nahoře – andělčí hlavičky na levé straně hlavice sloupu.

Dole – pohled shora na postavu andělka na čelní straně sousoší.

Všechny tyto prvky budou demontovány a jejich kotvení zrevidováno.



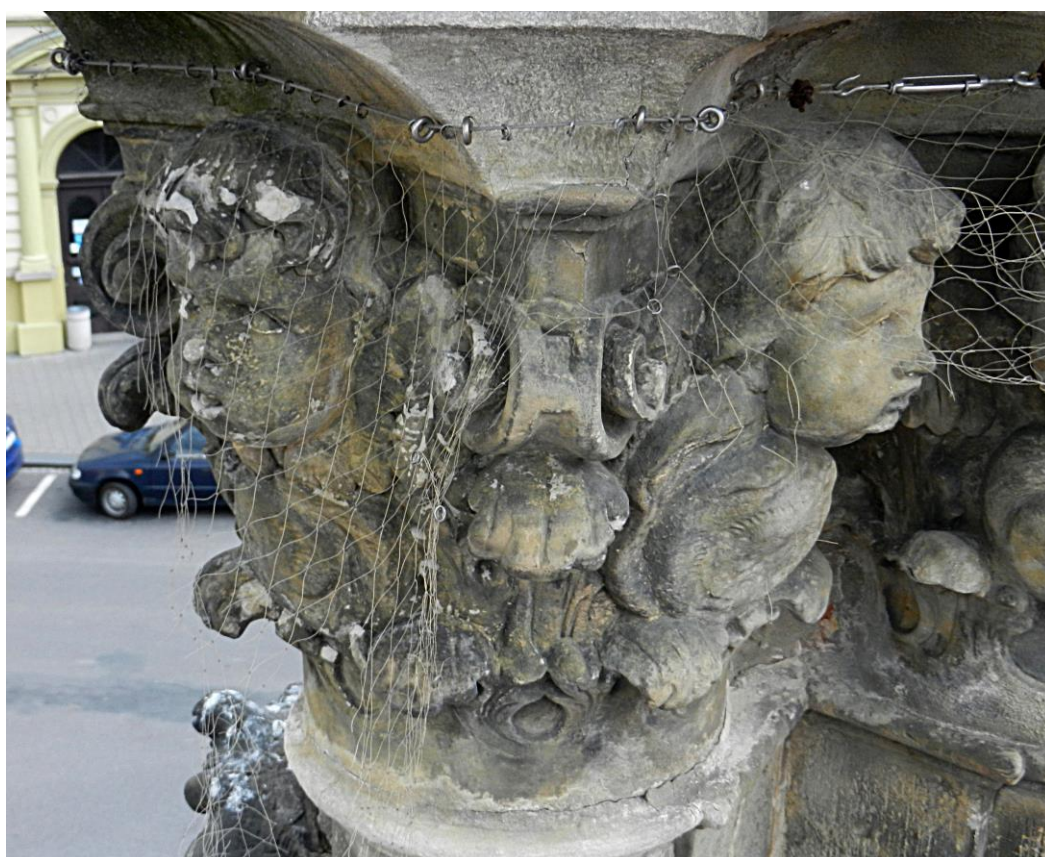


**Kroměříž, sloup Nejsvětější Trojice, 2018**

Dolní partie vrcholového sousoší s krycí římsou a částí hlavice. Na římsě jsou osazeny andělčí hlavičky s oblaky, částečně je na fotografii zachycený systém železného kotvení.

Do dolního profilu římsy byly při minulém restaurování zavrtána kovová oka pro uchycení ochranné sítě, která je dnes roztrhaná a nefunkční. Stav před zahájením restaurování.





**Kroměříž, sloup Nejsvětější Trojice, 2018**

Detaily sochařské výzdoby hlavice sloupu. Stav před zahájením restaurování. Ochranná síť, zakotvena do dolního profilu římsy sloupu, je roztrhaná. Povrch kamene je znečištěný, zvětralý, starší vysprávky barevně odlišné.





**Kroměříž, sloup Nejsvětější Trojice, 2018**

Pohled na horní části sloupu z levé strany. Stav před zahájením restaurování.

Na snímku dole je dobře patrný způsob zavěšení dvou ze tří kartuší. V obou případech jsou zřetelné znovu popraskané tmely v místě zapuštění kotevního oka do zadní strany kartuše.



**Kroměříž, sloup Nejsvětější Trojice, 2018**

Pravá strana sloupu s kartuší, stav před restaurováním. V horní části levého sloupu je v tmelené ploše obnovená trhlina. Trhliny se objevují i na různých místech kartuše.





**Kroměříž, sloup Nejsvětější Trojice, 2018**

Levá strana sloupu s hlavicí a s kartuší, stav před restaurováním.





**Kroměříž, sloup Nejsvětější Trojice, 2018**  
Detail kartuše na čelní straně sloupu. Stav před restaurováním.





**Kroměříž, sloup Nejsvětější Trojice, 2018**

Pohled z boční strany na zavěšenou kartuš. V dolní části kartuše jsou viditelné praskliny a defekt na tmelem opravované obrubě. Obdobná poškození jsou i na zbývajících dvou kartuších. Stav před zahájením restaurování.