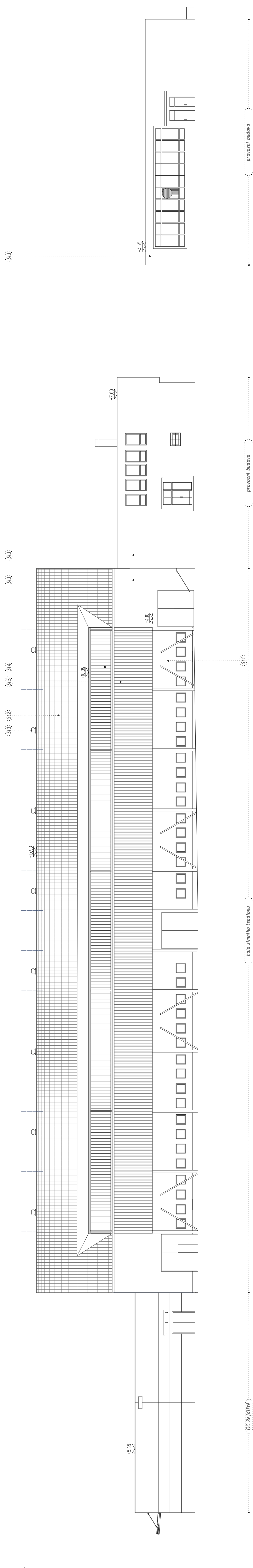
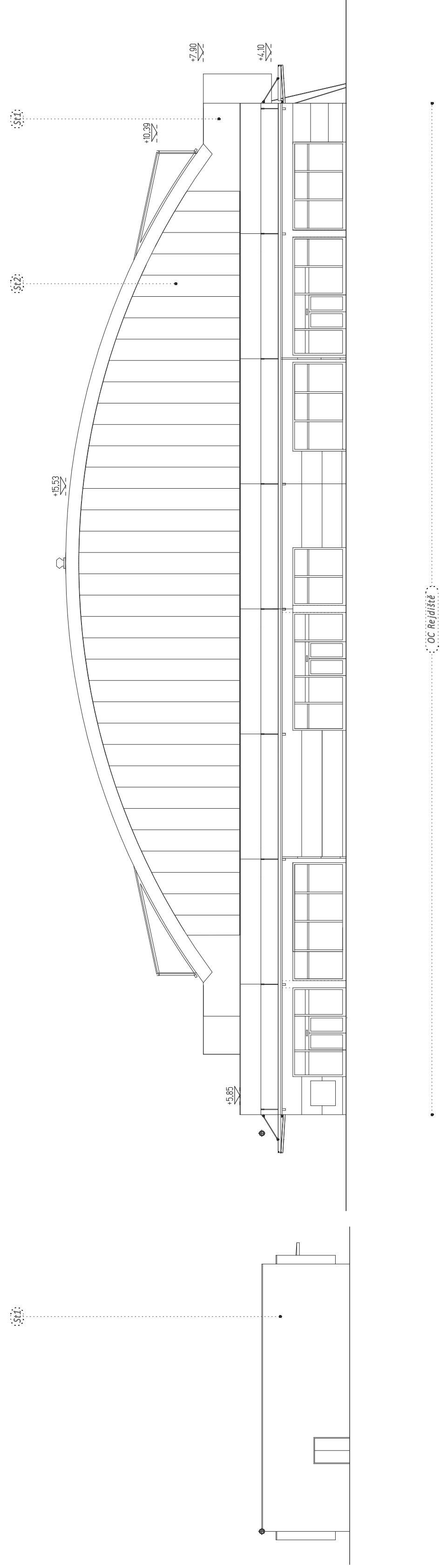


- |     |  |
|-----|--|
| S11 | vápencementová omítka                      |
| S12 | sendvičové panely metecno-hipertec roof    |
| S13 | sendvičové panely                          |
| S14 | dvouřadá cokolitová stěna 2100mm           |
| S15 | venitřní plech                             |
| S16 | ventilátor                                 |
| S17 | lehký obvodový pláště hliníkový            |
| S18 | neotevřené zasklení v oc. rámech bez přer. |

## POHLED VÝCHODNÍ



POHLED JIŽNÍ



PŘÍSTAVBA A STAVEBNÍ ÚPRAVY  
ZIMNÍHO STADIONU V KROMĚŘÍŽI

ateliér  
šurán

**ateliér Suroň s.r.o.**  
 Jurofská 22, 120 00 Praha 2  
 (CZ) 27346112, tel.: 222 960 988  
 e-mail: [info@suron.cz](mailto:info@suron.cz)  
 www.suron.cz

 $+0,000 = 189,85 \text{ m n. m. (Bpv)}$ 

**D ARCHITEKTONICKO-STAVEBNÍ ŘEŠENÍ**

zpracovatel oddělu:  
zodp. projektant oddělu:  
telefon:  
vzkres:

STÁVAJÍCÍ STAV

# POHLED VÝCHODNÍ A JIŽNÍ

### D.3.2