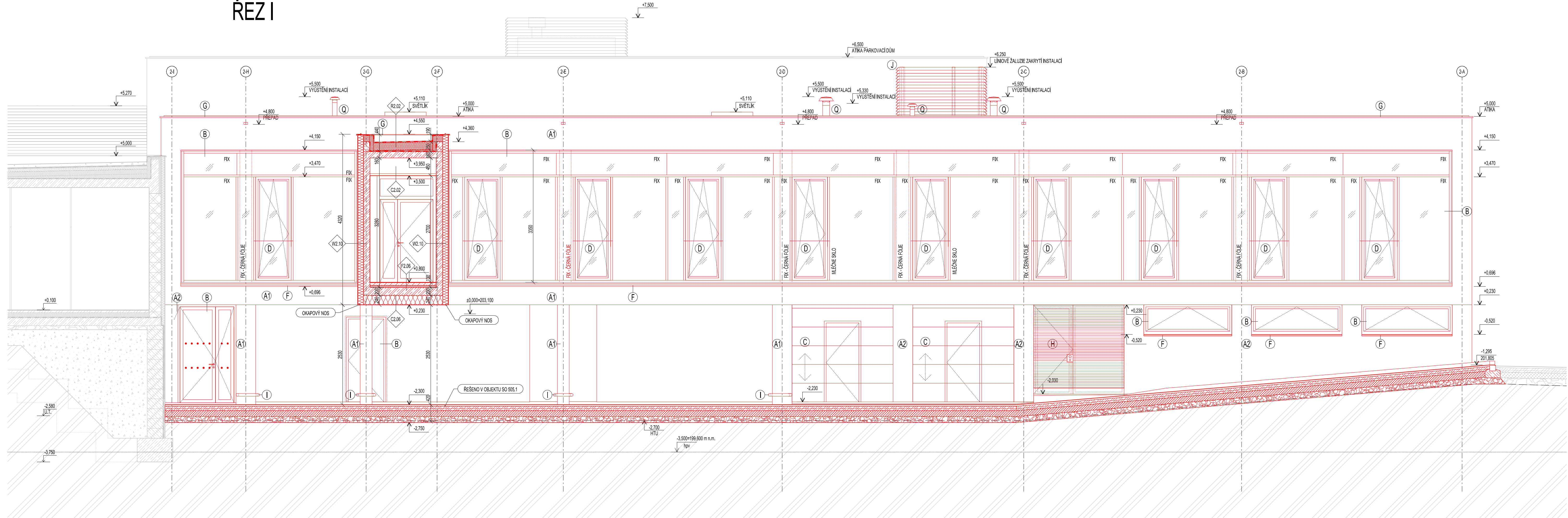


ŘEZ I



LEGENDA BAREVNÉHO ZNAČENÍ

- NOVÉ KONSTRUKCE
- STÁVAJÍCÍ KONSTRUKCE
- LEGENDA MATERIÁLŮ:
- STÁVAJÍCÍ KONSTRUKCE
- BETONOVÉ PROLEVÁNÉ TVÁRNICE
ROZMĚR 300x200, 150x500x250mm
- ŽELEZOBETON, VIZ STAVEBNÍ KONSTRUKČNÍ ŘEŠENÍ
- PROSTÝ BETON
- ZPĚTNÝ ZÁSYP, ZÁSYP VHODNOU ZEMINOU
HUTNĚNÍ NA UNOSNOST PŮVODNÍ ZEMINY
- ŠTERKOPÍSKOVÝ PODSYP - FRAKCE 16-32mm
KÁČÍREK - FRAKCE 32-64mm
- POLYSTYRENOVÁ IZOLACE EPS
PŘESNÁ SPECIFIKACE VIZ SKLADBY KONSTRUKCÍ
- TEPELNÁ IZOLACE MINERÁLNÍ
PŘESNÁ SPECIFIKACE VIZ SKLADBY KONSTRUKCÍ
- HYDROIZOLACE
PŘESNÁ SPECIFIKACE VIZ SKLADBY KONSTRUKCÍ
- ROSTLÝ TERÉN

LEGENDA POHLEDOVÉ ČÁSTI

LEGENDA NOVÝCH MATERIÁLŮ

- A1 TENKOVŘSTVÁ PROBARVENÁ PASTOVITÁ SILIKONSLIKÁTOVÁ OMÍTKA SE SAMOČISTIČNÍM EFEKTEM, ZATÍRANÁ OMÍTKA ZRNITOST 1,0 MM, BARVA BÍLÁ S 0500-N (DLE VZORNIKU NCS)
- A2 TENKOVŘSTVÁ PROBARVENÁ PASTOVITÁ SILIKONSLIKÁTOVÁ OMÍTKA SE SAMOČISTIČNÍM EFEKTEM, ZATÍRANÁ OMÍTKA ZRNITOST 1,0 MM, BARVA TMAVÉ ŠEDÉ DLE S 7000N (DLE VZORNIKU NCS)
- B HLINÍKOVÁ VÝPLŇ OTVORŮ, BAREVNÝ ODSTÍN RAL 7022 MAT
- C SEKČNÍ GARÁŽOVÁ VRATA, HLINÍKOVÁ HLADKÁ RAL 7022 MAT
- D SKLENĚNÉ ZÁBRADLÍ U OKENNÍCH OTVORŮ
- F PARAPET Z TITANZINKU, BARVA ANTRACITOVÁ
- G POPLASTOVANÝ PLECH, RAL 7016
- H DVEŘE Z OCELOVÝCH PROFILŮ + AL LINOVÉ ŽALUZIE, RAL 7022 MAT
- I OCELOVÉ OCHRANÉ PRVKY, BARVA RAL 7022 MAT
- J AL LINOVÉ ŽALUZIE, RAL 7022 MAT
- Q KONCOVÉ PRVKY VYUŠTĚNÍ VZT

±0,000 = 203,10 m n.m. Bpv

Copyright ©knesl kyncl architekti s.r.o.

Všechna práva jsou vyhrazena, zejména právo na kopírování, distribuci a předání. Žádná část nesmí být jakoukoliv formou (tiskem, jako fotokopie, elektronicky či jinými metodami) reprodukována a rozšiřována bez písemného souhlasu autora – knesl kyncl architekti s.r.o., s výjimkou licence k využití díla udržené zadavateli díla při zachování ostatních autorských práv.

GENERÁLNÍ PROJEKTANT: knesl kyncl architekti s.r.o. Šumavská 416/15, 602 00 Bno tel./fax: +420 541 592 134		Autor/ka architektonického návrhu: knesl kyncl architekti s.r.o. Hlavní inženýr projektu: ING. ARCH. J. KYŇCL		Zodpovědný projektant: ING. ARCH. J. KYŇCL		knesl kyncl architekti s.r.o. Šumavská 416/15, 602 00 Bno tel./fax: +420 541 592 134 www.knesl-kyncl.com	
PROJEKTANT STAVEBNÍ ČÁSTI, KOORDINACE: knesl kyncl architekti s.r.o. Šumavská 416/15, 602 00 Bno tel./fax: +420 541 592 134		Zodpovědný projektant částí: ING. ARCH. J. KYŇCL		Vypracoval: R. ZDRAŽIL, ING. M. REVAJ		knesl kyncl architekti s.r.o. Šumavská 416/15, 602 00 Bno tel./fax: +420 541 592 134 www.knesl-kyncl.com	
Investor: Město Kroměříž, Velké nám. 115/1, 767 01 Kroměříž		Název akce: BYTOVÝ DŮM HAVLIČKOVA 1				Stupeň: PP	
p.č. 628/6; 3105/1; 3388/1; 3389/1; 3391; 4480; 5042; 5164; 5273 v k.ú. Kroměříž						Datum: 09/2020	
D.1.1 ARCHITEKTONICKO-STAVEBNÍ ŘEŠENÍ						Číslo zakázky: 00598_40b	
Část:						Měřítko: 1:50	
Název výkresu: SO 102.2 ŘEZ I2-I2						Číslo výkresu: D.1.1.131	