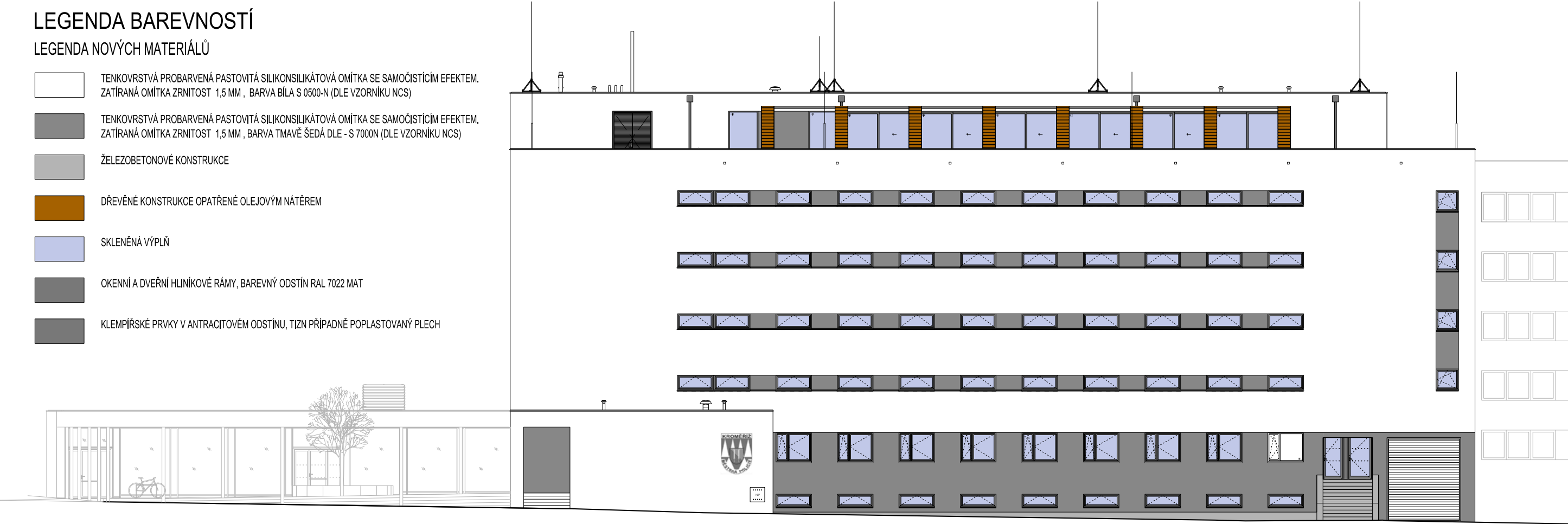


LEGENDA BAREVNOSTÍ

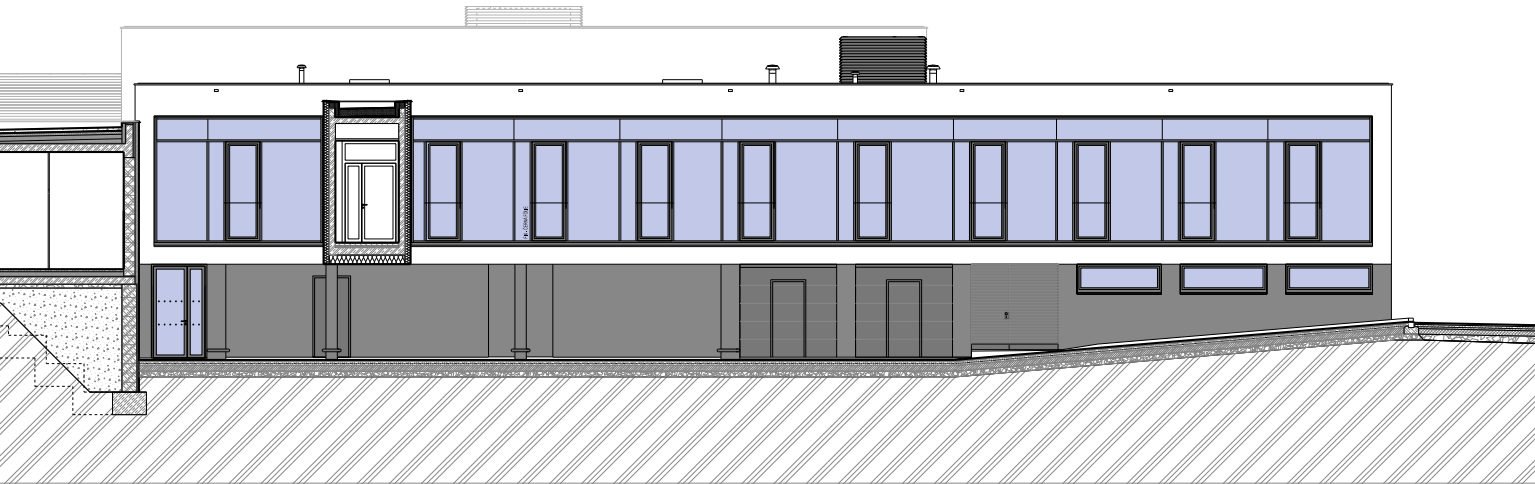
LEGENDA NOVÝCH MATERIÁLŮ

- TENKOVRSŤVÁ PROBARVENÁ PASTOVITÁ SILIKONSILIKÁTOVÁ OMÍTKA SE SAMOČISTÍCÍM EFEKTEM. ZATÍRANÁ OMÍTKA ZRNITOST 1,5 MM , BARVA BÍLÁ S 0500-N (DLE VZORNÍKU NCS)
- TENKOVRSŤVÁ PROBARVENÁ PASTOVITÁ SILIKONSILIKÁTOVÁ OMÍTKA SE SAMOČISTÍCÍM EFEKTEM. ZATÍRANÁ OMÍTKA ZRNITOST 1,5 MM , BARVA TMAVÉ ŠEDÁ DLE - S 7000N (DLE VZORNÍKU NCS)
- ŽELEZOBETONOVÉ KONSTRUKCE
- DŘEVĚNÉ KONSTRUKCE OPATŘENÉ OLEJOVÝM NÁTÉREM
- SKLENĚNÁ VÝPLŇ
- OKENNÍ A DVEŘNÍ HLINÍKOVÉ RÁMY, BAREVNÝ ODSŤÍN RAL 7022 MAT
- KLEMPÍRSKÉ PRVKY V ANTRACITOVÉM ODSŤÍNU, TIZN PŘÍPADNĚ POPLASTOVANÝ PLECH

POHLED SEVERNÍ SO 102.1



POHLED SEVERNÍ SO 102.2



±0,000 = 203,10 m n.m. BpV

Copyright ©knesl kynčl architekti s.r.o.

Všechna práva jsou vyhrazena, zejména právo na kopírování, distribuci a překlad. Žádná část nesmí být jakoukoliv formou (tiskem, jako fotokopie, elektronickými či jinými metodami) reprodukována a rozšiřována bez písemného souhlasu autora – knesl kynčl architekti s.r.o., s výjimkou licence k využití díla udělené zadavateli díla při zachování ostatních autorských práv.

GENERÁLNÍ PROJEKTANT: knesl kynčl architekti s.r.o. Šumavská 416/15, 602 00 Bm tel./fax : +420 541 592 134	Autoři architektonického návrhu: knesl kynčl architekti s.r.o.  Hlavní inženýr projektu: ING. ARCH. J. KYNČL	Zodpovědný projektant: ING. ARCH. J. KYNČL	knesl kynčl architekti s.r.o. Šumavská 416/15, 602 00 Bm tel./fax: +420 541 592 134 www.knesl-kyncl.com  knesl kynčl architekti s.r.o. Šumavská 416/15, 602 00 Bm tel./fax: +420 541 592 134 www.knesl-kyncl.com
PROJEKTANT STAVEBNÍ ČÁSTI, KOORDINACE: knesl kynčl architekti s.r.o. Šumavská 416/15, 602 00 Bm tel./fax : +420 541 592 134	Zodpovědný projektant částí: ING. ARCH. J. KYNČL	Vypracoval: R. ZDRAŽIL, ING. M. REVAJ	
Investor: Město Kroměříž, Velké nám. 115/1, 767 01 Kroměříž	Název akce: <b>BYTOVÝ DŮM HAVLÍČKOVA 1</b>  p.č. 628/6; 3105/1; 3388/1; 3389/1; 3390/1; 3391; 4480; 5042; 5164; 5273 v k.ú. Kroměříž Část: D.1.1 ARCHITEKTONICKO-STAVEBNÍ ŘEŠENÍ		Stupeň: PP
			Datum: 09/2020
			Číslo zakázky: 00598_40b
			Měřítko: 1:200
Název výkresu: <b>BAREVNÉ ŘEŠENÍ - POHLEDY SEVERNÍ</b>			Číslo výkresu: D.1.1.15A