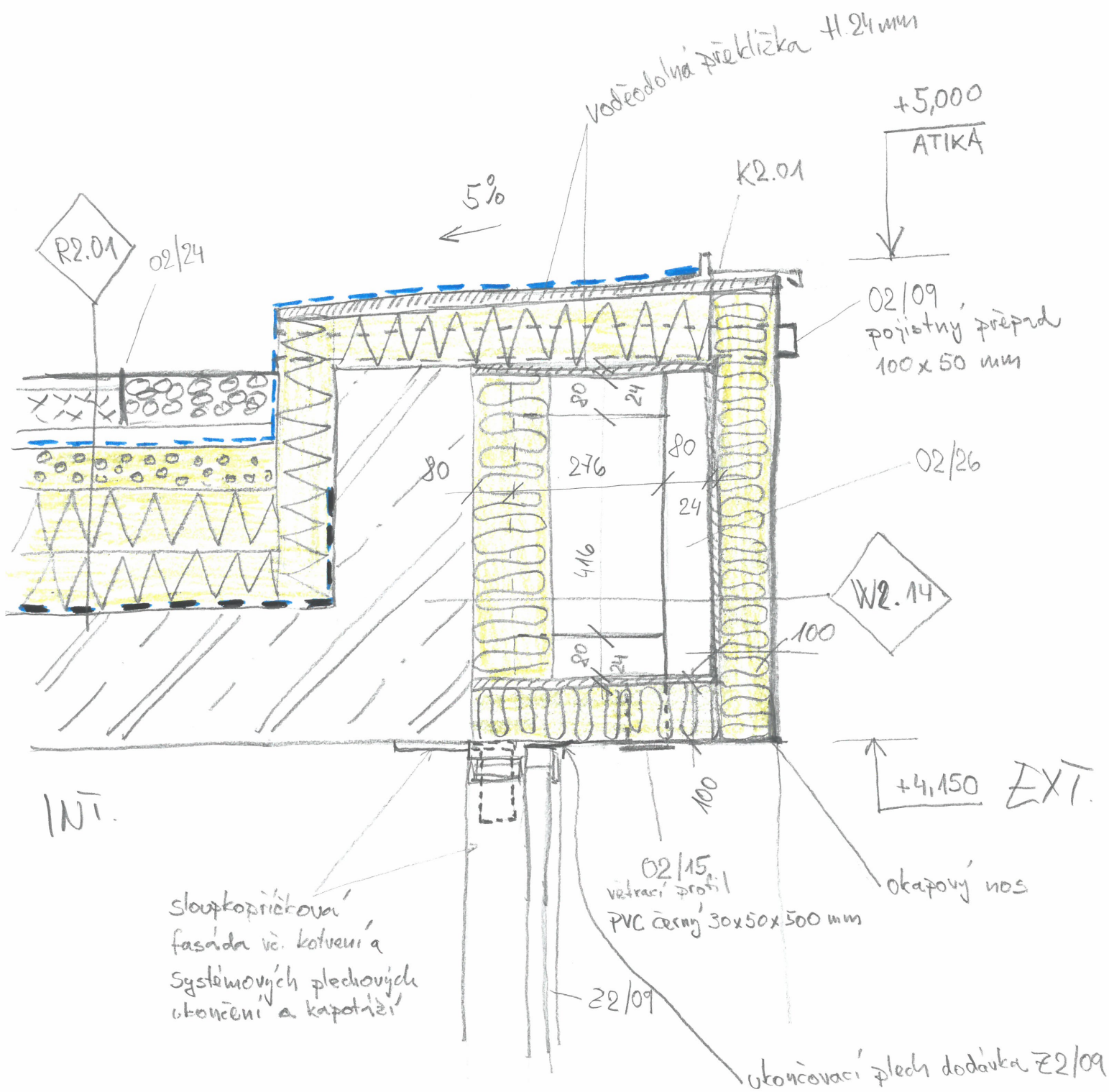


±0,000 = 203,10 m n.m. BpV

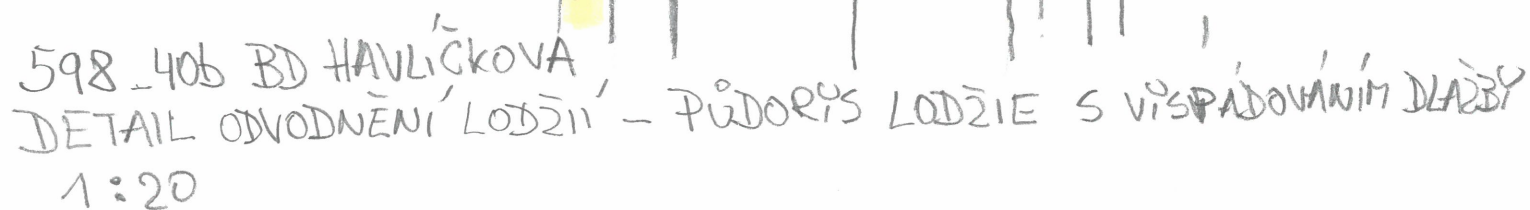
Copyright ©knesl kynčl architekti s.r.o.
Všechna práva jsou vyhrazena, zejména právo na kopírování, distribuci a překlad. Žádná část nesmí být jakoukoliv formou (tiskem, jako fotokopie, elektronickými či jinými metodami) reprodukována a rozšiřována bez písemného souhlasu autora – knesl kynčl architekti s.r.o., s výjimkou licence k využití díla udělené zadavateli díla při zachování ostatních autorských práv.

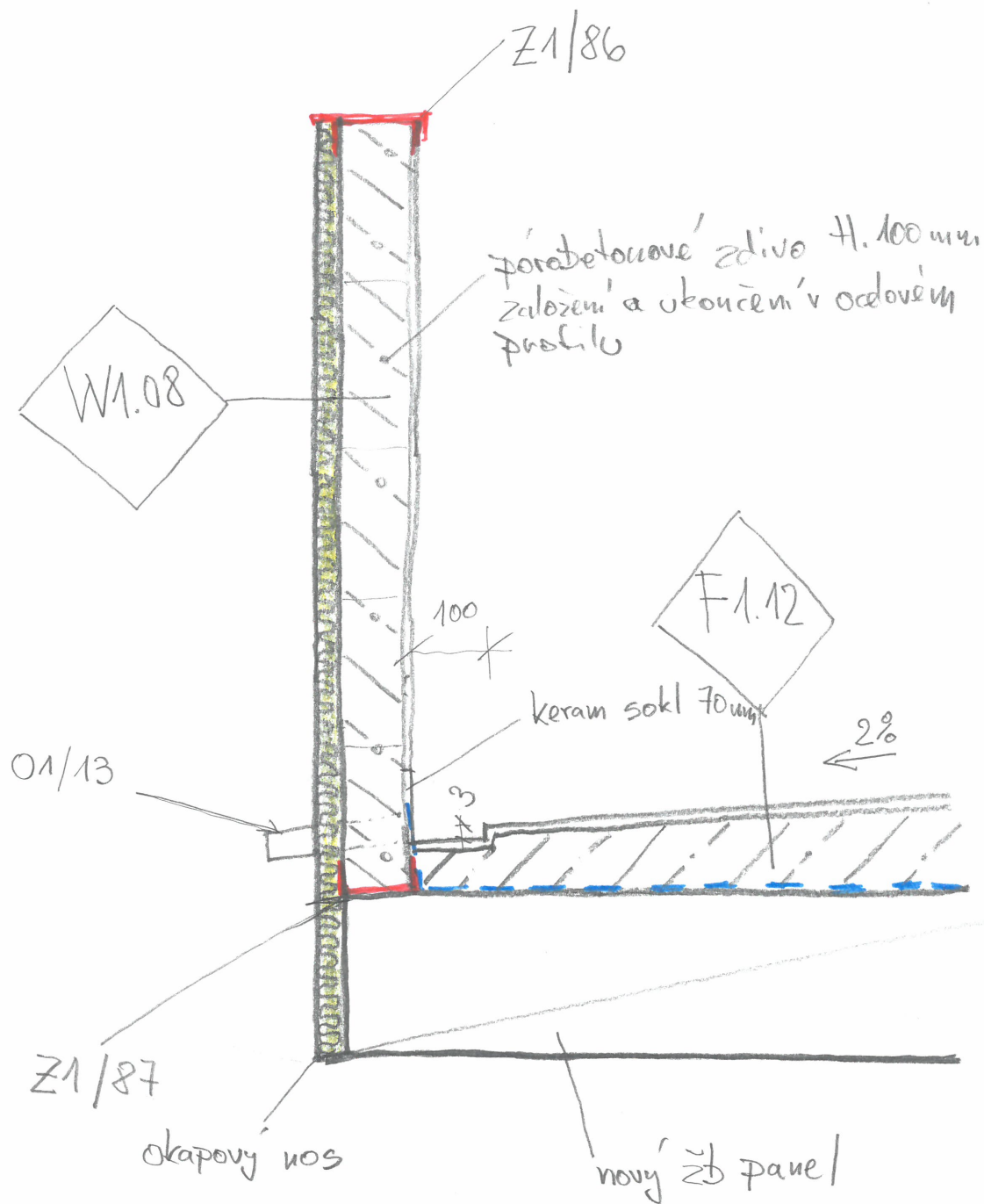
GENERÁLNÍ PROJEKTANT: knesl kynčl architekti s.r.o. Šumavská 416/15, 602 00 Brno tel./fax : +420 541 592 134	Autoři architektonického návrhu: knesl kynčl architekti s.r.o.	Zodpovědný projektant: ING. ARCH. J. KYNČL	knesl kynčl architekti s.r.o. Šumavská 416/15, 602 00 Brno tel./fax: +420 541 592 134 www.knesl-kyncl.com
	Hlavní inženýr projektu: ING. ARCH. J. KYNČL		
PROJEKTANT STAVEBNÍ ČÁSTI, KOORDINACE: knesl kynčl architekti s.r.o. Šumavská 416/15, 602 00 Brno tel./fax : +420 541 592 134	Zodpovědný projektant části: ING. ARCH. J. KYNČL	Vypracoval: R. ZDRAŽIL, ING. M. REVAJ	knesl kynčl architekti s.r.o. Šumavská 416/15, 602 00 Brno tel./fax: +420 541 592 134 www.knesl-kyncl.com
Investor: Město Kroměříž, Velké nám. 115/1, 767 01 Kroměříž			Stupeň: PP
Název akce: BYTOVÝ DŮM HAVLÍČKOVA 1			Datum: 09/2020
p.č. 628/6; 3105/1; 3388/1; 3389/1; 3390/1; 3391; 4480; 5042; 5164; 5273 v k.ú. Kroměříž			Číslo zakázky: 00598_40b
Část: D.1.1 ARCHITEKTONICKO-STAVEBNÍ ŘEŠENÍ			Měřítko: -
Název výkresu: DETAILY			Číslo výkresu: D.1.1.23



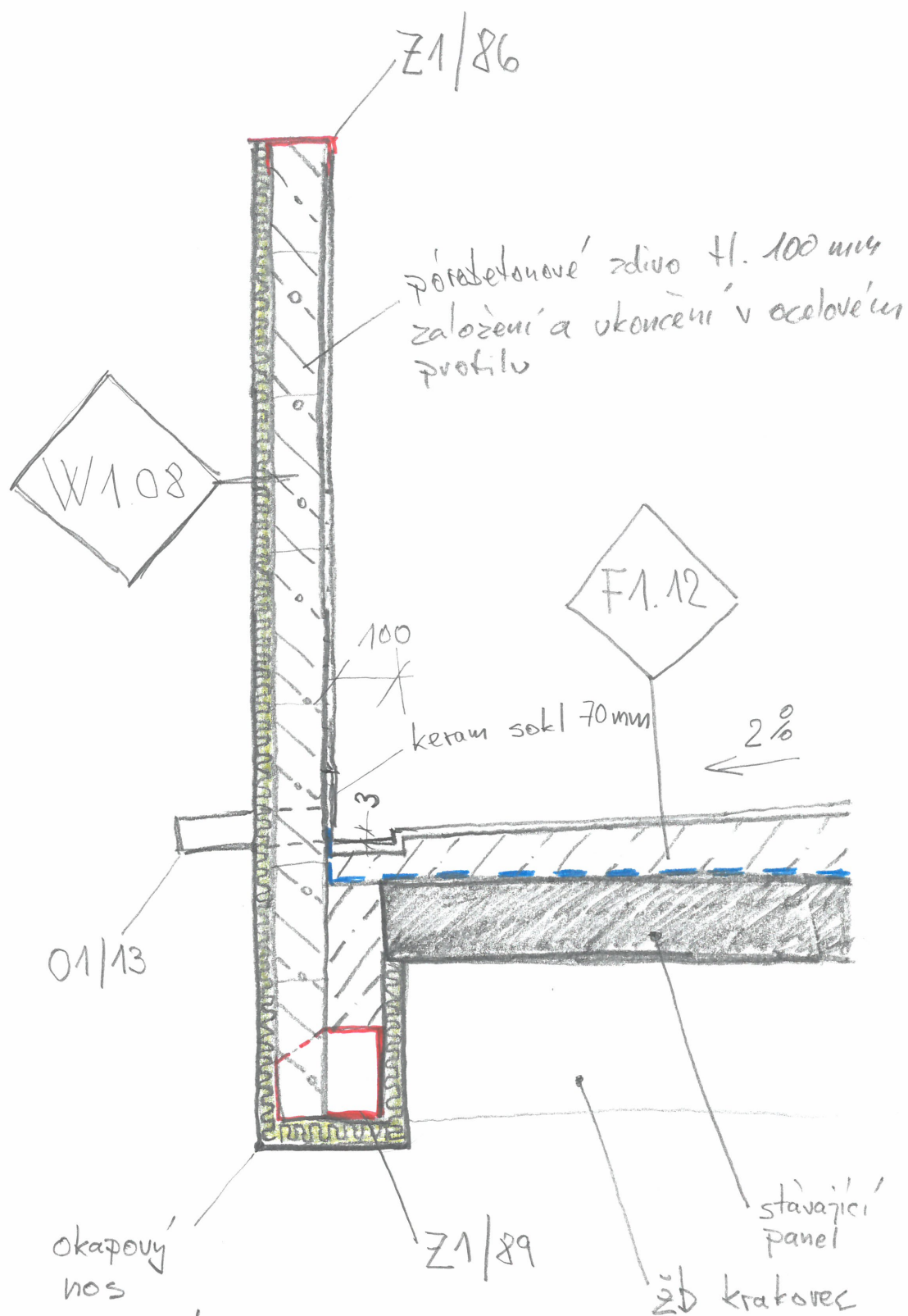
598-406 BD HAVLIČKOVA
 DETAIL ATIKY PŘÍSTAVBY

1:10





598 - 406 BD HAVLIČKOVA 1
 DETAIL ODVODNĚNÍ LODŽIE - ŘEZ LODŽIE NOVÝ ŽB PANEL
 1:10



598 - 406 BD HAVLÍČKOVA 1
 DETAIL ODVODNĚNÍ LODŽIE - ŘEZ LODŽIE STÁVAJÍCÍ ŽB PANEL
 1 : 10