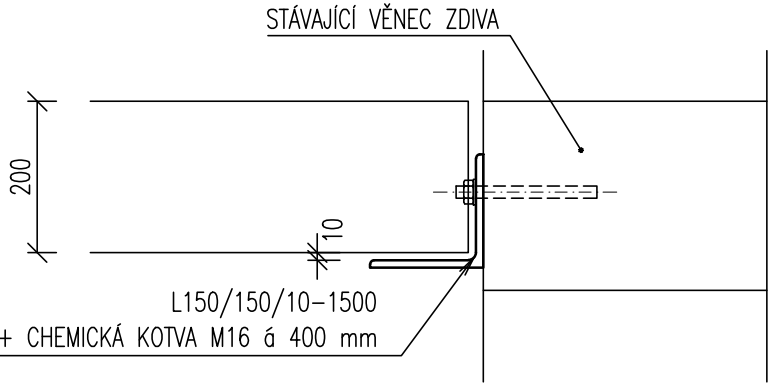
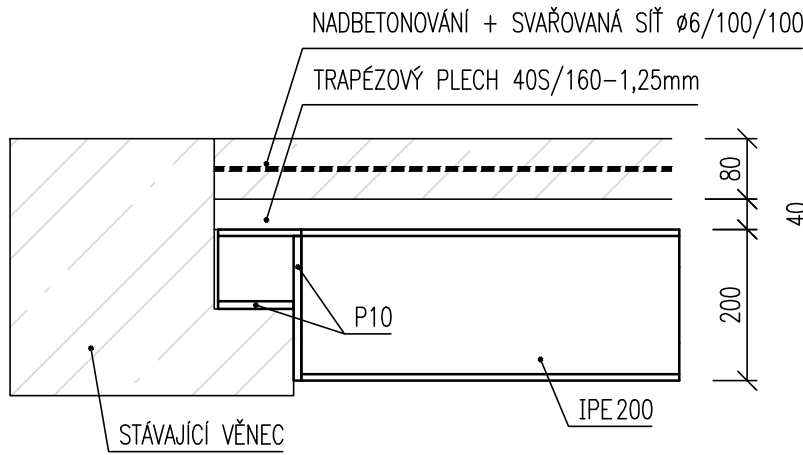


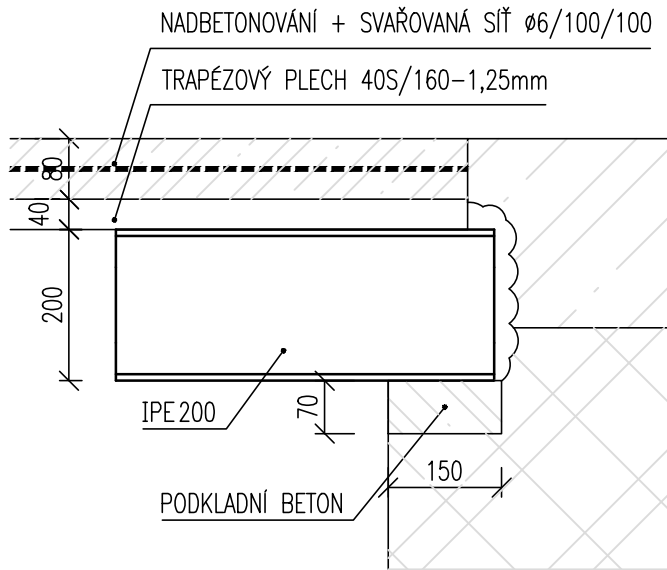
KOTVENÍ K1 – 1ks  
PŘÍČNÝ ŘEZ M 1:10



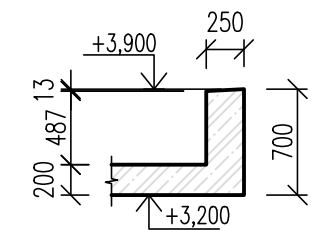
DETAIL "A" – 2ks  
POHLED BOČNÍ M 1:10



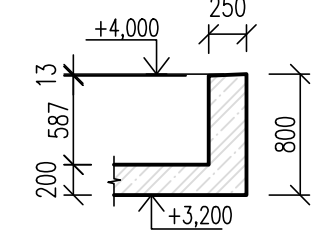
DETAIL "B" – 3ks  
POHLED BOČNÍ M 1:10



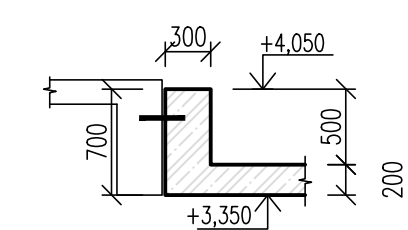
ATIKA A1.1; A1.2  
PŘÍČNÝ ŘEZ M 1:50



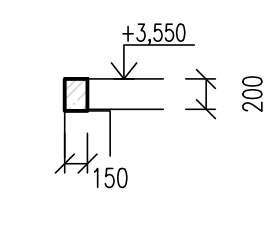
ATIKA A1.3  
PŘÍČNÝ ŘEZ M 1:50



PŘEKLAD P1.1  
PŘÍČNÝ ŘEZ M 1:50



VĚNEC V1  
PŘÍČNÝ ŘEZ M 1:50





## MATERIÁLY:

STROPNÍ DESKA: BETON C30/37-XC1--(CZ, F.1)

VÝZTUŽ: OCEL B500B

KONSTRUKČNÍ OCEL S235

## POZNÁMKY:

- TYP TEPELNÉ ISOLACE VIZ. STAVEBNÍ ČÁST.
- PROSTUPY KOORDINOVAT SE STAVEBNÍ ČÁSTÍ A PROJEKTY JEDNOTLIVÝCH PROFESÍ.
- NENOSNÉ STĚNY NEJSOU KRESLENY A BUDOU OD STROPNÍ KONSTRUKCE ODDILATOVÁNY STLAČITELNOU VRSTVOU DLE TECHNOLOGICKÉHO PŘEDPISU DODAVATELE CIEHLNÝCH TVÁRNIC.
-  STĚNY Z KERAMICKÝCH TVÁRNIC
-  ŽB KONSTRUKCE
- V PROJEKTU JSOU ZAPRACOVÁNY POŽADAVKY NA STAVEBNÍ ÚPRAVY JEDNOTLIVÝCH PROFESÍ (PROSTUPY, DRÁŽKY, ...) ZNÁMÉ V DOBĚ VYDÁNÍ DOKUMENTACE. PŘED REALIZACÍ BUDOU POZICE STAVEBNÍCH ÚPRAV OVĚŘENY DLE PROJEKTŮ JEDNOTLIVÝCH PROFESÍ, PŘÍPADNĚ NOVÉ ÚPRAVY JE NUTNO KONZULTOVAT SE STATIKEM V RÁMCÍ AUTORSKÉHO DOZORU.
- GEOMETRICKÉ TOLERANCE DLE ČSN EN 13670, VČETNĚ PŘÍLOH G
- VŠECHNY VÝŠKOVÉ ÚROVNĚ KOORDINOVAT SE STÁVAJÍCÍM STAVEM
- VŠECHNY VÝKAZY JSOU UVEDENY PRO JEDNO PODLAŽÍ
- HORNÍ LÍČ ŽB STROPNÍ DESKY JE SHODNÝ S HORNÍM LÍCEM NAVAZUJÍCÍCH STÁVAJÍCÍCH STROPNÍCH KONSTRUKCÍ

Specifikace předpínaných stropních panelů							1.NP
prvek	L=	B=	H=	plocha	počet ks	poznámka	
SP1	4 100	1 200	200	4,92	1	lana: dole 5*9,3	
SP2	4 100	320	200	1,31	1	lana: dole 5*9,3	

Celková plocha: 6,2 m<sup>2</sup>

**Materiál:** Beton C45/55 XC3

**Poznámka:** Uvedené rozměry je nutno před výrobou ověřit na stavbě dle skutečného stavu

## VÝKAZ MATERIÁLU

Č.	TYP PROFILU	ks	DĚLKA (m)	ŠÍŘKA (m)	DĚLKA PLOCHA (m²)	HMOTNOST		MATER
						[kg/m²]	[kg]	
IPE 200	2	5,000			10,000	22,40	224,0	S 235
IPE 200	1	1,100			1,100	22,40	24,6	S 235
IPE 200	1	1,200			1,200	22,40	26,9	S 235
P 10	4	0,200	0,050		0,040	80,00	3,2	S 235
P 10	2	0,150	0,100		0,030	80,00	2,4	S 235
L 150/150/10	1	1,500			1,500	23,00	34,5	S 235
L 150/150/10	1	2,200			2,200	23,00	50,6	S 235
celkem							366,2	kg
15 % drobný materiál							54,9	kg
<b>CELKEM</b>							<b>421,2</b>	<b>kg</b>

## VÝKAZ KARI SÍTÍ

Č.	TYP PROFILU	ks	DĚLKA (m)	ŠÍŘKA (m)	PLOCHA (m²)	HMOTNOST	
						[kg/m²]	[kg]
Ø6/100/100	1	5,000	1,200		6,000	4,44	26,6
celkem							26,6
30 % na přesahy							8,0
<b>CELKEM</b>							<b>34,6</b>

## VÝKAZ TR PLECHŮ

Č.	TYP PROFILU	ks	DĚLKA (m)	ŠÍŘKA (m)	PLOCHA (m²)	HMOTNOST	
						[kg/m²]	[kg]
40S/160-1,25	1	1,200	5,000		6,000	13,00	78,0
celkem							78,0
15 % na přesahy							11,7
<b>CELKEM</b>							<b>89,7</b>

±0,000 = 203,10 m n.n. BpV

Copyright © knesi kyndl architekti s.r.o.

Všechna práva jsou vyhrazena, zejména právo na kopírování, distribuci a překlad. Žádná část nesmí být jakoukoliv formou (tiskem, jako fotokopie, elektronicky) či jinými metodami reprodukována a rozšiřována bez písemného souhlasu autora – knesi kyndl architekti s.r.o. s výjimkou licence k využití díla udělené zadavateli dle při zachování ostatních autorských práv.

GENERÁLNÍ PROJEKTANT: knesi kyndl architekti s.r.o. Šumavská 416/15, 602 00 Brno tel./fax: +420 541 592 134		Autři architektonického návrhu: knesi kyndl architekti s.r.o. Hlavní inženýr projektu: ING. ARCH. J. KYNDL		Zodpovědný projektant: ING. ARCH. J. KYNDL			
PROJEKTANT STAVEBNÍ KONSTRUKČNÍ ČÁSTI: Projekce 274 s.r.o. Na Dělné 274, 664 61 Rebešovice tel.: +420 774 282 204		Zodpovědný projektant část: Ing. Lukáš Janda		Vypracoval: Ing. Roman Selter			
Investor: Město Kroměříž, Velké nám. 115/1, 767 01 Kroměříž							Stupeň: PP
Název akce: BYTOVÝ DŮM HAVLÍČKOVA 1 p.č. 628/6; 3105/1; 3388/1; 3389/1; 3390/1; 3391; 4480; 5042; 5164; 5273 v.k.ú. Kroměříž							Datum: 09/2020
Část: D.1.2 - STAVEBNÍ KONSTRUKČNÍ ŘEŠENÍ							Číslo zakázky: 00568_4tb
Název výkresu: STROP 1.NP - TVAR							Měřítko: 1:75; 50; 10
							Číslo výkresu: 111