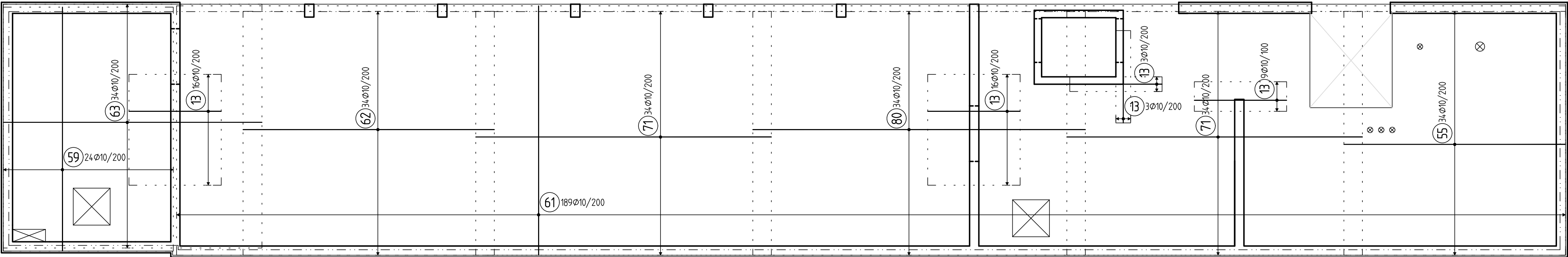
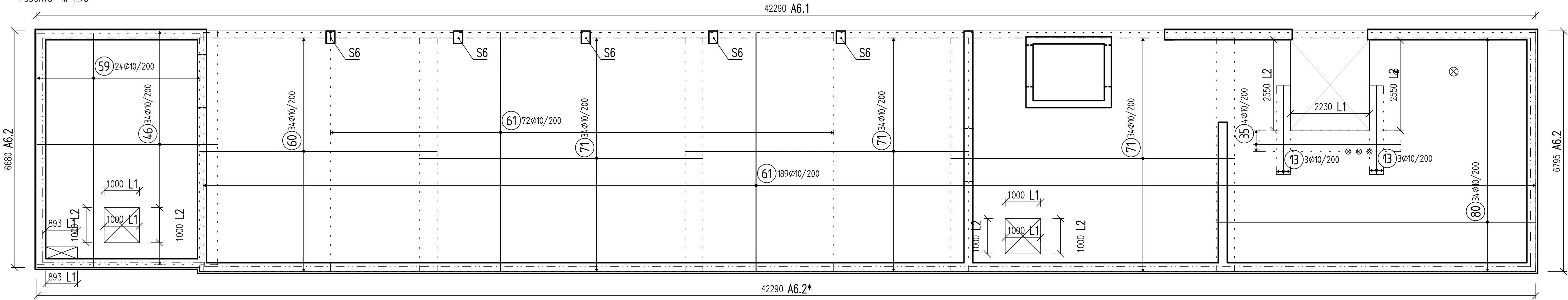


STROP 6.NP
HORNÍ VÝZTUŽ
PŮDORYS M 1:75



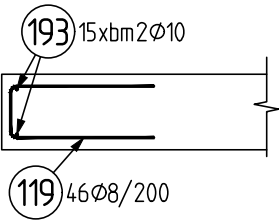
STROP 6.NP
DOLNÍ VÝZTUŽ
PŮDORYS M 1:75



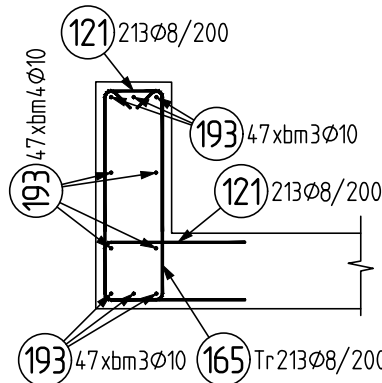
LEMOVÁNÍ L1
8bm; 7ks
ŘEZ M 1:25



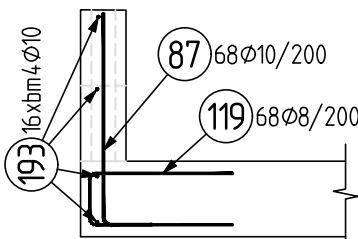
LEMOVÁNÍ L2
9bm; 6ks
ŘEZ M 1:25



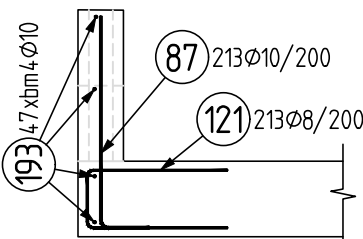
ATIKA A6.1
42,3bm; 1ks
ŘEZ M 1:25



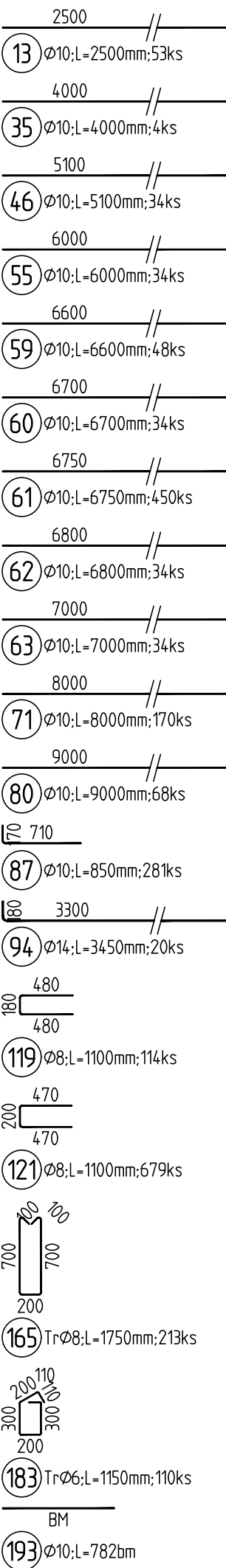
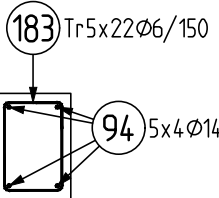
ATIKA A6.2
13,6bm; 2ks
ŘEZ M 1:25



ATIKA A6.2*
42,3bm; 1ks
ŘEZ M 1:25



SLOUP S6
5ks
PŮDORYS M 1:25



Obsah : VÝKAZ VÝZTUŽE
24.11.20 15:51

Pol	Profil	Delka [mm]	ks	B 500			
				6	8	10	14
*13	10	2500	53			132.5	
*35	10	4000	4			16.0	
*46	10	5100	34			173.4	
*55	10	6000	34			204.0	
*59	10	6600	48			316.8	
*60	10	6700	34			227.8	
*61	10	6750	450			3037.5	
*62	10	6800	34			231.2	
*63	10	7000	34			238.0	
*71	10	8000	170			1360.0	
*80	10	9000	68			612.0	
87	10	850	281			238.8	
94	14	3450	20				69.0
119	8	1100	114		125.4		
121	8	1100	679		746.9		
165	8	1750	213		372.8		
183	6	1150	110	126.5			
193	10	BM	-			782.0	
CELKOVÁ DELKA		[m]		126.5	1245.1	7570.1	69.0
HMDTNDST		[kg]		28.1	491.3	4667.2	83.4
CELKOVÁ HMDTNDST		[kg]				5270.0	

BETON DLE TVARU

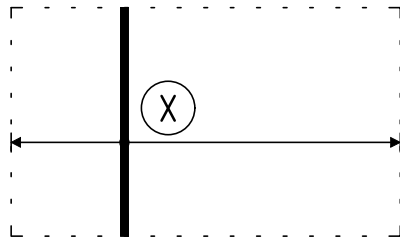
NAVRŽENO DLE: ČSN EN 1992-1-1; ČSN EN 206-1-Z3
KONZISTENCE: S3

OCEL: B 500

UVADĚNÉ DÉLKY JSOU VZTAŽENY K VNĚJŠÍMU LÍCI PRUTU.
POLOMĚRY OBLOUKŮ JSOU POLOMĚRY OHÝBACÍCH TRNŮ,
NEZNAČENÉ POLOMĚRY JSOU 1/2 ϕ m,min (TAB. 8.1).
NEZNAČENÉ ÚHLY JSOU 45°, 90° resp 180°.
ROVNÉ VLOŽKY JSOU VE VÝKAZU OZNAČENÉ '*'.
CELKOVÉ DELKY VLOŽEK JSOU STRIŽNÉ DELKY.

VÝZTUŽ BLÍŽE LÍCI DESKY

1. A 4. VRSTVA VÝZTUŽE
KRYTÍ 25mm



POZNÁMKA:

- VÝZTUŽ ϕ 10mm STYKOVAT V DÉLCE MIN. 500mm
- VÝZTUŽ ϕ 14mm STYKOVAT V DÉLCE MIN. 700mm
- PŘED BETONÁŽÍ OSADIT NAVAZUJÍCÍ PRVKY (TRNY PROTI PROTÁČENÍ, ISO NOSNÍKY, DILATAČNÍ TRNY, ...)
- PODÉLNOU VÝZTUŽ PŘEKLADŮ A NADPRAŽÍ ZATÁHNOUT DO NAVAZUJÍCÍCH KONSTRUKCÍ (STROP)

DISTANCE PRO HORNÍ VÝZTUŽ:

DESKA TLOUŠŤKY 250mm = 284m²
NAVRŽENA DISTANCE PO 500mm
CELKEM 568bm DISTANCE VÝŠKY 160mm

±0,000 = 203,10 m n.m. Bpv
Copyright © Kreslírna architektů s.r.o.
Všechna práva jsou vyhrazena, zejména právo na kopírování, distribuci a překlad. Žádná část nesmí být jakoukoliv formou (tiskem, jako fotokopie, elektronickými či jinými metodami) reprodukována a rozšiřována bez písemného souhlasu autora – Kreslírna architektů s.r.o., s výjimkou licence k využití dle ujednání zadavatelé dle při zachování ostatních autorských práv.

GENERÁLNÍ PROJEKTANT: kresl.kyncl architekté s.r.o. Šumavská 418/15, 602 00 Brno tel./fax: +420 541 592 134		Autorka architektonického návrhu: kresl.kyncl architekti s.r.o. Hlavní inženýr projektu: ING. ARCH. J. KYNČL		Zodpovědný projektant: ING. ARCH. J. KYNČL	
PROJEKTANT STAVEBNÉ KONSTRUKČNÍ ČÁSTI: Projektka 274 s.r.o. Na Dělné 274, 664 61 Rebešovice tel.: +420 774 282 204		Zodpovědný projektant částí: Ing. Lukáš Janda		Výpracoval: Ing. Roman Seiler	
Investor: Město Kroměříž, Velké nám. 115/1, 767 01 Kroměříž				Stupeň: PP	
Název akce: BYTOVÝ DŮM HAVLÍČKOVA 1 p.č. 628/6, 3105/1, 3389/1, 3390/1, 3391, 4480, 5042, 5164, 5273 v k.ú. Kroměříž				Datum: 09/2020	
Část: D.1.2 - STAVEBNÉ KONSTRUKČNÍ ŘEŠENÍ				Číslo zakázky: 00598_40b	
Název výkresu: STROP 6.NP - VÝZTUŽ				Měřítko: 1:75; 25	
				Číslo výkresu: 118	