

Obsah : VYKAZ VYZTUZE
02.10.20 13:16

Pol	Profil	Delka [mm]	ks	B 500	
				6	10
*1	10	400	4		1.6
*4	10	1450	12		17.4
107	10	1000	64		64.0
108	10	1400	8		11.2
110	6	800	135	108.0	
185	6	1150	15	17.3	
186	6	1200	15	18.0	
CELKOVA DELKA			[m]	143.3	94.2
HMOTNOST			[kg]	31.8	58.1
CELKOVA HMOTNOST [kg]					89.9

VÝKAZ SÍTÍ

OZN.	VÝZTUŽ	ROZMĚR [m]	POČET [ks]	HMOTNOST 1ks [kg]	HMOTNOST CELKEM
KH 30	ø6/100-ø6/100	3,0x2,0	2	26,64	53,28
CELKEM [kg]					54

DISTANCE PRO HORNÍ VÝZTUŽ

- DESKA TLOUŠŤKY 160mm = 10m²
- NAVRŽENA DISTANCE PO 500mm
- CELKEM 10bm DISTANCE VÝŠKY 80mm

BETON C25/30 XC1

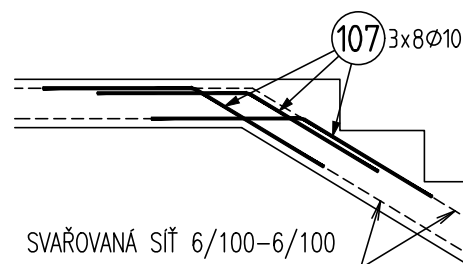
NAVRŽENO DLE ČSN EN 1992-1-1; ČSN EN 206-1-Z3; ČSN EN 13670-1-Z1
KRYTÍ 25 mm POKUD NENI UVEDENO JINAK

OCEL B 500B

UVADENE DELKY JSOU VZTAŽENY K VNEJŠIMU LICI PRUTU.
POLOMERY OBLOUKU JSOU POLOMERY OHYBACÍCH TRNU,
NEZNACENE POLOMERY JSOU 1/2 \varnothing min (TAB. 8.1).
NEZNACENE UHLY JSOU 45°, 90° resp 180°.
ROVNÉ VLOŽKY JSOU VE VÝKAZU OZNACENE '*'.
CELKOVÉ DELKY VLOŽEK JSOU STRŽNÉ DELKY.

POZNÁMKA:

- SÍŤ STYKOVAT V DÉLCE MIN. 350mm
- POLOŽKU Č.1 VLEPIT CHEMICKÝM TMELEM DO OTVORU $\varnothing 14\text{mm}$ HLOUBKY 150mm



Copyright ©knesl kynčl architekti s.r.o.

Všetchna práva jsou vyhrazena, zejména právo na kopírování, distribuci a překlad. Žádná část nesmí být jakoukoliv formou (tiskem, jako fotokopie, elektronickými či jinými metodami) reprodukována bez rozšířování bez písemného souhlasu autora – knesl kyndl architekti s.r.o., s výjimkou licence k využití díla udělené zadavateli díla při zachování ostatních autorských práv.

GENERALNÍ PROJEKTANT: knesl kynčl architekti s.r.o. Šumavská 416/15, 602 00 Brno tel./fax : +20 541 592 134		Autoři architektonického návrhu: knesl kynčl architekti s.r.o. Hlavní inženýr projektu: ING. ARCH. J. KYNČL		Zodpovědný projektant: ING. ARCH. J. KYNČL			
PROJEKTANT STAVEBNĚ KONSTRUKČNÍ ČÁSTI: Projekce 274 s.r.o. Na Dědině 274, 664 61 Rebešovice tel. : +20 774 282 204		Zodpovědný projektant částí: Ing. Lukáš Janda		Vypracoval: Ing. Roman Seiler			
Investor: Město Kroměříž, Veliké nám. 115/1, 767 01 Kroměříž						Stupeň: PP	
Název akce: BYTOVÝ DŮM HAVLÍČKOVA 1 p.č. 628/6; 3105/1; 3388/1; 3389/1; 3390/1; 3391; 4480; 5042; 5164; 5273 v k.ú. Kroměříž						Datum: 09/2020 Číslo zakázky: 00598_40b	
Část: D.1.2 - STAVEBNĚ KONSTRUKČNÍ ŘEŠENÍ						Měřítko: 1:50; 25	
Název výkresu: PŘÍSTAVBA - SCHODIŠTĚ - TVAR, VÝZTUŽ						Číslo výkresu: 106	