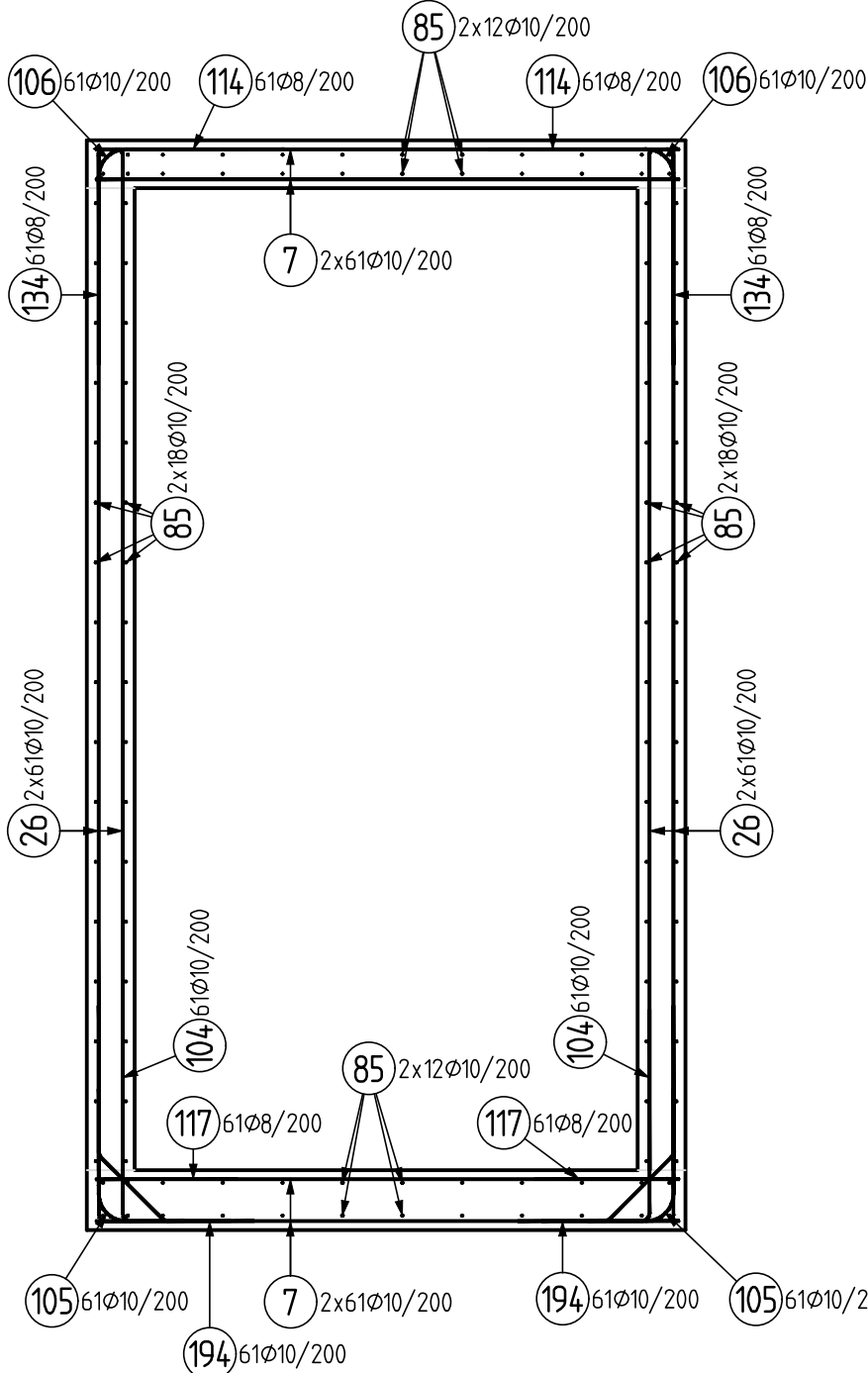
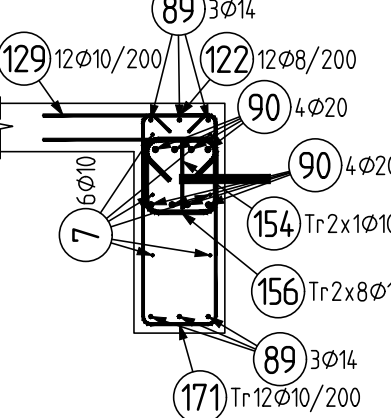


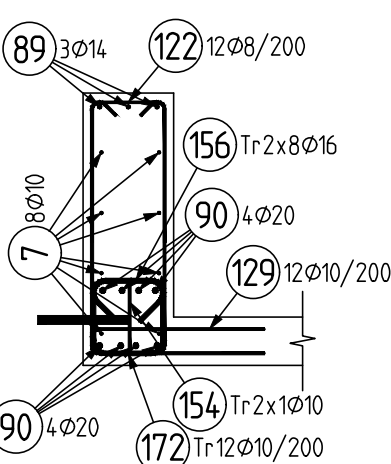
LÁVKA
12bm; 1ks
PŘÍČNÝ ŘEZ M 1:25



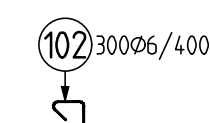
PŘEDKLAD P1.2
1ks
ŘEZ M 1:25



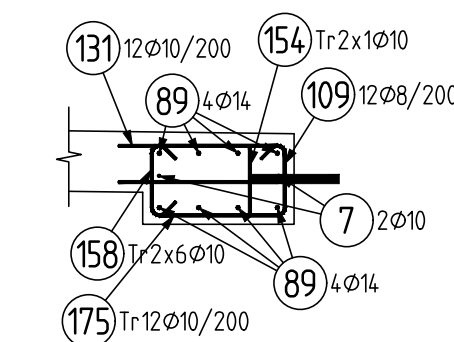
PŘEDKLAD P1.3
1ks
ŘEZ M 1:25



SPONY DO STĚN

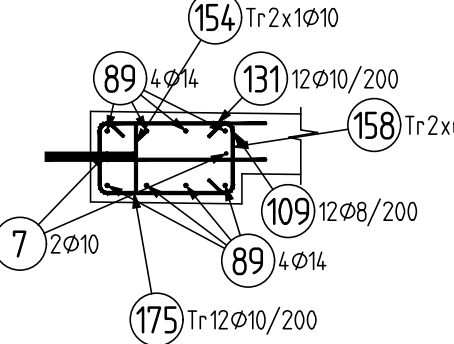


PŘEDKLAD P01.4
1ks
ŘEZ M 1:25



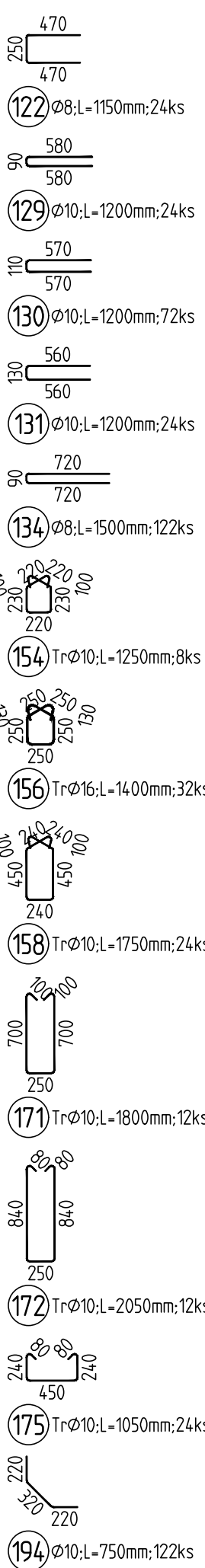
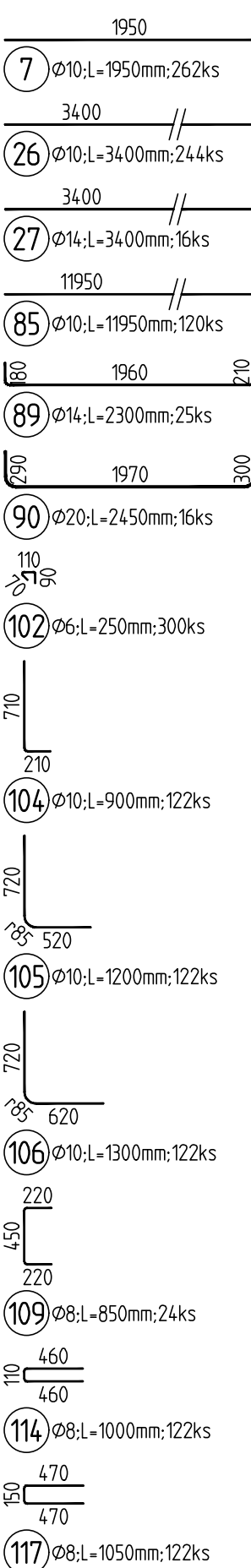
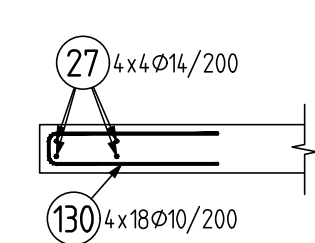
PŘEDKLAD P01.6
1ks

ŘEZ M 1:25



LEMOVÁNÍ

LEMOVÁNÍ VODOROVNÉ VÝZTUŽE STĚN; 4ks
PŮDORYS M 1:25



Obsah : VÝKAZ VÝZTUŽE
02.10.20 13:18

Pol	Profil	Delka [mm]	ks	B 500					
				6	8	10	14	16	20
*7	10	1950	262			510.9			
*26	10	3400	244			829.6			
*27	14	3400	16				54.4		
*85	10	11950	120			1434.0			
89	14	2300	25				57.5		
90	20	2450	16					39.2	
102	6	250	300	75.0					
104	10	900	122			109.8			
105	10	1200	122			146.4			
106	10	1300	122			158.6			
109	8	850	24		20.4				
114	8	1000	122		122.0				
117	8	1050	122		128.1				
122	8	1150	24		27.6				
129	10	1200	24			28.8			
130	10	1200	72			86.4			
131	10	1200	24			28.8			
134	8	1500	122		183.0				
154	10	1250	8			10.0			
156	16	1400	32			42.0		44.8	
158	10	1750	24			21.6			
171	10	1800	12			24.6			
172	10	2050	12			25.2			
175	10	1050	24			91.5			
194	10	750	122						
CELKOVÁ DELKA [m]				75.0	481.1	3548.2	111.9	44.8	39.2
HMOTNOST [kg]				16.6	189.8	2187.6	135.2	70.7	96.7
CELKOVÁ HMOTNOST [kg]				2696.7					

BETON C30/37 XC1

NAVŘENO DLE: ČSN EN 1992-1-1; ČSN EN 206-1-Z3

KONSISTENCE: S3

KRYTÍ: 25 mm

OCEL: B 500

UVADĚNÉ DÉLKY JSOU VZTAŽENY K VNĚJŠÍMU LÍCI PRUTU.

POLOMĚRY OBLOUKŮ JSOU POLOMĚRY OHÝBACÍCH TRNŮ,

NEZNAČENÉ POLOMĚRY JSOU 1/2 Øm,min (TAB. 8.1).

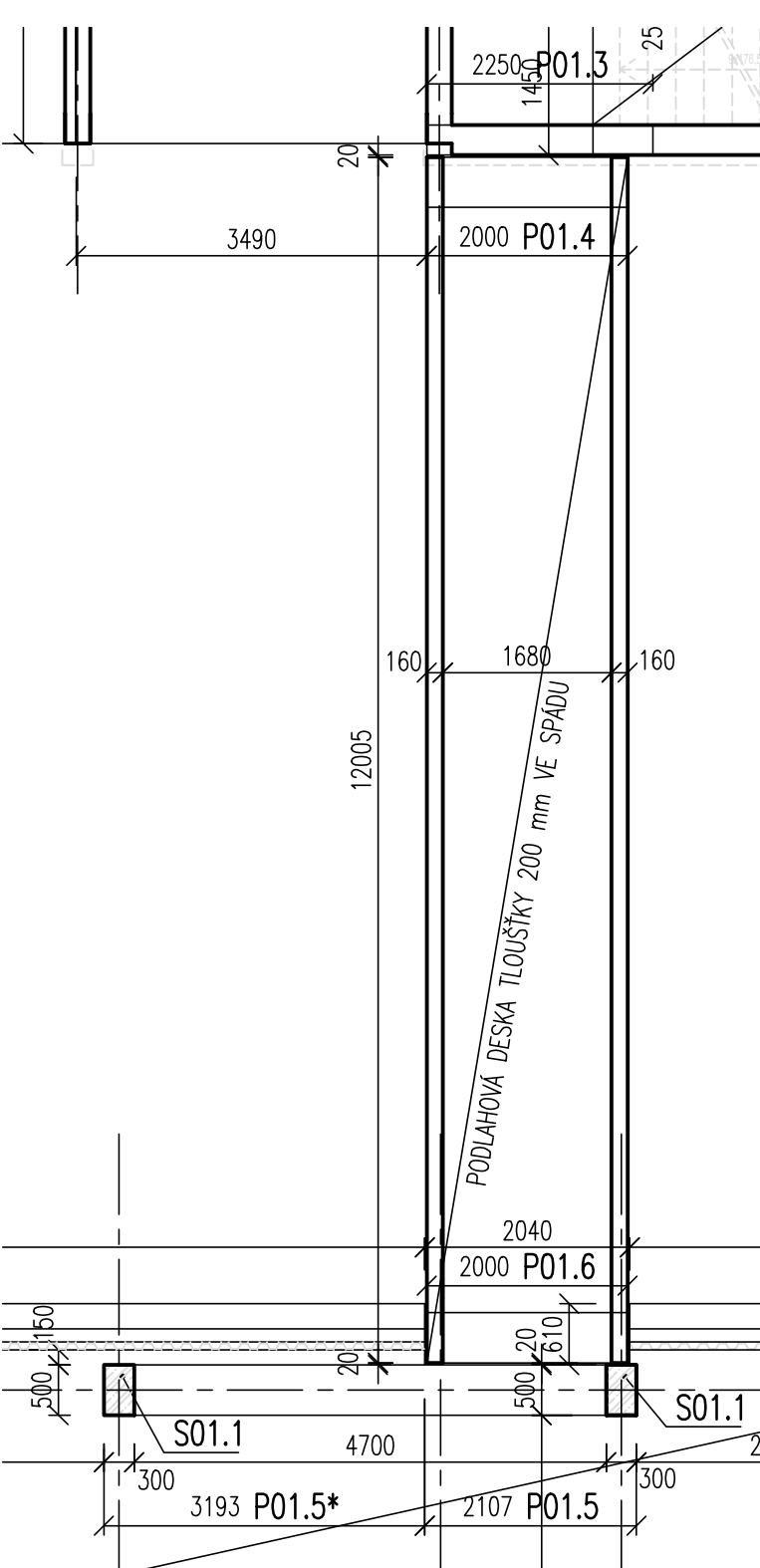
NEZNAČENÉ ÚHLY JSOU 45°, 90° resp 180°.

ROVNÉ VLOŽKY JSOU VE VÝKAZU OZNAČENÉ '*'.

CELKOVÉ DELKY VLOZEK JSOU STRIZNÉ DELKY.

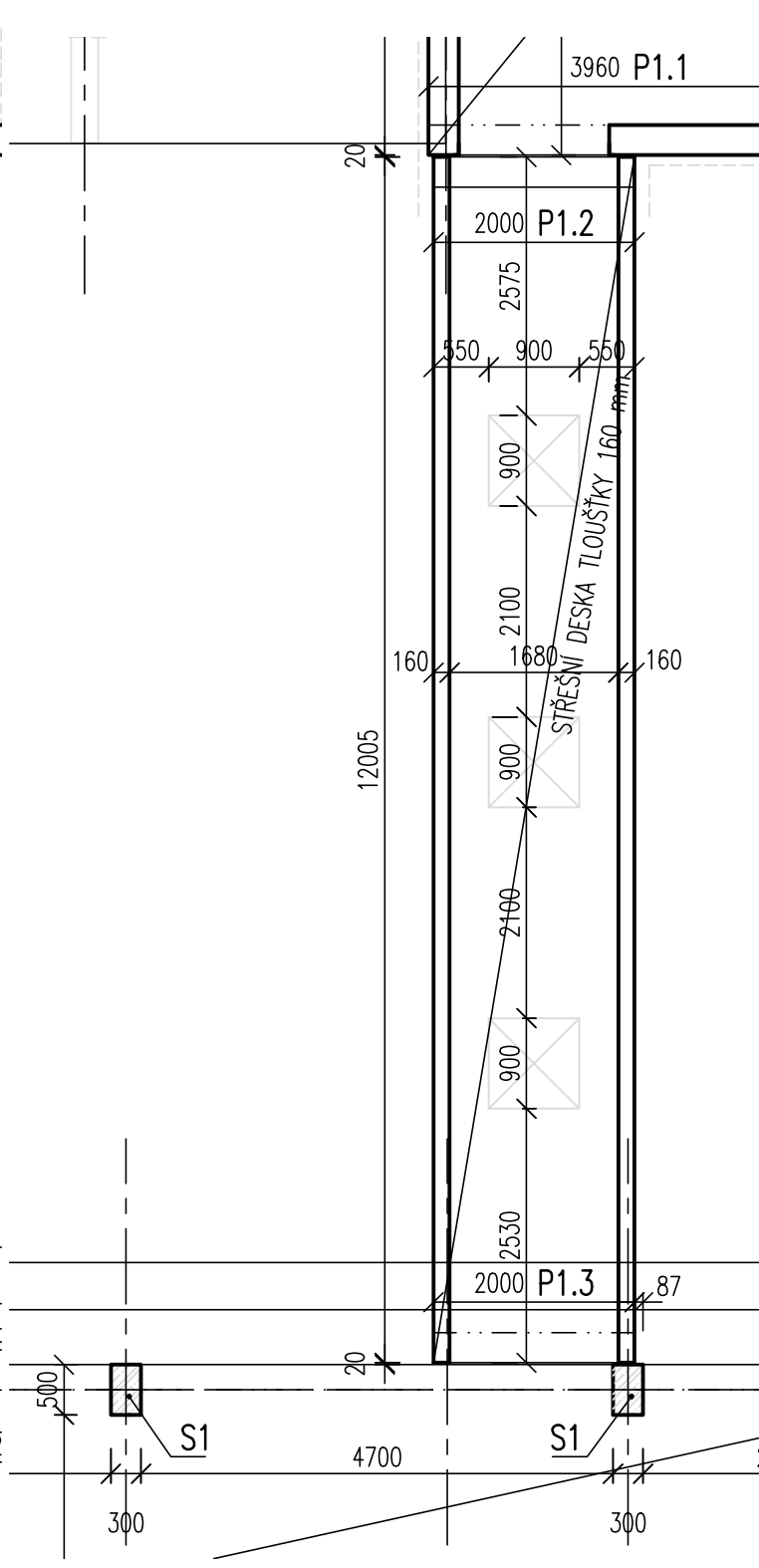
STROP 1.PP

PŮDORYS M 1:75



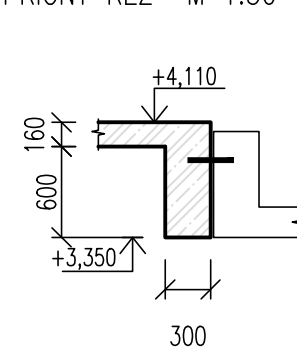
STROP 1.NP

PŮDORYS M 1:75



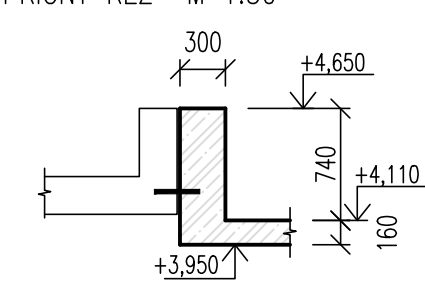
PŘEKLAD P1.2

PŘÍČNÝ ŘEZ M 1:50



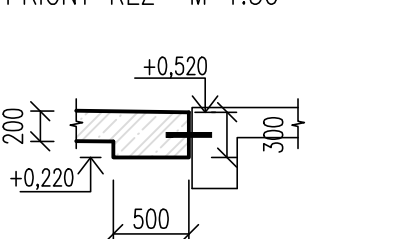
PŘEKLAD P1.3

PŘÍČNÝ ŘEZ M 1:50



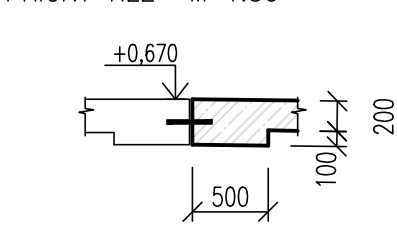
PŘEKLAD P01.4

PŘÍČNÝ ŘEZ M 1:50



PŘEKLAD P01.6

PŘÍČNÝ ŘEZ M 1:50



±0,000 = 203,10 m n.m. BpV

Copyright Oknesi křivý architekti s.r.o.

Všechna práva jsou vyhrazena, zejména právo na kopírování, distribuci a překlad. Zásadní část nesmí být jakoukoliv formou (tiskem, jako fotokopie, elektronickými či jinými metodami) reprodukována a rozšiřována bez písemného souhlasu autora – křivý architekti s.r.o., s výjimkou licence k využití dle uvolnění zadavatelé dle při zachování ostatních autorských práv.

GENERÁLNÍ PROJEKTANT:		Autobí architektického návrhu:		Zodpovědný projektant:	
Oknesi křivý architekti s.r.o.		Oknesi křivý architekti s.r.o.		ING. ARCH. J. KYNČL	
Šumavská 418/15, 602 00 Brno		Hlavní inženýr projektu:			
tel./fax: +420 541 592 134		ING. ARCH. J. KYNČL			
PROJEKTANT STAVEBNÉ KONSTRUKČNÍ ČÁSTI:		Zodpovědný projektant částí:		Výpracoval:	
Projekt 274 s.r.o.		Ing. Lukáš Janda		Ing. Roman Seiler	
Na Dělné 274, 664 61 Rebešovice					
tel.: +420 774 282 204					
Investor:		Město Kroměříž, Velké nám. 115/1, 767 01 Kroměříž		Stupeň:	
				PP	
Název akce:		BYTOVÝ DŮM HAVLÍČKOVA 1		Datum:	
				09/2020	
		p.č. 628/6, 3105/1, 3389/1, 3390/1, 3391, 4480, 5042, 5164, 5273 v k.u. Kroměříž		Číslo zakázky:	
				00598_40b	
Část:		D.1.2 - STAVEBNÉ KONSTRUKČNÍ ŘEŠENÍ		Měřítko:	
				1:75; 50; 25	
Název výkresu:		LÁVKA - TVAR, VÝZTUŽ		Číslo výkresu:	
				107	