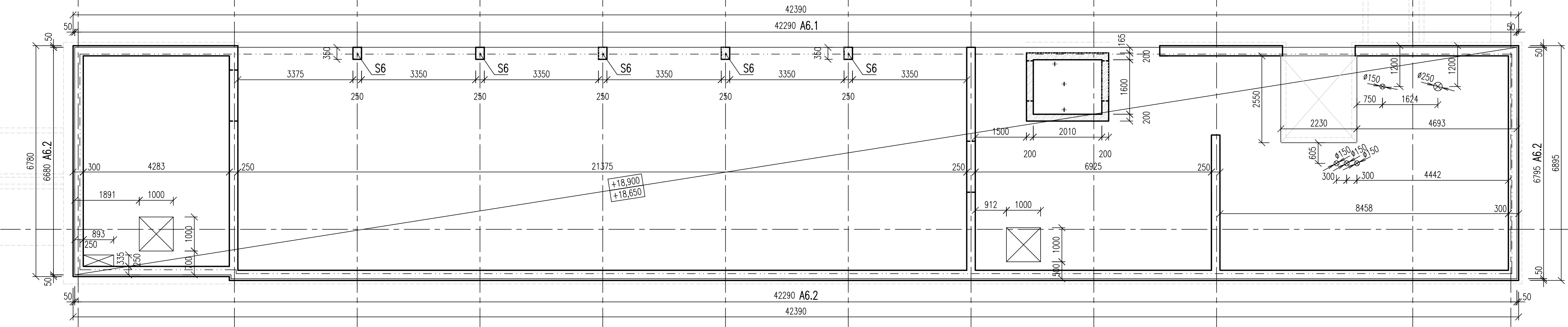
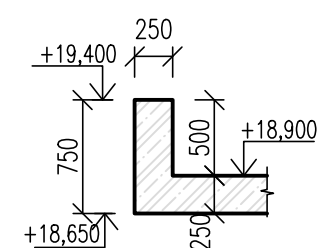


STROP 6.NP
PŮDORYS M 1:75



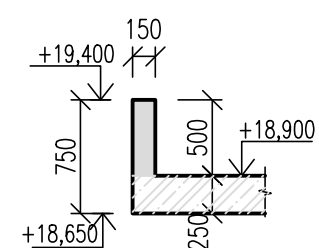
ATIKA A6.1

PŘÍČNÝ ŘEZ M 1:50



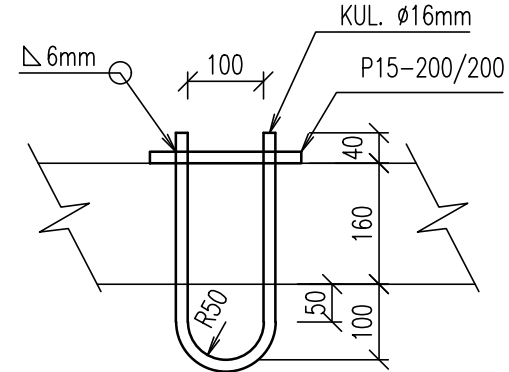
ATIKA A6.2

PŘÍČNÝ ŘEZ M 1:50



MONTÁŽNÍ OKO – 3ks

POHLED M 1:10



TYP PROFILU	ks	DĚLKA (m)	ŠÍŘKA (m)	DĚLKA PLOCHA [m(m2)]	HMOTNOST		MATER
					[kg/m(m²)]	[kg]	
P 15	3	0,200	0,200	0,120	120,00	14,4	S 235
KUL. 16 mm	3	0,600		1,800	1,58	2,8	S 235
					celkem	17,2	kg
10 % drobný materiál						1,7	kg
CELKEM						19,0	kg

MATERIÁLY:

STROPNÍ DESKA: BETON C30/37–XC1–(CZ, F.1)

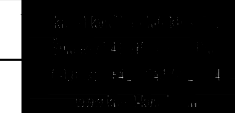
SLOUPY: BETON C30/37–XC1–(CZ, F.1)

VÝZTUŽ: OCEL B500B

POZNÁMKY:

- TYP TEPELNÉ IZOLACE VIZ. STAVEBNÍ ČÁST.
- PROSTUPY KOORDINOVAT SE STAVEBNÍ ČÁSTÍ A PROJEKTY JEDNOTLIVÝCH PROFESÍ.
- NENOSNÉ STĚNY NEJSOU KRESLENY A BUDOU OD STROPNÍ KONSTRUKCE ODDILATOVÁNY STLAČITELNOU VRSTVOU DLE TECHNOLOGICKÉHO PŘEDPISU DODAVATELE CIHELNÝCH TVÁRNIC.
- STĚNY Z KERAMICKÝCH TVÁRNIC
- ŽB KONSTRUKCE
- + MONTÁŽNÍ OKA PRO VÝTAH (PŘESNÁ POZICE DLE VYBRANÉHO DODAVATELE)
- V PROJEKTU JSOU ZAPRACOVÁNY POŽADAVKY NA STAVEBNÍ ÚPRAVY JEDNOTLIVÝCH PROFESÍ (PROSTUPY, DŘÁŽKY, ...) ZNÁMÉ V DOBĚ VYDÁNÍ DOKUMENTACE. PŘED REALIZACÍ BUDOU POZICE STAVEBNÍCH ÚPRAV OVĚŘENY DLE PROJEKTŮ JEDNOTLIVÝCH PROFESÍ, PŘÍPADNĚ NOVÉ ÚPRAVY JE NUTNO KONZULTOVAT SE STATIKEM V RÁMCI AUTORSKÉHO DOZORU.
- GEOMETRICKÉ TOLERANCE DLE ČSN EN 13670, VČETNĚ PŘÍLOH G

±0,000 = 203,10 m n.m. BpV
Copyright ©knesl kynčl architekti s.r.o.
Všechna práva jsou vyhrazena, zejména právo na kopírování, distribuci a překlad. Žádná část nesmí být jakoukoliv formou (tiskem, jako fotokopie, elektronickými či jinými metodami) reprodukována a rozšiřována bez písemného souhlasu autora – knesl kynčl architekti s.r.o., s výjimkou licence k využití díla udělené zadavateli dle při zachování ostatních autorských práv.

GENERÁLNÍ PROJEKTANT: knesl kynčl architekti s.r.o. Šumavská 416/15, 602 00 Bmo tel./fax : +420 541 592 134		Autoři architektonického návrhu: knesl kynčl architekti s.r.o. Hlavní inženýr projektu: ING. ARCH. J. KYNČL		Zodpovědný projektant: ING. ARCH. J. KYNČL			
PROJEKTANT STAVEBNĚ KONSTRUKČNÍ ČÁSTI: Projekce 274 s.r.o. Na Dědině 274, 664 61 Rebešovice tel. : +420 774 282 204		Zodpovědný projektant části: Ing. Lukáš Janda		Vyraboval: Ing. Roman Seiler			
Investor: Město Kroměříž, Velké nám. 115/1, 767 01 Kroměříž						Stupeň: PP	
Název akce: BYTOVÝ DŮM HAVLÍČKOVA 1						Datum: 09/2020	
p.č. 628/6; 3105/1; 3388/1; 3389/1; 3390/1; 3391; 4480; 5042; 5164; 5273 v k.ú. Kroměříž						Číslo zakázky: 00598_40b	
Část: D.1.2 - STAVEBNĚ KONSTRUKČNÍ ŘEŠENÍ						Měřítko: 1:75; 50; 10	
Název výkresu: STROP 6.NP - TVAR						Číslo výkresu: 117	