



±0,000 = 203,10 m n.m. Bpv

Copyright ©knesl kynčl architekti s.r.o.

Všechna práva jsou vyhrazena, zejména právo na kopírování, distribuci a překlad. Žádná část nesmí být jakoukoliv formou (tiskem, jako fotokopie, elektronickými či jinými metodami) reprodukována a rozšiřována bez písemného souhlasu autora – knesl kynčl architekti s.r.o., s výjimkou licence k využití díla udělené zadavateli díla při zachování ostatních autorských práv.

GENERÁLNÍ PROJEKTANT:	Autoři architektonického návrhu: knesl kynčl architekti s.r.o.	Zodpovědný projektant: ING. ARCH. J. KYNČL	
knesl kynčl architekti s.r.o. Šumavská 416/15, 602 00 Brno tel./fax : +420 541 592 134	Hlavní inženýr projektu: ING. ARCH. J. KYNČL		
PROJEKTANT STAVEBNÍ ČÁSTI, KOORDINACE:	Zodpovědný projektant části: R. VESELÝ	Vypracoval: R. VESELÝ	
Investor:	Město Kroměříž, Velké nám. 115/1, 767 01 Kroměříž		Stupeň: PP
Název akce:	BYTOVÝ DŮM HAVLÍČKOVA 1		Datum: 09/2020
	p.č. 628/6; 3105/1; 3388/1; 3389/1; 3390/1; 3391; 4480; 5042; 5164; 5273 v k.ú. Kroměříž		Číslo zakázky: 00598_40b
Část:	D.1.4.7 MĚŘENÍ A REGULACE		Měřítka: -
Název výkresu:	SCHÉMA ZAPOJENÍ ROZVÁDĚČE 6DT1		Číslo výkresu: 06

# ROZVÁDĚČ 6DT1

SKŘÍŇOVÝ ROZVÁDĚČ

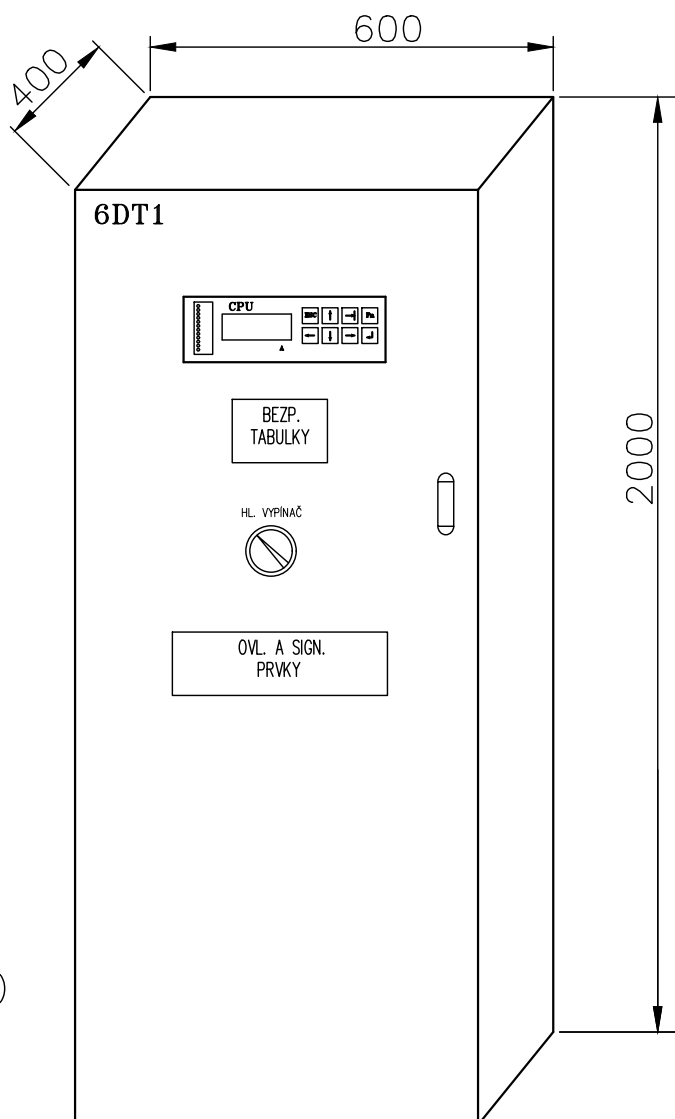
ROZMĚR VxŠxH: 2000x600x400mm

PROVEDENÍ OCEP

KRYTÍ IP 54/20

PŘÍVOD KABELU ZHORA

VÝVODY KABELŮ NAHORU



VÝSTRAŽNÉ TABULKY:

"POZOR NAPĚTÍ ŽIVOTU NEBEZPEČNÉ"

"NEHAS VODOU ANI PĚNOVÝMI PŘÍSTROJI"

PROVEDENÍ ROZVÁDĚČE:


PROSTOROVĚ ODDĚLIT ČÁST MAr A SILNO

POVRCHOVÁ ÚPRAVA PRÁŠKOVOU TECHNOLOGIÍ (RAL7035)

ŠTÍTKY GRAVÍROVANÉ

VNITŘNÍ KAPSA NA DOKUMENTACI

UZAMYKATELNÁ SKŘÍŇ SE ZÁMKEM

(OBOUSTRANNÝ KLÍČ S VNITŘNÍM  $\varnothing$  5mm )

VNITŘNÍ A VNĚJŠÍ OCHRANNÁ SVORKA

NAPÁJECÍ SOUSTAVA: STŘÍDAVÁ, 1+N+PE, AC 50Hz, 230V, TN-S

ROZVODNÁ SOUSTAVA: STŘÍDAVÁ, 1+N+PE, AC 50Hz, 230V, TN-S

STEJNOSMĚRNÁ, 24V, DC, OCHRANA FELV

OCHRANA PŘI PORUŠE: SAMOČINNÝM ODPOJENÍM VADNÉ ČÁSTI OD ZDROJE V SOUSTAVĚ TN

– ZVÝŠENÁ : DOPLŇUJÍCÍM OCHRANNÝM POSPOJOVÁNÍM

OCHRANA ZÁKLADNÍ : IZOLACÍ A KRYTÍM

OCHRANNÉ POSPOJOVÁNÍ PROVÉST VODIČEM CYA 6 mm<sup>2</sup>

VÝKON. BILANCE NEZÁLOHOVANÉ NAPÁJENÍ:

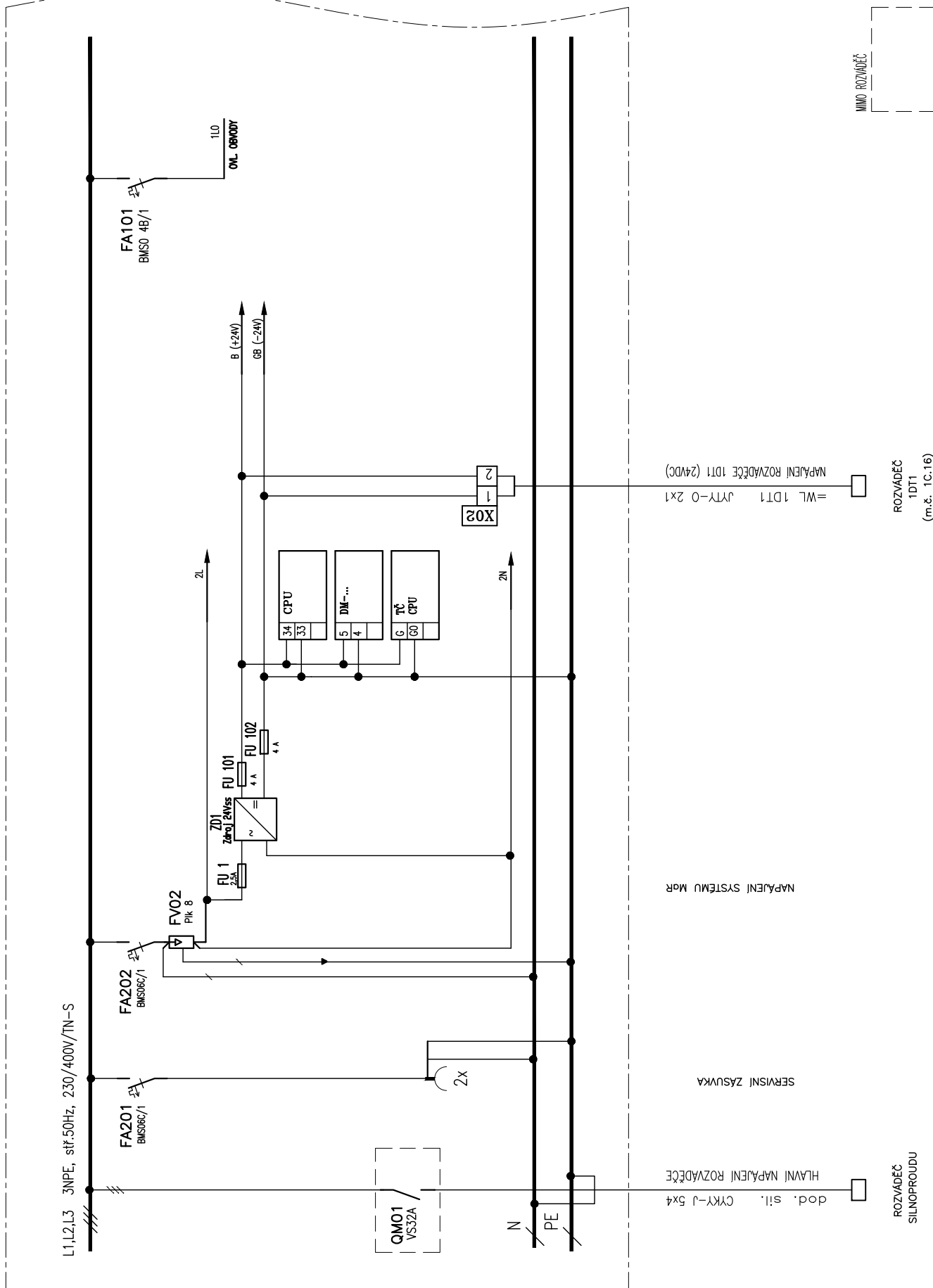
INSTALOVANÝ PŘÍKON (Pi) : 8,0 kW

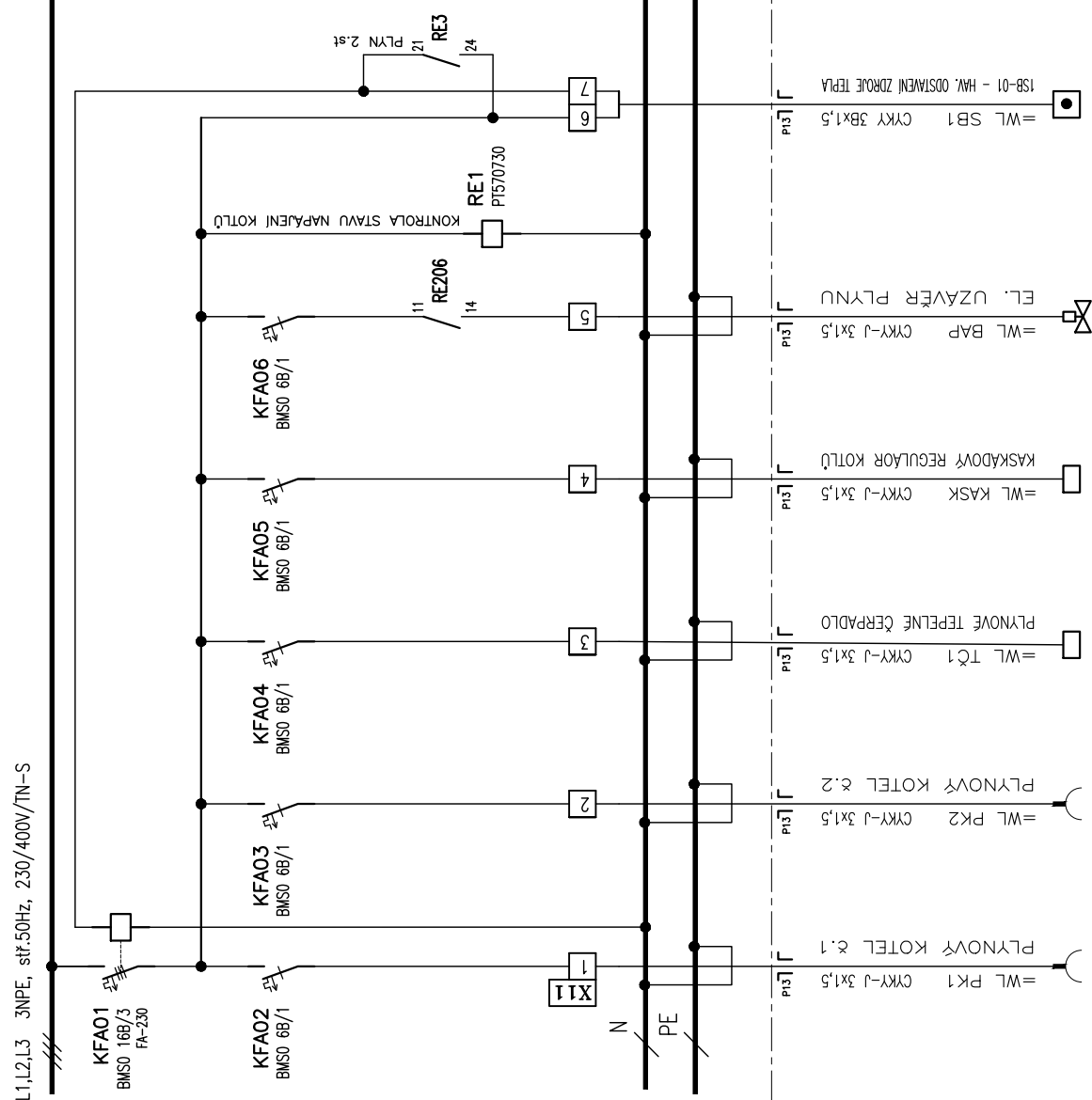
KOEFICIENT SOUDOBOSTI (B) : 1,0

SOUDOBY PŘÍKON (Pp) : 8,0 kW

INDEX	ZMĚNA		DATUM	09/2020	PODPIS	Veselý	SCHÉMA ZAPOJENÍ ROZV. 6DT1				
	ELMAR group s.r.o.										
	BD HAVLÍČKOVA 1, KROMĚŘÍŽ										
	PLYNOVÁ KOTELNA										
		PROVOZ. SILNOPROUD, MĚŘENÍ A REGULACE				Listu	7	List	2	Č.výkresu	06

INDEX					
ZMĚNA	ELMAR group s.r.o.	09/2020	Veselý	SCHÉMA ZAPOJENÍ ROZV. 6DT1	
	BD HAVLÍČKOVA 1, KROMĚŘÍŽ	DATUM	PODPIS	Listu 7 List 3 č.výkresu	06
	PLYNOVÁ KOTELNA				
	PROVOZ. SILNOPROUD, MĚŘENÍ A REGULACE				





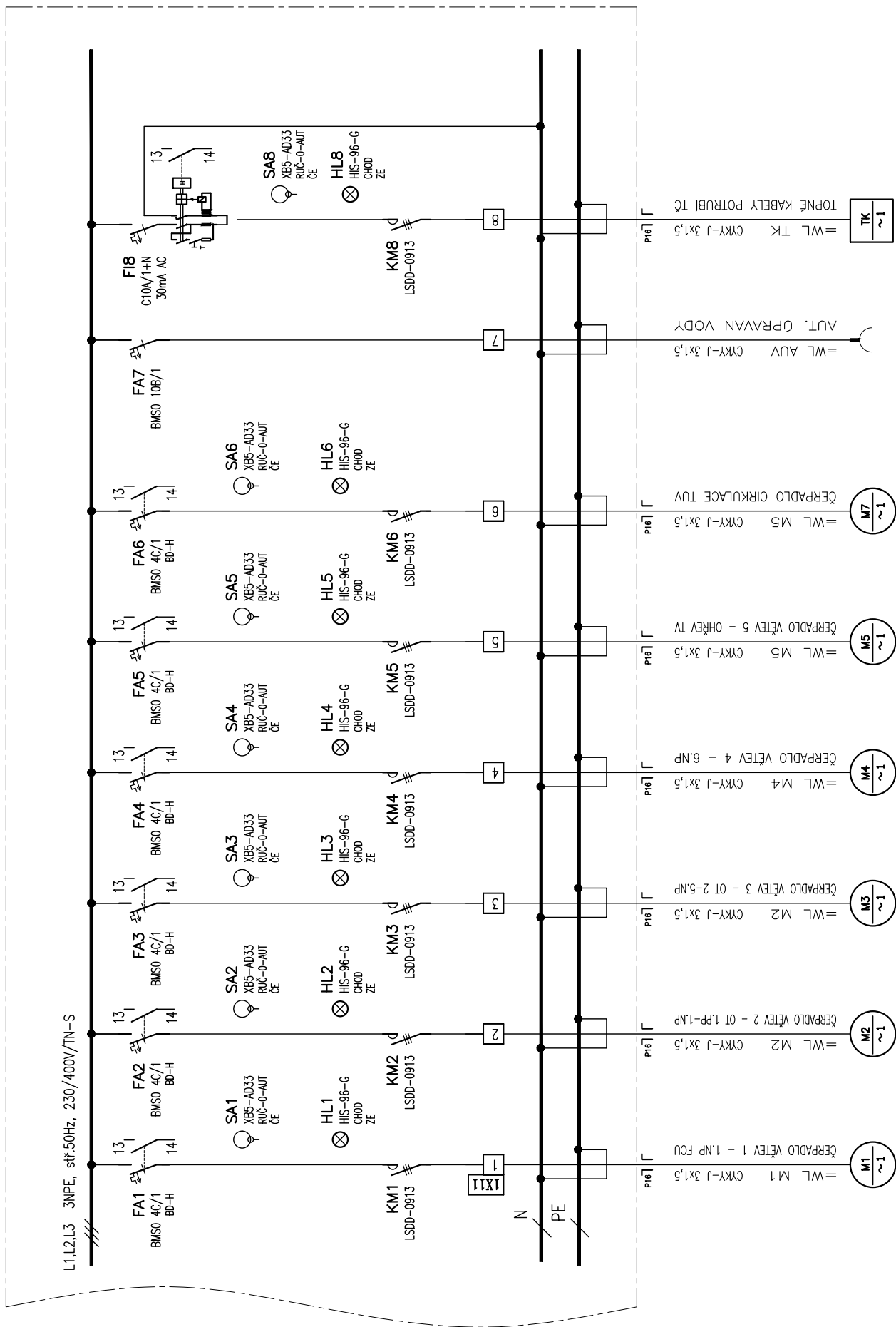
INDEX	ZMĚNA	ELMAR group s.r.o.	09/2020	Veselý	SCHÉMA ZAPOJENÍ ROZV. 6DT1
		BD HAVLIČKOVA 1, KROMĚŘÍŽ			
		PLYNOVÁ KOTELNA			
		PROVOZ, SILNOPROUD, MĚŘENÍ A REGULACE			
		DATUM		PODPIS	Listu 7      List 4      Č.výkresu 06

INDEX	
ZMĚNA	ELMAR group s.r.o.
	BD HAVLÍČKOVA 1, KROMĚŘÍŽ
	PLYNOVÁ KOTELNA
	PROVOZ. SILNOPROUD, MĚŘENÍ A REGULACE
DATUM	09/2020
PODPIS	Veselý

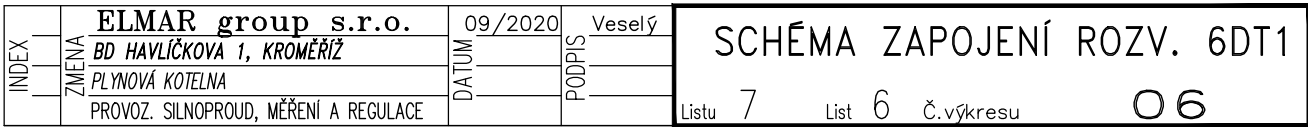
## SCHÉMA ZAPOJENÍ ROZV. 6DT1

Listu 7 List 5 č.výkresu

06



## SILNOPROUDÉ VÝVODY



ZAPOJENÍ ŘÍDÍCIHO SYSTÉMU A PRVKŮ MdR  
BUDE SOUČÁSTÍ VÝROBNÍ DOKUMENTACE DODAVATELE

INDEX		<b>ELMAR group s.r.o.</b>	09/2020	Veselý	<b>SCHÉMA ZAPOJENÍ ROZV. 6DT1</b>		
	ZMENA	BD HAVLÍČKOVA 1, KROMĚŘÍŽ	DATUM	PODPIS			
		PLYNOVÁ KOTELNA					
		PROVOZ. SILNOPROUD, MĚŘENÍ A REGULACE					
					Listu 7	List 7	Č.výkresu 06