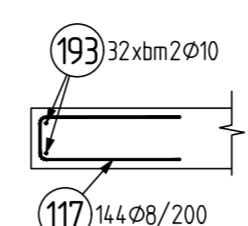
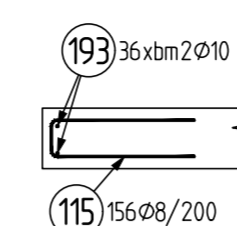


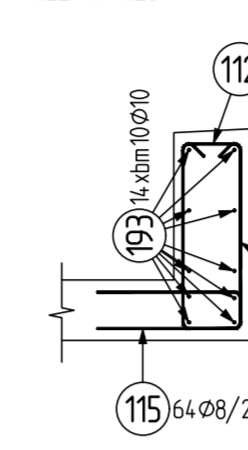
LEMOVÁNÍ L1.2
28,8bm; 7ks
ŘEZ M 1:25



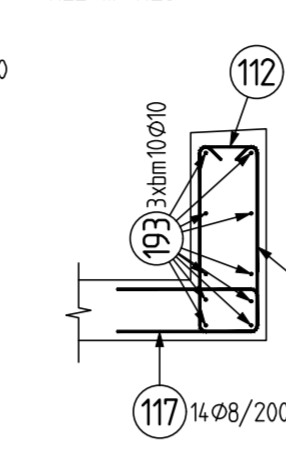
LEMOVÁNÍ L1.1
31,1bm; 11ks
ŘEZ M 1:25



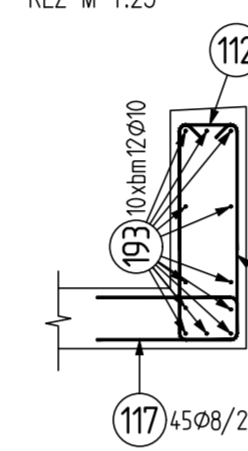
ATIKA A1.1
12,6bm; 1ks
ŘEZ M 1:25



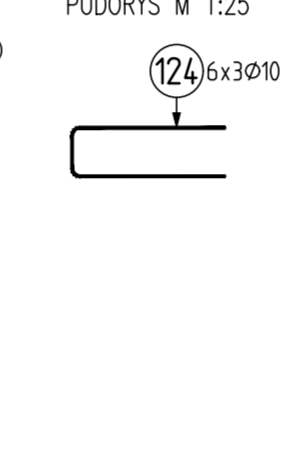
ATIKA A1.2
2,7bm; 1ks
ŘEZ M 1:25



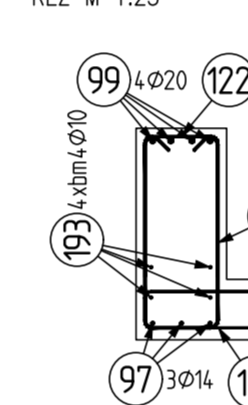
ATIKA A1.3
8,9bm; 1ks
ŘEZ M 1:25



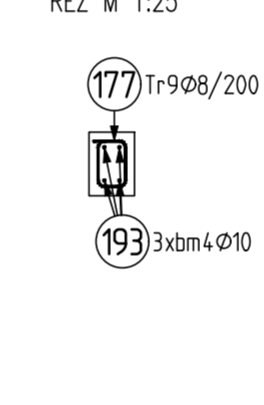
ATIKA A1.x
LEMOVÁNÍ PODÉLNÉ VÝZTUŽE
PŮDORYS M 1:25



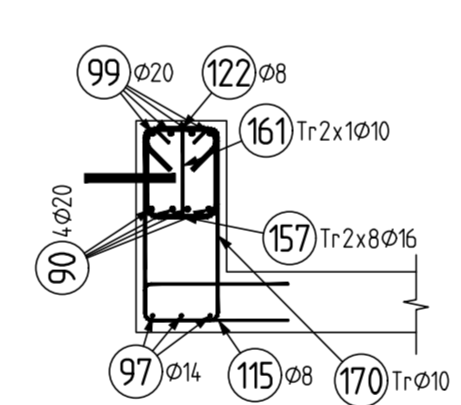
PŘEKLAD P1.1
1ks
ŘEZ M 1:25



VĚNEC V1
1,6bm; 1ks
ŘEZ M 1:25



DETAIL "1"
2ks
ŘEZ M 1:25



5	1500	1500	26ks
6	1550	1550	40ks
15	2650	2650	86ks
18	2800	2800	26ks
19	2950	2950	72ks
21	3000	3000	15ks
25	3250	3250	28ks
30	3700	3700	4ks
34	3950	3950	34ks
37	450	450	14ks
42	4650	4650	50ks
49	5500	5500	3ks
65	7250	7250	32ks
66	7250	7250	5ks
71	8000	8000	14ks
74	8200	8200	18ks
78	8850	8850	35ks
80	9000	9000	14ks
90	2450	2450	4ks
97	14050	14050	3ks
99	4400	4400	4ks
112	1000	1000	123ks
115	1050	1050	242ks
117	1050	1050	213ks
122	1150	1150	22ks
124	1150	1150	3ks
157	1600	1600	16ks
161	1600	1600	9ks
163	1650	1650	22ks
166	1750	1750	4ks
170	1650	1650	22ks
177	650	650	9ks
179	800	800	16ks
193	BM	BM	-
*198	3150	3150	14ks

112	420	420	123ks
115	480	480	242ks
117	470	470	213ks
122	470	470	22ks
124	510	510	3ks
157	510	510	16ks
161	520	520	9ks
163	620	620	22ks
166	720	720	4ks
170	620	620	22ks
177	720	720	9ks
179	720	720	16ks
193	BM	BM	-
*198	640	640	14ks
170	1650	1650	22ks
177	650	650	9ks
179	800	800	16ks
193	BM	BM	-
*198	454	454	14ks

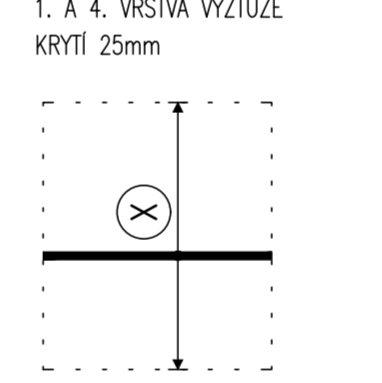
Obsah : VYKAZ VÝZTUŽE
12.10.20 12:42

Pol	Profil	Delka [mm]	ks	B 500				
				8	10	14	16	20
*5	10	1500	26		39.0			
*6	10	1550	40		62.0			
*15	10	2650	86		227.9			
*18	10	2800	26		72.8			
*19	10	2950	72		212.4			
*21	14	3000	15			45.0		
*25	10	3250	28		91.0			
*30	10	3700	4		14.8			
*34	10	3950	34		134.3			
*37	10	4150	14		58.1			
*42	10	4650	50		232.5			
*49	10	5500	3		16.5			
*65	10	7250	32		232.0			
*66	14	7250	5			36.3		
*71	10	8000	14		112.0			
*74	10	8200	18		147.6			
*78	10	8850	35		309.8			
*80	10	9000	14		126.0			
90	20	2450	4					9.8
97	14	4050	3			12.2		
99	20	4400	4					17.6
112	8	1000	123	123.0				
115	8	1050	242	254.1				
117	8	1050	203	213.2				
122	8	1150	22	25.3				
124	10	1150	18		20.7			
148	10	1600	9		14.4			
157	16	1500	16			24.0		
161	10	1400	2		2.8			
163	8	1550	78	120.9				
166	8	1750	45	78.8				
170	10	1650	22		36.3			
177	8	650	9	5.9				
179	8	800	16	12.8				
193	10	BM	-		454.0			
*198	10	3150	14		44.1			
CELKOVÁ DELKA [m]				833.8	2661.0	93.4	24.0	27.4
HMOTNOST [kg]				329.0	1640.6	112.9	37.9	67.6
CELKOVÁ HMOTNOST [kg]								2187.9

BETON DLE TVARU
NAVRŽENO DLE: ČSN EN 1992-1-1; ČSN EN 206-1-23
KONZISTENCE: S3

OCEL: B 500
UVADĚNÉ DÉLKY JSOU VZTAŽENY K VNĚJŠÍMU LÍCI PRUTU.
POLOMĚRY OBLOUKŮ JSOU POLOMĚRY OHÝBACÍCH TRNŮ,
NEZNAČENÉ POLOMĚRY JSOU 1/2 Ø, min (TAB. 8.1).
NEZNAČENÉ ÚHLY JSOU 45°, 90° resp 180°.
ROVNÉ VLOŽKY JSOU VE VÝKAZU OZNAČENÉ '*'.
CELKOVÉ DELKY VLOZEK JSOU STRIZNE DELKY.

VÝZTUŽ BLÍŽE LÍCI DESKY



POZNÁMKA:

- VÝZTUŽ Ø10mm STYKOVAT V DÉLCE MIN. 500mm
- VÝZTUŽ Ø14mm STYKOVAT V DÉLCE MIN. 700mm
- DOLNÍ VÝZTUŽ ATIKY STYKOVAT NAD PODPOROU, HORNÍ VÝZTUŽ STYKOVAT V POLI
- PODÉLNOU VÝZTUŽ PŘEKLADŮ A NADPRAŽÍ ZATAHNOUT DO NAVAZUJÍCÍCH KONSTRUKCÍ (STROP)
- PŘED BETONÁŽÍ DESKY OSADIT NAVAZUJÍCÍ VÝZTUŽ SCHODIŠTĚ
- ZÁLIVKOVÁ VÝZTUŽ PANELŮ DLE DODAVATELE STROPNÍCH PANELŮ

DISTANCE PRO HORNÍ VÝZTUŽ:

DESKA TLOUŠTKY 200mm = 95mm²
NAVRŽENA DISTANCE PO 500mm
CELKEM 190bm DISTANCE VÝŠKY 110mm

DILATAČNÍ TRNY:
JDS 90 HF
CELKEM 2ks
DODAVATEL NAPŘ. JORDAHL (OZNAČENÍ DLE POTENCIÁLNÍHO DODAVATELE)

±0,000 = 203,10 m n.m. BpV
Copyright Císařské inženýringové s.r.o.
Všechna práva jsou vyhrazena, zejména právo na kopírování, distribuci a překlad. Žádná část nesmí být jakoukoliv formou (tiskem, jako fotokopie, elektronickými či jinými metodami) reprodukována a rozšiřována bez písemného souhlasu autora - inženýringové společnosti s.r.o., s výjimkou licence k využití dle ujednání zadavatele dle přílohy zadávacího a ostatních dokumentů.

GENERÁLNÍ PROJEKTANT: Inženýringové s.r.o. Sádkovská 419/15, 602 00 Brno tel. fax: +420 541 592 134	Autobí architektonického návrhu: Inženýringové s.r.o. Hlavní inženýringový projekt: ING. ARCH. J. KYŇČL	Zodpovědný projektant: ING. ARCH. J. KYŇČL
PROJEKTANT STAVEBNĚ KONSTRUKČNÍ ČÁSTI: Projekt 274 s.r.o. Na Dělné 274, 664 61 Rebešovice tel.: +420 774 282 204	Zodpovědný projektant část: Ing. Lukáš Janda	Vypracoval: Ing. Roman Seiler
Investor: Město Kroměříž, Veliká nám. 115/1, 787 01 Kroměříž	Název díla: BYTOVÝ DŮM HAVLÍČKOVA 1 p.č. 6286, 3105/1, 3389/1, 3390/1, 3391, 4480, 5042, 5164, 5273 v.k.u. Kroměříž	Stupeň: PP Datum: 09/2020 Číslo zakázky: 00598_40b MAJÍK: 1:75; 25 Číslo výkresu: 112
Část: D.1.2 - STAVEBNĚ KONSTRUKČNÍ ŘEŠENÍ		Název výkresu: STROP 1.NP - VÝZTUŽ