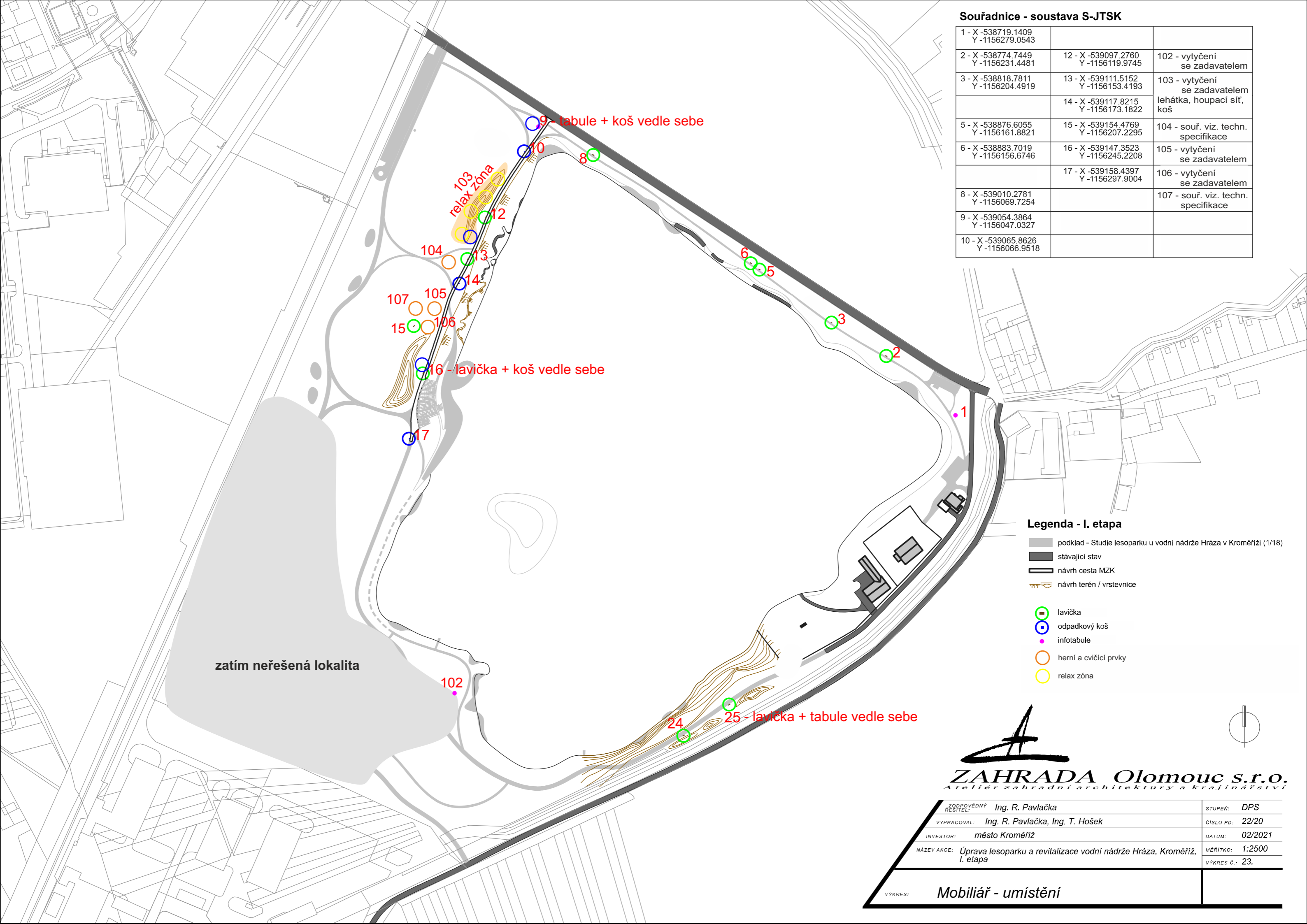


**Souřadnice - soustava S-JTSK**

1 - X -538719.1409 Y -1156279.0543		
2 - X -538774.7449 Y -1156231.4481	12 - X -539097.2760 Y -1156119.9745	102 - vytyčení se zadavatelem
3 - X -538818.7811 Y -1156204.4919	13 - X -539111.5152 Y -1156153.4193	103 - vytyčení se zadavatelem lehátka, houpací síť, koš
	14 - X -539117.8215 Y -1156173.1822	
5 - X -538876.6055 Y -1156161.8821	15 - X -539154.4769 Y -1156207.2295	104 - souř. viz. techn. specifikace
6 - X -538883.7019 Y -1156156.6746	16 - X -539147.3523 Y -1156245.2208	105 - vytyčení se zadavatelem
	17 - X -539158.4397 Y -1156297.9004	106 - vytyčení se zadavatelem
8 - X -539010.2781 Y -1156069.7254		107 - souř. viz. techn. specifikace
9 - X -539054.3864 Y -1156047.0327		
10 - X -539065.8626 Y -1156066.9518		



**Legenda - I. etapa**

- podklad - Studie lesoparku u vodní nádrže Hráza v Kroměříži (1/18)
- stávající stav
- návrh cesta MZK
- návrh terén / vrstevnice
- lavička
- odpadkový koš
- infotabule
- herní a cvičící prvky
- relax zóna

zatím neřešená lokalita

102

9 - tabule + koš vedle sebe

103 relax zóna

104

107 105

15 106

16 - lavička + koš vedle sebe

17

24

25 - lavička + tabule vedle sebe

**ZAHRADA Olomouc s.r.o.**  
Ateliér zahradní architektury a krajinářství

ZODPOVĚDNÝ ŘEŠITEL: Ing. R. Pavlačka	STUPEŇ: DPS
VYPRACOVAL: Ing. R. Pavlačka, Ing. T. Hošek	ČÍSLO PD: 22/20
INVESTOR: město Kroměříž	DATUM: 02/2021
NÁZEV AKCE: Úprava lesoparku a revitalizace vodní nádrže Hráza, Kroměříž, I. etapa	MĚRÍTKO: 1:2500
VÝKRES: <b>Mobiliář - umístění</b>	VÝKRES Č.: 23.