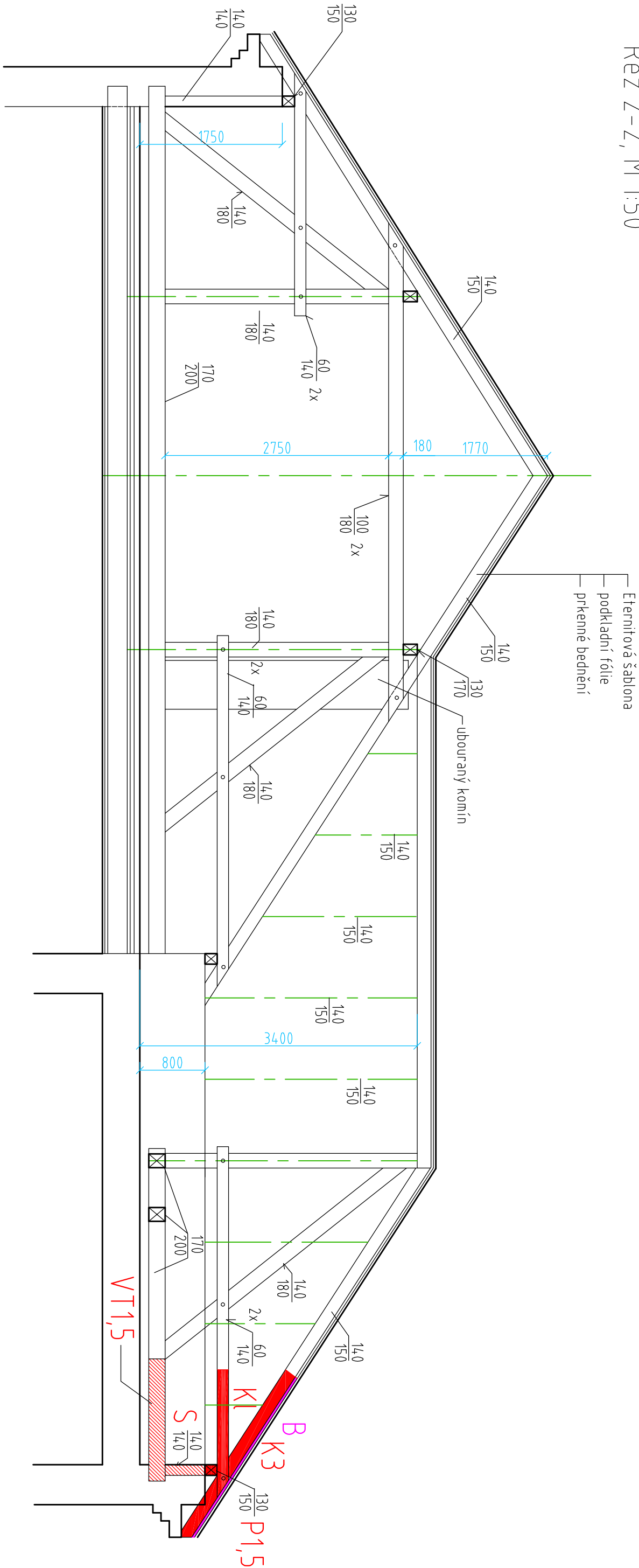
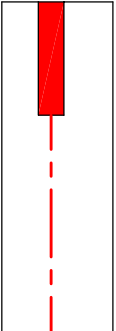


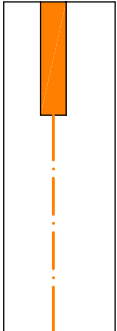
Řez 2-2, M 1:50



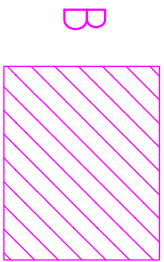
LEGENDA ZNAČEK:



Prvek krovu (pozednice, krokev, VT, výměna apod.)  
silně poškozen biotickými vlivy



Prvek krovu lehce poškozen biotickým vlivy,  
např. podpovrchovým požerem, ev. hnilobou



Prkenný záklop krovu poškozen zátěkáním,  
měknuť dřevní hmoty

Zodpovědný projektant :		Ing. Vít Kolmačka	
Vyraboval:		Ing. Vít Kolmačka	
Investor :		Město Kroměříž, Velké nám. 115, Kroměříž	Místo: k.ú. Kroměříž, budova ZŠ Komenského Komenského nám. 440, Kroměříž
Stavba :		Posouzení stávajícího stavu dřev. částí konstrukcí krovu budovy ZŠ Komenského, Komenského nám. 440, Kroměříž	
Revizní posouzení stávajícího stavu - aktualizace k 01/2023		Formát :	
Průloha :		Datum :	
		Měřítko :	
		Stupeň :	
Řez krovem 2-2		Č. výkresu	
		3	

Ing. Vít Kolmačka  
Na Honech II / 4,914  
760 05 Zlín  
tel. : 603 595 944    IČ : 415 76 306