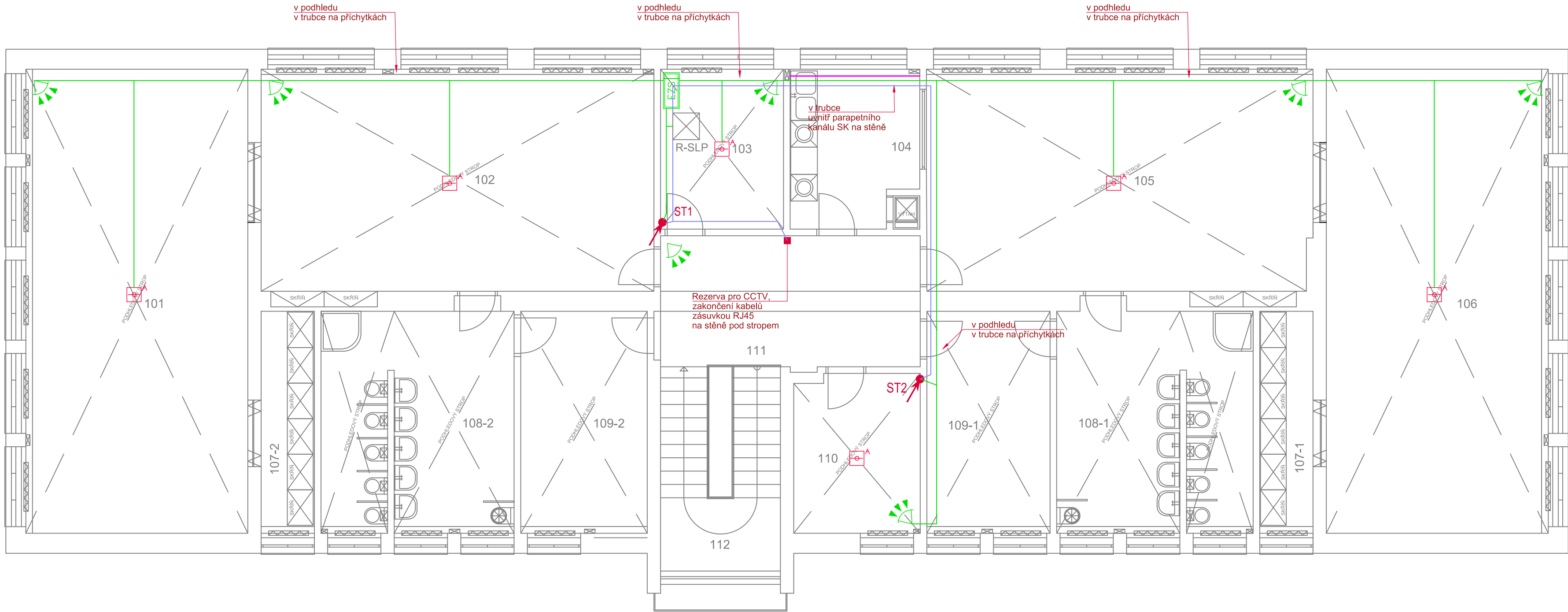


LEGENDA MÍSTNOSTÍ 2.NP

- 101 LEHÁRNA
- 102 DENNÍ MÍSTNOST
- 103 ŘEDITELNA
- 104 VÝDEJ JÍDEL
- 105 DENNÍ MÍSTNOST
- 106 LEHÁRNA
- 107-1 SKLAD LEHÁTEK A HRAČEK
- 107-2 SKLAD LEHÁTEK A HRAČEK
- 108-1 UMYVÁRNA + WC DĚTÍ
- 108-2 UMYVÁRNA + WC DĚTÍ
- 109-1 ŠATNA DĚTÍ
- 109-2 ŠATNA DĚTÍ
- 110 SBOROVNA
- 111 HALA - CHODBA
- 112 SCHODIŠTĚ
- RADIÁTOR



LEGENDA ZNAČEK:

- ovládací a signalizační klávesnice PZTS
- ústředna PZTS
- monitorování stavu hlásiče PBZ
- prostorový detektor pohybu PIR
- magnetický kontakt dveří

- kamera DVS (CCTV)
- autonomní požární hlásič PBZ připojený do systému PZTS

LEGENDA KABELOVÉ TRASY:

- CCTV vedení DVS/CCTV
- PZTS vedení PBZ

- prostup do dalšího podlaží

Detaily vedení kabelových tras jsou uvedeny na výkrese a v technické zprávě.

POPIS:  
SVORKOVÉ ZAPOJENÍ ZAŘÍZENÍ PROVÉST DLE DOKUMENTACE KONKRÉTNÍHO VÝROBCE, BUDE SOUČÁSTÍ DÍLENSKÉ DOKUMENTACE.  
VŠECHNY KOVOVÉ SKŘÍNĚ PŘIPOJIT NA ZEMNÍ SBĚRNICI.  
PU POŽÁRNÍ UCPÁVKA SE ŘÍDÍ DOKUMENTACÍ PBR.  
DODRŽET ODSTUPOVÉ VZDÁLENOSTI OD VEDENÍ ELEKTROINSTALACE A OSTATNÍCH VEDENÍ.  
POZICE PRVKŮ KOORDINOVAT S OSTATNÍMI TECHNOLOGIEMI (POTRUBÍ VZT apod.).

PÁTERNÍ KABELOVÁ TRASA BUDE VEDENA V ELEKTROINSTALAČNÍM ŽLABU V PODHLEDU, A NA VYBRANÝCH MÍSTECH V PARAPETNÍM KANÁLU PO STĚNĚ. ODBOČNÉ TRASY V ELEKTROINSTALAČNÍ TRUBCE V PODHLEDU. DÁLE BUDOU KABELOVÉ TRASY VEDENY V ELEKTROINSTALAČNÍCH TRUBKÁCH VE STĚNĚ POD OMITKOU. PŘI INSTALACI ELEKTROINSTALAČNÍCH TRUBEK JE TŘEBA DBÁT NA DOBROU PROTAŽITELNOST DANÝCH TYPŮ KABELŮ TRUBKAMI A DLE POTŘEBY DOPLNIT TRASU PROTAHOVACÍMI A ROZBOČNÝMI KRABICEMI.


DETAILY TRUBKOVÁNÍ JSOU PŘEDMĚTEM REALIZAČNÍ A DÍLENSKÉ DOKUMENTACE. DETAILNÍ POZICE TRASY BUDE PŘI REALIZACI KOORDINOVÁNA S OSTATNÍMI PROFESEMI, KABELAŽ BUDE V PROVEDENÍ B2<sub>ca</sub>S1D1.

POPIS UMÍSTĚNÍ PRVKŮ CCTV:  
KAMERA BUDE INSTALOVÁNA NA STĚNĚ VE VÝŠCE 30cm OD STROPU.  
REZERVA VEDENÍ CCTV PRO INSTALACI DALŠÍCH KAMER BUDE ZAKONČENA ZÁSUVKOU RJ45, VE STĚNĚ 20cm OD STROPU.

POPIS UMÍSTĚNÍ PRVKŮ PZTS:  
DETEKTORY PIR BUDOU INSTALOVÁNY NA STĚNĚ VE VÝŠCE 2,7m A DLE DOPORUČENÍ VÝROBCE. OVLÁDACÍ KLÁVESNICE BUDE INSTALOVÁNA NA STĚNĚ.

POPIS UMÍSTĚNÍ PRVKŮ PBZ:  
POŽÁRNÍ HLÁSIČE BUDOU INSTALOVÁNY NA STROPĚ PŘÍBLIŽNĚ UPROSTŘED MÍSTNOSTI.

POPIS UMÍSTĚNÍ ROZVADĚČŮ:  
ROZVADĚČE, OŠTŘEDNY A NAPÁJECÍ ZDROJE BUDOU INSTALOVÁNY NA STĚNĚ DLE PROJEKTU INTERIÉRŮ , POZICE KOORDINOVAT PŘI REALIZACI.

|   |  |  |  |   |                |        |
|---|--|--|--|---|----------------|--------|
| Vypracoval:<br>Ing. Martin Meca   |  | HIP:                                       |  | Generální projektant:<br><div>Electrical<br/>project</div> |                |        |
| Kontroloval:<br>Jakub Meca  |  | Zodpovědný projektant:<br>Ing. Martin Meca |  |   |                |        |
|   |  |  |  | Kúty 1723, Frýdlant<br>739 11 Frýdlant nad Ostravicí  |                |        |
| Projekt   | Oprava elektroinstalace MŠ Páleníčkova Kroměříž                    |  |  |   |                |        |
| Projektant profese  | Electrical Project, s.r.o.   |  |  | Zákaznické číslo 23_080   |                |        |
| Investor  | Mateřská škola, Kroměříž, Páleníčkova 2851, příspěvková organizace |  |  | Stupeň PD   | DPS            | Paré   |
| Místo stavby  | Páleníčkova 2851/5, 767 01 Kroměříž                                |  |  | Datum   | 04/2024        |        |
| Stavební objekt   | Slaboproudé elektroinstalace                                       |  |  | Formát  | A2             |        |
| Díl projektu  | D.1.4 Technika prostředí staveb                                    |  |  | Měřítko   | 1:75           |        |
| Název dokumentu   | Půdorys 2.NP - SLP BS  |  |  | Číslo výkresu   | 23-080-D147-04 | Revize |
|   |  |  |  |   |                | 0      |
| © TATO DOKUMENTACE JE NAŠIM DUŠEVNÍM VLASTNICTVÍM. KOPÍROVÁNÍ A JINÉ ROZŠÍŘOVÁNÍ BEZ SOUHLASU ELECTRICAL PROJECT S.R.O. JE PROTIPRAVNÍ. |  |  |  |   |                |        |