

LEGENDA PBS:

- N01.01-III

Označení požárního úseku
- Hranice požárního úseku
- △ REI 30DP1

Požadovaná požární odolnost vodorovné konstrukce
- ← EW 30 DP3-C

Požární uzávěr omezující šíření tepla se samozavíračem
- ← EI 30 DP3-C

Požární uzávěr bránící šíření tepla se samozavíračem
- ← REI 30 DP1

Požadovaná požární odolnost svislé konstrukce
- 24→

Směr úniku (počet osob)
- Ⓜ_{D19}

Vnitřní hadicový systém (dimenze)
- △ 21A

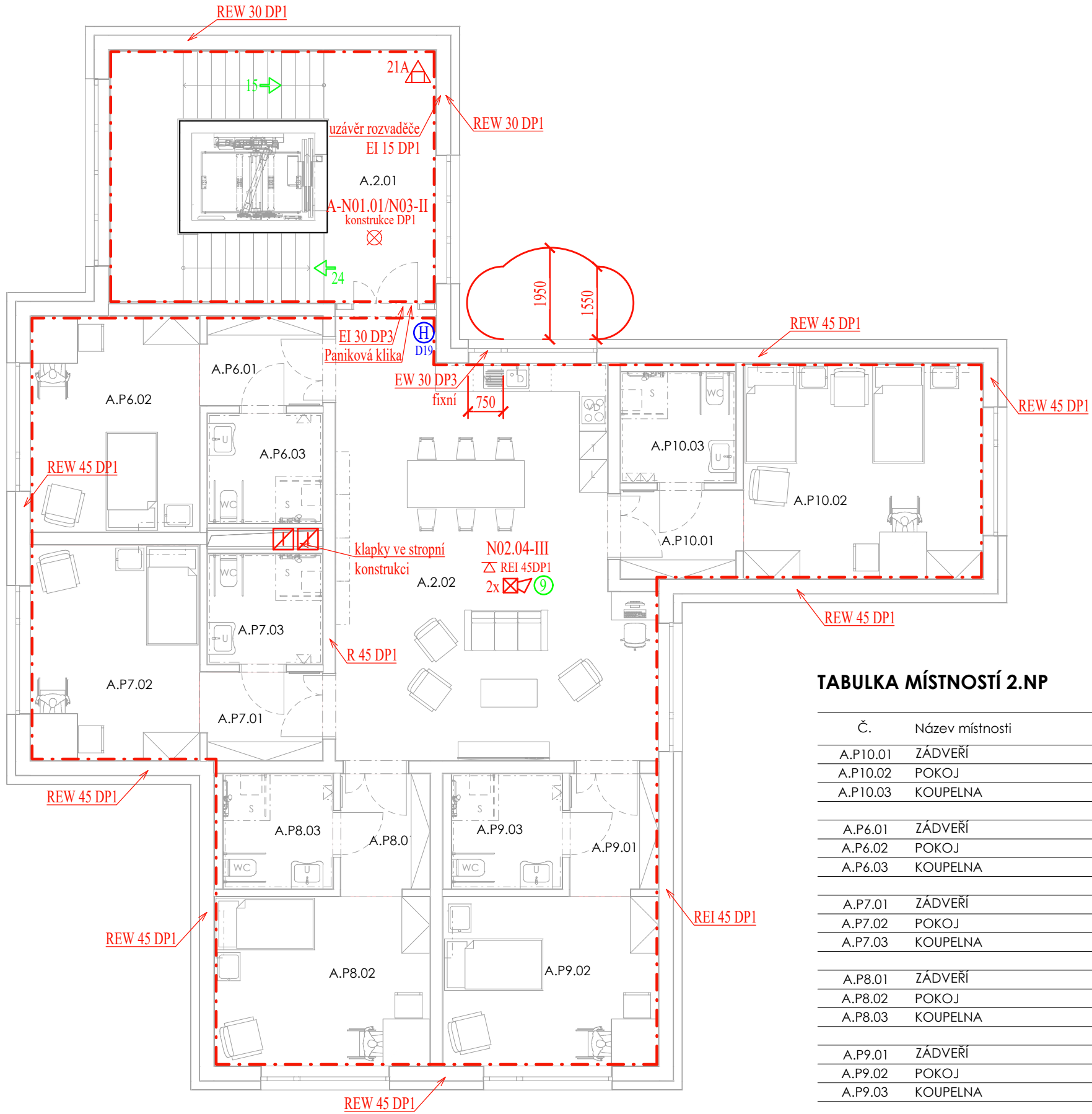
Přenosný hasicí přístroj práškový
- ⑨

Počet osob v prostoru
- ⊠

Zařízení autonomní detekce a signalizace
- ⊗

PŮ (prostor) vybavený nouzovým osvětlením
- ⊠

Požární klapka



TABULKA MÍSTNOSTÍ 2.NP

Č.	Název místnosti	Plocha (m2)
A.P10.01	ZÁDVEŘÍ	4,85
A.P10.02	POKOJ	23,46
A.P10.03	KOUPELNA	5,78
		34,09 m²
A.P6.01	ZÁDVEŘÍ	4,89
A.P6.02	POKOJ	16,63
A.P6.03	KOUPELNA	5,74
		27,27 m²
A.P7.01	ZÁDVEŘÍ	4,84
A.P7.02	POKOJ	16,56
A.P7.03	KOUPELNA	5,78
		27,19 m²
A.P8.01	ZÁDVEŘÍ	4,89
A.P8.02	POKOJ	16,74
A.P8.03	KOUPELNA	5,74
		27,38 m²
A.P9.01	ZÁDVEŘÍ	4,85
A.P9.02	POKOJ	16,77
A.P9.03	KOUPELNA	5,78
		27,40 m²
A.2.01	SCHODIŠTĚ	37,98
A.2.02	OBÝVACÍ POKOJ	56,65
		94,63 m²
		237,94 m²

±0,000 = 189,850 m n. m.

Souř.systém: JTSK

Výškový systém: BpV

název projektu

Domov se zvláštním režimem Račín, Kroměříž

stupeň

Dokumentace pro provádění stavby

DPS

místo stavby

p.č. 5036, 3129/3
kat. území: Kroměříž [674834]

stavebník


Město Kroměříž
Velké náměstí 115/1
767 01 Kroměříž

generální architekt


ŘEZANINA & BARTOŇ, s.r.o.
Jenkovice 111
503 46 Jenkovice

autorizace


Ing. Michal Netušil, Ph.D.
ČKAIT 0012242
autorizovaný inženýr pro požární bezpečnost staveb, statiku a dynamiku staveb
Ing. Martin Dobeš

část

D.1.3

Požárně bezpečnostní řešení

výkres

Půdorys 2.NP objektu SO.01

datum zhotovení

10/2023

měřítko

1:100

SO/IO

SO.01

paré

datum revize

-

číslo revize

-

číslo výkresu

3

DÍLO JE CHRÁNĚNO AUTORSKÝM ZÁKONEM. JAKÉKOLIV ROZMNOŽOVÁNÍ ČI VYTVÁŘENÍ KOPÍÍ BEZ VĚDOMÍ AUTORA JE ZAKÁZÁNO