

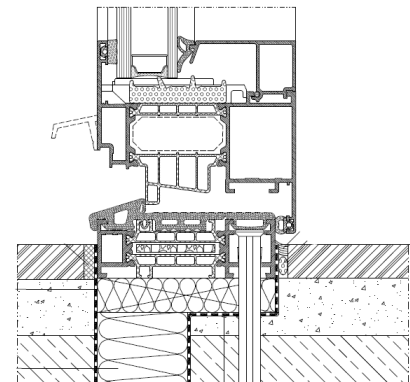
SPECIFIKACE EXTERIÉROVÝCH DVEŘÍ - HLINÍKOVÝ RÁM

PRO OTVÍRAVÉ EXTERIÉROVÉ DVEŘE JEDNOKŘÍDLÉ A DVOUKŘÍDLÉ

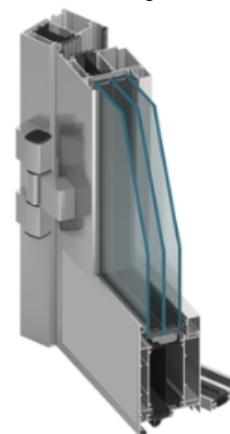
POŽADOVANÉ PARAMETRY

| | |
|-------------------------------|--|
| křídlo/rám: | Rám (resp. jeho tuhost) bude navržen s ohledem na navržené zasklení, rozměry okna, způsob otevírání a z hlediska odolnosti proti účinkům zatížení (např. dle ČSN EN 1991-1-1, ČSN EN 1991-1-3, ČSN EN 1991-1-4) a s ohledem na tepelné účinky slunečního záření (bimetalický efekt). Dveře musí umožňovat pohodlné otvírání při všech běžných klimatických podmínkách (léto/zima, světlo/stín). Návrh rámu bude doložen statickým výpočtem. |
| zasklení: | Návrh zasklení bude proveden ve výrobně-technické dokumentaci zhotovitele (dodavatele dveří). Zasklení musí být navrženo jako bezpečné, tj. takové které, odolají účinkům normového zatížení (např. dle ČSN EN 1991-1-1, ČSN EN 1991-1-3, ČSN EN 1991-1-4) a v případě rozbití nebude ohroženo zdraví či životy osob pohybujících se v těsné blízkosti zasklení. Tím je myšleno před, za a pod zasklením. Skla musí dále splňovat ČSN EN 356, vyhlášku 268/2009 Sb. a vyhl. 398/2009 Sb. Návrh zasklení musí dále respektovat účinky slunečního záření, zejména v případech, kdy je část zasklení zastíněna pevným stíněním. |
| bezpečnostní zasklení: | „V případě zasklení sahajícího níže než 0,4m od podlahy musí být bezpečnostní zasklení vždy (požadavek 398/2009 Sb.). V ostatních případech bude bezpečnostní zasklení navrženo tam, kde to vyžadují ČSN EN 1991-1-1, ČSN EN 1991-1-3, ČSN EN 1991-1-4, případně u fixních výplní ČSN 74 3305, nebo dále vyhl.268/2009 Sb.“ Pro vyloučení všech pochybností to neznamená, že pokud u okna není popis „bezpečnostní zasklení“, že toto zasklení není potřeba - to stanoví zhotovitel ve své výrobně-technické dokumentaci. |
| souč. prostupu tepla: | $U_d < 1,20 \text{ W/m}^2\cdot\text{K}$ |
| barva rámu: | vně i uvnitř (předpoklad bílá - RAL 9010 nebo jiná základní barva v RAL) |
| materiál rámu: | hliník |
| průvzdušnost: | 3 |
| voděodolnost: | 5A (200Pa) |
| zatížení větrem: | C1/B2 |
| neprůzvučnost: | 34 dB |

ilustrační schéma



ilustrační fotografie



POZNÁMKY:

ÚPRAVA PŘIPOJOVACÍ SPÁRY BUDE PROVEDENA V SOULADU S ČSN 73 6077

Tento podklad slouží pouze pro účely cenové nabídky. Neslouží jako zadávací dokumentace pro výrobu/dodávku dveří. Ty vypracuje dodavatel po zaměření skutečných rozměrů stavebních otvorů.

Před objednáním dveří bude dodavatelem předloženo zaměření skutečných rozměrů, dále způsob technického řešení.

Bez písemného souhlasu ze strany architekta, hlavního projektanta a investora nesmí být s výrobou/dodávkou započato! Musí být odsouhlasen směr otevírání dveří, kování, materiál a barva !! Speciální kování a požární odolnost nutno koordinovat dle PBŘ!

NENÍ-LI URČENO JINAK JSOU SVĚTLÍKY DVEŘÍ/SKLA FIXNÍ!

generální projektant



ŘEZANINA & BARTOŇ, s.r.o.
architektonický a projekční
ateliér
Jeníkovice 111
503 46 Jeníkovice

VYBAVENÍ DVEŘÍ

DVEŘNÍ KOVÁNÍ

DK01 - bezpečnostní štiřové kování vstupních dveří s funkcí panikové klíky
klíka tvaru C z vnitřní strany dveří, koule z vnější strany dveří



ILUSTRAČNÍ FOTOGRAFIE

OKOPOVÝ PLECH

ILUSTRAČNÍ FOTOGRAFIE

ZADLABAVACÍ ZÁMKY PRO CYLINDRICKÉ VLOŽKY

MZ01 - mechanický zámek s panikovou funkcí do vstupních dveří



Pozn.: Délka, rozteč a hloubka vložky dle požadavků výrobce dveří

ILUSTRAČNÍ FOTOGRAFIE

DVEŘNÍ VLOŽKY

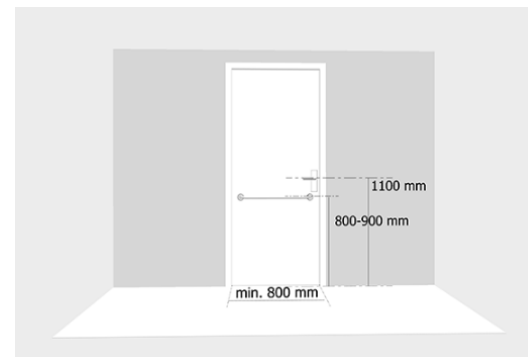
CV01 - bezpečnostní cylindrická vložka vstupních dveří



ILUSTRAČNÍ FOTOGRAFIE

PODKLADNÍ PROFIL

ILUSTRAČNÍ FOTOGRAFIE

VODOROVNÉ DVEŘNÍ MADLO

ILUSTRAČNÍ FOTOGRAFIE

POZNÁMKY:

ÚPRAVA PŘIPOJOVACÍ SPÁRY BUDE PROVEDENA V SOULADU S ČSN 74 6077

Tento podklad slouží pouze pro účely cenové nabídky. Neslouží jako zadávací dokumentace pro výrobu/dodávku dveří. Ty vypracuje dodavatel po zaměření skutečných rozměrů stavebních otvorů.

Před objednáním dveří bude dodavatelem předloženo zaměření skutečných rozměrů, dále způsob technického řešení.

Bez písemného souhlasu ze strany architekta, hlavního projektanta a investora nesmí být s výrobou/dodávkou započato! Musí být odsouhlasen směr otevírání dveří, kování, materiál a barva !! Speciální kování a požární odolnost nutno koordinovat dle PBŘ!

NENÍ-LI URČENO JINAK JSOU SVĚTLÍKY DVEŘÍ/SKLA FIXNÍ!

generální projektant



ŘEZANINA & BARTOŇ, s.r.o.
architektonický a projekční
atelier
Jeníkovice 111
503 46 Jeníkovice

SPECIFIKACE VJEZDOVÉ BRÁNY

POŽADOVANÉ PARAMETRY

křídlo/rám: Rám (resp. jeho tuhost) bude navržen s ohledem na navržené rozměry brány, způsob otevírání a z hlediska odolnosti proti účinkům zatížení (např. dle ČSN EN 1991-1-1, ČSN EN 1991-1-3, ČSN EN 1991-1-4) a s ohledem na tepelné účinky slunečního záření (bimetalický efekt). Brána musí umožňovat pohodlné otvírání při všech běžných klimatických podmínkách (léto/zima, světlo/stín). Návrh rámů bude doložen statickým výpočtem.

DVEŘNÍ KOVÁNÍ

DK07 - bez rozeťového kování
klíka tvaru C z obou stran brány



ILUSTRAČNÍ FOTOGRAFIE

VRATOVÁ ZÁSTRČ

ILUSTRAČNÍ FOTOGRAFIE

MZ08 - mechanický zámek do vjezdové brány bez možnosti uzamčení

Pozn.: Délka, rozteč a hloubka vložky dle požadavků výrobce dveří

ILUSTRAČNÍ FOTOGRAFIE

POZNÁMKY:

Tento podklad slouží pouze pro účely cenové nabídky. Neslouží jako zadávací dokumentace pro výrobu/dodávku dveří. Ty vypracuje dodavatel po zaměření skutečných rozměrů stavebních otvorů.

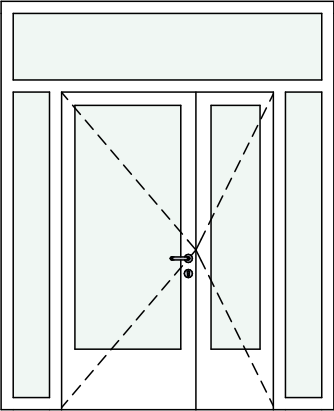
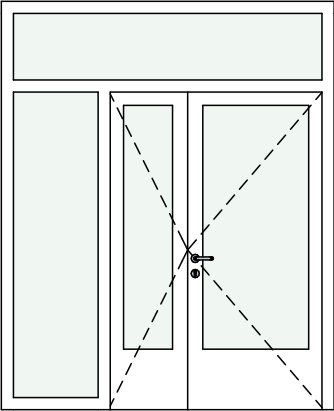
Před objednáním dveří bude dodavatelem předloženo zaměření skutečných rozměrů, dále způsob technického řešení.

Bez písemného souhlasu ze strany architekta, hlavního projektanta a investora nesmí být s výrobou/dodávkou započato! Musí být odsouhlasen směr otevírání dveří, kování, materiál a barva !! Speciální kování a požární odolnost nutno koordinovat dle PBŘ!

generální projektant



ŘEZANINA & BARTOŇ, s.r.o.
architektonický a projekční
ateliér
Jeníkovice 111
503 46 Jeníkovice

| Výpis exteriérových dveří | | |
|----------------------------|--|---|
| Jméno | Dvoukřídlé otvíravé dveře, fixní boční světlík a nadsvětlík | Dvoukřídlé otvíravé dveře, fixní boční světlík a nadsvětlík |
| označení | De01 | De02 |
| Stavební objekt | SO.03 | SO.03 |
| Pohled ze strany interiéru |  |  |
| Rozměry průchozí | 1 400×2 100 | 1 400×2 100 |
| Rozměry otvoru | 2 200×2 700 | 2 200×2 700 |
| Materiál zárubně | Hliník | Hliník |
| Barva | Bílá | Bílá |
| Druh zasklení | Izolační trojsklo; Bezpečnostní sklo bočních světlíků | Izolační trojsklo; Bezpečnostní sklo bočního světlíku |
| Druh výplně | Hliníkový panel | Hliníkový panel |
| Kování | DK01 | DK01 |
| PBŘ | Paniková klika | Paniková klika |
| Příslušenství | CV01; MZ01; Podkladní profil výšky 275 mm | CV01; MZ01; Podkladní profil výšky 275 mm |
| Ostatní | Zvýraznění prosklení dle vyhlášky 398/2009 Sb.; Snížený práh | Zvýraznění prosklení dle vyhlášky 398/2009 Sb.; Snížený práh |

POZNÁMKY:

ÚPRAVA PŘIPOJOVACÍ SPÁRY BUDE PROVEDENA V SOULADU S ČSN 74 6077

Tento podklad slouží pouze pro účely cenové nabídky. Neslouží jako zadávací dokumentace pro výrobu/dodávku dveří. Ty vypracuje dodavatel po zaměření skutečných rozměrů stavebních otvorů.

Před objednáním dveří bude dodavatelem předloženo zaměření skutečných rozměrů, dále způsob technického řešení.

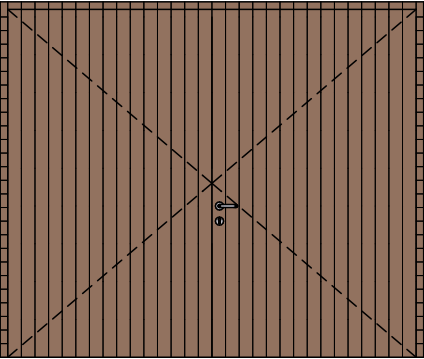
Bez písemného souhlasu ze strany architekta, hlavního projektanta a investora nesmí být s výrobou/dodávkou započato! Musí být odsouhlasen směr otevírání dveří, kování, materiál a barva !! Speciální kování a požární odolnost nutno koordinovat dle PBŘ!

NENÍ-LI URČENO JINAK JSOU SVĚTLÍKY DVEŘÍ/SKLA FIXNÍ!

generální projektant



ŘEZANINA & BARTOŇ, s.r.o.
architektonický a projekční
ateliér
Jeníkovice 111
503 46 Jeníkovice

| Tabulka vjezdové brány | |
|----------------------------|--|
| Jméno | Dvoukřídlá otvíravá vjezdová brána |
| označení | De03 |
| Stavební objekt | SO.03 |
| Pohled ze strany interiéru |  |
| Rozměry průchozí | 2 700×2 300 |
| Rozměry otvoru | 2 800×2 350 |
| Materiál zárubně | Ocel |
| Barva | Hnědá |
| Druh zasklení | --- |
| Druh výplně | Dřevěná výplň s ocelovým rámem |
| Kování | DK07 |
| PBŘ | --- |
| Příslušenství | vratová zástrč; MZ08 |
| Ostatní | Výška křídla nad upraveným terénem 100 mm |

POZNÁMKY:

ÚPRAVA PŘIPOJOVACÍ SPÁRY BUDE PROVEDENA V SOULADU S ČSN 74 6077

Tento podklad slouží pouze pro účely cenové nabídky. Neslouží jako zadávací dokumentace pro výrobu/dodávku dveří. Ty vypracuje dodavatel po zaměření skutečných rozměrů stavebních otvorů.

Před objednáním dveří bude dodavatelem předloženo zaměření skutečných rozměrů, dále způsob technického řešení.

Bez písemného souhlasu ze strany architekta, hlavního projektanta a investora nesmí být s výrobou/dodávkou započato! Musí být odsouhlasen směr otevírání dveří, kování, materiál a barva !! Speciální kování a požární odolnost nutno koordinovat dle PBŘ!

NENÍ-LI URČENO JINAK JSOU SVĚTLÍKY DVEŘÍ/SKLA FIXNÍ!

generální projektant



ŘEZANINA & BARTOŇ, s.r.o.
architektonický a projekční
ateliér
Jeníkovice 111
503 46 Jeníkovice