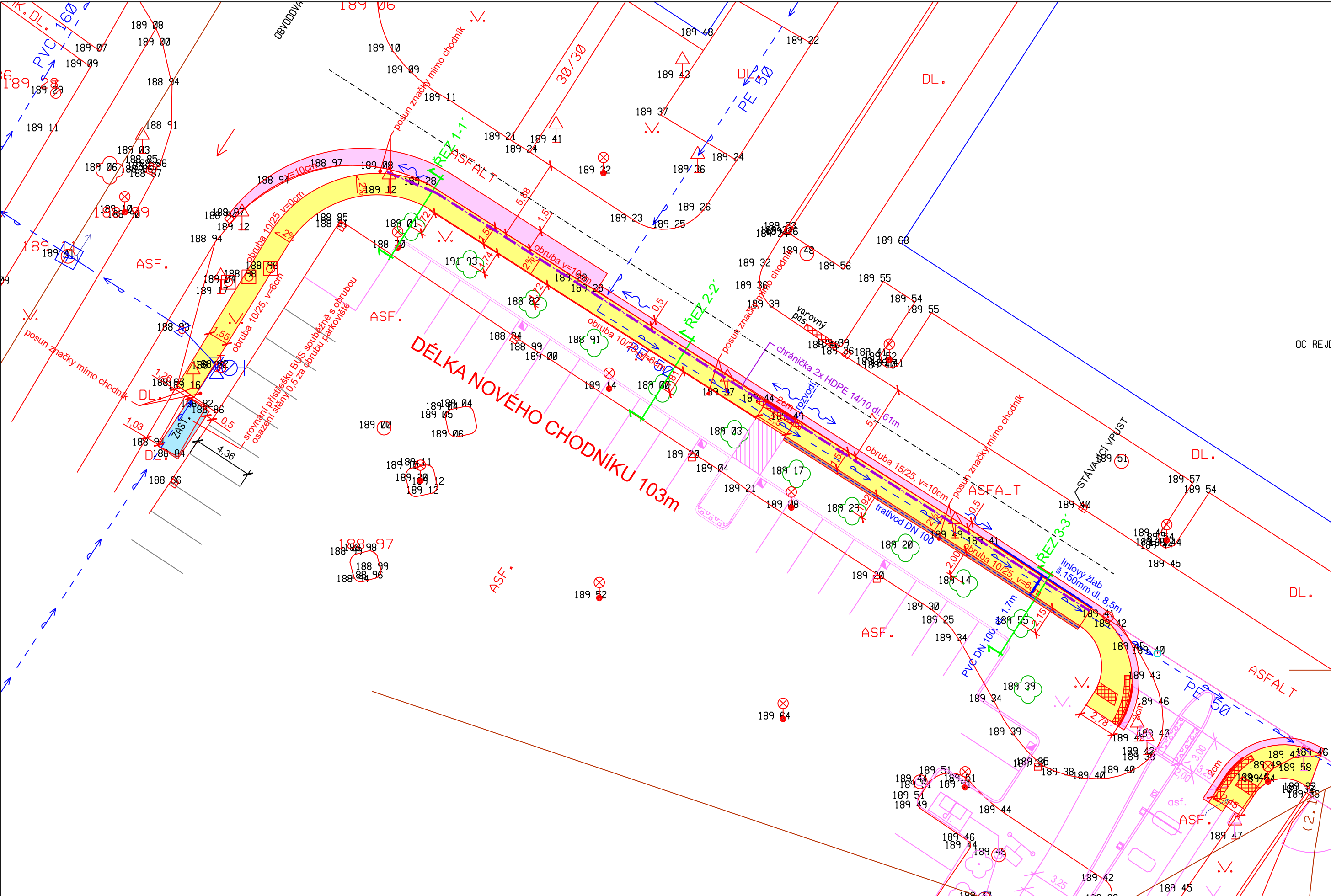


SITUACE
M 1:250



LEGENDA PLOCH

- CHODNÍK - ZÁMKOVÁ DLAŽBA ŠEDÁ 20/20
- CHODNÍK - ZÁMKOVÁ DLAŽBA ČERVENÁ RELIÉFNÍ 20/10
- VOZOVKA - ZAPRAVENÍ KRYTÚ
- PŘÍSTŘEŠEK BUS - POSUN
- VSAKOVACÍ RÝHA - OBJEM 3m3

SMĚR TOKU SRÁŽKOVÝCH VOD


LEGENDA INŽENÝRSKÝCH SÍTÍ:

NÁZEV	STÁVAJÍCÍ	NAVRŽENÉ
KANALIZACE JEDNOTNÁ		
KANALIZACE DEŠŤOVÁ		
VODOVOD (PŘÍPOJKA)		
PLYNOVOD STL		
VEDENÍ VN		
VEDENÍ NN		
SDĚLOVACÍ KABEL - CYRILEK		
SDĚLOVACÍ KABEL - KM NET		
SDĚLOVACÍ KABEL - CETIN		
CHRÁNIČKA HDPE - MĚSTO		
VEŘEJNÉ OSVĚTLENÍ		

POZNÁMKA:
ZÁKRES INŽENÝRSKÝCH SÍTÍ JE POUZE INFORMATIVNÍ A PŘED ZAPOČETÍM STAVEBNÍCH PRACÍ JE NUTNÉ SÍTĚ VYTYČIT VE SPOLUPRÁCI S JEJICH SPRÁVI A VIDITELNĚ JE OZNAČIT V TERÉNU!

D

SOUŘADNICOVÝ SYSTÉM: JTSK
VÝŠKOVÝ SYSTÉM: B.p.v.

ZODP.PROJEKTANT: ING.Š.VRBOVÁ		NAVRHL/VYPRACOVAL: ING.Š.VRBOVÁ		TECHNICKÁ KONTROLA: ING.Š.VRBOVÁ		<div><div><div>DS projekt</div><div>DOPRAVNÍ STAVBY</div></div><div><div>info@ds-projekt.cz</div><div>www.ds-projekt.cz</div><div>IC: 067 84 828</div><div>TEL.: 731 582 855</div></div></div>		
HL.ING.PROJEKTU: ING.Š.VRBOVÁ		KRESLIL/CAD:						
KrÚ: ZLÍNSKÝ		MěÚ/ObÚ: KROMĚŘÍŽ		FORMÁT:		3 x A4		
OBJEDNATEL: MĚSTO KROMĚŘÍŽ, VELKÉ NÁM. 115, 767 01 KROMĚŘÍŽ				DATUM:		III/2023		
AKCE: <div>MĚSTO KROMĚŘÍŽ</div> <div>CHODNÍK KE KAUF LANDU</div>				ČÍS.ZAK.:		—	PARÉ:	
				STUPEŇ:		SPOL.POVOLENÍ		
				MĚŘITKO:		1:250		
PŘÍLOHA <div>SITUACE</div>				PŘÍLOHA Č.:		02		