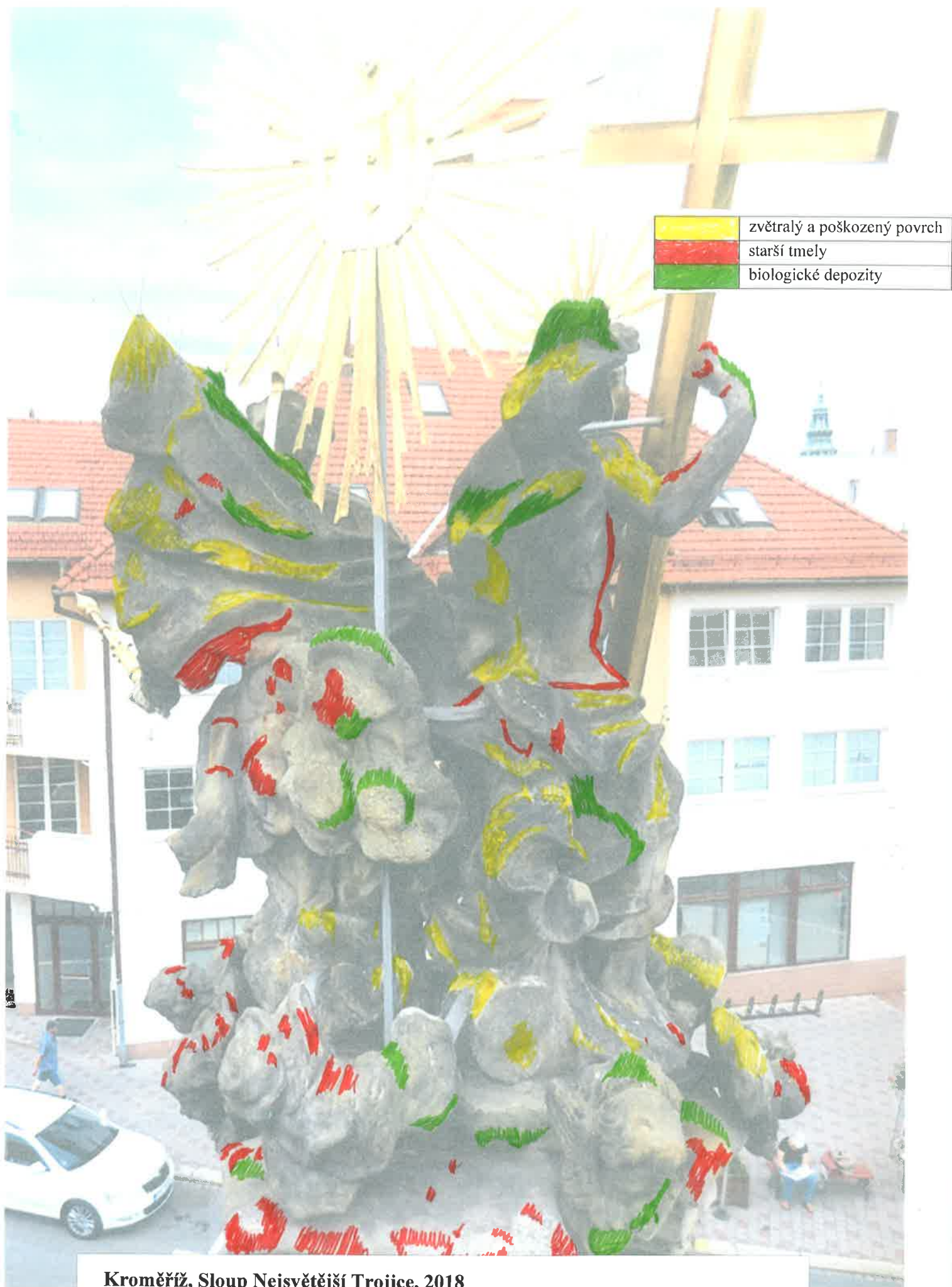
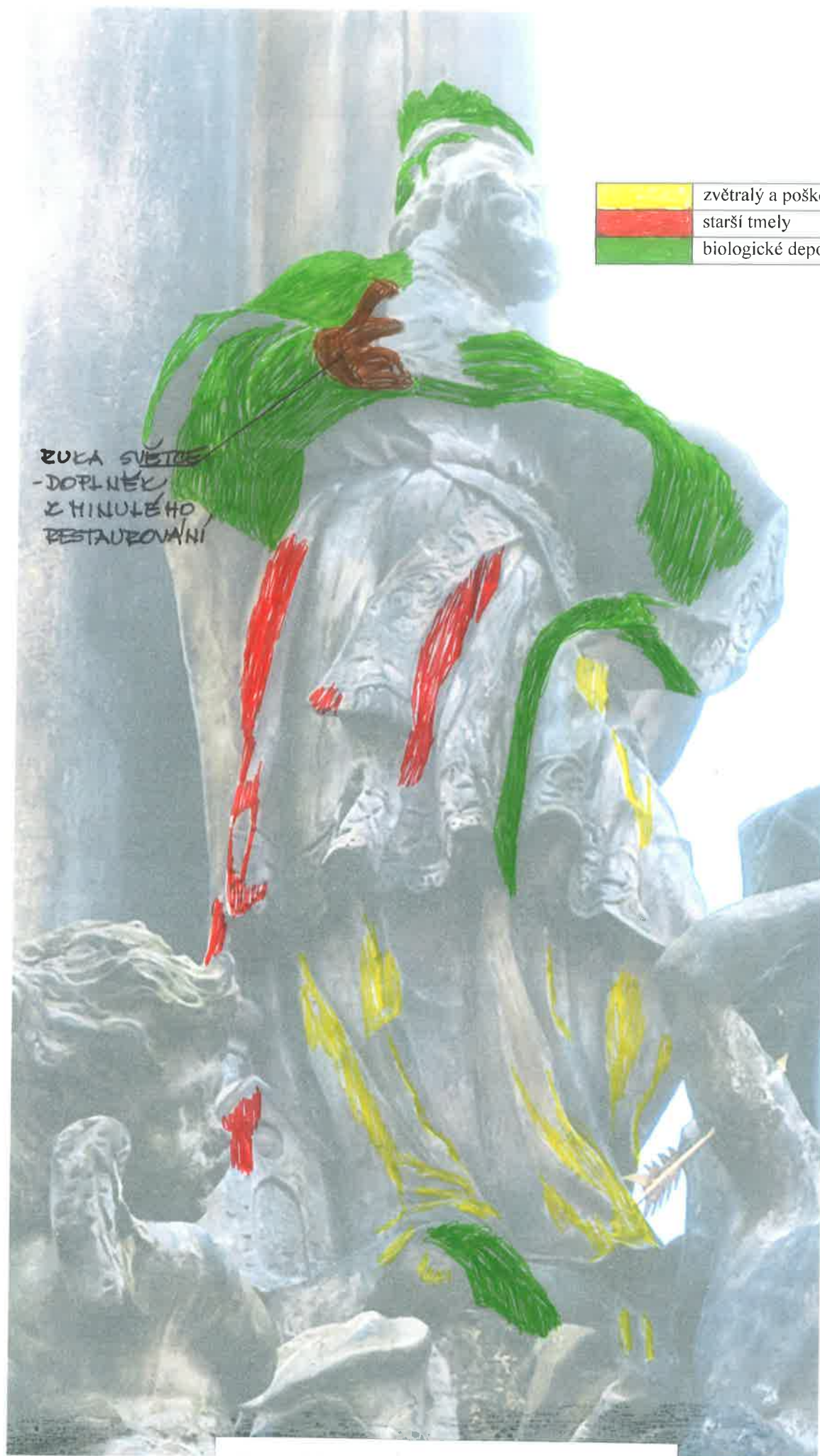


Kroměříž, Sloup Nejsvětější Trojice, 2018
Vrcholové sousoší Nejsvětější Trojice – socha Boha Otce a socha Ježíše Krista
Čelní pohled






Kroměříž, Sloup Nejsvětější Trojice, 2018
Vrcholové sousoší Nejsvětější Trojice – socha Boha Otce a socha Ježíše Krista
Zadní pohled



	zvětralý a poškozený povrch
	starší tmely
	biologické depozity

Kroměříž, Sloup Nejsvětější Trojice, 2018
Socha sv. Wolfganga



	zvětralý a poškozený povrch
	starší tmely
	biologické depozity

Kroměříž, Sloup Nejsvětější Trojice, 2018
Socha sv. Anny



Kroměříž, Sloup Nejsvětější Trojice, 2018
Socha sv. Rozálie



Kroměříž, Sloup Nejsvětější Trojice, 2018
Socha sv. Eligia

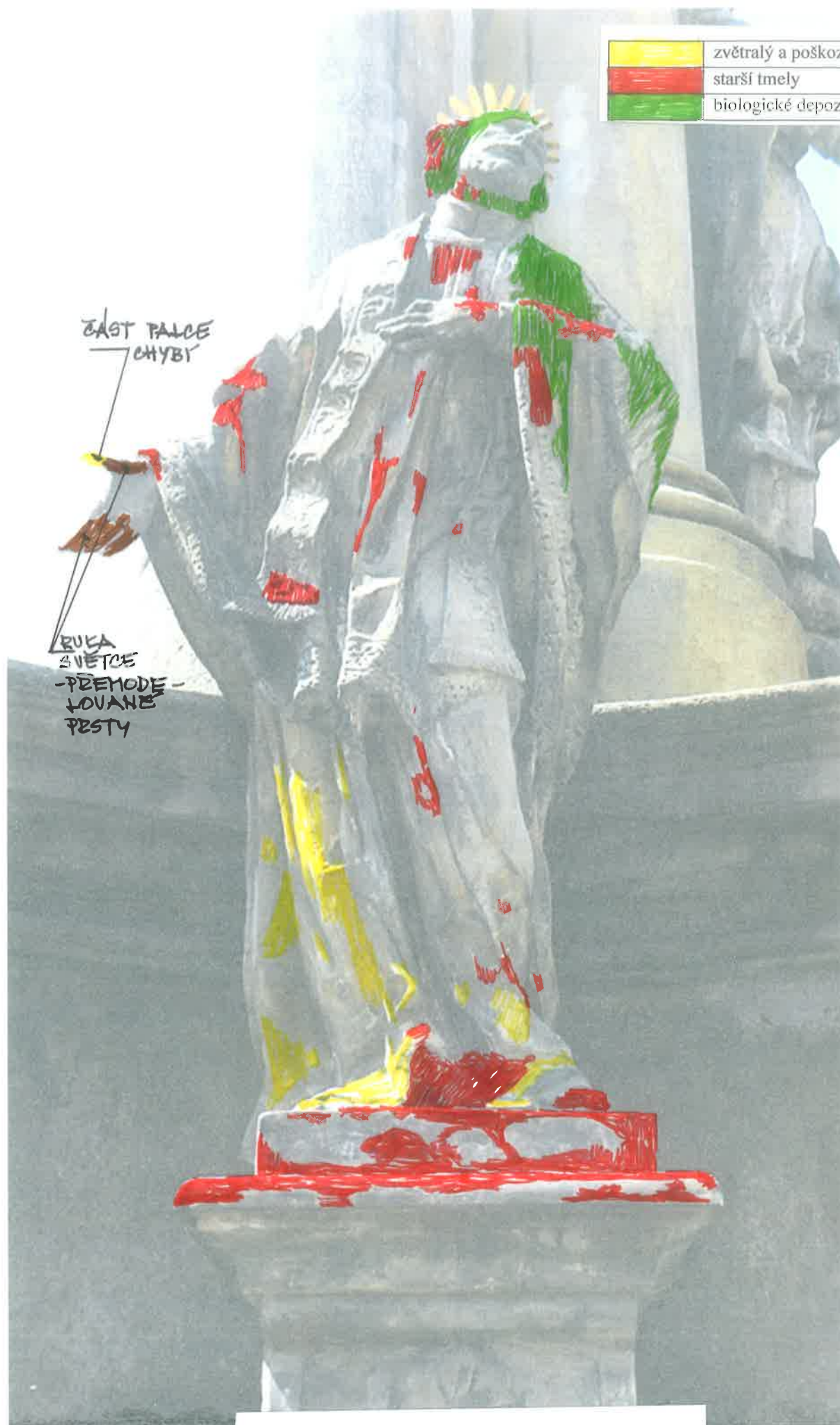


	zvětralý a poškozený povrch
	starší tmely
	biologické depozity

Kroměříž, Sloup Nejsvětější Trojice, 2018
Socha sv. Šebestiána



Kroměříž, Sloup Nejsvětější Trojice, 2018
 Socha sv. Karla Boromejského



	zvětralý a poškozený povrch
	starší tmely
	biologické depozity

ČÁST PALCE
CHYBÍ

RUKA
SVĚTCE
- PŘEMODEROVANÉ
PRSTY

Kroměříž, Sloup Nejsvětější Trojice, 2018
Socha sv. Františka Xaverského