

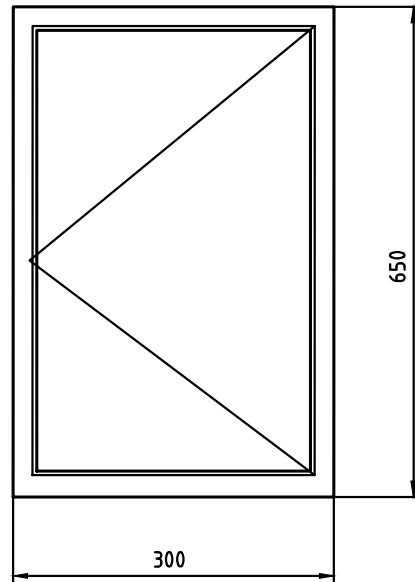


ZODP. PROJEKTANT	VYPRACOVAL	KATASTR	<div><b>Ing. Jakub Burý</b> projekty • konzultace • inženýring</div> <div>Tovačovského 2784/24, 767 01 Kroměříž projekce@bury.cz   <a href="http://www.bury.cz">www.bury.cz</a></div>	
ING. RADEK VALÁŠEK	ING. JIŘÍ MARŠÁLEK	KROMĚŘÍŽ		
		P. Č. ST. 217, ST. 218, ST. 216/1, ST. 216/3		
INVESTOR: MĚSTO KROMĚŘÍŽ, VELKÉ NÁMĚSTÍ 115, 767 01 KROMĚŘÍŽ				
AKCE : SANACE VLHKÉHO ZDIVA RADNICE V KROMĚŘÍŽI			DATUM	01/2021
			STUPEŇ	DPS
OBJEKT :			ZAK. Č.	08-20
			MĚŘÍTKO	-
OBSAH : D.1.4b ELEKTROINSTALACE ROZVADĚČ RS1.1			ČÁST:	Č. VÝK.
			D.	D.1.4b-104

# ROZVADĚČ RS1.1



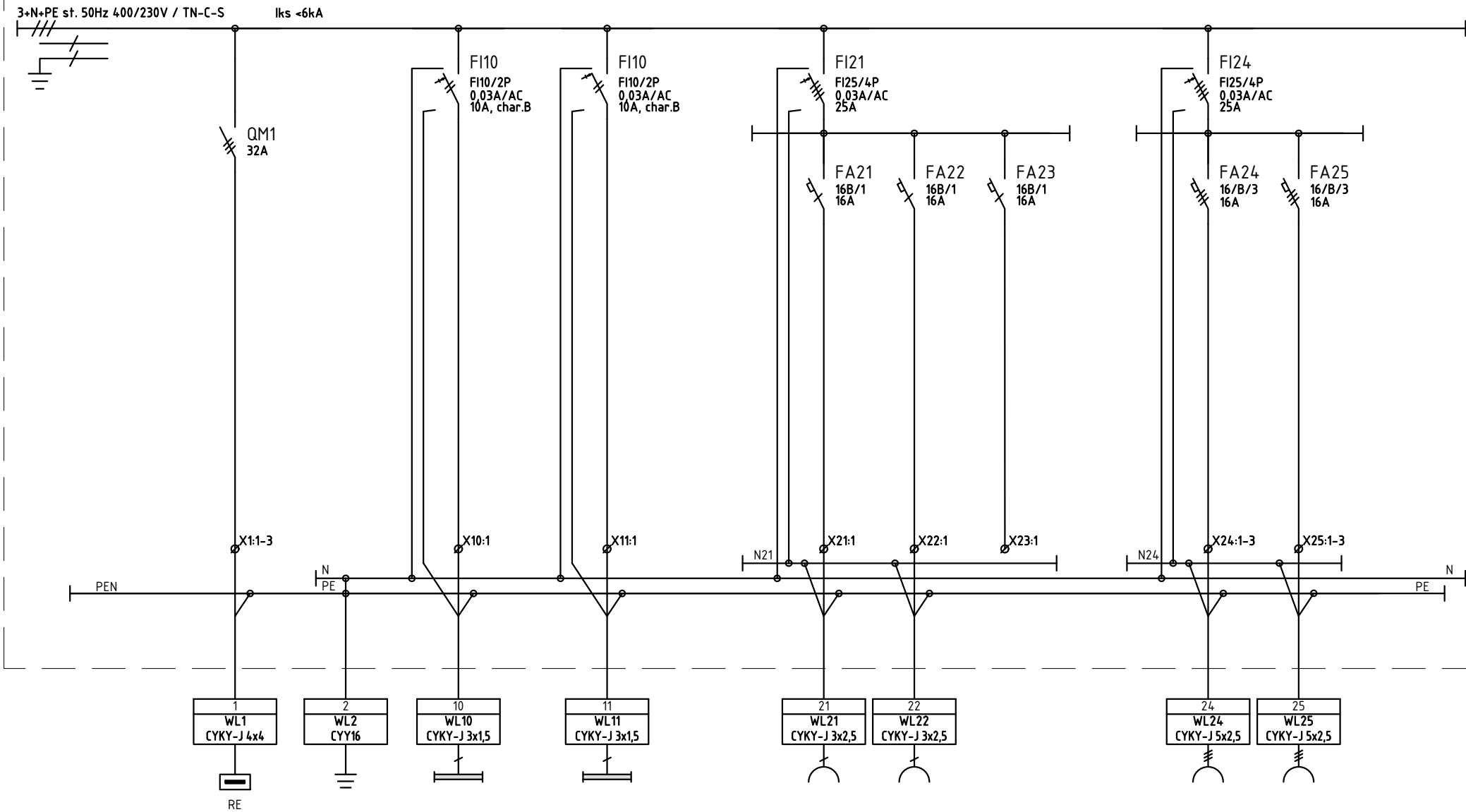
ROZVADĚČ:  
ELEKTRICKÉ NAPÁJENÍ:  
POLOHA:  
STUPEŇ KRYTÍ:  
BARVA:  
DVEŘE:  
VNĚJŠÍ ROZMĚRY: (šířka x výška x hloubka)  
PŘÍVOD:  
Vývody:

oceloplechový FWB41  
3PEN ~ 50Hz; 400V / TN-C-S  
Nástěnný  
IP44  
RAL 9010  
Oceloplechové , jednokřídlé  
300x650x161 mm  
Vrchem  
Vrchem

BEZPEČNOSTNÍ TABULKY:  
- "POZOR EL. ZARÍZENÍ"  
- "Hl. vypínač - vypni v nebezpečí"

SOUSTAVA NAPĚTÍ:  
3+PEN AC 50Hz, 230/400V/TN-C-S  
OCHRANA PŘED ÚRAZEM EL. PROUDEM DLE ČSN 33 2000-4-41 ed.3  
- OCHRANA V NORMÁLNÍM PROVOZU  
-IZOLOVANÍM ŽIVÝCH ČASTÍ  
-ZABRANAMJ NEBO KRYTMI  
-DOPLŇKOVÁ OCHRANA POSPOJOVÁNÍM  
- OCHRANA PŘI PORUŠĚ -AUTOMATICKÝM ODPOJENÍM OD ZDROJE

RS1.1



HLAVNÍ PŘÍVOD  
Z ROZVADĚČE RE  
pozice č.9  
Pi=14kW  
Ps=9kW

PAS

SVĚTLA KRYT CO

SVĚTLA SKLEP

ZÁSUVKY 230V  
KRYT CO

ZÁSUVKY 230V  
SKLEP

REZERVA

ZÁSUVKA 400V  
KRYT CO

ZÁSUVKA 400V  
DÍLNA