

FOTODOKUMENTACE

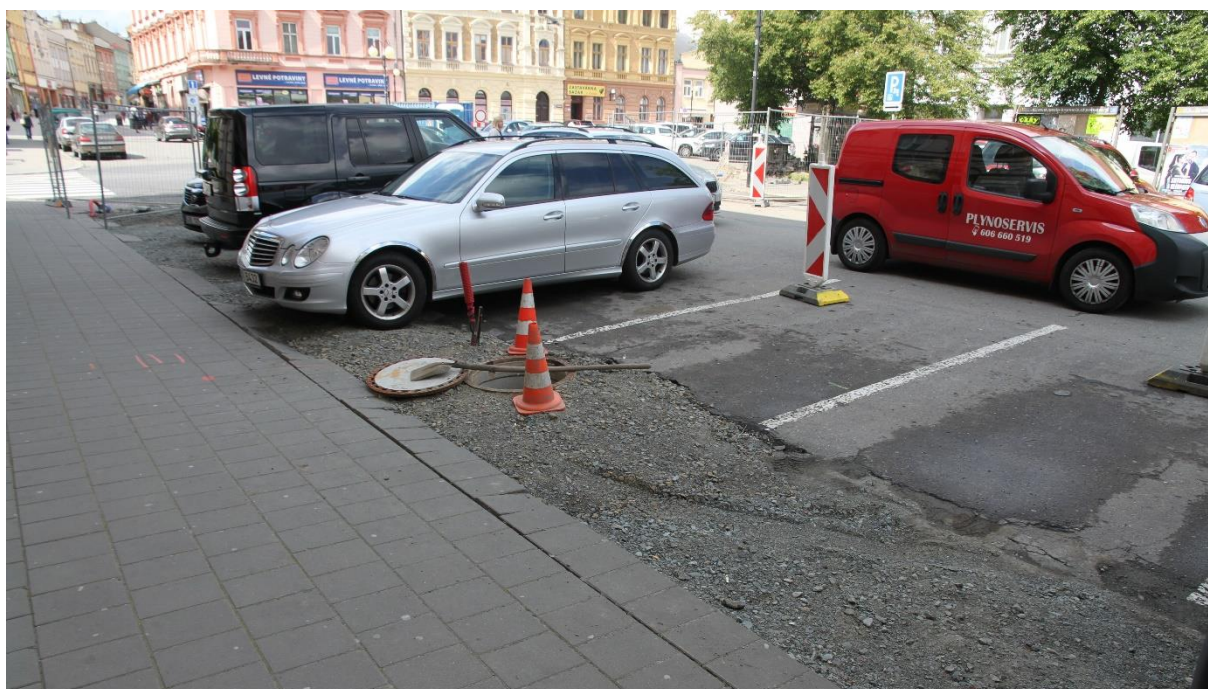
**NÁLEZ POZŮSTATKU STOKY 1000/1800
ULICE VEJVANOVSKÉHO, KROMĚŘÍŽ
POD CHODNÍKEM PŘED POLYF. DOMEM č.p. 374/2
FOTOGRAFIE, PRŮZKUM A VIDEOZÁZNAM Z 03.06. 2020**

ODP. PROJEKTANT	VYPRACOVAL	KRESLIL	KONTROLOVAL	PIKAZ KROMĚŘÍŽ , spol s r.o.	
Ing. J. Brabec	Ing. P. Štěpán		Ing. P. Štěpán	Ztracená 2647, 767 01 Kroměříž	
				tel. 573 337 507	
Kraj : Zlínský		MěÚ : Kroměříž		FORMÁT	9A4
INVESTOR : Město Kroměříž, Velké náměstí 115, 767 01 Kroměříž				DATUM	09/2021
SANACE PODZEMNÍHO PROSTORU ULICE VEJVANOVSKÉHO KROMĚŘÍŽ				ÚČEL	DPS
				ČÍS. ZAKÁZKY	11 828A
				ČÍS. SOUPRAVY	
D. DOKUMENTACE OBJEKTŮ A TECH. A TECHN. ZAŘÍZENÍ					
FOTODOKUMENTACE				MĚŘITKO	ČÍSLO VÝKRESU
				-	SPP-002

Stav po odkrytí , rozebraný chodník před polyf. domem č.p. 374/2



Stav po ukončení zásypu opravy vodovodního řádu v ulici Vejvanovského



INSPEKCE POZŮSTATKU STOKY OD VSTUPU SMĚREM KE KOMENSKÉHO NÁMĚSTÍ

/ CHRONOLOGICKÉ ŘAZENÍ NEUPRAVOVANÝCH

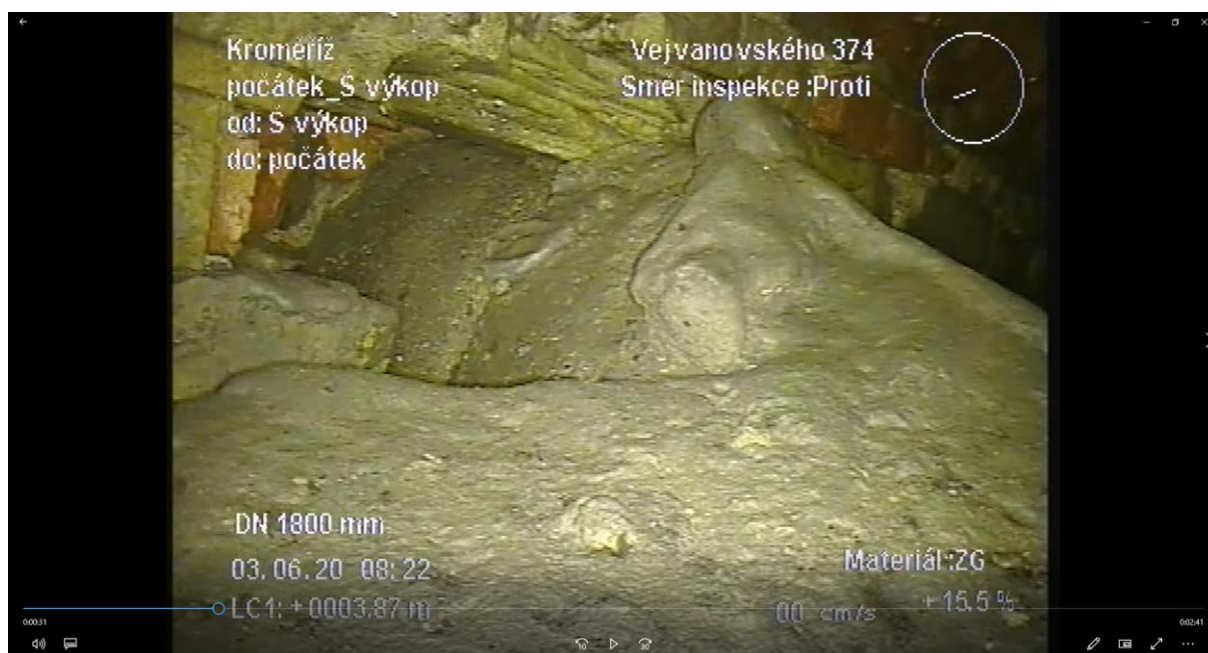
CHARAKTERISTICKÝCH ZÁBĚRŮ /



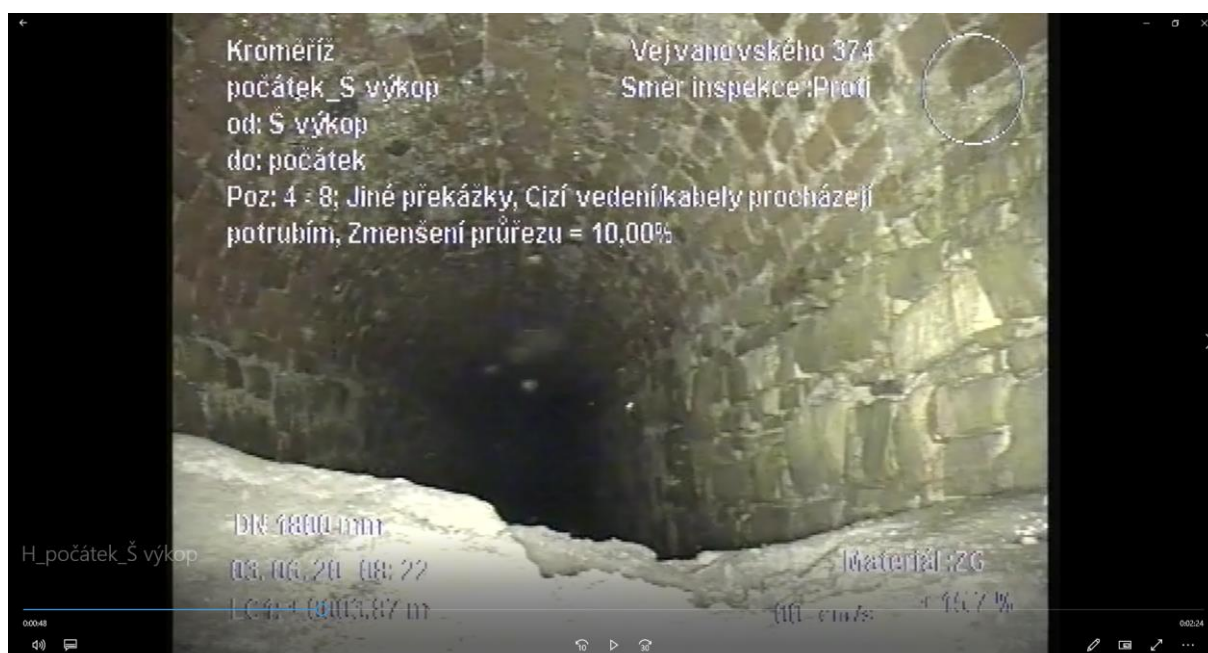
Pohled z místa vstupu směrem ke Komenského náměstí bezprostředně za jeho část. závalem pod vstupem , na horní líc křižující domovní kanal. přípojky bytového domu č.p. 374/2 TBR DN300??



Pohled na horní líc dom. přípojky TBR DN300?? směrem do ulice



Pohled na horní líc dom. přípojky TBR DN300?? směrem k bytovému domu



Pohled přes horní líc dom. přípojky na stoku směrem ke Komenského náměstí



Pohled na konec přístupného úseku stoky směrem ke Komenského náměstí



Detail ukončujícího závalu směrem ke Komenského náměstí



Detail procházející PE chráničky plynovodu v klenbě v místě vrcholu závalu směrem ke Komenského náměstí

INSPEKCE POZŮST. STOKY OD VSTUPU SMĚREM K MORAVĚ / CHRONOLOGICKÉ ŘAZENÍ NEUPRAVOVANÝCH CHARAKTERISTICKÝCH ZÁBĚRŮ /



Pohled z místa vstupu bezprostředně za jeho část. závalem směrem k Moravě



Bližší pohled , detail dalšího lokálního závalu směrem k Moravě



Detail vyústění dešťového kan. svodu.

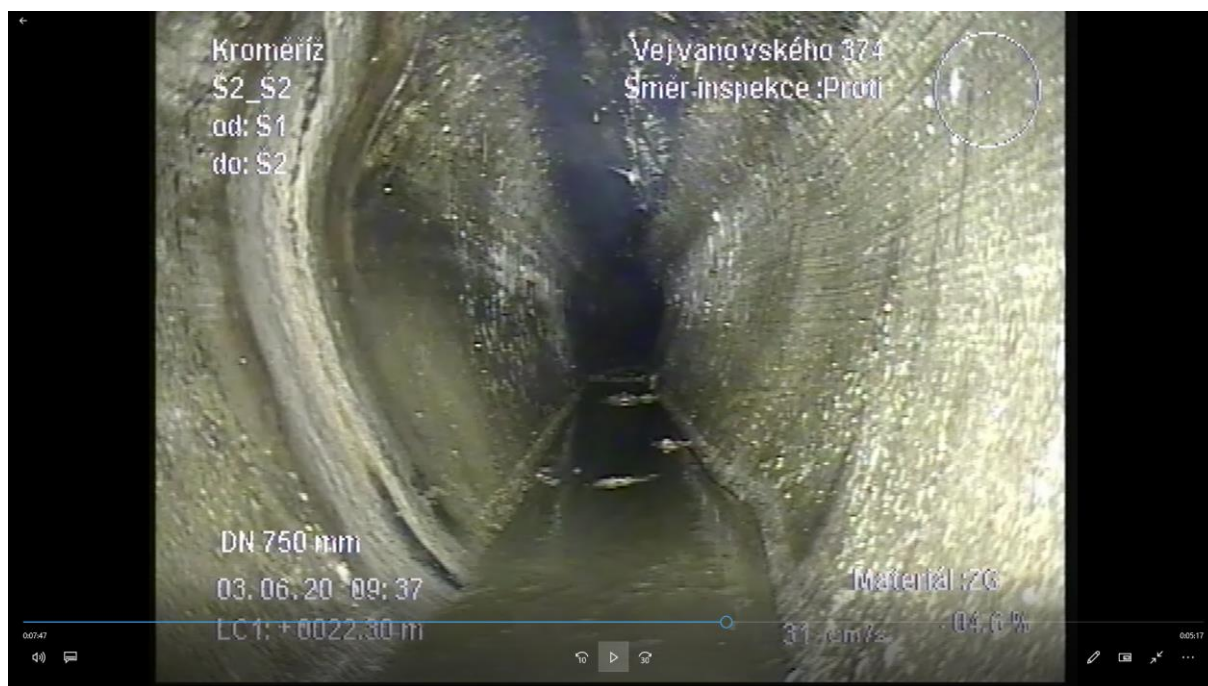


Pohled na ukončující zával směrem k Moravě



Detail ukončujícího závalu směrem k Moravě

**KONTROLA NAPOJENÍ DOM. PŘÍPOJKY POL. DOMU č.p. 374/2
DO VEJČITÉ 750/500 ULIČNÍ STOKY
/ CHRONOLOGICKÉ ŘAZENÍ NEUPRAVOVANÝCH
CHARAKTERISTICKÝCH ZÁBĚRŮ /**



Pohled na vyústěná přípojky – vlevo



Detail vyústění dom. přípojky