



naše značka
5002719594
vyřizuje
Petr Matyáščík
datum
06.12.2022

Michal Fianta
Lubná č.p. 121
76701 Lubná

Věc:
Parkování na ulici Francouzská, Kroměříž

K.ú. - p.č.: Kroměříž

Stavebník: Město Kroměříž, Velké náměstí 115/1, 76701 Kroměříž

Účel stanoviska: Povolení stavby - stavební režim (ÚR+SP)

GasNet, s.r.o., jako provozovatel distribuční soustavy (PDS) a technické infrastruktury, zastoupený GasNet Služby, s.r.o., vydává toto stanovisko:

UPOZORNĚNÍ: Vaše stavba byla zařazena do režimu se zvýšeným dozorem nad stavební činností v ochranném a bezpečnostním pásmu PZ. Důkladně se prosím seznamte s obsahem stanoviska, proveďte oznámení o zahájení stavební činnosti, objednejte si vytyčení a postupujte podle pokynů uvedených ve stanovisku. Společnost GasNet s.r.o. požaduje přizvat ke kontrole provedení stavební činnosti a zda nedošlo k poškození majetku společnosti. Pokud nedojde ke splnění těchto povinností bude společnost GasNet s.r.o. nucena zahájit řízení o narušení ochranného pásma PZ a nebude souhlasit s užíváním Vaší stavby.

V ZÁJMOVÉM ÚZEMÍ STAVBY SE NACHÁZÍ TATO PLYNÁRENSKÁ ZAŘÍZENÍ A PLYNOVODNÍ PŘÍPOJKY:

-STL OC DN 200 a DN 100 plynovody
-STL OC DN 40 a DN 32 přípojky

Požadujeme respektovat průběh a ochranné pásmo plynárenského zařízení.

Současně upozorňujeme, že v lokalitě ul. Francouzská je plánovaná rekonstrukce stávajícího STL plynárenského zařízení.

Investice společnosti GasNet s.r.o. je evidována pod názvem: REKO MS Kroměříž - Francouzská + 2

Číslo stavby: 7700102694

Termín stavby se předpokládá v roce: 2023 (termín může být změněn)

Navrženou stavbu je možné realizovat až po vybudování námi připravované rekonstrukce STL plynárenského zařízení!!!
Termín zahájení a celková koordinace staveb bude předem dojednána a odsouhlasena na obou stranách investorů stavby tak, aby nedošlo k maření vlastních investic.

Kontaktní osoba za spol. Gasnet s.r.o.

Projektový manažer:

Ing. Ševčíková Simona Marie tel: 731 198 613; Email: simonamarie.sevcikova@gasnet.cz

Technik realizace:

Ing. Indra Jaromír tel: 739 537 888; Email: jaromir.indra@gasnet.cz

K vydání stavebního povolení bude předložen zápis z jednání, kde bude stanoven přesný harmonogram stavebních prací!

GasNet Služby, s.r.o.

Plynárenská 499/1 · Zábřovice · 602 00 Brno · T 555 90 10 10 · www.gasnet.cz

IČ: 27935311 · DIČ: CZ27935311

Zápis do obchodního rejstříku: Krajský soud v Brně, sp. zn. C 57165, dne 26. 7. 2007

Certificate of incorporation: Regional Court in Brno, ref. number C 57165, on 26th July 2007

Zákaznická linka GasNet 555 90 10 10, info@gasnet.cz, www.gasnet.cz

Při realizaci stavby je nutno dodržovat veškerá pravidla stanovená pro práce v ochranném pásmu (OP) plynárenského zařízení a plynovodních přípojek, které činí 1 m na každou stranu měřeno kolmo od obrysu plynovodu a přípojek. V tomto pásmu nesmí být umísťovány žádné nadzemní stavby, prováděna skládka materiálu a výšková úprava terénu. Veškeré stavební práce budou prováděny v OP výhradně ručním způsobem a musí být vykonávány tak, aby v žádném případě nenarušily bezpečný provoz uvedených plynárenských zařízení a plynovodních přípojek.

Plynovod a přípojky s navrtávacími T-kusy (dále jen zařízení) nesmí být uloženy v konstrukci komunikace- zpevněných ploch. Křížení a souběh inž. sítí s plynovodním zařízením musí být v souladu s ČSN 73 60 05, tab. 1 a 2.

Budované objekty (např. šachty, vpusti, dopravní značky, sloupy atd.) musí dodržet od stávajícího zařízení světlostou vzdálenost dle ČSN EN 12 007, TPG 702 04, čl. 14.5 a 14.6 - minimálně 1m, tj. nesmí zasahovat do ochranného pásma zařízení - plynovodu!

Povrch nad plynárenským zařízením požadujeme zhotovit z rozebíratelného materiálu.

Nad plynárenským zařízením nesmí být souběžně umístěny obrubníky nebo jiné zařízení s pevným základem.

Požadujeme dodržet krytí plynovodu dle ČSN 73 60 05.

V případě změny nivelity terénu doporučujeme před zahájením stavby provést ručně kopané sondy pro ověření hloubky uložení potrubí.

-pokud realizace stavby vyvolá výškovou nebo směrovou úpravu trasy plynárenského zařízení, bude toto posuzováno jako přeložka. Náklady budou hrazeny investorem stavby.

Toto stanovisko se netýká žádných úprav plynárenského zařízení v zájmovém území.

Případně nutno řešit samostatně (<http://www.gasnet.cz/cs/kontakt-ni-system/>).

Současné si vyhrazuje upřesnění nebo rozšíření našich podmínek při zjištění situace na místě.

PŘED ZAHÁJENÍM STAVBY BUDE PROVEDENO PŘESNÉ VYTYČENÍ PZ, viz.odst.1 tohoto stanoviska – poskytnutý zakres je pouze ORIENTAČNÍ.

V rozsahu této stavby souhlasíme s povolením stavby dle zákona 183/2006 Sb. ve znění pozdějších předpisů. Tento souhlas platí pro územní řízení, řízení o územním souhlasu, veřejnoprávní smlouvy pro umístění stavby, zjednodušené územní řízení, ohlášení, stavební řízení, společné územní a stavební řízení, vodoprávní řízení, veřejnoprávní smlouvu o provedení stavby nebo oznámení stavebního záměru s certifikátem autorizovaného inspektora.

Pokud se stane stanovisko v době své platnosti součástí rozhodnutí stavebního úřadu (bude citována naše značka stanoviska), prodlužuje se jeho platnost o dobu platnosti rozhodnutí stavebního úřadu.

V zájmovém území se mohou nacházet plynárenská zařízení jiných vlastníků či správců, případně i dlouhodobě nefunkční/ neprovozovaná plynárenská zařízení bez dostupných informací o jejich poloze a vlastnictví.

Plynárenská zařízení a plynovodní přípojky (dále jen PZ) jsou dle ust. § 2925 zákona č. 89/2012 Sb., občanského zákoníku, provozovány jako zařízení zvláště nebezpečná a z tohoto důvodu jsou chráněna ochranným pásmem dle zákona č.458/2000 Sb. ve znění pozdějších předpisů.

Rozsah ochranného pásma je stanoven v zákoně 458/2000 Sb. ve znění pozdějších předpisů.

Stavební činnosti je možné realizovat pouze při dodržení podmínek stanovených v tomto stanovisku. Nebudou-li tyto podmínky dodrženy, budou stavební činnosti považovány dle § 68 zákona č.458/2000 Sb. ve znění pozdějších předpisů za činnost bez našeho předchozího souhlasu. Při každé změně projektu nebo stavby (zejména trasy navrhovaných inženýrských sítí) je nutné požádat o nové stanovisko k této změně.

Nedodržení podmínek uvedených v tomto stanovisku zakládá odpovědnost stavebníka za vzniklé škody.

Za stavební činnosti se pro účely tohoto stanoviska považují všechny činnosti prováděné v ochranném pásmu PZ (tzn. bezvýkopové technologie a terénní úpravy) a činnosti mimo ochranné pásmo, pokud by takové činnosti mohly ohrozit bezpečnost a spolehlivost PZ (např. trhací práce, sesuvy půdy, vibrace, apod.).

Případné zřizování stavenišť, skladování materiálů, stavebních strojů apod. bude realizováno mimo ochranné pásmo PZ (není-li ve stanovisku uvedeno jinak).

Při použití nákladních vozidel, stavebních strojů a mechanismů požadujeme zabezpečit případný přejezd přes PZ uložením betonových panelů v místě přejezdu PZ.

PŘI REALIZACI STAVBY BUDOU DODRŽENY TYTO PODMÍNKY PRO PROVÁDĚNÍ STAVEBNÍ ČINNOSTI:

(1) Před zahájením stavební činnosti bude provedeno vytyčení trasy a přesné určení uložení PZ. Vytyčení trasy provede příslušná regionální oblast ZDARMA. Formulář a kontakt naleznete na <https://www.gasnet.cz/cs/ds-vytyceni-pz/>, lze využít

QR kód, který je uveden v tomto stanovisku. Při podání žádosti uvede žadatel naši značku (číslo jednací) uvedenou v úvodu tohoto stanoviska a sdělí termín zahájení a ukončení stavby. O provedeném vytyčení trasy bude sepsán protokol. Přesné určení uložení PZ (sondou) je povinen provést stavebník na svůj náklad.

BEZ VYTYČENÍ TRASY A PŘESNÉHO URČENÍ ULOŽENÍ PZ STAVEBNÍKEM NESMÍ BÝT VLASTNÍ STAVEBNÍ ČINNOST ZAHÁJENA. VYTYČENÍ POVAŽUJEME ZA ZAHÁJENÍ STAVEBNÍ ČINNOSTI V OCHRANNÉM A BEZPEČNOSTNÍM PÁSMU PZ. PROTOKOL O VYTYČENÍ MÁ PLATNOST 2 MĚSÍCE.

(2) Stavebník je povinen stavebnímu podnikateli prokazatelně předat kopii tohoto stanoviska. Převzetí kopie stvrdí stavební podnikatel stavebníkovi svým podpisem a zápisem do stavebního deníku. Pracovníci provádějící stavební činnosti budou prokazatelně seznámeni s polohou PZ, rozsahem ochranného pásma a těmito podmínkami.

(3) Bude dodržena mj. ČSN 73 6005, TPG 702 01, TPG 702 04, TPG 700 03, zákon č. 458/2000 Sb. ve znění pozdějších předpisů, případně další předpisy související s uvedenou stavbou.

(4) Při provádění stavební činnosti v ochranném pásmu PZ vč. přesného určení uložení PZ je stavebník povinen učinit taková opatření, aby nedošlo k poškození PZ nebo ovlivnění jejich bezpečnosti a spolehlivosti provozu. Nebude použito nevhodného nářadí, zemina bude těžena pouze ručně bez použití pneumatických, elektrických, bateriových a motorových nářadí.

(5) V případě použití bezvýkopových technologií (např. protlaku) bude před zahájením stavební činnosti provedeno úplné obnažení PZ v místě křížení na náklady stavebníka. Technologie musí být navržena tak, aby v místě křížení nebo souběhu s PZ byl dostatečný stranový nebo výškový odstup od PZ, který zajistí nepoškození PZ během prací a to s ohledem na použitou bezvýkopovou technologii a všechny její účinky na okolní terén. V případě, že nemůže být tato podmínka dodržena, nesmí být použita bezvýkopová technologie.

(6) Odkrytá PZ budou v průběhu nebo při přerušení stavební činnosti řádně zabezpečena proti jejich poškození.

(7) Poklopy uzávěrů a ostatních armatur na PZ, vč. hlavních uzávěrů plynu (HUP) na odběrném plynovém zařízení udržovat stále přístupné a funkční po celou dobu trvání stavební činnosti.

(8) Bude zachována hloubka uložení PZ (není-li ve stanovisku uvedeno jinak).

(9) Stavebník je povinen neprodleně oznámit každé i sebemenší poškození PZ (vč. drobných vrypů do PE potrubí, poškození izolace, signalizačního vodiče, výstražné fólie, markeru atd.) na telefon 1239.

(10) Před provedením zásypu výkopu a v průběhu stavby bude provedena kontrola dodržení podmínek stanovených pro stavební činnosti v ochranném pásmu PZ. Povinnost kontroly se vztahuje i na PZ, která nebyla odhalena. Kontrolu provede příslušná regionální oblast (formulář a kontakt naleznete na <https://www.gasnet.cz/cs/ds-vytyceni-pz/>, lze využít QR kód, který je uveden v tomto stanovisku). Při žádosti uvede žadatel naši značku (číslo jednací) uvedenou v úvodu tohoto stanoviska. Kontrolu je třeba objednat min. 5 dnů předem. Předmětem kontroly je také ověření dodržení stanovené odstupové vzdálenosti staveb, které byly povoleny v ochranném a bezpečnostním pásmu PZ.

(11) O provedené kontrole bude sepsán protokol. Bez provedené kontroly nesmí být PZ zasypána. Stavebník je povinen na základě výzvy provozovatele PZ, nebo jeho zástupce doložit průkaznou dokumentaci o nepoškození PZ během výstavby nebo provést na své náklady kontrolní sondy v místě styku stavby s PZ.

(12) Plynárenské zařízení a plynovodní přípojky budou před zásypem výkopu řádně podsypány a obsypány, bude provedeno zhutnění a bude osazena výstražná fólie žluté barvy, to vše v souladu s předpisem provozovatele distribuční soustavy „Zásady pro projektování, výstavbu, rekonstrukce a opravy“, který naleznete na <https://www.gasnet.cz/cs/technicke-dokumenty/> a v souladu s ČSN EN 12007-1-4, TPG 702 01, TPG 702 04.

(13) Neprodleně po skončení stavební činnosti budou řádně osazeny všechny poklopy a nadzemní prvky PZ.

(14) Pokud stavebník nedodrží podmínky stanovené tímto stanoviskem bude činnost stavebníka vyhodnocena provozovatelem PZ jako narušení ochranného nebo bezpečnostního pásma PZ a budou z toho vyvozeny příslušné důsledky.

Platí pouze pro území vyznačené v příloze tohoto stanoviska a to 24 měsíců ode dne jeho vydání.

V případě dotčení pozemku v majetku společnosti GasNet, s.r.o. je třeba dále projednat smluvní vztah k tomuto pozemku. Kontakt na projednání naleznete na adrese www.gasnet.cz/cs/kontakt-ni-system/, činnost "Smluvní vztahy - pozemky a budovy plynárenských zařízení".

Za správnost a úplnost dokumentace předložené s žádostí včetně jejího souladu s platnými předpisy plně zodpovídá její zpracovatel. Stanovisko nenahrazuje případná další stanoviska k jiným částem stavby.

V případě další korespondence nebo jednání (např. změna stavby) uvádějte naši značku - 5002719594 a datum tohoto stanoviska. Kontakty jsou k dispozici na <https://www.gasnet.cz/cs/kontaktni-system/>.

A handwritten signature in blue ink, appearing to read 'Petr Matyášník'.

GasNet, s.r.o.
zastoupená společností GasNet Služby, s.r.o., IČ 27935311
Petr Matyášník
Technik externích požadavků-Morava
Oddělení zpracování ext.požadavků-Morava
PETR.MATYASTIK@GASNET.CZ

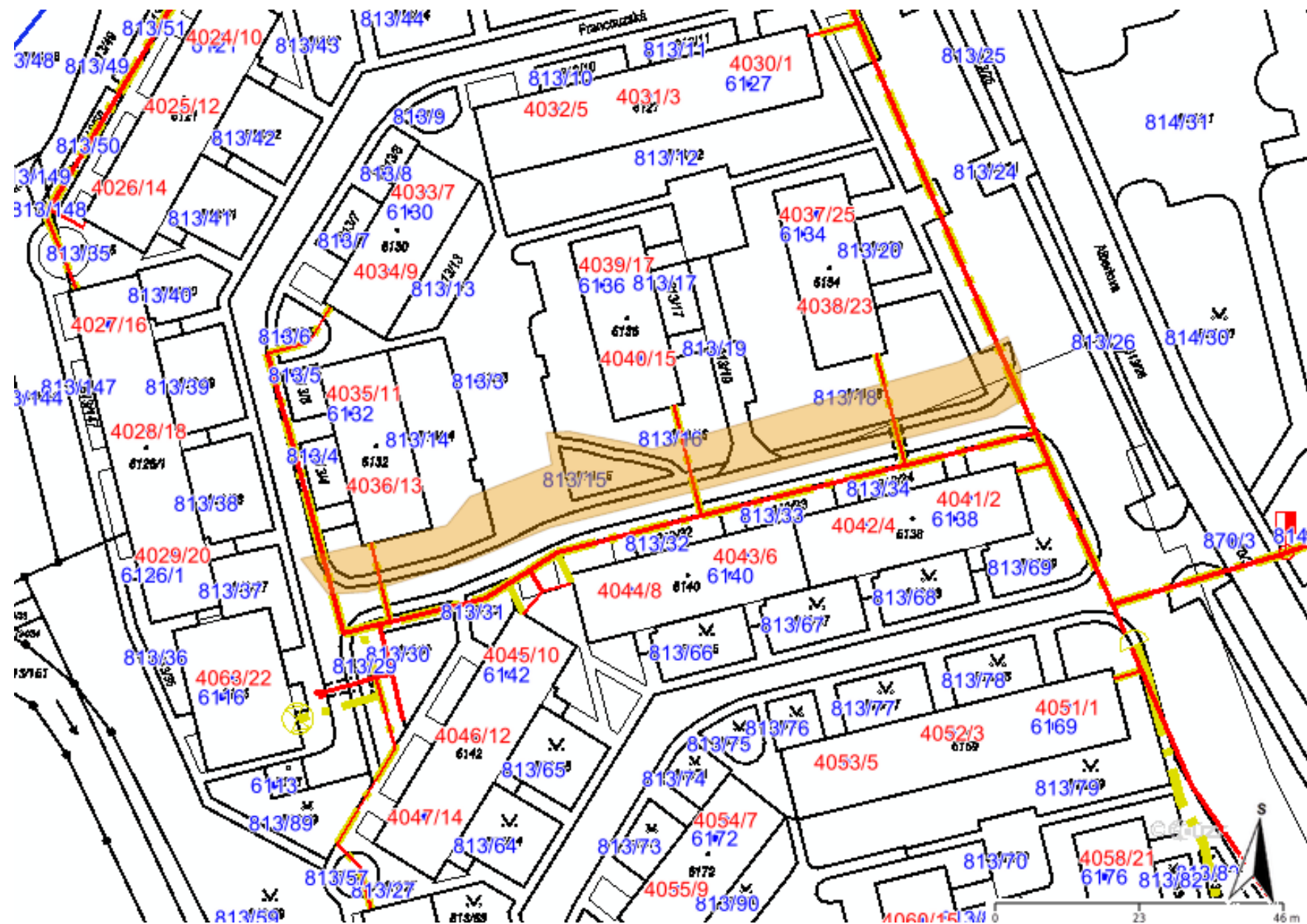


Zažádejte o vytyčení

Přílohy: Orientační zakres plynárenského zařízení, Detailní zakres plynárenského zařízení, Ověřená příloha žadatele

Příloha: Orientační záznam plynárenského zařízení. Tato příloha je nedílnou součástí stanoviska č. 5002719594 ze dne 06.12.2022.

Provozovatel DS: GasNet, s.r.o.; Stavebník: Město Kroměříž, Velké náměstí 115/1, 76701 Kroměříž. K.ú.: Kroměříž.



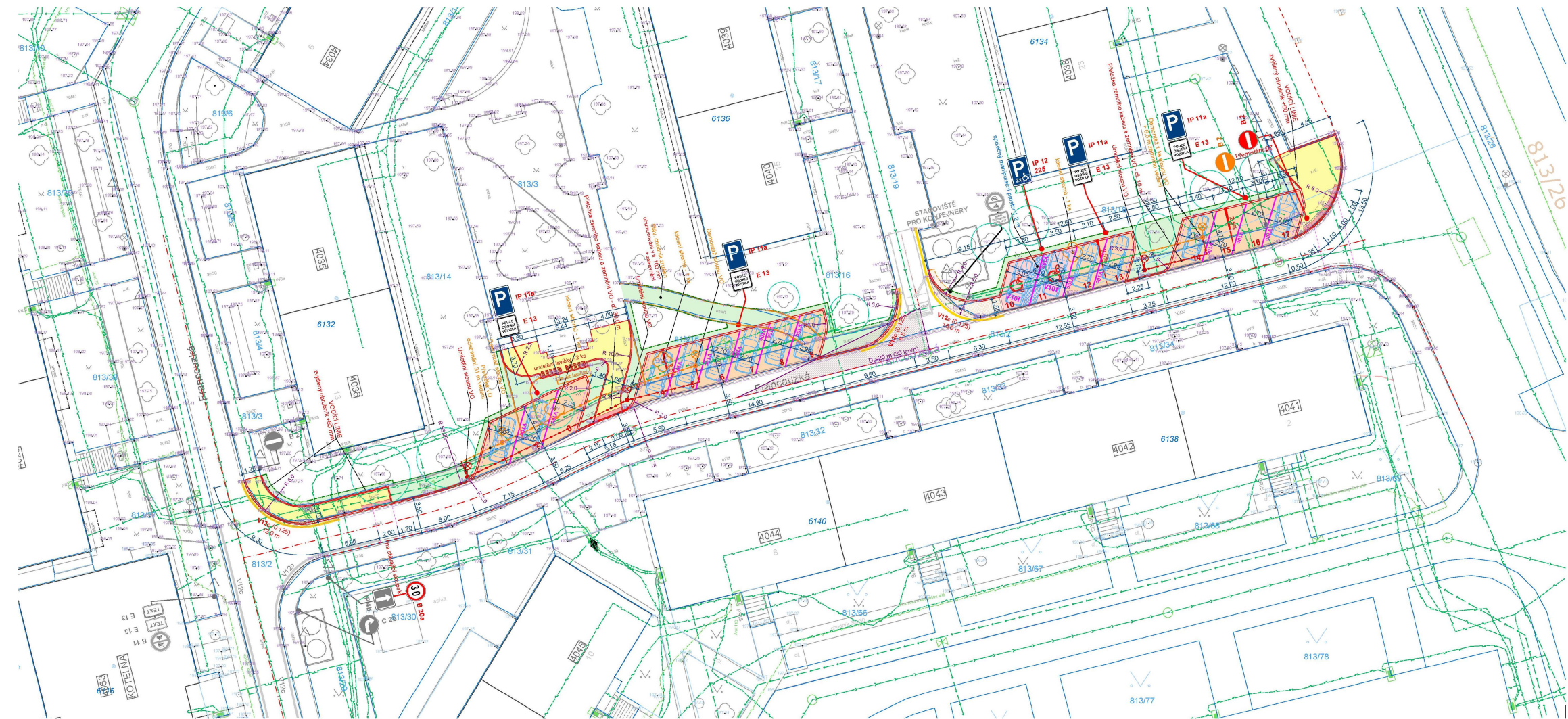
Legenda:

linie plynovodu	
	NTL
	STL
	VTL
	VWTL
	nefunkční
	plánovaná stavba před realizací
	ve výstavbě, neuvedeno do provozu
	regulační stanice
	ochranné zařízení
	kabel
	elektropřípojka
	kabel protikoroziční ochrany
	anodové uzemnění
	stanice katodové ochrany
	pásmo vlivu anodového uzemnění SKAO
	neplynovodní zařízení/technologie (linie/bod/plocha)

Příloha: Detailní zakres plynárenského zařízení. Tato příloha je nedílnou součástí stanoviska č. 5002719594 ze dne 06.12.2022.

Provozovatel DS: GasNet, s.r.o.; Stavebník: Město Kroměříž, Velké náměstí 115/1, 76701 Kroměříž. K.ú.: Kroměříž.





- Legenda stavebních objektů, ploch a značení**
- 240.3 m² 101 - Parkoviště - navržené plochy - SKLADBA A
 - zámková dlažba drenážní 200/200/80 mm, odstín přírodní šedá
 - 31.0 m² 101 - Parkoviště - navržené plochy - SKLADBA B
 - zámková dlažba 200/200/80 mm, odstín přírodní šedá
 - 11.5 m² Úprava stávajícího oblouku komunikace - SKLADBA D
 - žulová kostka drobná 10/12 do bet. lože
 - 106.5 m² 102 - Oprava a předlažba chodníků - SKLADBA C
 - zámková dlažba 200/200/80 mm, odstín přírodní šedá
 - 4.7 m² Varovné a signální pásy
 - zámková dlažba náklepová 200/100/60 mm, odstín červená
 - 194.0 m² Terénní úpravy a zatravnění
 - 141.0 m² Přídlažba
 - bet. přídlažbové desky 500/250/80 mm do bet. lože C20/25
 - VO-VO- 103 - Přeložka VO - přeložka zemního vedení VO
 - 3x sloup VO, zemní vedení včetně zemnění - 45.0 m

- Legenda inženýrských sítí**
- Vedení NN - zemní
 - Vedení VN 22kV - zemní
 - Vedení NN pro VO - zemní
 - Vodovod
 - Jednotná kanalizace
 - NTL plynovod + přípojky
 - STL plynovod + přípojky
 - Telefonní a sdělovací kabely - zemní
 - Optické vedení - zemní

- Poznámky:**
- Veškeré výkopové a zemní práce v ochranných pásmech vedení IS a blízkosti vzrostlých stromů budou prováděny RUČNĚ bez využití mechanizace z důvodu ochrany IS a kořenového systému.
- Poloha podzemních vedení nelze vytýčovat odměřováním vzdáleností na výkrese.
 - Přesné vyznačení všech podzemních vedení na povrchu zajistí stavebník před zahájením realizace výstavby.
 - Výškové uspořádání - výškový systém BpV. Výškové řešení navazuje na výškopis stávající komunikace ploch objektů a ověřit dostatečné krytí kanalizace a ostatních IS!
 - Podzemní inženýrské sítě:
 - ochrana IS - požadavky zprávců IS
 - odstupové vzdálenosti, křížení, krytí IS dodržet dle ČSN 73 6005!
 - BOZ při práci na staveništi: veškeré práce nutno provádět v souladu s tech. předpisy, zejména je nutné dodržovat příslušné vyhl. BOZ při práci a na staveništi
 - před realizací stavby provést ručně kopané sondy v místech IS!
 - Dopravní značení
 - realizaci dopravního značení provede odborná firma
 - dopravní značení bude odsouhlaseno a projednáno v dostatečném předstihu před zahájením stavebních prací

Souřadnicový systém : S-JSTK
Výškový systém : BpV



Michal FIANTA IČ: 761 78 948 Lubná 151, 767 01 Lubná fianta.michal@projeckt.cz 761 78 948 Průmyslová 203, 767 01 Kroměříž PROJEKČNÍ A INŽENÝRSKÁ ČINNOST	
PROJEKT	
FORMÁT	4 x A4
DATUM	06 / 2022
STUPĚŇ	společné UR + SP
MĚŘÍTKO	1: 250
Č. KOPIE	
ZAKÁZKOVÉ ČÍSLO	22 - 437
ARCHIVNÍ ČÍSLO	2022 - 437
ČÍSLO VÝKRESU	C. 003