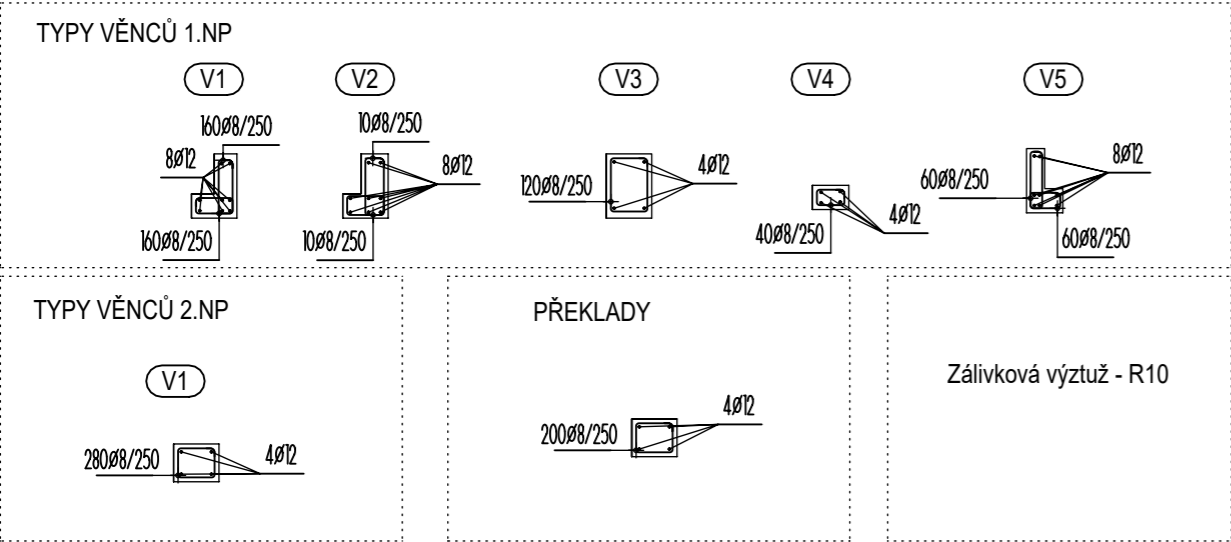


SCHÉMA VÝZTUŽE - TRÁMY, VĚNCE



Výkaz výztuže

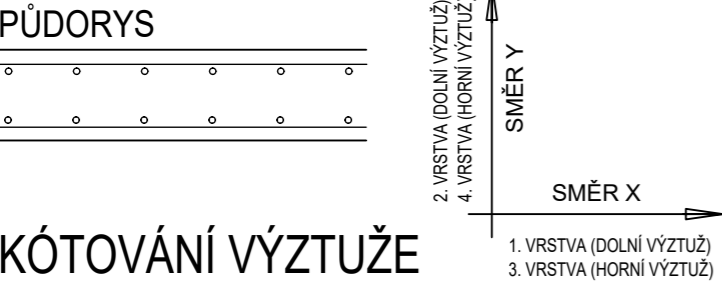
Pol.	Ks	Ø	Jednotl. délka	Celková délka	Hmotnost
		[mm]	[m]	[m]	[kg]
1	1	12	bm	3000.00	2664.00
2	120	8	1.34	160.56	63.42
3	160	8	0.84	134.72	53.21
4	160	8	1.04	166.40	65.73
5	60	8	1.05	63.24	24.98
6	60	8	0.75	44.88	17.73
7	10	8	0.89	8.88	3.51
8	10	8	1.15	11.46	4.53
9	40	8	0.72	28.80	11.38
10	480	8	1.02	488.64	193.01

Celková hmotnost [kg] : 3101.50

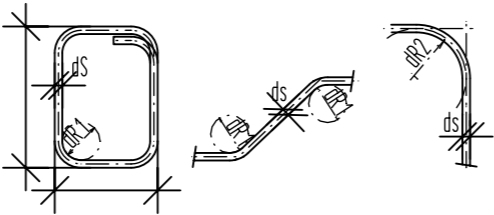
POZNÁMKY:

1. JEDNÁ SE O SCHÉMA VÝZTUŽE. PŘED ZAHÁJENÍM STAVBY MUSÍ BÝT ZHOTOVENY VÝKRESY VÝZTUŽE.
2. V MÍSTECH PROSTUPŮ VÝZTUŽ ROZHRNOUT NEBO PROSTŘÍHNOUT

SCHEMA KLADENÍ VÝZTUŽE



OHYBY VÝZTUŽE



Při ohýbání výztuže je nutné dodržet ustanovení ČSN EN 1992-1-1

ds	<20	≥ 20	krytí	≥ 3ds; min 50mm	<3ds; <50mm
dR1	4ds	5ds	dR2	15ds	20ds

Při ohýbání výztuže je nutné dodržet ustanovení ČSN EN 1992-1-1

NAVROVÁNÍ BETONOVÝCH KONSTRUKCÍ - Část 1-1:

Obecná pravidla a pravidla pro pozemní stavby, tab. 8.1N

ROZDĚLOVACÍ VÝZTUŽ

vykázána v běžných metrech

stykovat přesahem 50 profilů

OCEL B500B

KRYTÍ 25 mm

±0,000 = 189,850 m n. m. Souř.systém: JTSK Výškový systém: BpV

název projektu				Domov se zvláštním režimem Račín, Kroměříž			
stupeň		DPS Dokumentace pro provedení stavby		místo stavby		p.č. 5036 kat. území: Kroměříž [674834]	
stavebník				generální architekt			
<div> MĚSTO KROMĚŘÍŽ</div> <div>Město Kroměříž Velké náměstí 115/1 767 01 Kroměříž</div>				<div></div> <div>ŘEZANINA & BARTOŇ, s.r.o. Jeníkovice 111 503 46 Jeníkovice</div>			
autorizace				projektant části			
				<div></div> <div>MIKŠÍK projekce s.r.o. Mladých Běchovic 2, 190 11, Praha 9 Bc. A. Shapkina Ing. R. Mikšík</div>			
část							
D.1.2 Stavebně konstrukční řešení							
výkres							
SCHÉMA VÝZTUŽE TRÁMŮ A VĚNCŮ							
datum zhotovení		měřítko		SO/IO		paré	
10/2023		1:50		SO.03			
datum revize		číslo revize		číslo výkresu			
				D.1.2.09			

DÍLO JE CHRÁNĚNO AUTORSKÝM ZÁKONEM. JAKÉKOLIV ROZMNOŽOVÁNÍ ČI VYTVÁŘENÍ KOPÍJ BEZ VĚDOMÍ AUTORA JE ZAKÁZÁNO