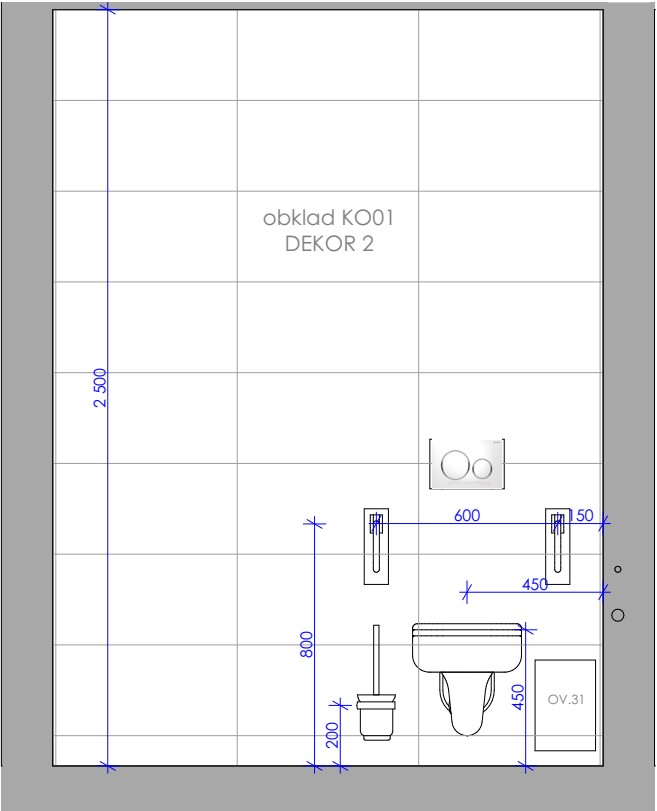
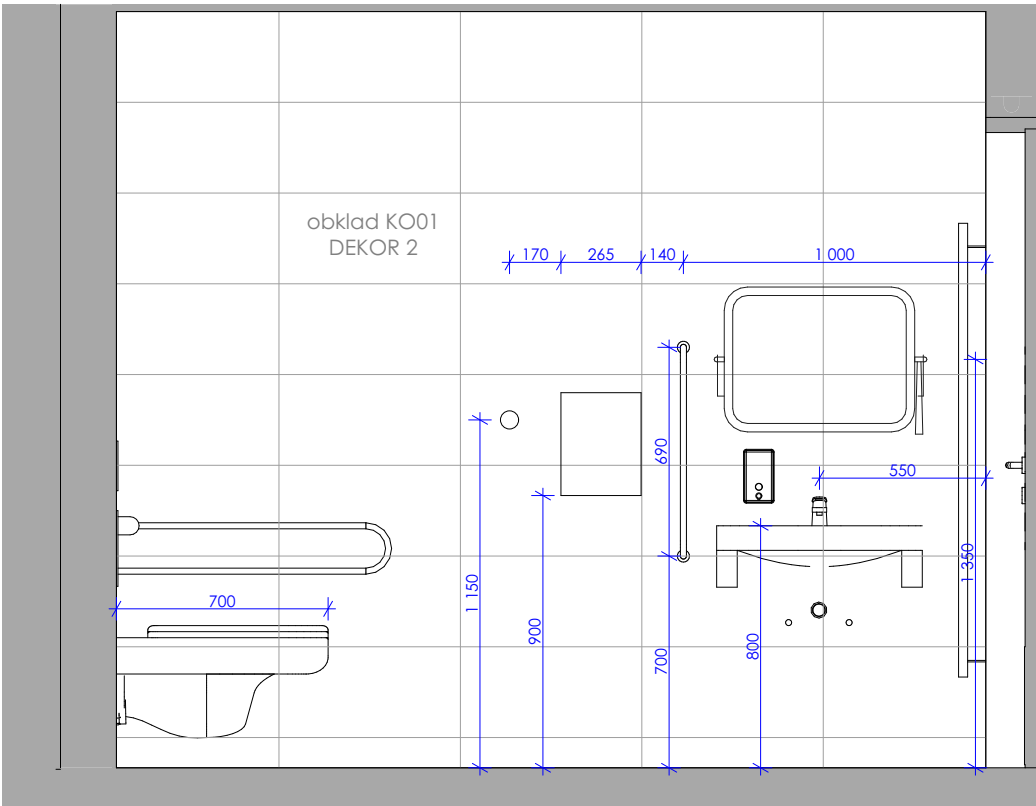


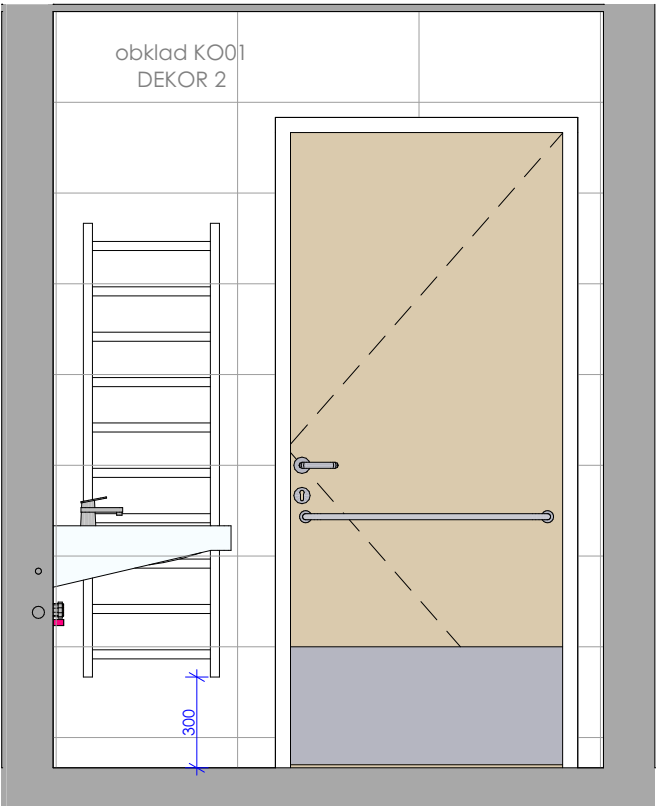
1 1:25



2 1:25





3 1:25



4 1:25

POZNÁMKA: Tvar volně stojícího nábytku a koupelnového vybavení je pouze symbolický

±0,000 =189.850 m n. m. Souř.systém: JTSK Výškový systém: BpV

název projektu		Domov se zvláštním režimem Račín, Kroměříž	
stupeň	DOKUMENTACE INTERIERU	místo stavby	p.č. 5036, 3129/3 kat. území: Kroměříž [674834]
stavebník	 Město Kroměříž Velké náměstí 115/1 767 01 Kroměříž	generální architekt	 ŘEZANINA & BARTOŇ, s.r.o. Jeníkovice 111 503 46 Jeníkovice
autorizace		projektant části	
ŘEZANINA & BARTOŇ, s.r.o. Jeníkovice 111 503 46 Jeníkovice Ing. Jiří Bartoň ČKAIT 0602517 autorizovaný inženýr pro pozemní stavby			
část		KNIHA MÍSTNOSTÍ - BUDOVA C	
výkres		C.1.07/C.1.08 - BEZBARIÉROVÉ WC	
datum zhotovení	měřítko	SO/IO	paré
08/2023	1:25		
datum revize	číslo revize	číslo výkresu	
-	-	INT.4.2.10	

DÍLO JE CHRÁNĚNO AUTORSKÝM ZÁKONEM. JAKÉKOLIV ROZMNOŽOVÁNÍ ČI VYTVÁŘENÍ KOPIE BEZ VĚDOMÍ AUTORA JE ZAKÁZÁNO

DÍLO JE CHRÁNĚNO AUTORSKÝM ZÁKONEM. JAKÉKOLIV ROZMNOŽOVÁNÍ ČI VYTVÁŘENÍ KOPÍÍ BEZ VĚDOMÍ AUTORA JE ZAKÁZÁNO