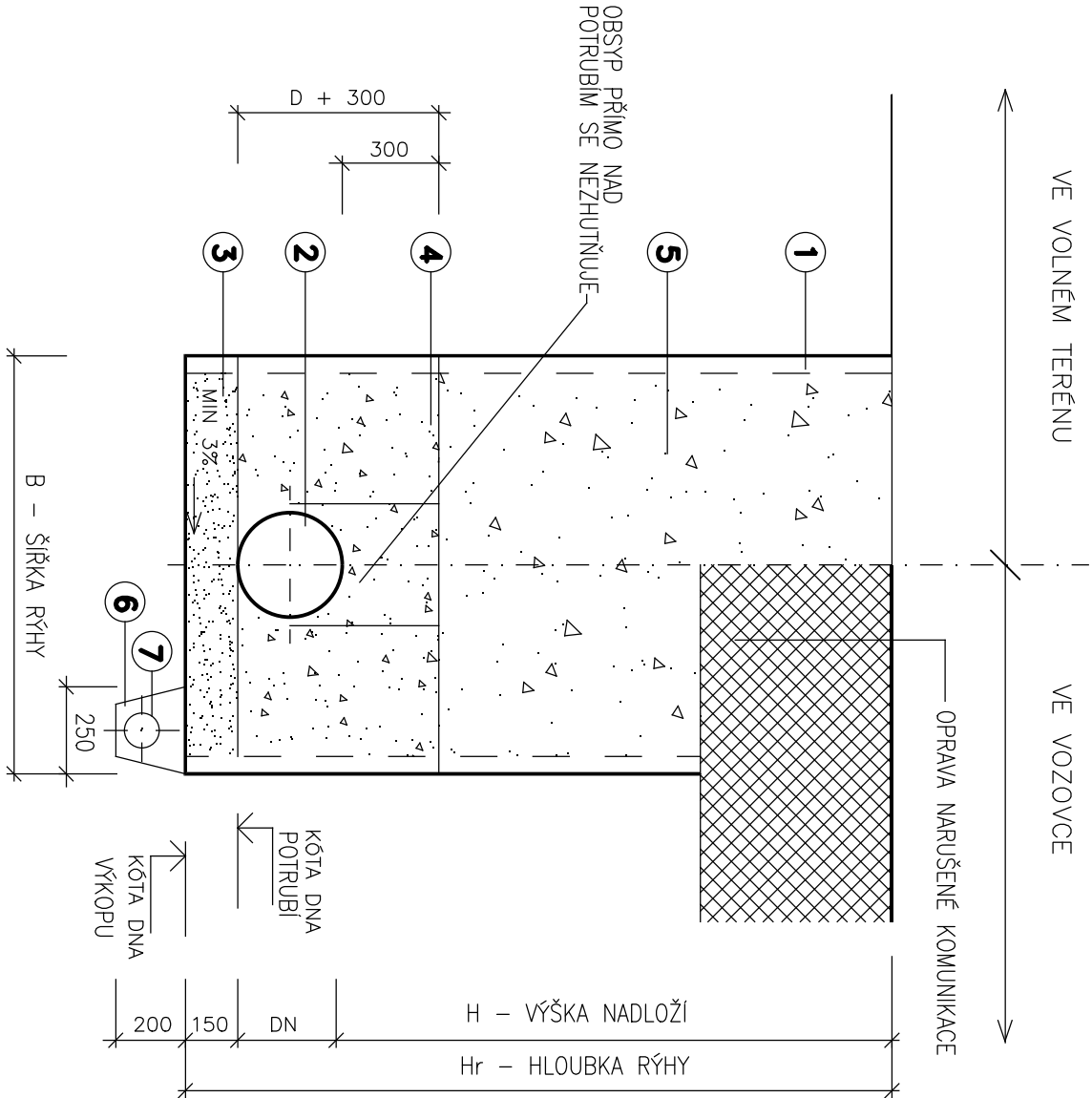


KANALIZAČNÍ POTRUBÍ – PVC, PP



LEGENDA :

1.	SVISLÁ STĚNA RÝHY S PAŽENÍM
2.	POTRUBÍ Z PVC
3.	LŮŽKO Z PÍSKU, PÍSCÍTĚ NEBO HLINITOPÍSCÍTĚ ZEMINY, MAX. ZRNO 20mm
4.	OBSYP POTRUBÍ Z HUTNĚNÉHO PÍSKU PO VRSTVÁCH 200mm, MAX.ZRNO 20mm
5.	ZÁSYP RÝHY VÝKOPOVÝM MATERIÁLEM SE ZHUŇNĚNÍM PO VRSTVÁCH 200mm
6.	ŠTĚRK (ŠTĚRKOPÍSEK) MAX. ZRNO 63mm
7.	DRENAŽNÍ TRUBKA DN 100 (PO SKONČENÍ VÝSTAVBY SE FUNKCE ZRUŠÍ)

TABULKA ROZMĚRŮ

SVĚTLOST DN (mm)	ŠÍŘKA RÝHY B (mm)
150	1 000
200	1 000
250	1 000
300	1 100
400	1 200
500	1 300

POZNÁMKA :

POKUD SE VÝKOP NEPAŽÍ, ŠÍŘKA RÝHY SE ZMENŠÍ O 100 mm.  
MÍRA ZHUŇNĚNÍ DLE ISO 90% PROCTOROVY ZKOUŠKY DLE RELAT. ULEHLOSTI  
MÁ BÝT MÍRA ZHUŇNĚNÍ 0,67 < ID < 0,90

NAVRHOVAL		VYPRACOVAL		<div><div>Zdeněk Vladyka</div><div>Na Honech I, 5540, 760 05 – Zlín</div><div>IČO – 76532232</div></div>		
ING. JAROSLAV MAJLÍČEK		ING. JAROSLAV MAJLÍČEK				
Majlíček		Majlíček				
INVESTOR Město Kroměříž, Velké náměstí 115, 767 01 Kroměříž						
STAVBA CHODNÍK PRO PĚŠÍ KOTOJEDY – KROMĚŘÍŽ				FORMAT: 2 A4	ÚČEL: DUSP+DPS	
OBJEKT SO 301 – KANALIZACE DEŠŤOVÁ				DATUM: 05/2024	ZAK.ČÍSLO: ZV 05–2024	
OBSAH				PROFESE:		
ULOŽENÍ POTRUBÍ				MĚŘ.: –	Č. V.: 05	Č. REVIZE: