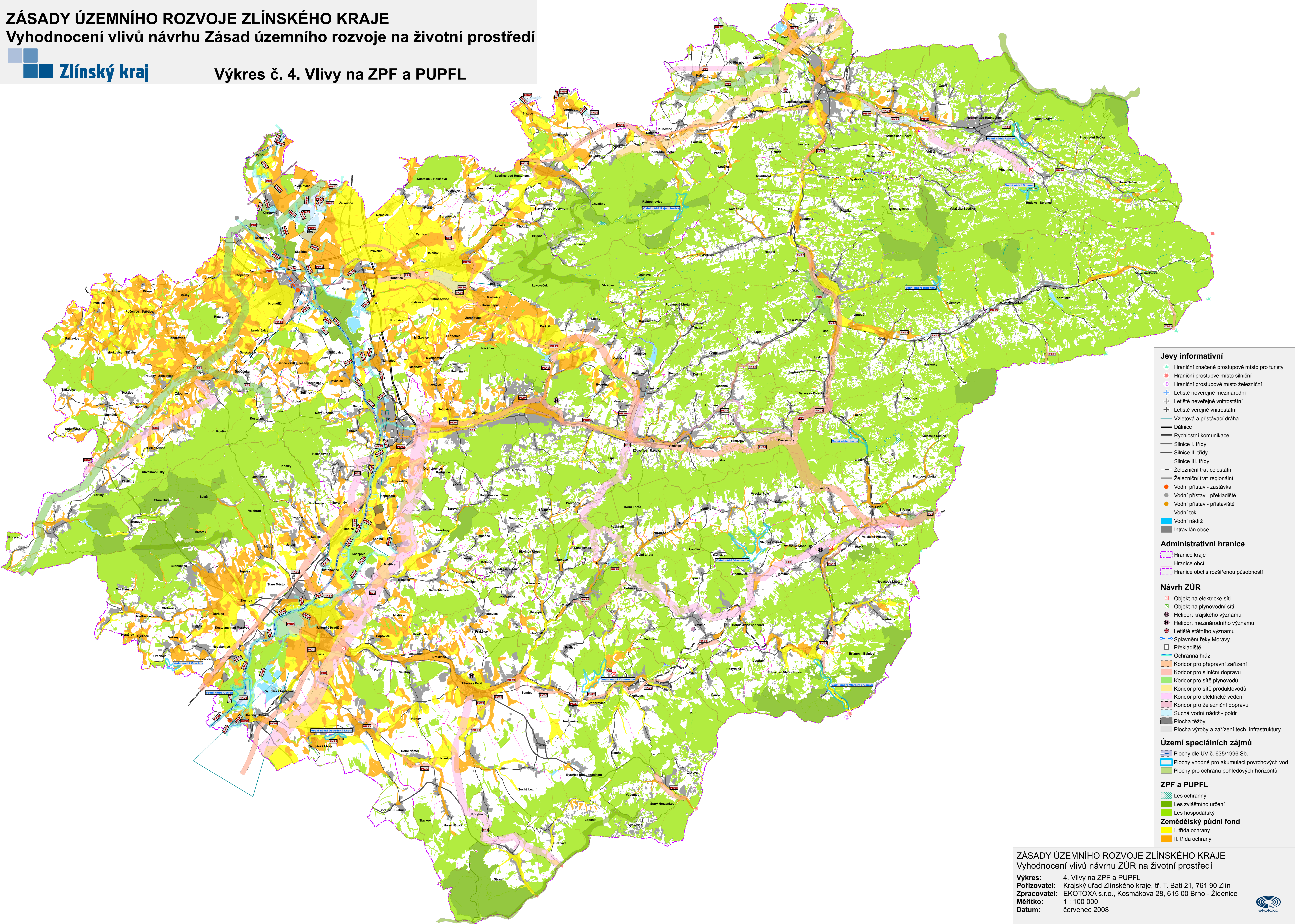


# ZÁSADY ÚZEMNÍHO ROZVOJE ZLÍNSKÉHO KRAJE

## Vyhodnocení vlivů návrhu Zásad územního rozvoje na životní prostředí



Výkres č. 4. Vlivy na ZPF a PUPFL



- Jevy informativní**
  - Hraniční značené prostupové místo pro turisty
  - Hraniční prostupové místo silniční
  - Hraniční prostupové místo železniční
  - Letiště neveřejné mezinárodní
  - Letiště neveřejné vnitrostátní
  - Letiště veřejné vnitrostátní
  - Vzletová a přistávací dráha
  - Dálnice
  - Rychlostní komunikace
  - Silnice I. třídy
  - Silnice II. třídy
  - Silnice III. třídy
  - Železniční trať celostátní
  - Železniční trať regionální
  - Vodní přístav - zastávka
  - Vodní přístav - překladiště
  - Vodní přístav - přístaviště
  - Vodní tok
  - Vodní nádrž
  - Intravilán obce
- Administrativní hranice**
  - Hranice kraje
  - Hranice obcí
  - Hranice obcí s rozšířenou působností
- Návrh ZÚR**
  - Objekt na elektrické síti
  - Objekt na plynovodní síti
  - Heliport krajského významu
  - Heliport mezinárodního významu
  - Letiště státního významu
  - Splavnění řeky Moravy
  - Překladiště
  - Ochranná hráz
  - Koridor pro přepravní zařízení
  - Koridor pro silniční dopravu
  - Koridor pro síť plynovodů
  - Koridor pro síť produktovodů
  - Koridor pro elektrické vedení
  - Koridor pro železniční dopravu
  - Suchá vodní nádrž - poldr
  - Plocha těžby
  - Plocha výroby a zařízení tech. infrastruktury
- Území speciálních zájmů**
  - Plochy dle UV č. 635/1996 Sb.
  - Plochy vhodné pro akumulaci povrchových vod
  - Plochy pro ochranu pohledových horizontů
- ZPF a PUPFL**
  - Les ochranný
  - Les zvláštního určení
  - Les hospodářský
- Zemědělský půdní fond**
  - I. třída ochrany
  - II. třída ochrany