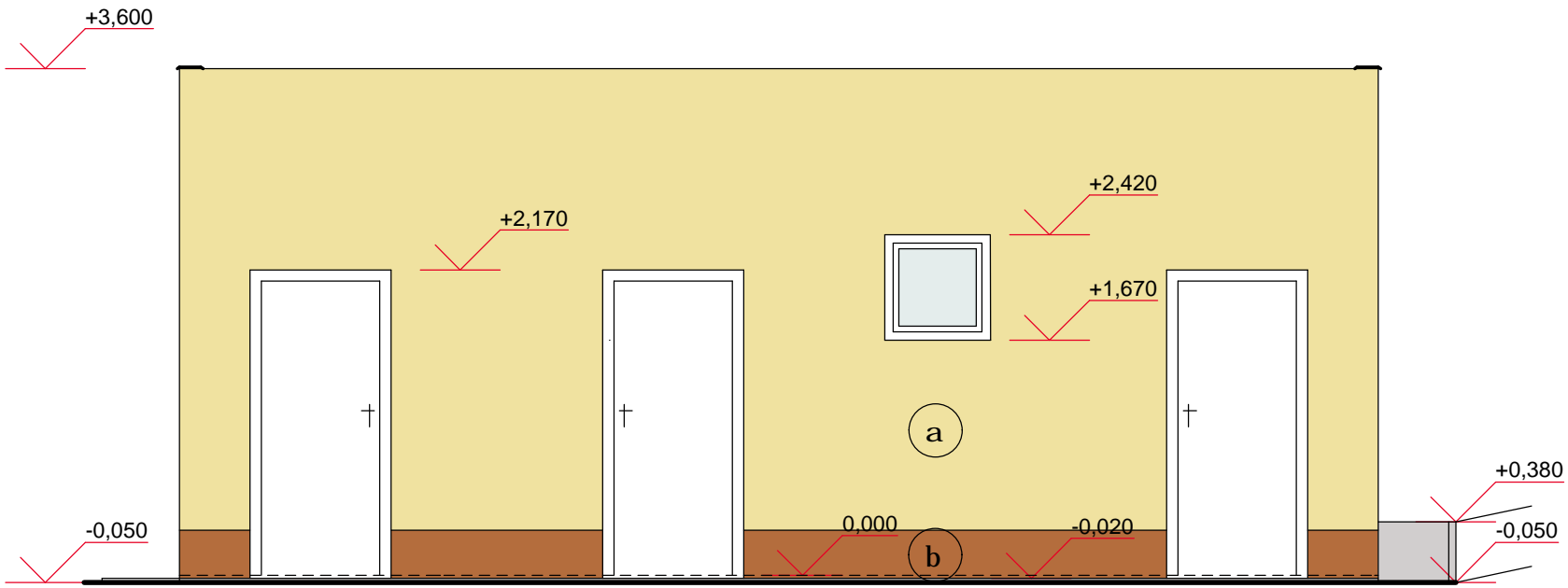
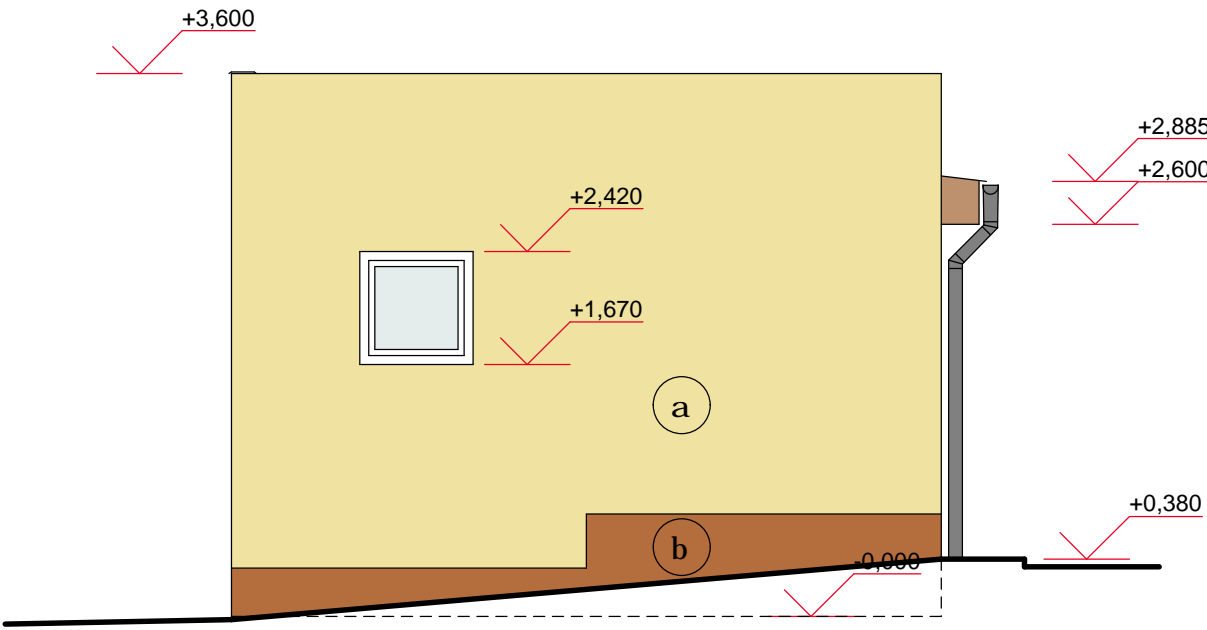


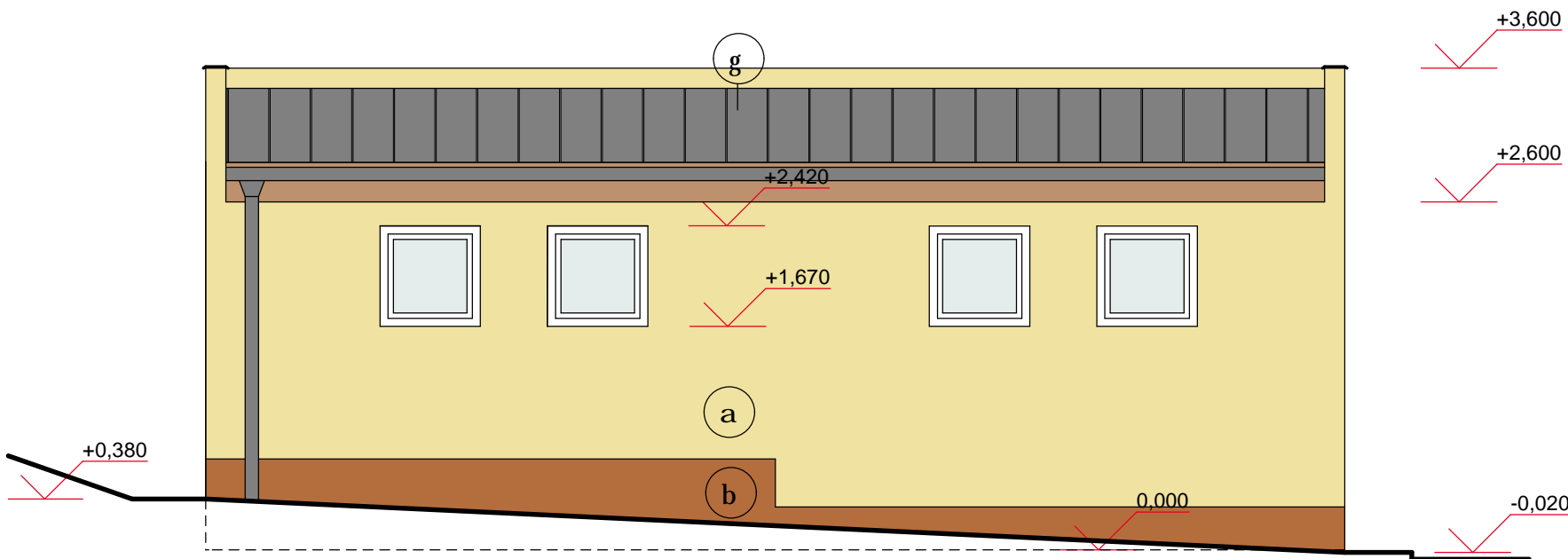
POHLED ZÁPADNÍ



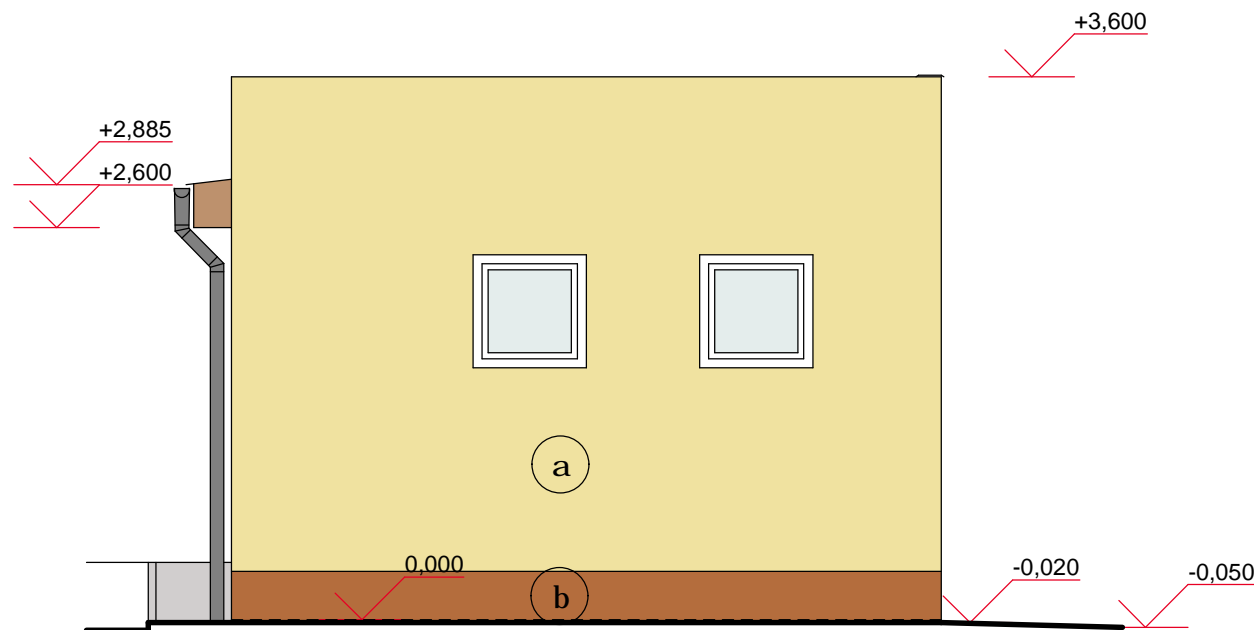
POHLED JIŽNÍ



POHLED VÝCHODNÍ



POHLED SEVERNÍ



LEGENDA

- a** STRUKTURÁLNÍ OMÍTKA BARVENÁ VE HMOTĚ - BARVA BÉŽOVÁ
- b** SOKL - DEKORATIVNÍ MOZAIKOVÁ OMÍTKA - BARVA HNĚDÁ
- g** STŘEŠNÍ KRYTINA - FALCOVANÝ PLECH - BARVA ŠEDÁ

OKNA PLASTOVÁ ZASKLENÁ IZOLAČNÍM DVOJSKLEM, BARVA - BÍLÁ
DVEŘE VENKOVNÍ PLASTOVÁ PLNÁ, BARVA - BÍLÁ
KLEMPÍŘSKÉ VÝROBKY Z POPLASTOVANÉHO PLECHU

+ 0,000 = 244,45m n.m.B.p.v.

ZODP. PROJEKT.	VYPRACOVAL	KRESLIL	KONTROLOVAL	<div><div>TRIGON - projekt spol. s r.o. projektová a inženýrská činnost Kolářova 1007/45, 767 01 Kroměříž IČO 60753714 tel. 573 331 535</div></div>	
ING. M.KOČAŘ	ING. J. PARÁKOVÁ				
				FORMÁT	3 A4
KRAJ: ZLÍNSKÝ		MÚ: KROMĚŘÍŽ		DATUM	03/17
INVESTOR: MĚSTO KROMĚŘÍŽ, VELKÉ NÁM. 115, KROMĚŘÍŽ				ÚČEL	DDSP
<div>SOCIÁLNÍ ZAŘÍZENÍ ŽLÍBEK - TĚŠNOVICE</div> <div>Těšnovice, p.č. 107/1 k.ú. Těšnovice</div> <div>SO - 01.1 Stavební část</div>				Č. ZAKÁZKY	08-17
				Č. KOPIE	
				ARCH. ČÍSLO	
Pohledy				MÉRITKO	Č. VÝKRESU
				1 : 50	01.1-06