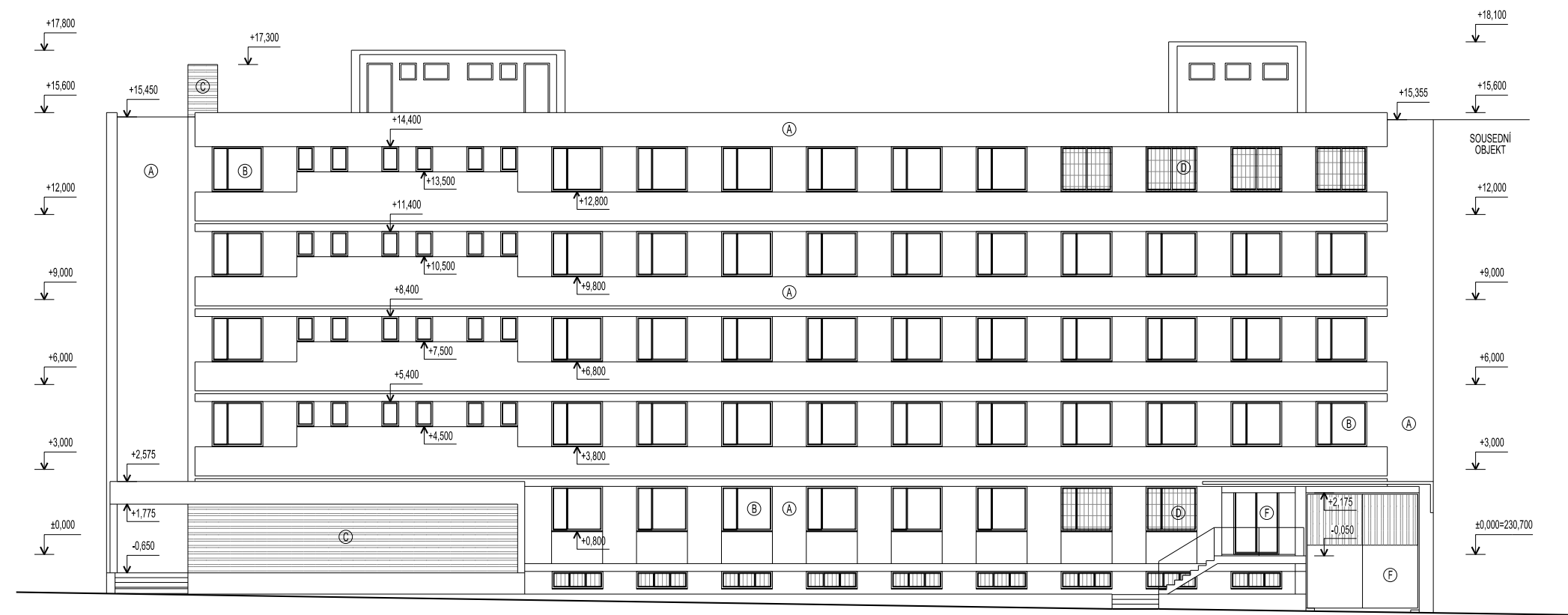
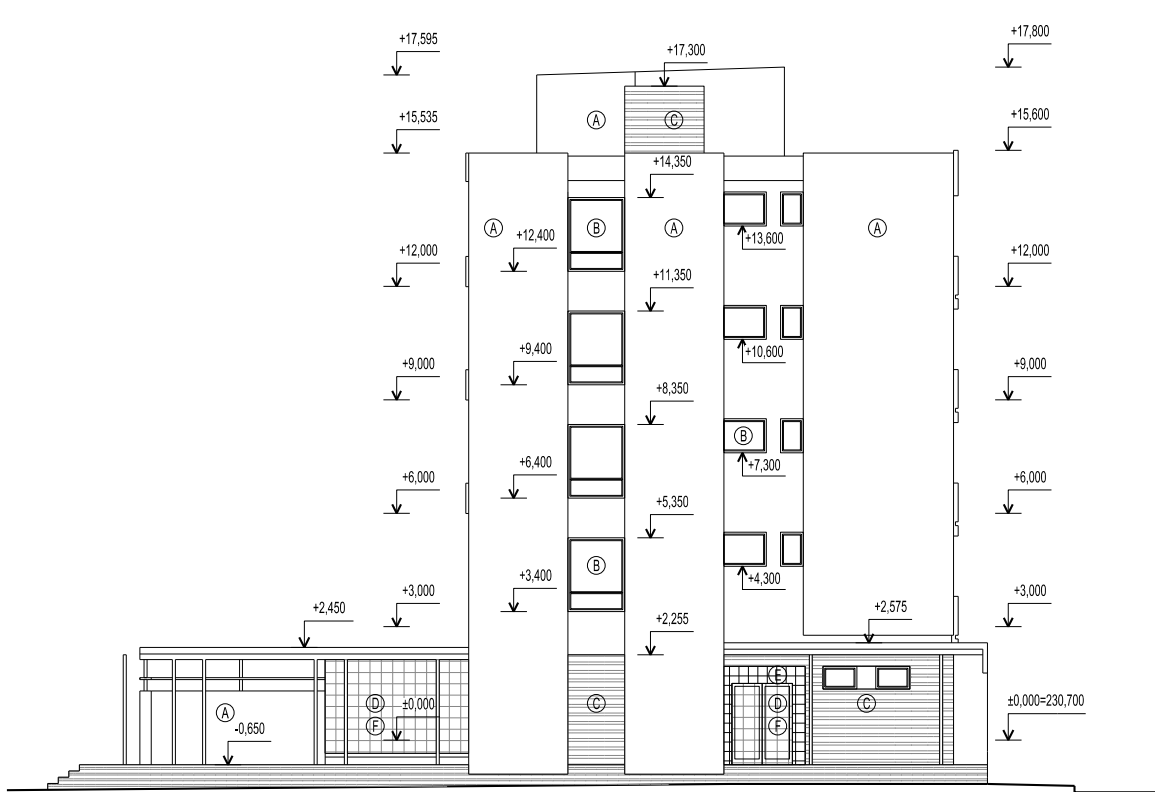


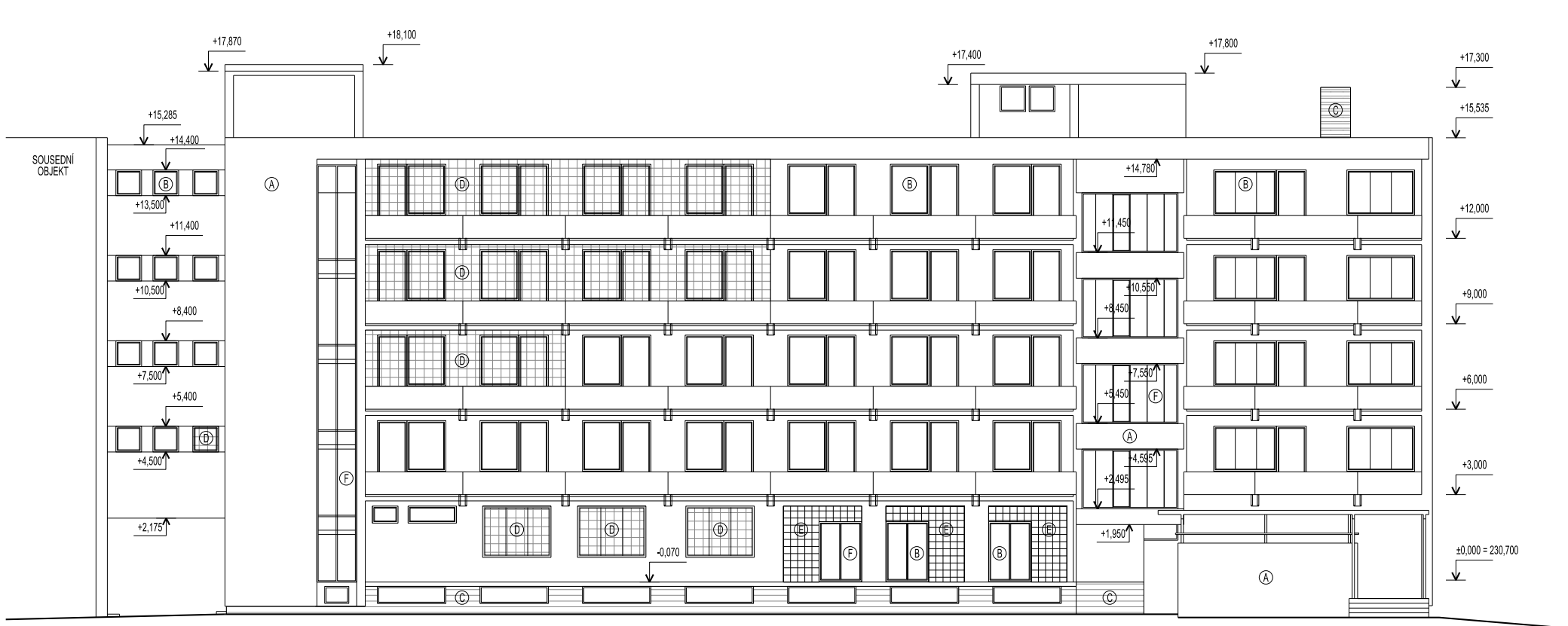
SEVEROZÁPADNÍ POHLED



SEVEROVÝCHODNÍ POHLED



JIHOVÝCHODNÍ POHLED



LEGENDA HMOT:

- A BRIZOLITOVÁ OMÍTKA
- B DŘEVĚNÁ VÝPLŇ OTVORŮ
- C CIHELNÝ OBKLAD
- D KOVOVÁ MŘÍŽ
- E SKLENĚNÉ TVÁRNICE
- F KOVOVÁ VÝPLŇ OTVORŮ

±0,000 = 230,70 m n.m. Bpv

Copyright ©knesl kynčl architekti s.r.o.

Všechna práva jsou vyhrazena, zejména právo na kopírování, distribuci a předklad. Žádná část nesmí být jakoukoliv formou (tiskem, jako fotokopie, elektronickými či jinými metodami) reprodukována a rozšiřována bez písemného souhlasu autora – knesl kynčl architekti s.r.o., s výjimkou licence k využití díla udělené zadavateli díla při zachování ostatních autorských práv.

ZPRACOVATEL:		Zodpovědný projektant části:		knesl kynčl architekti s.r.o. Šumavská 416/15, 602 00 Bm tel./fax: +420 541 592 134 www.knesl-kyncl.com
knesl kynčl architekti s.r.o. Šumavská 416/15, 602 00 Bm tel./fax: +420 541 592 134		ING. ARCH. J. KYNČL		
		Vpracovat:		
		D. SOMBERG		
Investor: Město Kroměříž, Velké náměstí 115/1, 767 01 Kroměříž				Datum: 04 / 2017
Název akce: DŮM HAVLÍČKOVA č. 505/1 p.č. st. 628/6, st. 628/10 v k.ú. Kroměříž				Číslo zakázky: 00598_02
Část: ZAMĚŘENÍ STÁVAJÍCÍHO STAVU				Měřítko: 1:200
Název výkresu: POHLEDY				Číslo výkresu: 1.11