

Studie provozu chráněné dílny a nízkoprahového centra v části budovy 02, Žižkovská kasárna Kroměříž

07/2017



autor:

ellement architects s.r.o.

Ing. arch. Jitka Ressoová

Ing. arch. Hana Maršíková

MgA. Jan Pavézka

spolupráce:

Ing. arch. Jakub Bachman

OBSAH

PRŮVODNÍ ZPRÁVA

PŮDORYS 1.NP

SOCIÁLNĚTERAPEUTICKÁ DÍLNA

NÍZKOPRAHOVÉ ZAŘÍZENÍ PRO DĚTI A MLÁDEŽ

ŘEZY

POHLED JIHOVÝCHODNÍ



Nad Ovčírnou II 1295, 760 01 Zlín

office@ellement.cz

www.ellement.cz

Studie provozu chráněné dílny a nízkoprahového centra v části budovy 02, Žižkovská kasárna Kroměříž

A / Průvodní zpráva

Zadáním studie bylo prověřit prostorové a dispoziční řešení dvou provozů – chráněné dílny a nízkoprahového centra. Na tyto provozy bude vypsán dotační titul, jeho získání by mohly být počátečním impulzem pro oživení, chátrajícího objektu. Aby mohly být tyto provozy v přízemí umístěny, bude nutné investovat do stavebních úprav střechy (v některém místě zatéká do konstrukce), rozsah stavebních úprav určí mykologický a statický posudek. Nutná bude i investice do přípojek. Objekt byl původně vytápěn na tuhá paliva, uvažováno je o vytápění plynem. Bude se tedy realizovat přípojka plynu, přípojky vody a kanalizace budou kapacitně posouzeny a dle stavu se určí řešení. V přízemí objektu budou provedeny rozvody instalací pro horní patra objektu.

Při návrhu umístění těchto objektů se vycházelo ze zpracované Koncepční studie Žižkovských kasáren v Kroměříži a koncepce provozů byla dle této studie dodržena.

Provoz chráněné dílny a nízkoprahového centra jsou umístěny v přízemí objektu a jejich poloha zohledňuje specifické fungování těchto zařízení.

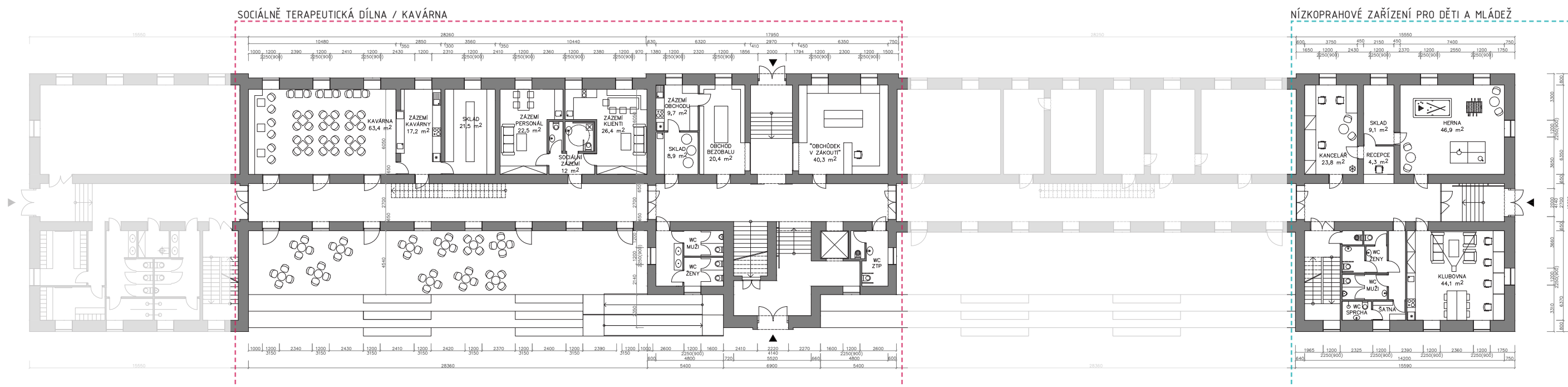
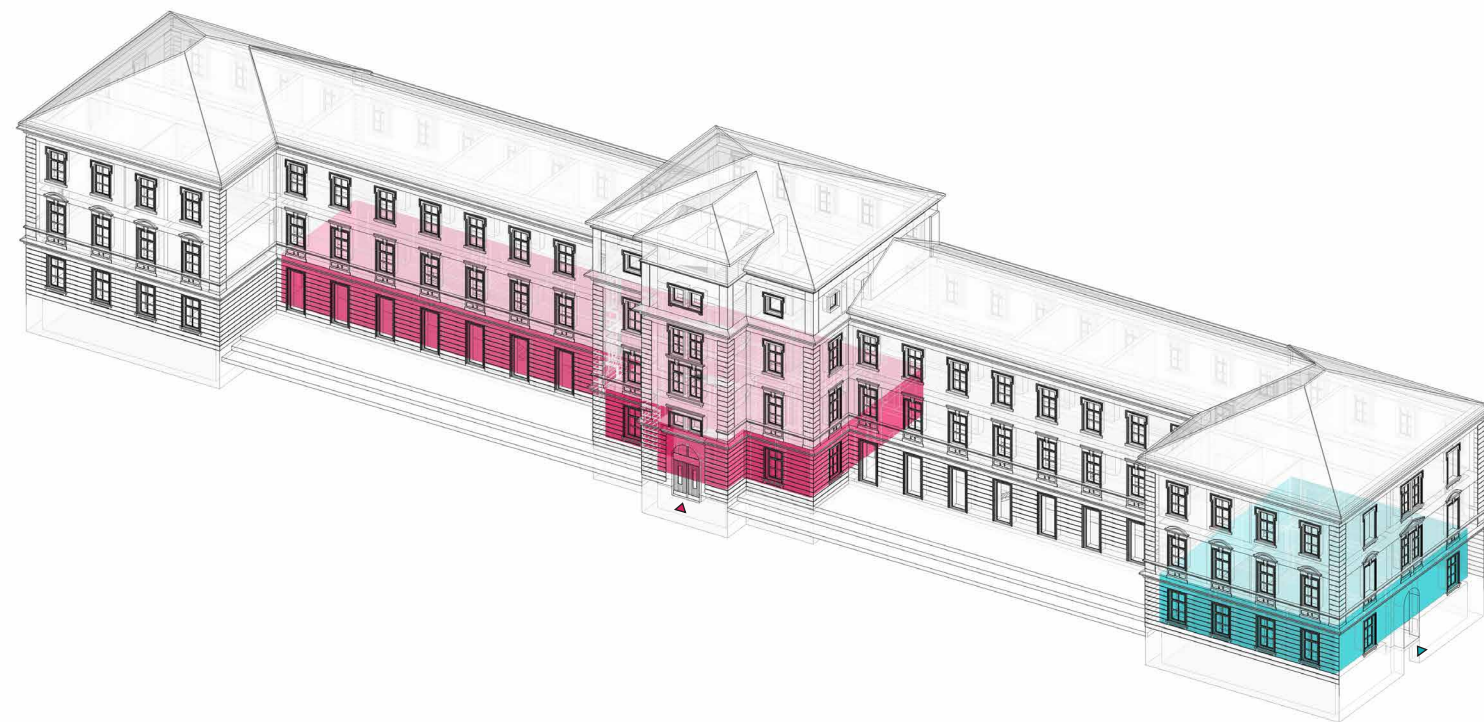
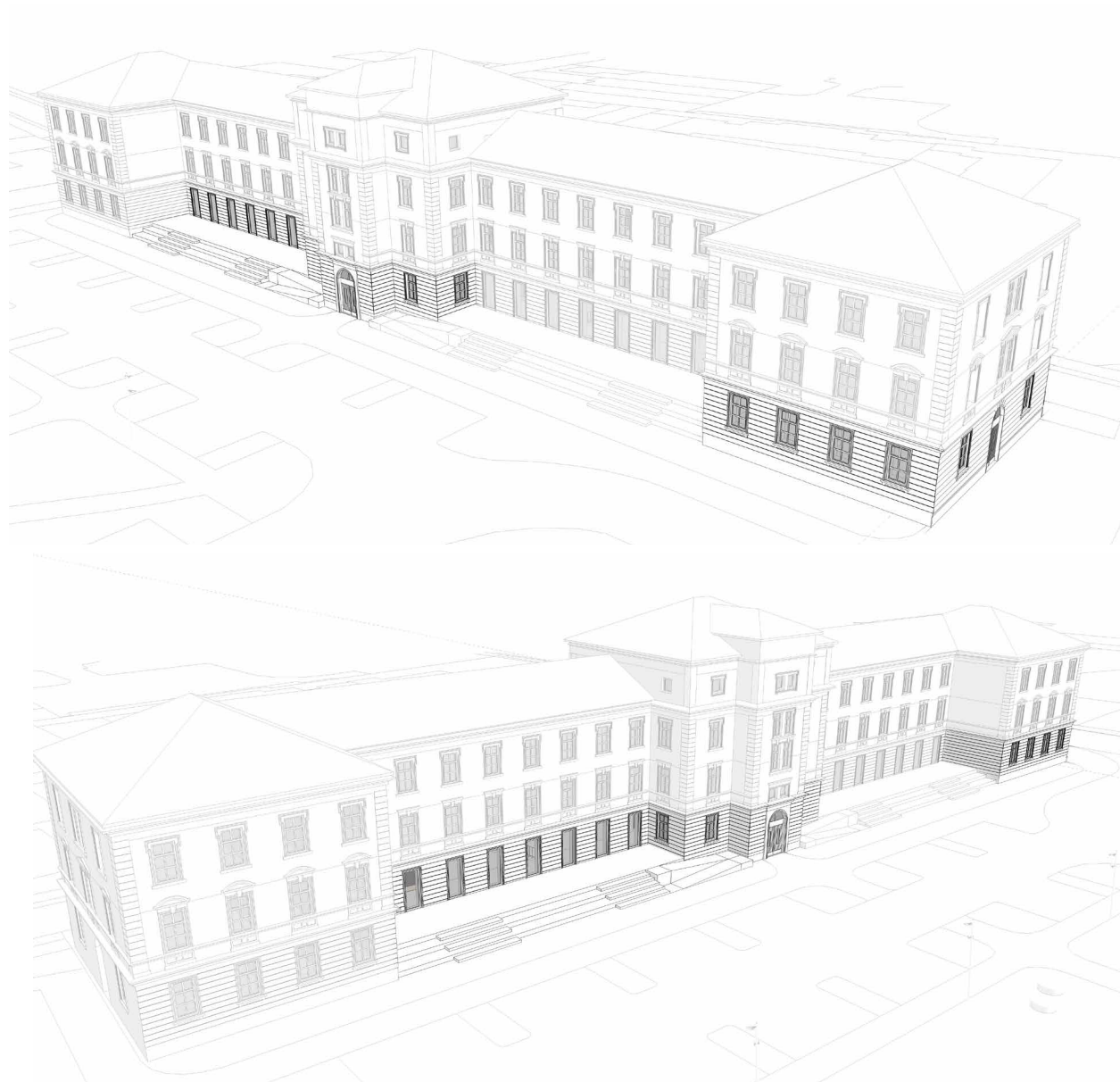
Nízkoprahové centrum má být chráněno z důvodu bezpečnosti klientů. Jeho umístění v rámci budovy tento požadavek zohledňuje, nachází se v samostatné severo-východní části, ve vystupujícím rizalitu objektu. Je zde samostatný vstup, tedy vzniká možnost oddělení od ostatních provozů a zajištění tak určité intimity. V přízemí jsou umístěny dvě klubovny pro klienty, kancelář pracovníků nízkoprahového centra včetně hygienického zázemí a zázemí pro klienty. V jedné z kluboven je umístěna kuchyňka pro klienty. Prostor vnitřní chodby bude využit jako pobytový, je zde umístěna recepce. V budoucnu se počítá s rozšířením nízkoprahového centra i do patra objektu tak, aby vznikl prostor odpovídající potřebám centra. V přízemí je využití prostoru určitým kompromisem.

Sociálně terapeutická dílna (chráněná dílna) bude zajišťována formou provozu Kavárny Hanáček a provozem obchodu s drobnými výrobky ze sociálně terapeutických dílen. Tuto náplň bude ještě doplňovat bezobalový obchod. Tyto provozy jsou umístěny ve střední a západní části objektu. Přístupné budou hlavním vstupem z Hanáckého náměstí, dále rampou přes pobytové schody, před fasádou objektu. Kavárna je situována vedle „sálu“ nacházejícím se v západním křídle tak, aby byla se sálem v přímé vazbě. Obchůdky jsou umístěny ve střední části u hlavního vstupu. Na ně pak navazuje zázemí klientů, pracovníků a zázemí kavárny. Hygienické zázemí pro hosty je navrženo v prostoru kolem hlavního schodiště. V rámci stavebních úprav se počítá s probouráním otvoru schodiště do 2.NP a úpravou nebo výměnou oken.

Provozy byly v rámci studie konzultovány s pracovníky hygieny. Přístup pro imobilní je v rámci nízkoprahového centra řešen plošinou (vyrovnávající úrovně terénu s výškou přízemí), v rámci hlavního vstupu je v budoucnu počítán výtah, v současné době je navržen bezbariérový přístup venkovní pobytovou rampou.

Ve Zlíně 4.7.2017

Ing. arch. Hana Maršíková



datum:
7/2017

měřítko:
1:300

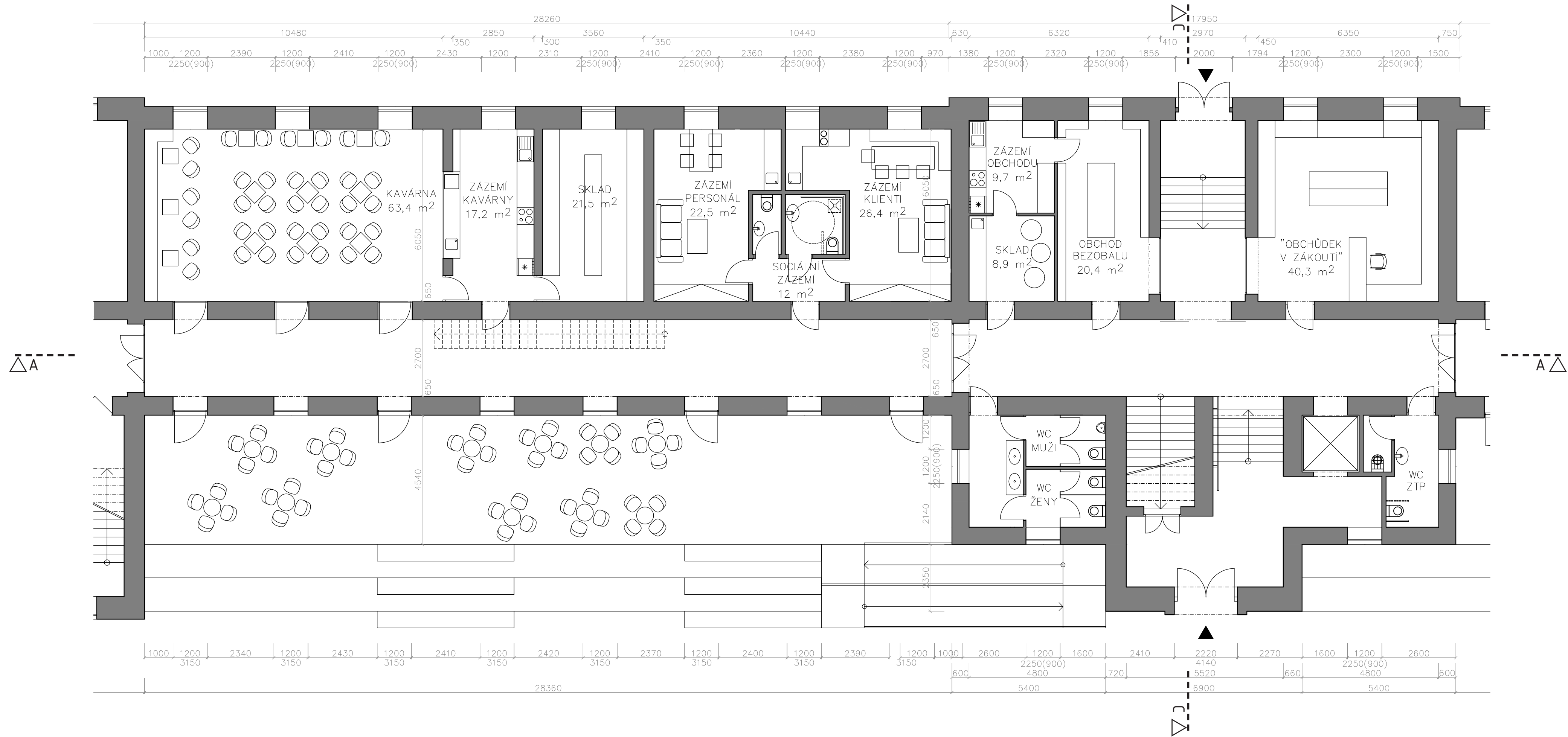
fáze:
STUDIE

akce:

Studie provozu chráněné dílny a nízkoprahového centra v části budovy 02,
Žižkovská kasárna Kroměříž

výkres:
1.NP





datum:
7/2017

měřítko:
1:100

fáze:
STUDIE

akce:

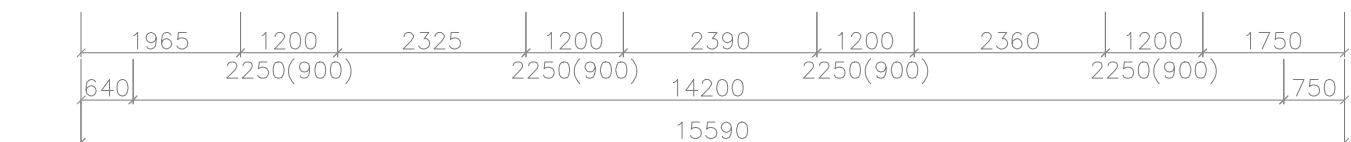
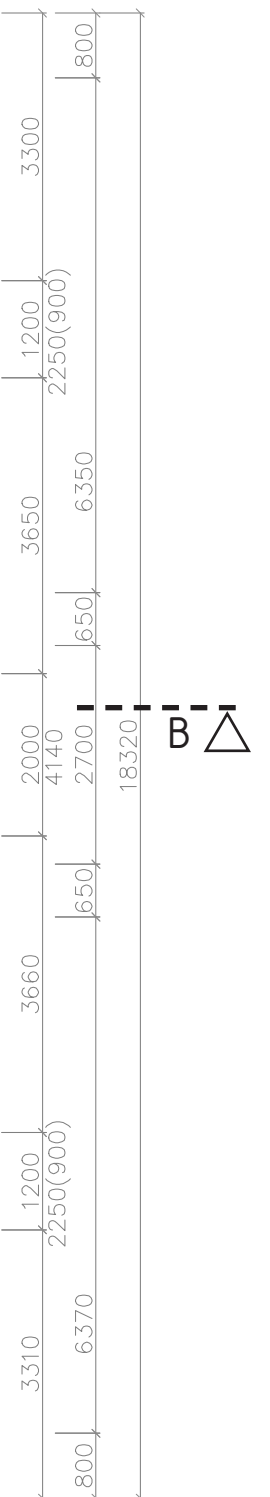
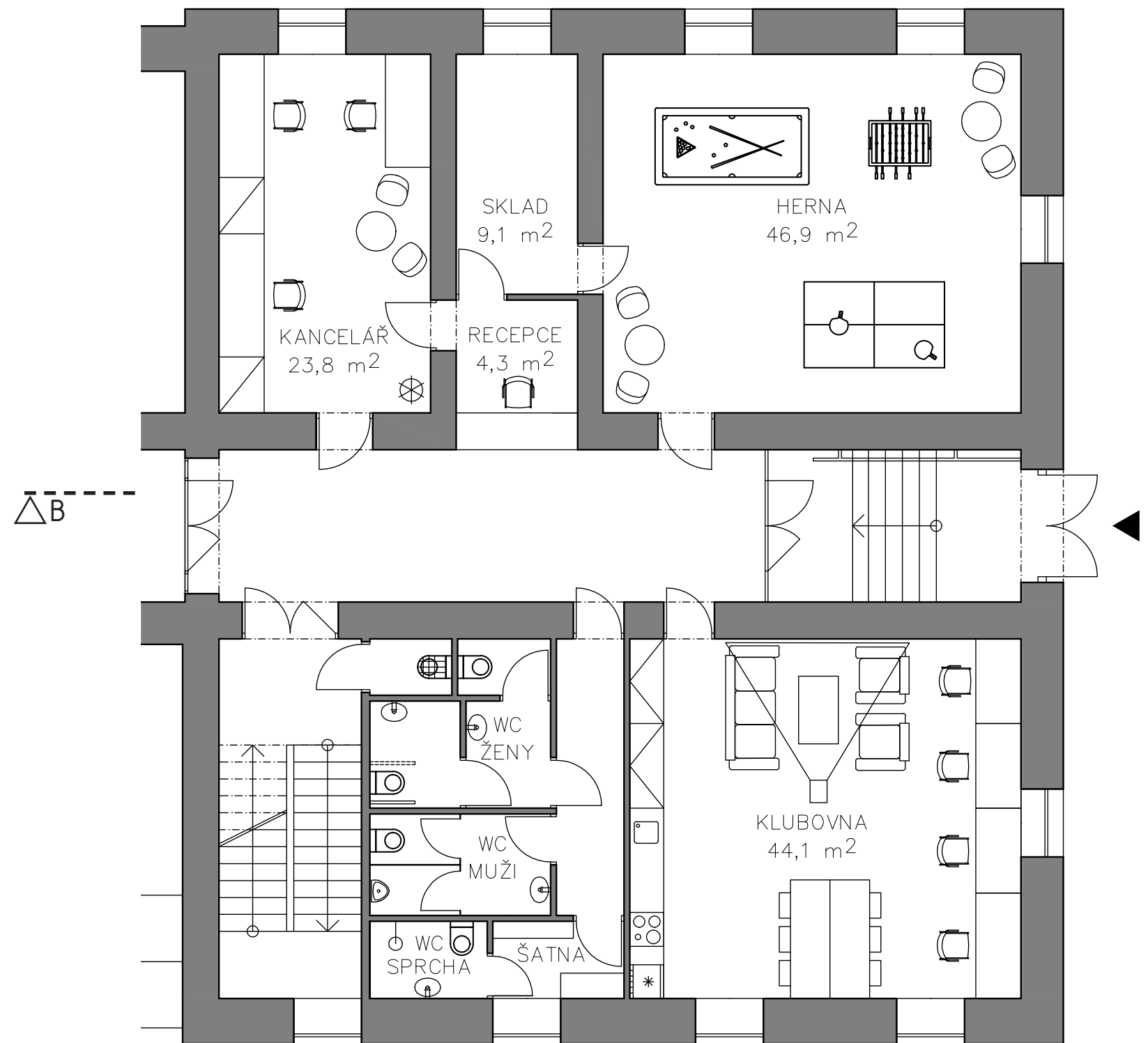
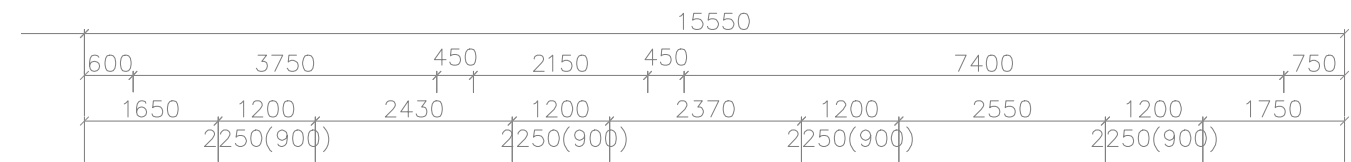
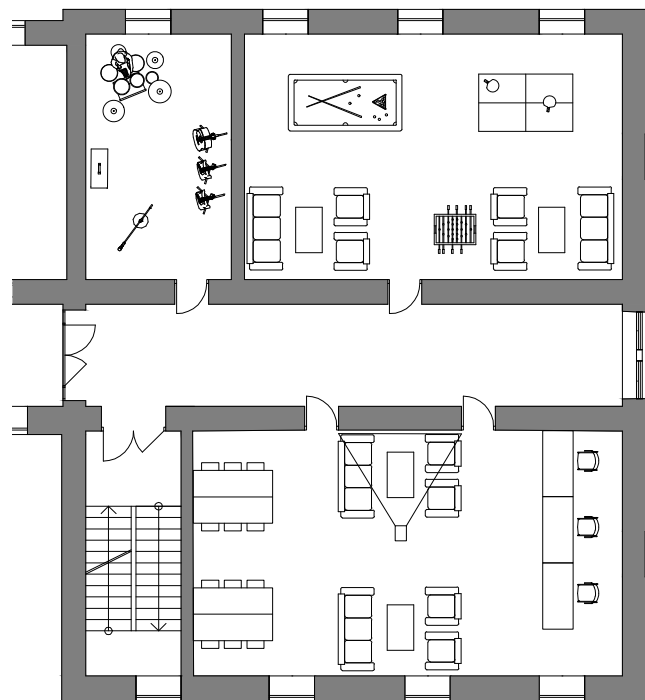
Studie provozu chráněné dílny a nízkoprahového centra v části budovy 02,
Žižkovská kasárna Kroměříž

výkres:

SOCIÁLNĚ TERAPEUTICKÁ DÍLNA



MOŽNOSTI ROZŠÍŘENÍ DO 2. NP



datum:
7/2017

měřítko:
1:100

fáze:
STUDIE

akce:

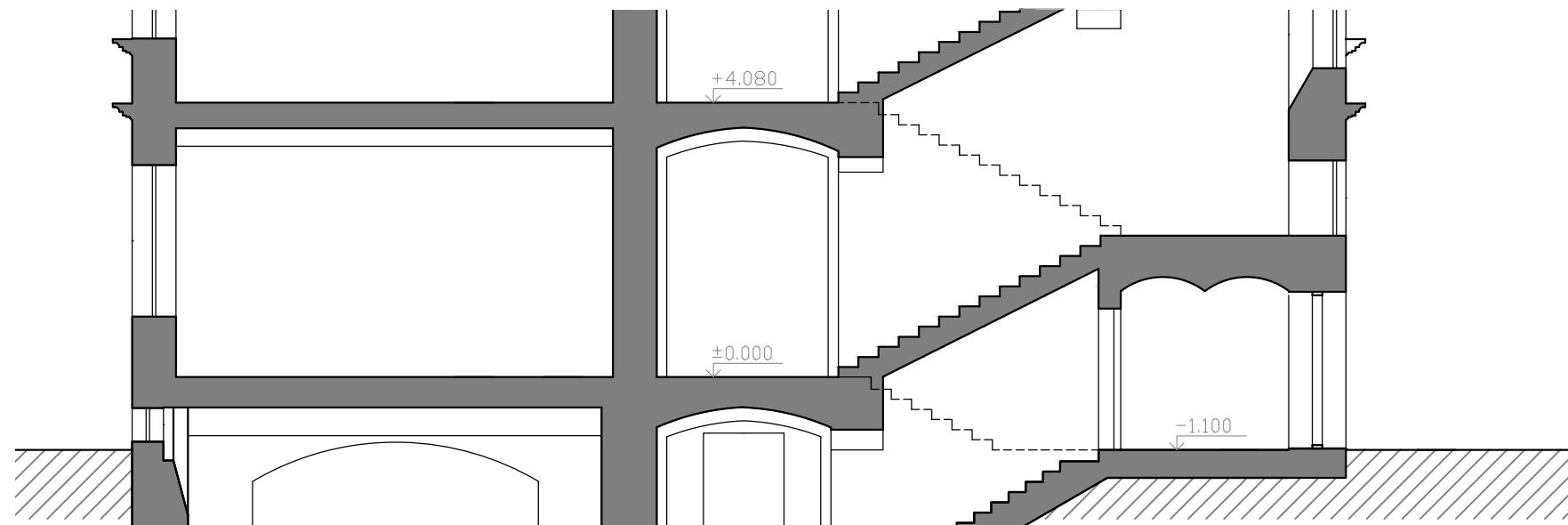
Studie provozu chráněné dílny a nízkoprahového centra v části budovy 02,
Žižkovská kasárna Kroměříž

výkres:

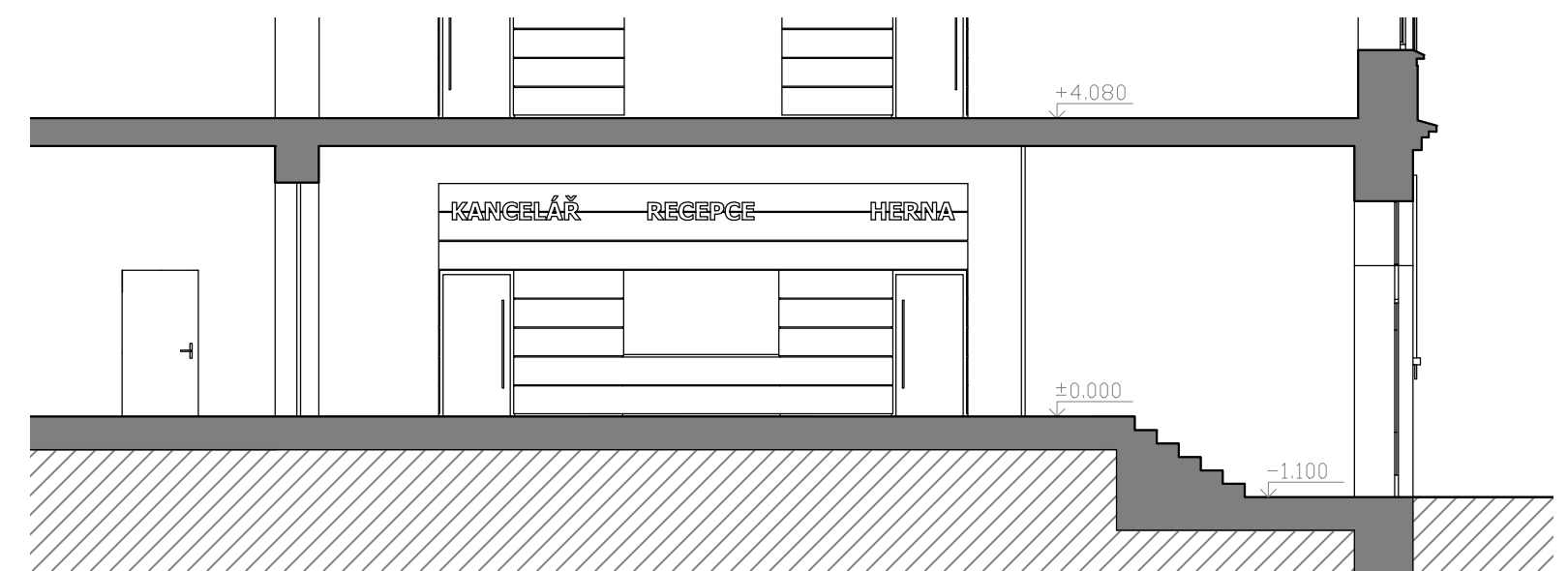
NÍZKOPRAHOVÉ ZAŘÍZENÍ PRO DĚTI A MLÁDEŽ



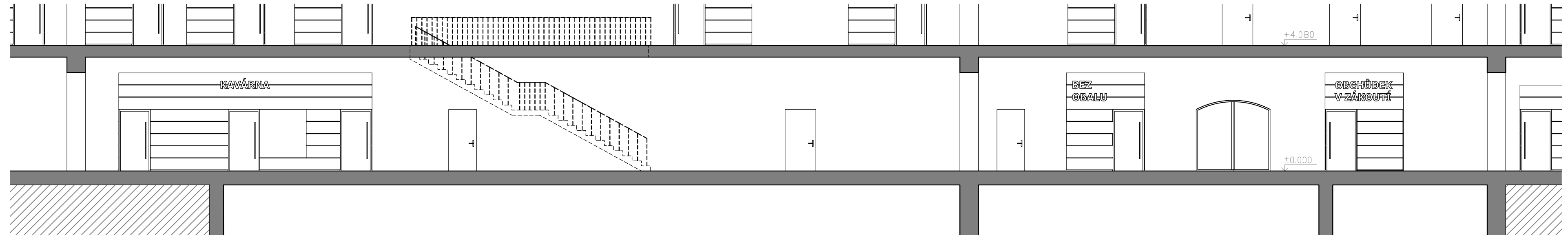
ŘEZ C-C



ŘEZ B-B



ŘEZ A-A



NÁSTUPNÍ RAMPA



POHLED JIHOVÝCHODNÍ

