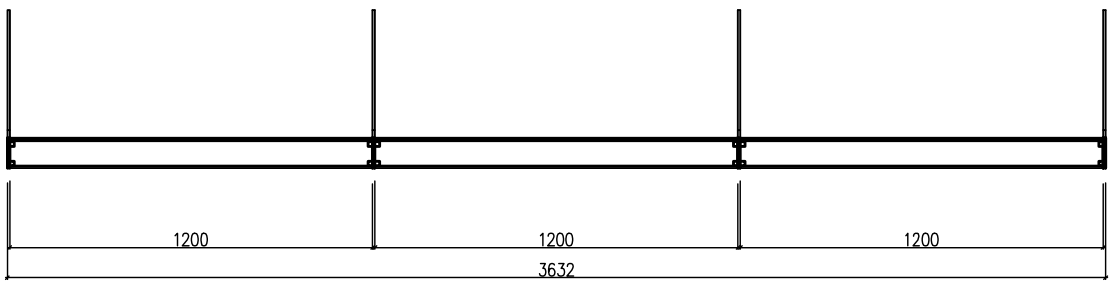
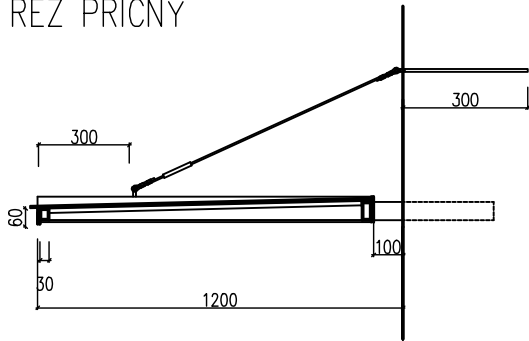


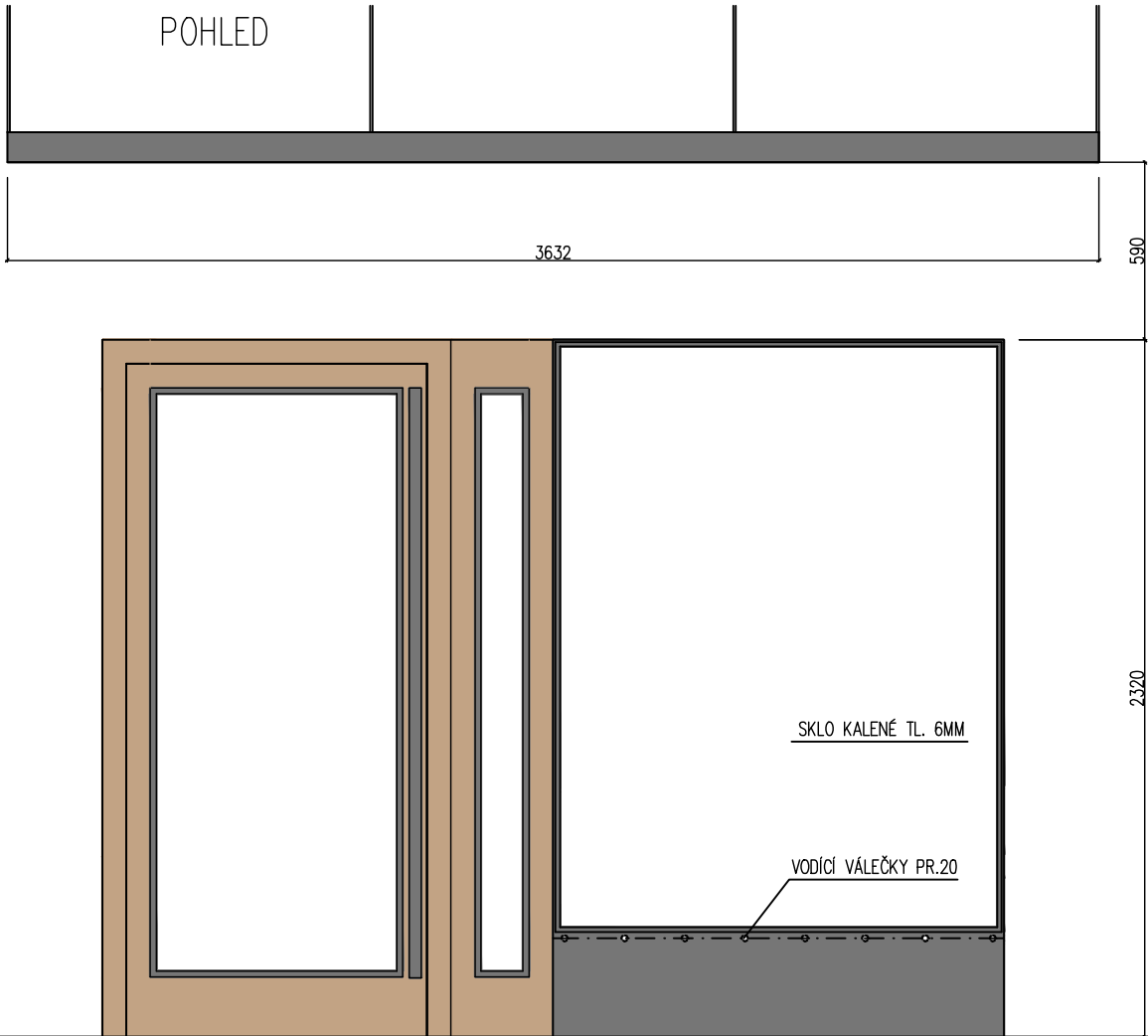
ŘEZ PODÉLNÝ



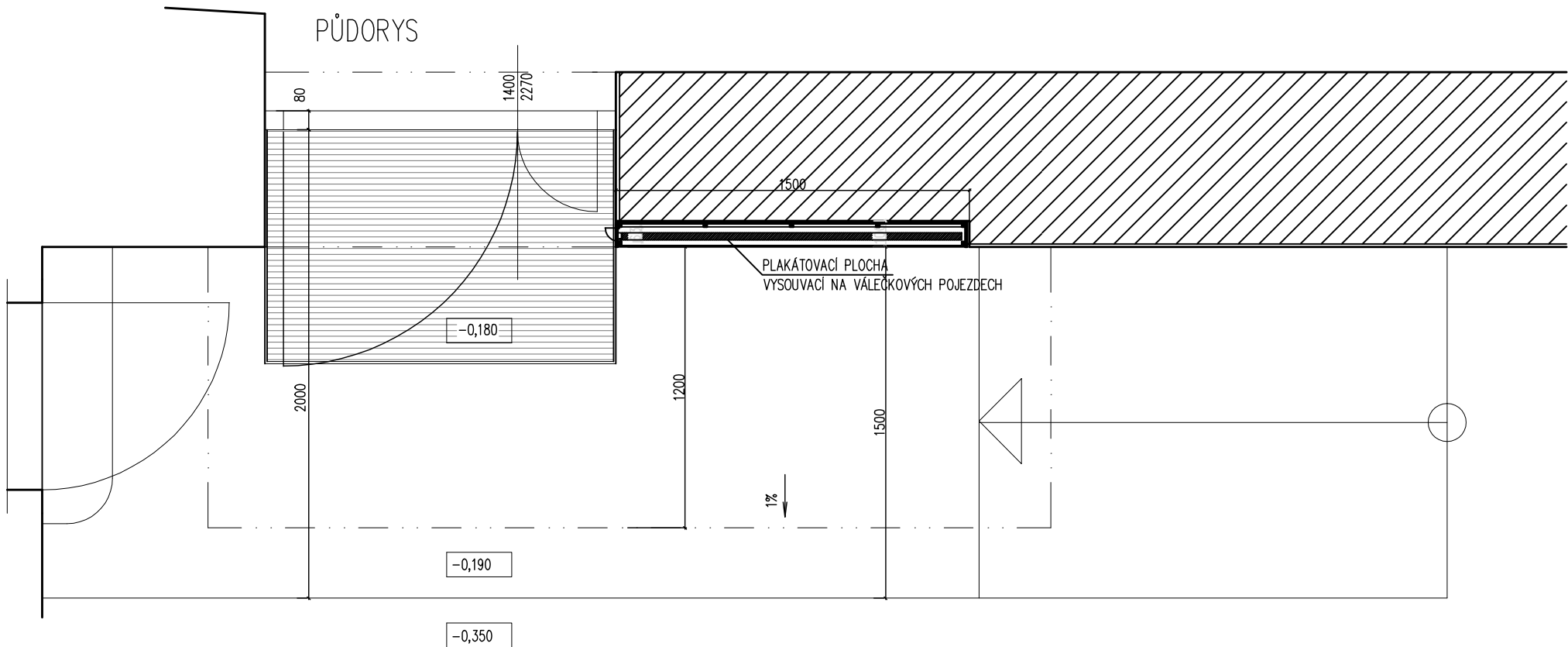
ŘEZ PŘÍČNÝ



POHLED



PŮDORYS



úroveň +0,000 je dána úrovní stávající podlahy u vstupu v přízemí

AKCE: KLUB STARÝ PIVOVAR, PRUSINOVSKÉHO 114, 767 01 KROMĚŘÍŽ – STAVEBNÍ ÚPRAVY Č.PARC.ST. 211/2, 216/1, 3082/1, K.Ú. KROMĚŘÍŽ			
ZODPOVĚDNÝ PROJEKTANT : ING.ARCH. MILOŠ KLEMENT, TIŠNOVSKÁ 145, 613 00 BRNO			
VYPRACOVAL : ING.ARCH. MILOŠ KLEMENT, TIŠNOVSKÁ 145, 613 00 BRNO			
INVESTOR : MĚSTO KROMĚŘÍŽ, VELKÉ NÁM. 115/1, 767 01 KROMĚŘÍŽ		DOKUMENTACE PRO PROVÁDĚNÍ STAVBY	
ZASTOUPENÉ MGR. JAROSLAVEM NĚMCEM – STAROSTOU MĚSTA		DATUM : ZÁŘÍ 2007	
OBSAH :	D.1.1.c ARCHITEKTONICKÉ A STAVEBNĚ TECHNICKÉ ŘEŠENÍ	Č.V. : 19a	Č.KOPIE
	MARKÝZA NAD VSTUPEM Z18 MĚŘ. 1:25		