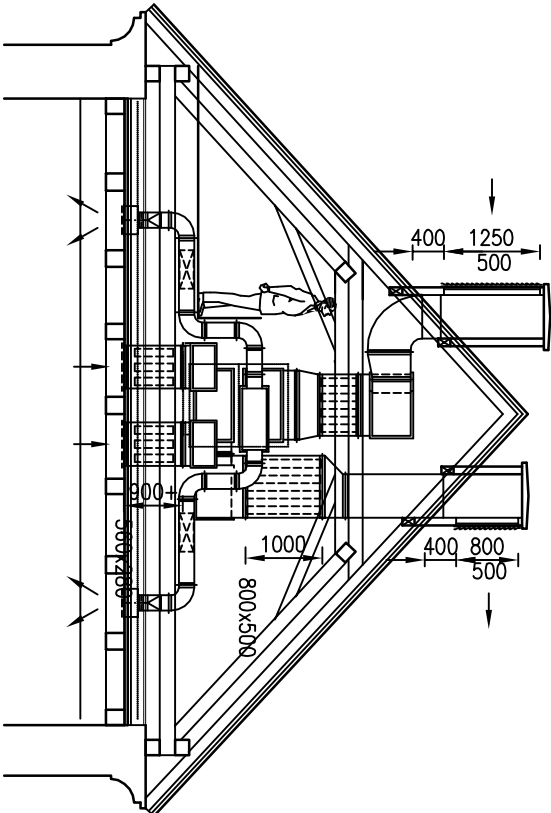
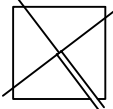


PŘÍVOD A ODVOD VZDUCHU ŘEZ



trasy v krovu požárně izolovány (mimo "strojovnu") izolace 30 min  
úroveň +0,000 je dna úrovní stávající podlahy u vstupu v přízemí



AKCE: KLUB STARÝ PIVOVAR, PRUSINOVSKÉHO 114, 767 01 KROMĚŘIŽ – STAVEBNÍ ÚPRAVY		
Č.PARC.ST. 211/2, 216/1, 3082/1, K.Ú. KROMĚŘIŽ		
VEDOUcí PROJEKTANT : ING. ARCH. MILOŠ KLEMENT, TĚŠOVSKÁ 145, 613 00 BRNO		
ING. ARCH. RŮŽENA KLEMENTOVÁ, ING. ARCH. IRENA MACHOVÁ		
VYPRACOVAL : ING. JAN PASEKA, BLAŽKOVÁ 4, 638 00 BRNO		
INVESTOR : MĚSTO KROMĚŘIŽ, VELKÉ NÁM. 115/1, 767 01 KROMĚŘIŽ		
ZASTOUPENÉ MGR. JAROSLAVEM NĚMCEM – STAROSTOU MĚSTA		
OBSAH :	D.1.4.2 VZDUCHOTECHNIKA ODVOD VZDUCHU; ŘEZY	Č.V. : 02
		Č.KOPIE