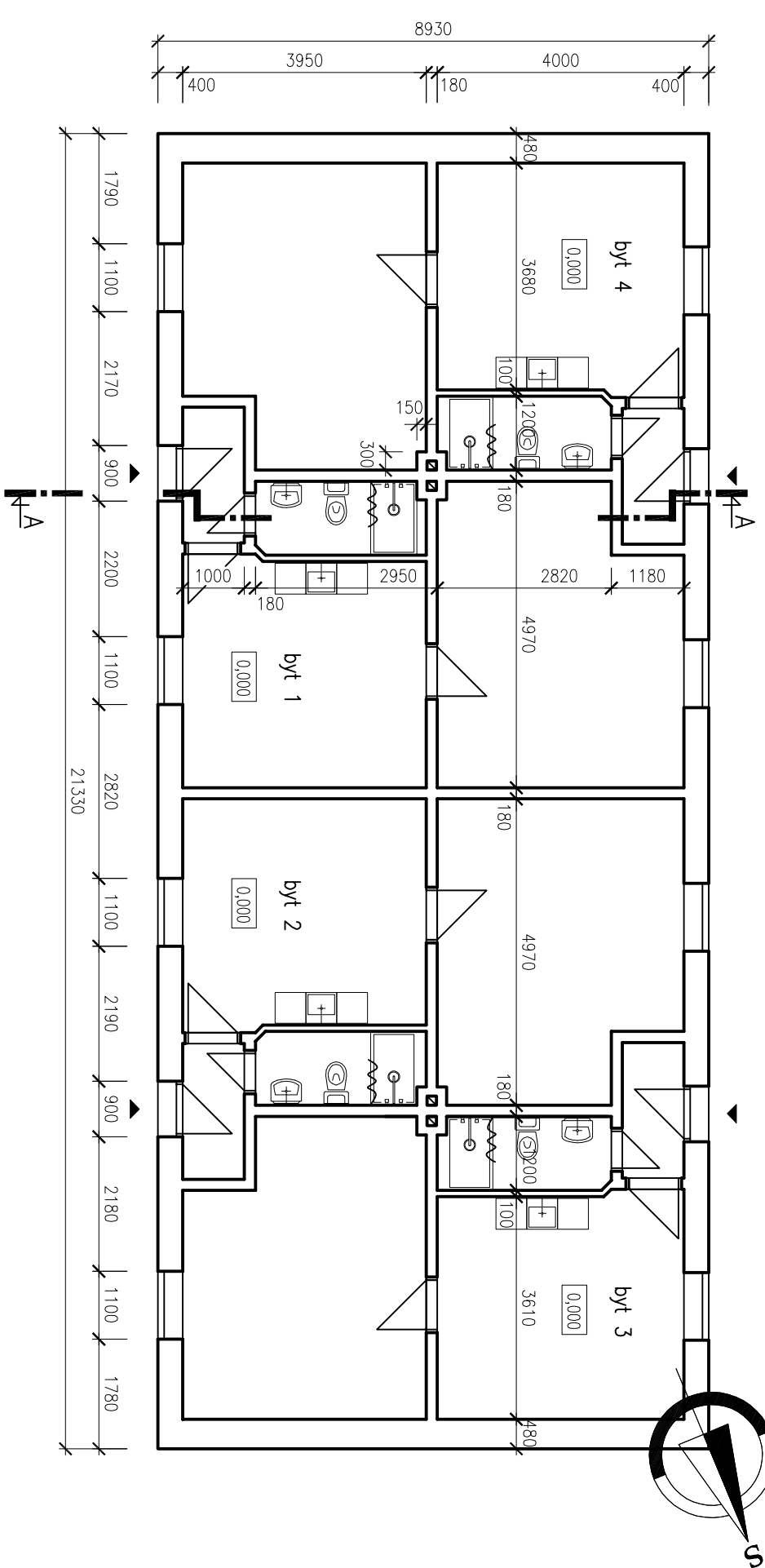
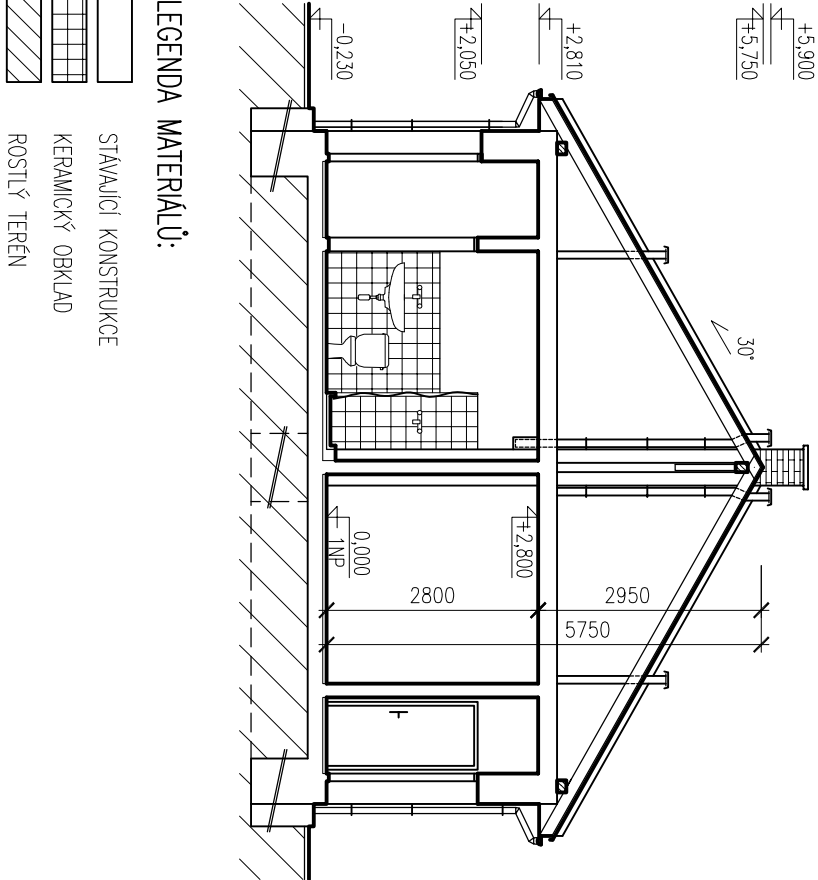


PŮDORYS 1NP – BUDOVA 3 (parc.č. st.1953)



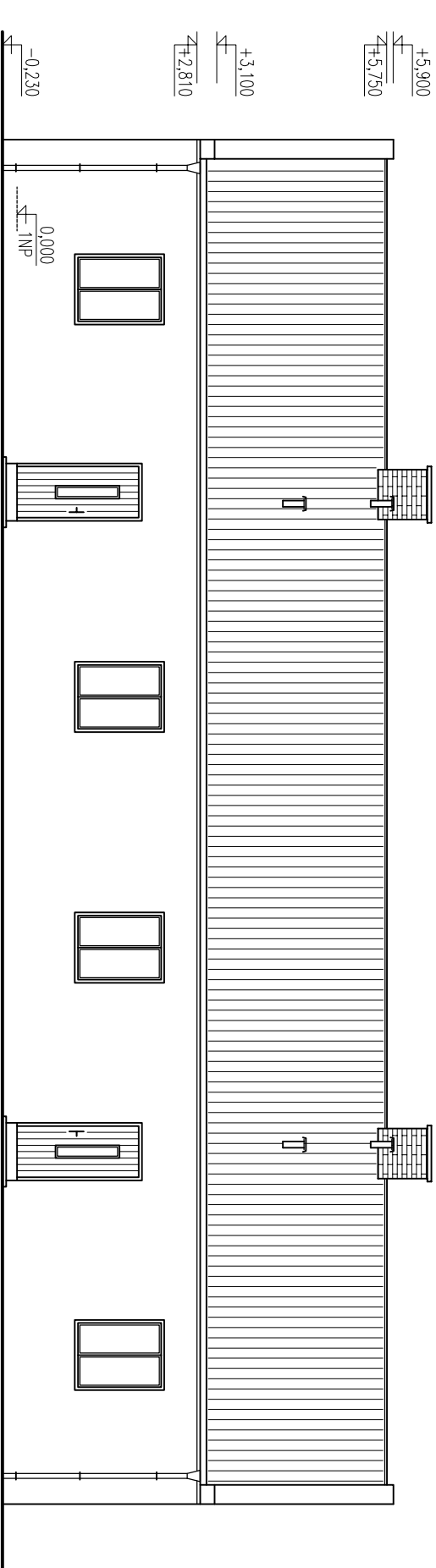
ŘEZ A–A



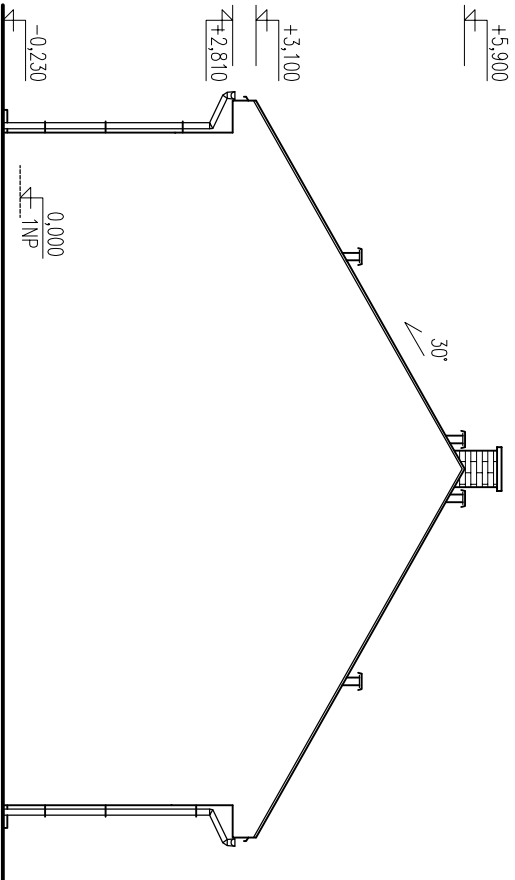
LEGENDA MATERIÁLŮ:

- STĚNAJÍCÍ KONSTRUKCE
- KERAMICKÝ OBKLAD
- ROSTLÝ TERÉN

POHLED JIHOVÝCHODNÍ



POHLED SEVEROVÝCHODNÍ



STÁVAJÍCÍ KONSTRUKCE:

- OBVODOVÉ STĚNY ZDĚNÉ CIHELNĚ
- VNITŘNÍ PŘÍČKY – ZDĚNÉ CIHELNĚ tl. 150 mm a SÁDROKARTONOVÉ tl. 100 mm
- NOSNÁ KONSTRUKCE STROPŮ – MONTOVANÝ S KERAMICKÝMI STROPNÍMI PRVKY
- KONSTRUKCE KROVU – PLNÁ VAZBA ULOŽENA NA POZEDNICÍCH A STŘEDOVÉ VAZNICI PODEPŘENA SLOUPKY
- KONSTRUKCE STŘECHY – SEDLOVÁ STŘECHA, PLECHOVÁ STŘEŠNÍ KRYTINA ULOŽENA NA CELOPLAŠTNÉM BEDNĚNÍ

ZODPOVĚDNÝ PROJEKTANT Ing. Arch. Martin Janda		VYPRACOVAL Ing. Veronika Svobodová	ing.arch.martin janda architektonická kancelář Lomná 1895, 744 01 Frenštát pod Radhoštěm www.jzarchitekti.cz, tel. 558 631 134	
INVESTOR Město Kroměříž, Velké náměstí 115/1, Kroměříž 767 01				
AKCE Odstranění objektů a hospodářských budov v lokalitě Kroměříž, Dolní zahrady, ul. U Zámečku v k. ú. Kroměříž			STUPEŇ MĚŘÍTKO DATUM	DSPS 1 : 100 ÚNOR 2017
OBSAH Budova 3 parc.č. st.1953 - STÁVAJÍCÍ STAV			ČÍSLO VÝKRESU	04