



#### LEGENDA:



ŘEŠENÉ OBJEKTY



HRANICE ŘEŠENÉHO ÚZEMÍ

Copyright ©knesl kynčl architekti s.r.o.

Všechna práva jsou vyhrazena, zejména právo na kopírování, distribuci a překlad. Žádná část nesmí být jakoukoliv formou (tiskem, jako fotokopie, elektronickými či jinými metodami) reprodukována a rozšiřována bez písemného souhlasu autora - KNESL+KYNČL s.r.o., s výjimkou licence k využití díla udělené zadavateli díla při zachování ostatních autorských práv.

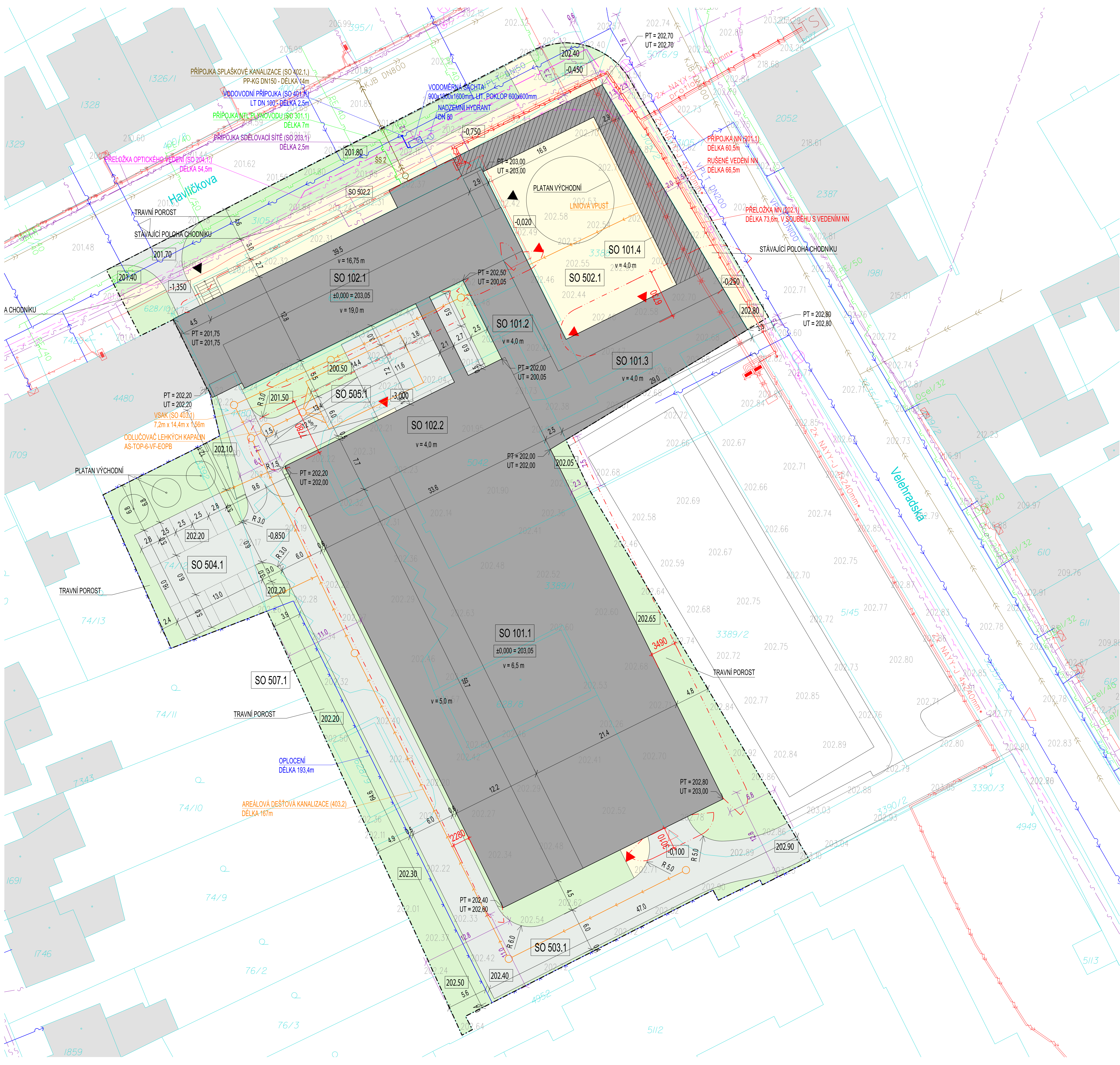


Hlavní inženýr projektu: DOC. ING. ARCH. JAKUB KYNČL, Ph.D.		Zodpovědný projektant částí: DOC. ING. ARCH. JAKUB KYNČL, Ph.D.	knesl kynčl architekti s.r.o. Šumavská 416/15, 602 00 Břežany tel./fax: +420 541 592 134 www.knesl-kyncl.com
Autor architektonického návrhu: knesl kynčl architekti s.r.o.		Vypracoval: ING. ARCH. ŠTĚPÁN VAŠUT	
Investor:	Město Kroměříž, Velké náměstí 115/1, 76701 Kroměříž		Stupeň: DUR
Název akce:	<b>POLYFUNKČNÍ DŮM HAVLÍČKOVA 01</b>		Datum: 07 / 2017
	p. č. 74/12, 628/6, 628/8, 628/9, 628/10, část p. č. 3105/1, část p. č. 3105/2, 3105/7, 3235/36, 3388, 3389/1, 3390/1, 3391, 3392, 4480, 5042, 5164 v k. ú. Kroměříž		Číslo zakázky: 00598_20
Část:	C. SITUAČNÍ VÝKRESY		Měřítko: 1:2000
Název výkresu:	<b>SITUAČNÍ VÝKRES ŠIRŠÍCH VZTAHŮ</b>		Číslo výkresu: C.1









- INŽENÝRSKÉ SÍTĚ - STÁVAJÍCÍ STAV:
- VEDENÍ VN (E.ON DISTRIBUCE)
  - VEDENÍ NN (E.ON DISTRIBUCE)
  - PODZEMNÍ SDOČOVACÍ SÍTĚ (CETIN)
  - OPTICKÉ VEDENÍ (JUSTIČNÍ AKADEMIE)
  - NTL PLYNOVOD (RWE DISTRIBUCE)
  - STL PLYNOVOD (RWE DISTRIBUCE)
  - VODOVOD (VAK KROMĚŘÍŽ, JINÝ PROVOZOVATEL)
  - JEDNOTNÁ KANALIZACE (VAK KROMĚŘÍŽ, JINÝ PROVOZOVATEL)

- INŽENÝRSKÉ SÍTĚ - NÁVRH:
- PŘÍPOJKA NN (SO 201.1), PŘELOŽKA NN (SO 202.1)
  - PŘÍPOJKA SDOČOVACÍ SÍTĚ (SO 203.1)
  - PŘELOŽKA OPTICKÉHO VEDENÍ (SO 204.1)
  - PŘÍPOJKA NTL PLYNOVODU (SO 301.1)
  - VODOVODNÍ PŘÍPOJKA (SO 401.1)
  - PŘÍPOJKA SPLAŠKOVÉ KANALIZACE (SO 402.1)
  - AREÁLOVÁ DEŠŤOVÁ KANALIZACE (SO 403.2)

- SEZNAM STAVEBNÍCH OBJEKTŮ:
- SO 101.1 HROMADNÁ GARÁŽ
  - SO 101.2 HROMADNÁ GARÁŽ - ZÁZEMÍ
  - SO 101.3 HROMADNÁ GARÁŽ - INFORMAČNÍ CENTRUM
  - SO 101.4 HROMADNÁ GARÁŽ - LOUBÍ
  - SO 102.1 BYTOVÝ DŮM - REKONSTRUKCE
  - SO 102.2 BYTOVÝ DŮM - PŘÍSTAVBA
  - SO 201.1 PŘÍPOJKA NN
  - SO 202.1 PŘELOŽKA NN
  - SO 203.1 PŘÍPOJKA SDOČOVACÍ SÍTĚ
  - SO 204.1 PŘELOŽKA OPTICKÉHO VEDENÍ
  - SO 301.1 PŘÍPOJKA PLYNOVODU
  - SO 401.1 VODOVODNÍ PŘÍPOJKA
  - SO 402.1 PŘÍPOJKA SPLAŠKOVÉ KANALIZACE
  - SO 403.1 VSAK
  - SO 403.2 AREÁLOVÁ DEŠŤOVÁ KANALIZACE
  - SO 501.1 PŘÍPRAVA ÚZEMÍ
  - SO 502.1 VEŘEJNÉ PROSTRANSTVÍ
  - SO 502.2 CHODNÍK
  - SO 503.1 ÚČELOVÁ KOMUNIKACE
  - SO 504.1 PARKOVÁNÍ BYTOVÝ DŮM
  - SO 505.1 PARKOVÁNÍ POLICE
  - SO 506.1 SADOVÉ ÚPRAVY
  - SO 507.1 OPLOCENÍ

- LEGENDA:
- ŘEŠENÉ OBJEKTY (SO 101.1, 101.2, 101.3, 101.4, 102.1, 102.2)
  - ŘEŠENÝ OBJEKT (101.4) BUDE PROVEDEN AŽ VE 2. ETAPĚ PO ZMĚNĚ ÚP
  - ZPĚVNĚNÉ PLOCHY - POCHOZÍ (SO 502.1, 502.2)
  - ZPĚVNĚNÉ PLOCHY - POUŽITÉ (SO 503.1, 504.1, 505.1)
  - PLOCHY ZELENÉ (SO 506.1)
  - STÁVAJÍCÍ OKOLNÍ OBJEKTY
  - HRANICE ŘEŠENÉHO ÚZEMÍ
  - KATASTR, HRANICE POZEMKŮ
  - VSTUPY / VJEZDY STÁVAJÍCÍ
  - VSTUPY / VJEZDY NÁVRŽENÉ
  - POŽÁRNĚ NEBEZPEČNÝ PROSTOR
  - OPLOCENÍ (SO 507.1)

POZNÁMKA:  
VÝŠKY OBJEKTŮ JSOU UZÁŤŽENY K ±0,00.  
NEOČEKÁVANÝ ZABORŮM OPF.

±0,000 = 203,05 m n.m. Bvz  
Copyright © Knešl architektní s.r.o.  
Všechna práva jsou vyhrazena. Zobrazení právo na kopírování, distribuci a přeložení. Žádná část nesmí být jakoukoli formou (tiskem, jako fotokopie, elektronicky či jinými metodami) reprodukována a rozšiřována bez písemného souhlasu autora - KNEŠL ARCH. s.r.o., s výjimkou kopírování v rozsahu účelů užití ke vzdělávání a výzkumu.

Havlíčkovský projekt: DOC. ING. ARCH. JAKUB KYŇOL, Ph.D. Autor architektonického návrhu: Knešl architektní s.r.o.	Zodpovědný projektant část: DOC. ING. ARCH. JAKUB KYŇOL, Ph.D. Výpracoval: ING. ARCH. ŠTEPÁN VAŠUT		Inventar: Město Kroměříž, Václav náměstí 115/1, 76701 Kroměříž	Štupel: DUR
Název akce: POLYFUNKČNÍ DŮM HAVLÍČKOVA 01 p. č. 7412, 628/8, 628/9, 628/10, část p. č. 3105/1, část p. č. 3105/2, 3105/7, 3235/38, 3388, 3389/1, 3391, 3392, 4480, 5042, 5164 v k. ú. Kroměříž	Číslo zakázky: C. SITUACNÍ VÝKRESY			Datum: 07 / 2017
Název výkresu: KOORDINAČNÍ SITUACNÍ VÝKRES				Číslo výkresu: C.3



