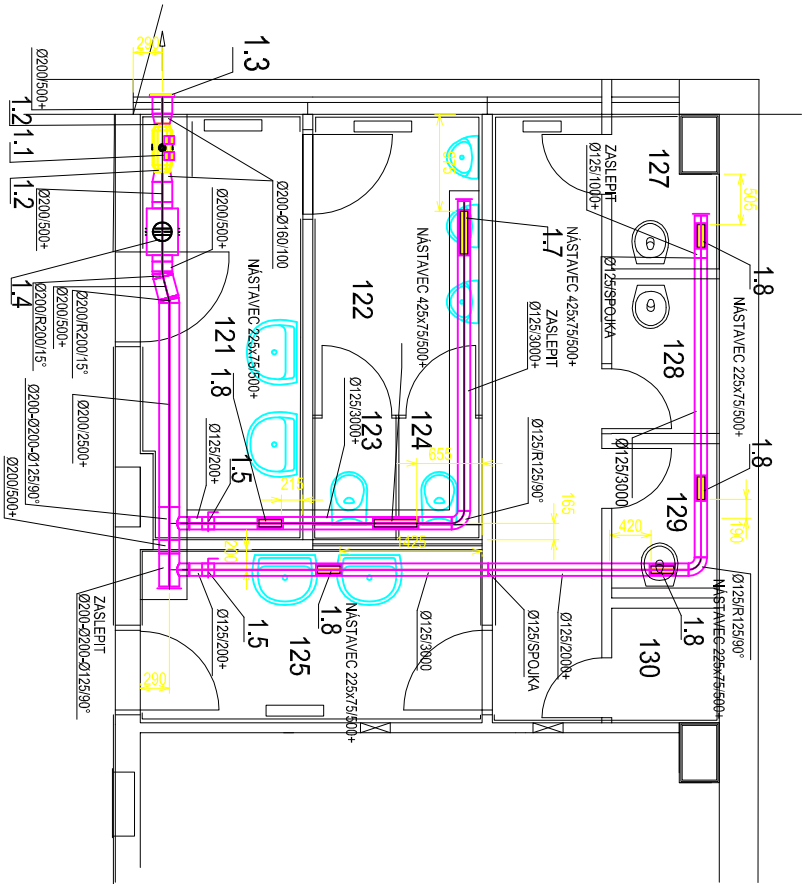
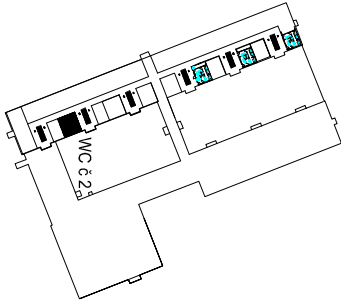


PŮDORYS 1.NP WC č. 2 - stávající stav



LEGENDA VZT ZAŘÍZENÍ - WC

PODCELEK	NAZEV	ELEMENTU	PODCELEK	NAZEV	ELEMENTU
1.1	PRACOVNÍ VENTILATOR DO OKRUHOVÉHO POTRUBÍ	Ø200	1.6	REGULAČNÍ KAPKA	EDNOSTĚVÁ
1.2	PRŮCHODNÍK SPOLU VĚTRÁNÍ	Ø200	1.7	VÝSTUPY NA OTVĚRÁNÍ POTRUBÍ	
1.3	PRŮCHODNÍK KUPAŘA PASTOVÁ		1.8	VÝSTUPY NA OTVĚRÁNÍ POTRUBÍ	
1.4	TUPELÉ HLAVY KAPKA	Ø200/Ø100	1.9	PASTOVÝ TALÍŘOVÝ VENTIL	Ø200/Ø100
1.5	REGULAČNÍ KAPKA	EDNOSTĚVÁ	1.10	REGULAČNÍ KAPKA	EDNOSTĚVÁ



LEGENDA MÍSTNOSTÍ

ČÍS.M.	ÚČEL MÍSTNOSTI	PL.(m2)
121	ZADVĚŘÍ CHLAPCI	6,7
122	PISOÁRY	4,7
123	WC	1,1
124	WC	1,1
125	ZADVĚŘÍ ŽENY	5,9
126	CHODBA	6,7
127	WC	1,4
128	WC	1,5
129	WC	1,5
130	SKLAD	1,5

Zodp. projektant	Navrhoval	Vypracoval	Tech. kontrola	Ing. ZONA JAN AUTORIZOVANÝ INŽENÝR V OBLASTI POŽÁRNÍ STAVBY Jiráskova 889/18, 767 01 Kroměříž mob: 724 136 660 ICO: 72321041, DIC: CZ651230/0520
ING.ZONA.JAN	ING.ZONA			
Kraj	ZLINSKÝ	Obec	KROMĚŘÍŽ	
Investor	Město Kroměříž, Velké náměstí 115, 76701 Kroměříž			
Akce				
OPRAVA SOCIÁLNÍHO ZAŘÍZENÍ ZŠ SLOVAN ZEYEROVA 3354, 76701 Kroměříž D.1.4b Vzduchotechnika WC č. 2				
Obsah výkresu	Měřítko			
VZT 1.NP WC č. 1	1:50			Čís. výkresu
				VZ102