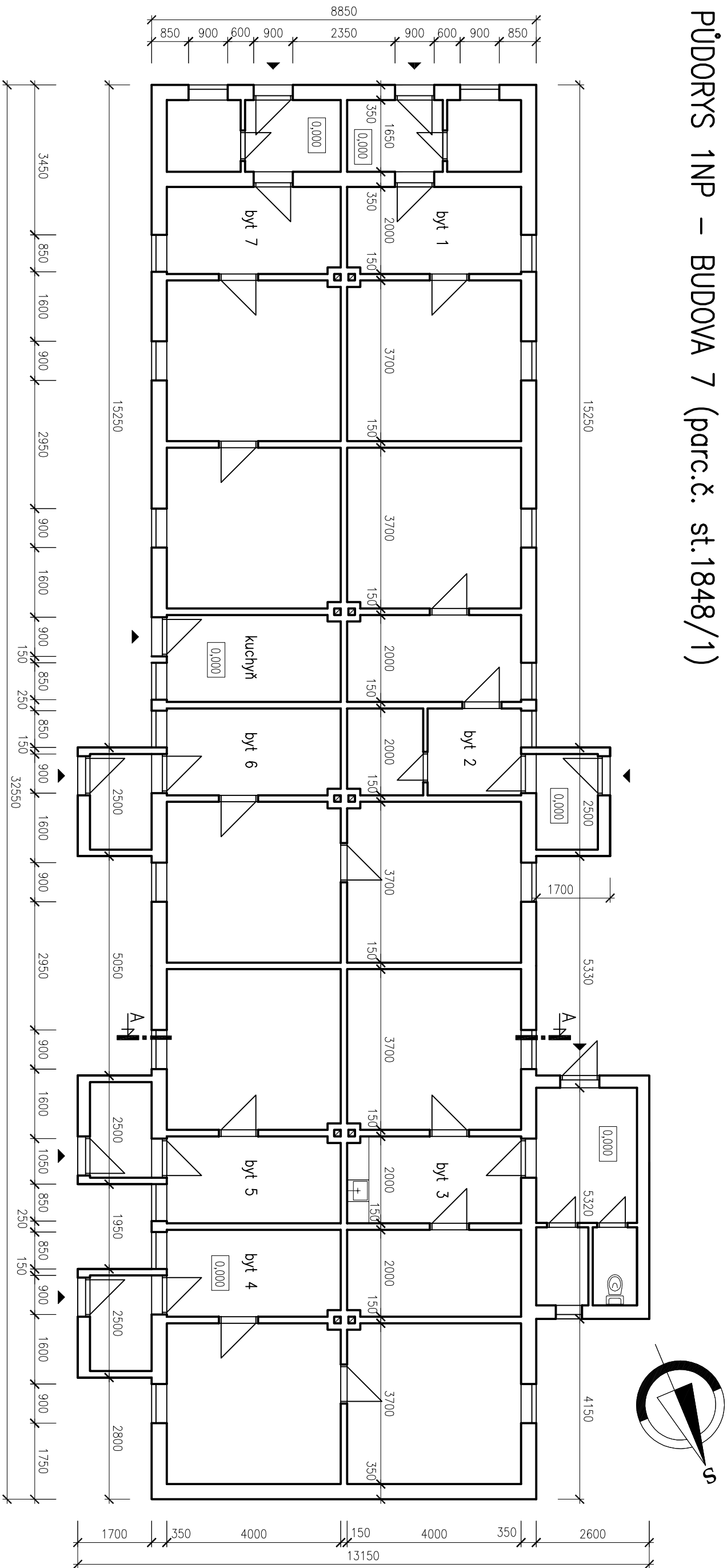
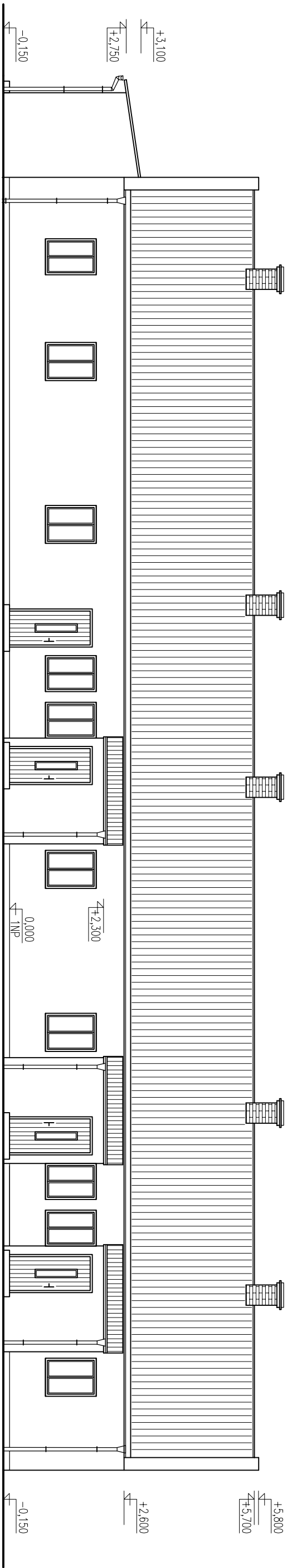


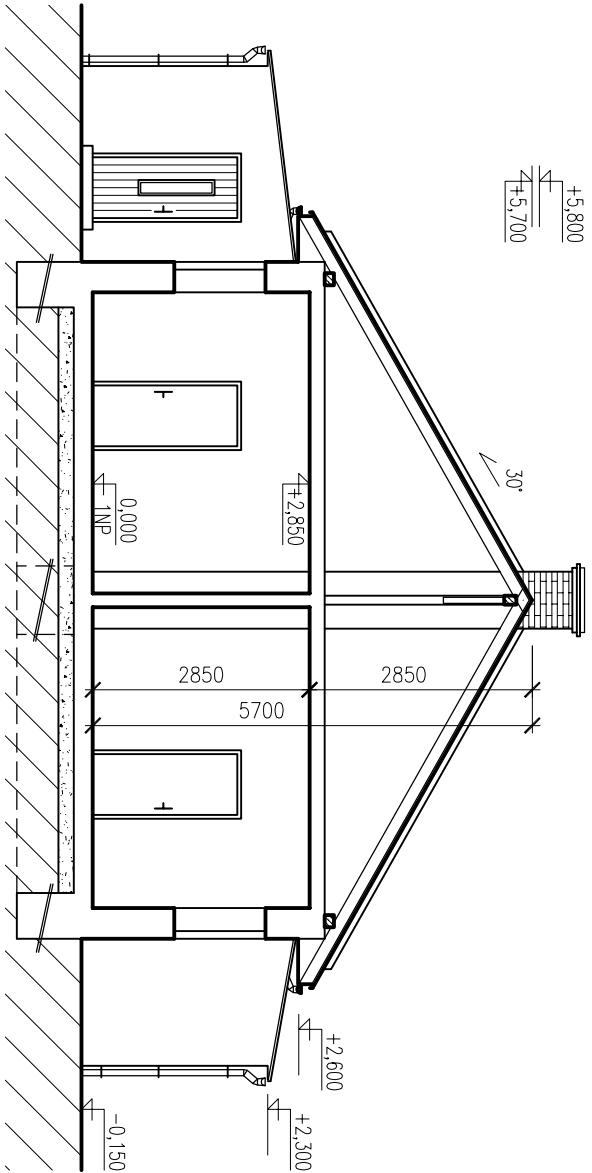
PŮDORYS 1NP – BUDOVA 7 (parc.č. st.1848/1)



POHLED JIHOVÝCHODNÍ



ŘEZ A–A



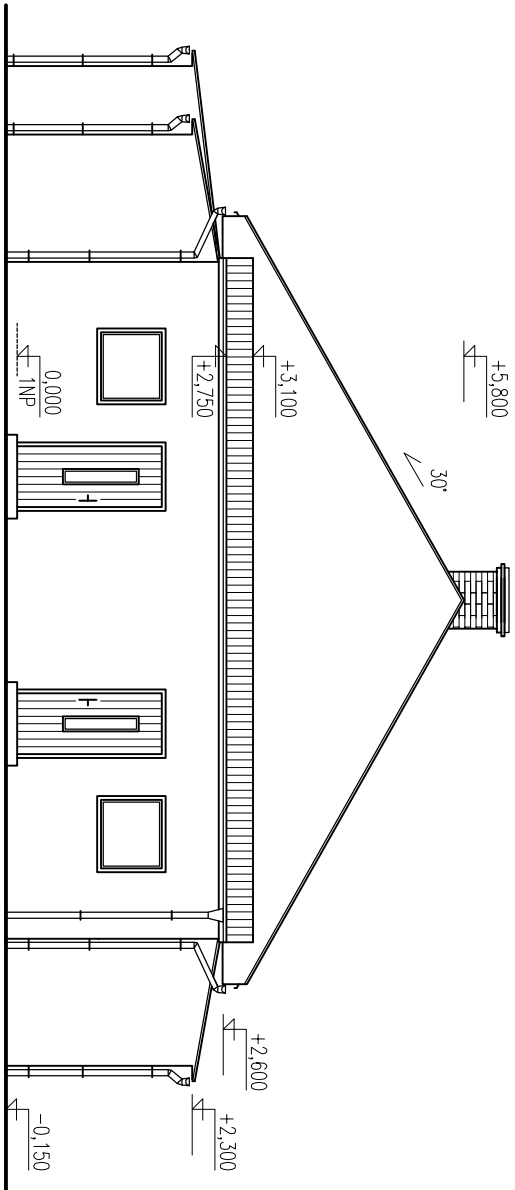
LEGENDA MATERIÁLŮ:

- STĚNAJÍCÍ KONSTRUKCE
- MAŠYP
- ROSTLÝ TERÉN

STĚNAJÍCÍ KONSTRUKCE:

- OBVODOVÉ STĚNY ZDĚNÉ CHELNĚ
- VNITŘNÍ PŘÍČKY ZDĚNÉ CHELNĚ
- NOSNÁ KONSTRUKCE STROPŮ–DŘEVĚNÉ TRAMOVÉ
- KONSTRUKCE KROVU–PLIVA VAZBA ULOŽENÁ NA POZEDNICÍCH A STŘEDOVÉ VAZNICE PODEPŘENA STOLPKY
- KONSTRUKCE STŘECH–SEDOVÁ STŘECHA, PLECHOVÁ STŘEŠNÍ KRYTINA ULOŽENÁ NA CELOPLOŠNĚM BEDNĚNÍ

POHLED JIHOZÁPADNÍ



0,000 = ~189,5 m n.m. (výškový systém Bpv)

ZODPOVĚDNÝ PROJEKTANT		VYPRACOVAL	
Ing. Arch. Martin Janda		Ing. Veronika Svobodová	
INVESTOR		ing.arch.martin.janda architektická kancelář	
Město Kroměříž, Velké náměstí 115/1, Kroměříž 767 01		Lomná 1895, 744 01 Frenštát pod Radhoštěm www.jzarchitekt.cz, tel. 558 631 134	
AKCE		STUPEŇ	DSPS
Odstranění objektů a hospodářských budov v lokalitě Kroměříž, Dolní zahrady, ul. U Záměčku v k. ú. Kroměříž		MĚŘÍTKO	1 : 100
OBSAH		DATUM	ÚNOR 2017
Budova 7 parc.č. st.1848/1 – STÁVAJÍCÍ STAV		ČÍSLO VÝKRESU	08